

Département de l'Ain
Commune de Vongnes

Inventaire des archives

1724– 2017



Réalisé par Ségolène Bérard
Service Archives du Centre de gestion de l'Ain
2017

Centre de gestion de la FPT de l'Ain

145, chemin de Bellevue, 01960 Péronnas

Service archives

Tel : 04 74 32 13 86

Fax : 04 74 21 76 44

archives@cdg01.fr

Site : <http://www.cdg01.fr/>

Portail des archives en ligne : <http://www.archives-communales-ain.fr/>

Introduction

Présentation et intérêt du fonds

Présentation générale¹

Situé dans le canton de Virieu-le-Grand à 80 km de Bourg-en-Bresse et à mi-chemin entre Culoz et Belley. La commune a deux hameaux Bossieu et Chanoz. Le village jouit d'un panorama très dégagé sur le Valromey, le Grand-Colombier, le Mont-Clergeon et la Dent du chat.

Présentation et intérêt du fonds communal

Fonds ancien

Le fonds ancien de la commune est uniquement constitué de registre paroissial (1724-1792). Deux registres paroissiaux (1557 à 1723) ont été déposés en 2010 aux Archives départementales de l'Ain.

Fonds moderne

Le fonds moderne est constitué de l'ensemble des registres des délibérations du conseil municipal depuis la création de la commune (D1-6).

La collection des registres d'état civil, en **série E**, existe dès 1793.

La **série F** nous renseigne sur la population et l'agriculture. Les listes de recensement de la population, dès 1896, dévoilent aux généalogistes des renseignements notamment sur la composition d'une famille (F1).

En **série G**, l'ensemble des matrices cadastrales ont été conservées (G1-9).

Au sein de la **série H**, on trouve les listes de recensement militaire depuis 1847 (H1) et celles de chevaux, mulets et voitures (H2) ainsi pour les mesures d'exception liées aux deux guerres mondiales (H5-6).

La **série I** nous renseigne sur la police, les mœurs et l'hygiène dans la commune.

En **série K**, la collection de listes électorales remonte à 1847 (K1), pour les opérations de vote et de nomination à 1845.

¹ GUIGUE, Marie-Claude. *Topographie historique du département de l'Ain*. 1873.

En **série L**, on note une lacune importante dans les budgets et comptes de la commune. Quelques lacunes sont à noter pour les livres comptables mais également pour les rôles de la taxe municipale sur les chiens.

En **séries M, N et O**, il subsiste très peu de documents mis à part sur les édifices du culte, le cimetière et les écoles.

Dans la **série P** on retrouve quelques documents traitant de la séparation des Églises et de l'État mais, de manière générale, la série est peu volumineuse.

En **série Q**, les documents se rapportant au bureau de bienfaisance sont absents, mis à part les nominations des membres de la commission administrative (1896-1979) (Q1). On retrouve un registre des délibérations de la société de secours mutuels de Vongnes (Q1). L'ensemble de la série est lacunaire.

Les archives concernant l'instruction publique, conservées en **série R**, sont également peu nombreuses, mais l'on y retrouve, malgré tout, les nominations des instituteurs (1R1).

En **série T**, on retrouve la collection des permis de construire.

Fonds contemporain

Les archives contemporaines présentent quelques lacunes. En effet, certaines archives comptables sont manquantes, notamment les budgets et comptes de 1983 à 1990 ainsi que des procès-verbaux d'élections.

Méthodologie et historique de classement

Méthodologie du classement

Les archives communales anciennes et modernes sont classées suivant le règlement de 1926. Le fonds ancien regroupe les documents antérieurs à 1790 et le fonds moderne comprend les documents de 1790 à 1982.

Conformément à la circulaire AD 83-1 du 8 mars 1983, les documents postérieurs à 1982 sont classés en série dite « W » et regroupés par domaine de compétence.

Historique du classement

En 2017, une intervention du Centre de gestion est programmée pour le classement du fonds communal selon le cadre réglementaire. Au cours de cette opération, 6,37 mètres linéaires (ml) de documents sont éliminés et 11,62 ml conservés.

Le fonds classé se répartit comme suit :

Archives anciennes et modernes	5,43 ml
Archives contemporaines	6,19 ml

La 4e partie de l'inventaire regroupe les annexes :

- un index du personnel communal ;
- un index alphabétique de mots clés, de noms de lieux et de noms de personne. Il renvoie aux cotes ;
- une table des illustrations ;
- une table des matières.

Réglementation des archives

Les collectivités territoriales sont propriétaires de leurs archives à l'exception de certains documents, comme l'état civil, le cadastre, les listes d'émargement, dont la propriété demeure celle de l'État. L'autorité territoriale est responsable au civil et au pénal des archives de sa collectivité, c'est-à-dire de tous les documents reçus et produits dans le cadre de l'administration quotidienne.

Les archives des collectivités territoriales sont des documents publics, imprescriptibles et inaliénables : elles font partie du domaine public de la collectivité. Elles ne peuvent, en aucun cas, être aliénées ni détruites sans autorisation de l'État. L'autorité territoriale aura donc à répondre pénalement pour toute destruction arbitraire, même de manière non intentionnelle, ou détournement d'archives. Aucun document d'archives ne peut être prêté ou donné. Les archives des collectivités ne peuvent pas non plus être confiées à un musée, une personne privée ou une association.

Afin de mieux gérer l'importance des documents contemporains, les instructions DAF/DPACI/RES/2009/018 du 28 août 2009 et DGP/SIAF/2014/006 du 22 septembre 2014 proposent des tableaux de tri et d'élimination de certains documents. Cependant, il est nécessaire d'établir un bordereau d'élimination soumis au visa du directeur des Archives départementales avant toute destruction de document, excepté pour la documentation.

Les frais de conservation des archives communales figurent au 2^e alinéa de l'article énumérant les dépenses obligatoires des communes (Code général des collectivités territoriales, article L. 2321-2). Ces dépenses vont de l'achat de boîtes d'archives au classement et à la restauration des documents, en passant par l'aménagement d'un local.

Liste des maires

BONNET Hubert (1852-1871)

BONNET Louis (1871-1879)

REY Eugène (1879-1908)

ORGEVAL DUBOUCHET Gustave (1908-1925)

GUILLON Joannès (1925-1947)

GUILLON Léon (1947-1977)

GUILLON Henri (1977-1995)

GUILLON Pascale (1995-)

Sources complémentaires

Archives départementales de l'Ain :

Archives communales des communes voisines classées par le service archives du Centre de Gestion :

Marignieu, *Inventaire des archives (1801-2013)*, 2014.

Chazey-Bons, *Inventaire des archives (1676-2015)*, 2015

Pugieu, *Inventaire des archives (1720-2016)*, 2017

Cadre de classement

Archives anciennes (antérieures à 1790)

Série AA	Actes constitutifs et politiques de la commune, correspondance générale
Série BB	Administration communale
Série CC	Finances, impôts et comptabilité
Série DD	Biens communaux, eaux et forêts, travaux publics, voirie
Série EE	Affaires militaires
Série FF	Justice, procédures, police
Série GG	Cultes, instruction publique, assistance publique
Série HH	Agriculture, industrie, commerce
Série II	Documents divers

Archives modernes (1790-1982)

Série A	Lois et actes du pouvoir central
Série B	Actes de l'administration départementale
Série D	Administration générale de la commune
	Conseil municipal..... 1 D
	Actes de l'administration municipale 2 D
	Administration générale de la commune 3 D
	Contentieux, assurance 4 D
Série E	État civil
Série F	Population, économie, statistiques
	Population 1 F
	Commerce et industrie 2 F
	Agriculture 3 F
	Subsistances 4 F
	Statistique générale 5 F
	Mesures d'exception 6 F
	Travail 7 F

Série G Contributions, administrations financières

Cadastre, contributions directes	1 G
Impôts extraordinaires	2 G
Rapports financiers avec diverses administrations	3 G

Série H Affaires militaires

Recensement militaire	1 H
Administration militaire	2 H
Garde nationale, sapeurs-pompiers et protection civile	3 H
Mesures d'exception et faits de guerre	4 H

Série I Police, hygiène publique, justice

Police locale	1 I
Police générale	2 I
Justice	3 I
Répression	4 I
Hygiène publique	5 I

Série K Élections, personnel municipal

Élections	1 K
Personnel municipal	2 K
Distinctions honorifiques	3 K

Série L Finances communales

Budgets et comptes, comptabilité	1 L
Revenus et charges de la commune	2 L

Série M Édifices communaux, établissements publics

Édifices publics	1 M
Édifices du culte et cimetière	2 M
Édifices à usage de service d'assistance et de prévoyance	3 M
Édifices scolaires et d'enseignement	4 M
Édifices divers	5 M

Série N Biens communaux, terres, bois, eaux

Biens communaux	1 N
Bois	2 N
Eaux	3 N
Propriétés et droits divers	4 N
Biens nationaux	5 N

Série O Travaux publics, voirie, moyens de transport, régime des eaux

Travaux publics, voirie, égouts, eau potable	1 O
Moyens de transport, électricité	2 O
Navigation et régime des eaux	3 O

Série P Culte

Culte catholique.....	1 P
Culte protestant.....	2 P
Cultes israélites.....	3 P
Cultes divers.....	4 P
Série Q Assistance et prévoyance	
Bureau de bienfaisance, Bureau d'aide sociale.....	1 Q
Œuvres charitables	2 Q
Établissements hospitaliers : fonctionnement, hospitalisation	3 Q
Institutions diverses.....	4 Q
Application des lois d'assistance et de prévoyance.....	5 Q
Série R Instruction publique, sciences, lettres et arts	
Instruction publique.....	1 R
Sciences, lettres et arts	2 R
Sport et tourisme	3 R
Série S Divers	
Série T Urbanisme	

Archives contemporaines (postérieures à 1983)

1 W	Administration communale
2 W	Finances communales
3 W	Personnel communal
4 W	Élections
5 W	État civil, services à la population
6 W	Bâtiments et biens communaux
7 W	Travaux, voirie, réseaux, communications
8 W	Santé, environnement
9 W	Urbanisme
10 W	Action sociale, enseignement, sports, culture

Autres fonds

Archives anciennes

(antérieures à 1790)

Série GG Cultes, instruction publique, assistance publique

GG1 Registre des baptêmes, mariages et sépultures.

1724-1792

Archives modernes

(1790-1982)

Série D Administration générale

- D1-5** Registres des délibérations. 1790-1981
- D1** 1790-1834.
D2 1835-1854.
D3 1854-1900.
D4 1900-1962.
D5 1962-1981.
- D6** Extraits des registres des délibérations. 1888-1975
- D7** Vie municipale, assurances, archives, fusion. 1888-1979
- Hommages rendus aux funérailles d'E R et F G : discours (1908-1909).
 Assurances : contrats, correspondance (1924-1979).
 Discours de De Gaulle prononcé à Belley (1963).
 Projet de fusion et constitution de syndicats et districts : notes, cartes, correspondance (1972).
 Archives, classement et reliure : inventaires, correspondance (1888-1977).
 Limites communales, fixation : arrêté municipal (1955).
- D8** Circulaires, instructions, règlements. [1836-1973]
- Une collection de réglementation a été constituée, celle-ci a été conservée dans son intégralité. Elle concerne tous les domaines (chemins vicinaux, affaires militaires, aides sociales, état civil).*

Série E État civil

E1-15	Registres des naissances, mariages et décès.	1793-1982
E1	1793-1812.	
E2	1813-1832.	
E3	1833-1852.	
E4	1853-1872.	
E5	1873-1882.	
E6	1883-1892.	
E7	1893-1902.	
E8	1903-1912.	
E9	1913-1922.	
E10	1923-1932.	
E11	1933-1942.	
E12	1943-1952.	
E13	1953-1962.	
E14	1963-1972.	
E15	1973-1982.	
E16	Tables décennales.	1943-1952
E17	Gestion de l'état-civil: mise en bière, transports de corps, avis de naissance et de décès, récépissés des avis de mention, autorisation de transport de corps, publications et promesses de mariage, avis de vérification et de transmission des registres d'état civil.	1807-1974
E18	Registre à souche des bulletins portant avis de décès.	1890-1928

Série F Population, économie, statistiques

- F1** Recensement et dénombrement de la population : listes nominatives, feuilles récapitulatives, bordereaux de district (1896, 1901, 1906, 1911, 1926, 1931, 1936, 1946, 1954, 1962, 1968, 1975, 1982)⁴.
1896-1982
- F2** Mouvement de la population.
1889-1895
- F3** Statistique agricole annuelle et plan départemental de ravitaillement : registres de culture et de récolte de blé, états, questionnaires d'enquête, bulletins individuelles de déclaration agricole, registres de déclarations de céréales et de pomme de terre, instructions.
1857, 1882-1960
- F4** Agriculture, subsistances.
1860-1982
- Lutte contre le Phylloxera, enquête pour l'introduction des cépages américains : correspondance (1884).
Prime à la sériciculture : liste nominative, note (1895).
Sinistres et calamités agricoles : registre communal des déclarations de pertes, listes nominatives, statistiques générales (1897-1938, 1970).
Projet d'école d'agriculture à Belley : correspondance (1920).
Détaxe du carburant pour les travaux agricoles : bon de livraison, listes nominatives, instructions (1957-1978).
Fichier des exploitants de la commune : fiches individuelles, instruction, correspondance (1957-1978).
Liste des exploitants [Année 1960-1970].
Culture du tabac, demande d'autorisation : correspondance (1968).
Recensement général de l'agriculture : fichier communal, résultat du recensement dans l'Ain, instructions, correspondance (1970).
Aides et indemnités agricoles : listes nominatives, déclarations (1974-1982).
Aide exceptionnelle aux agriculteurs victimes de la sécheresse : évaluations des dégâts, instructions (1976).
Foire et marchés d'Hauteville, Tenay, Lhuis, Champagne, Thézillieu et Seyssel, création : délibérations, correspondance (1860-1867).
Inventaire communal (1979).
- F5-11** Viticulture.
1907-1982
- F5-10** Récolte et stock : registres à souche des déclarations (1907-1969).
F5 1907-1927.
F6 1928-1939.

⁴ On note l'absence du recensement 1872 pourtant récolé en 2014.

F7 1940-1952.
F8 1953-1959
F9 1960-1965.
F10 1966-1969.

F11 Récoltes et stocks : relevés annuels des déclarations, déclarations individuelles (1969-1982).

Distillation : correspondance (1959-1975).

Déclaration d'arrachage et de plantation de vignes : fiche d'encépagement, notes, correspondance (1967-1972).

Vins du Bugey. - Demande de label V.D.Q.S (vins de qualité supérieure) : listes nominatives des exploitants, statuts du Syndicat régional des vins du Bugey, listes des délégués au syndicat, règlement intérieur pour la délivrance du label, fiches d'encépagement pour le demande de labélisation (1958-1978).

Série G Contributions, administrations financières

- G1-6** Cadastre napoléonien. 1833-1931
- G1** Atlas cadastral (1833).
 - G2** État de sections (1833-1931).
 - G3** Matrices des propriétés foncières (1835-1914).
 - G4** Matrices des propriétés non-bâties (1915-1931).
 - G5-6** Matrices des propriétés bâties (1882-1931).
 - G5** 1882-1910.
 - G6** 1911-1931.
- G7-9** Cadastre révisé. 1932-1973
- G7** Plan cadastral (1932).
 - G8** État de section (1951).
 - G9** Matrices des propriétés bâties et non-bâties (1932-1973).
- G10** Contributions foncière, personnelle, mobilière et des portes et fenêtres : matrice générale. 1847-1931
- G11** Contribution foncière des propriétés bâties, taxe d'enlèvement des ordures ménagères et taxe de déversement à l'égout, contribution foncière des propriétés non bâties, taxe des biens de mainmorte, contribution mobilière et taxe d'habitation d'après la valeur locative des locaux d'habitation, contribution des patentes et taxe sur la valeur locative des locaux servant à l'exercice d'une profession, taxe sur les chevaux, mules, mulets et voitures, taxe sur les gardes-chasse, taxe sur les chiens, taxe sur les domestiques attachés à la personne, précepteurs, préceptrices et gouvernantes et taxe sur les instruments de musique à clavier, taxe des prestations, taxe des poids et mesures, taxe d'habitation : copies de la matrice générale. 1931-1981
- G12** Contributions, taxes. 1852-1982
- Listes nominatives des plus forts contribuables (1852-1881).
 - Nomination des classificateurs et des commissaires répartiteurs : arrêté préfectoral, délibération, liste des candidats présentés par le conseil municipal (1853-1896, 1931).

Contributions directes sur portes et fenêtre, patente, foncière, mobilière : rôles (1889-1890, 1895-1896, 1902, 1906-1907).
Contribution sur les voitures, chevaux, mules et mulets et taxe sur les vélocipèdes : registre des déclarations (1896-1897), carnet à souche (1911-1944).
Registres de déclarations des constructions nouvelles (1907-1966).
Taxe sur le gardes chasse : registre des déclarations (1914-1930).
Registre de déclarations de contribution (1920-1950).
Contribution foncière des propriétés non bâties, dégrèvements en faveur des propriétaires exploitants : registre à souche des déclarations (1931-1937).
Impositions locales perçues au titre des contributions foncières : tableaux récapitulatifs (1937-1943).
Renseignements extraits du rôle (1949-1977).
Bénéfices de l'exploitation agricole : listes de classement des exploitations de polyculture (1947-1979).
Impôt sur les bénéfices industriels et commerciaux : liste des contribuables (1948).
Impôt général sur le revenu : listes des contribuables (1947-1948).
Taxe progressive : listes des contribuables (1949-1956).
Surtaxe progressive : listes des contribuables (1950-1956).
Droit de bail et taxe additionnelle : déclarations (1977-1982).
Taxe d'habitation, déductions pour charges de famille : déclarations individuelles (1974-1977).
Révision des évaluations foncières : procès-verbaux des opérations, instructions, correspondance (1960-1975).

G13 Postes et télégraphes.

1886-1937

Projet de création d'un établissement de facteur boîtier à Ceyzérieu, demande d'avis des communes voisines : correspondance (1886).
Service du courrier à pied de Culoz à Ceyzérieu, transformation en service de courrier à voiture : correspondance (1891).
Circuit de poste automobile rurale. - Projet : plan du circuit, correspondance (1930).
Vote d'une subvention : correspondance (1937).

Série H Affaires militaires

- H1** Recensement militaire : tableaux de recensement des classes, listes communales, bulletins individuelles, instructions. 1847-1982
- H2** Recensement des chevaux, juments, mulets et mules : tableaux de classement, fiches individuelles. 1874-1920
- H3** Recensement des chevaux, juments, mulets et mules ainsi que les véhicules hippomobiles et de bât, des voitures attelées : tableaux de classement, registre des déclarations de voitures automobiles ou remorques. 1883-1946
- H4** Administration militaire, garde nationale, sapeurs-pompiers. 1868-1955
- Cantonement des troupes : états des ressources, instructions [1878-1881].
Garde nationale, contrôle : listes nominatives, état de recensement des hommes (1868-1870).
Permis de conduire des militaires, conversion du brevet militaire en permis civil : correspondance (1935).
Permission, demande : correspondance (1895).
Corps de Sapeurs-pompiers. – Création : correspondance (1932). Matériel incendie, acquisition : notice, correspondance (1932). Citerne incendie : aménagement : délibérations, factures, correspondance (1950-1955).
Exemption de déclaration de possession de véhicule : certificats d'exemption (1932).
- H5** Première Guerre mondiale. 1916-1937
- Réquisitions des vins : ordre de réquisition, listes nominatives, instructions (1916).
Décès militaire, demande d'allocation ascendant : acte de décès et de naissance, correspondance (1916-1921).
Hôpital militaire, vote d'un crédit : délibération (1915).
Corps de militaire, demande de transport : formulaire [1920].
Médaille militaire, demande d'attribution : correspondance (1937).
Mutilés et réformés de guerre, attribution de pensions : listes nominatives, certificats médicaux, carnet à souche, récépissés de demande d'inscription, instructions (1920-1937).

H6

Seconde Guerre mondiale.

1942-1946

Changement de domicile, déclarations : récépissés, instructions (1942-1945).

Dépôt d'armes à la mairie : liste nominative (1942).

Rationnement : cartes de vêtement, listes nominatives des distributions de cartes, cahier d'inscription des demandes de chaussure, instructions (1942-1946).

Titres d'alimentation, distribution : fiches de contrôle communal des distributions de titres d'alimentation, fiches individuelles de contrôle, registres des inscriptions de demandes, instructions (1942-1946).

Série I Police, hygiène publique, justice

I1 Police locale, étrangers, justice.

1853-1982

Cartes d'identité et passeports, demande et renouvellement : formulaires, registre d'inscription, cartes d'identité périmées avec photographies, instructions (1943-1982).

Permis de chasse, demande : formulaires avec photographies, attestation d'assurance, registre des visas, statuts de la société de chasse de Ceyzérieu (1929, 1955-1982).

Trouble à l'ordre public lors d'un banquet : correspondance (1855).

Cafés, cabarets, débit de boissons, réglementation : arrêté municipal, instruction (1883-1887).

Glanage, réglementation : correspondance (1868).

Escroquerie, avertissement : correspondance (1884).

Lettre du commissaire départemental de l'Ain (1853).

Abreuvoir, réglementation : correspondance (1895).

Certificat de bonne vie et mœurs (1896).

Cimetière : règlement [1900].

Étrangers, demande de cartes de séjour : formulaires et récépissés avec photographies, avis de départ et d'arrivée, registre d'inscription des demandes, instructions, sauf-conduit de réfugiés espagnols, correspondance (1932-1959).

Réfugier russes et arméniens : instruction (1934).

Office notarial de Ceyzérieu, suppression : correspondance (1928).

Étude d'huissier de Virieu-le-Grand, suppression : correspondance (1961).

Tribunal de Belley, demande de rétablissement : correspondance (1928).

Incendie volontaire d'une plantation de peuplier, dépôt de plainte : correspondance (1938).

Condamnation d'un habitant de Vongnes pour vol : correspondance (1888).

Enquête administrative concernant le projet de la commune de Ceyzérieu pour l'acquisition de la source de neufontaine et de sa dérivation : arrêté préfectoral, correspondance (1954).

I2 Hygiène et santé publique.

1904-1982

Règlement sanitaire municipal (1904) et départemental (1965).

Laboratoire à l'hôpital de Bourg-en-Bresse, création : correspondance (1922).

Vaccination : listes nominatives, fiches individuelles (1909-1982).

Animaux nuisibles, destruction : arrêtés préfectoraux, arrêté municipal, certificats de destruction, instructions (1925, 1966-1971).

Vétérinaires : listes nominatives (1970-1973).

Épizooties : arrêtés préfectoraux, carnet à souches des récépissés de déclaration de maladie contagieuse, carnet à souches des certificats d'origine (1911-1982).

Installations classées, autorisation : arrêté préfectoral, correspondance (1965-1979).

DEMANDE DE PERMIS DE CHASSE
(Dossier du 28 septembre 1957)

DEPARTEMENT DE L'AIN
COMMUNE de Vougy

à Vougy le 6 septembre 1957

MONSIEUR LE MAIRE,

SIGNALLEMENT

Age de 34 ans
Taille 1 m 63
Cheveux bruns
Front normal

Je, soussigné, Cécile André
né(e) à Riomal - (Ain) le 22 juin 1923
de nationalité française
demeurant à Joux rue General André 9
exerçant la profession de Commerçant

Je sollicite la délivrance d'un permis de chasse général ou départemental (1),
(1) ou
la prorogation de mon permis antérieur général ou départemental (1)
ci-joint.

Veuillez agréer, Monsieur le Maire, mes respectueuses salutations

Guillot

Décision :

à Vougy le 6 sept 1957
Le Maire, [Signature]

NOTES : - La délivrance d'un permis de chasse est soumise à la condition de ne pas être titulaire d'un permis de chasse d'un autre département.
- Le titulaire d'un permis de chasse est tenu de payer les droits de permis de chasse.
- Le titulaire d'un permis de chasse est tenu de payer les droits de permis de chasse.
- Le titulaire d'un permis de chasse est tenu de payer les droits de permis de chasse.

Figure 1 Permis de chasse avec photographie, 1957 (I1)

Carte d'identité N° 19

Nom JACQUET
Prénoms Antoine Julien
Jacques Julien
Né(e) le 13 juillet 1919
à Bellegarde Département Ain
Nationalité française Profession Cultivateur
Commune actuel à Clayon - Aij.

Signature du titulaire : Antoine Jacquet

Signature de l'officier : [Signature] le 10/4/1943

SIGNALLEMENT

Taille 1.63 Poids 60kg Nez large Toux rien
Cheveux chât Yeux bleus Visage normal
Signes particuliers sur gauche aréole

REPUBLIQUE FRANÇAISE
CARTE D'IDENTITE N° 1-650

Nom Kine
Prénoms Irène Gabrielle
Domicile Clayon
Profession ouvrière d'usine
Née le 4 septembre 1931
à Bellegarde Dep Ain
Elle de Clayon et de Lisa Rivaton
Nationalité française
Prénoms Irène Gabrielle

SIGNALLEMENT

Taille 1.58
Visage ovale
Teint rosé
Cheveux bruns
Moustaches rien
Front droit
Yeux verts
Nose droit
Bouche petite
Menton sailleur
Signes particuliers rien

Changements de Domicile

Adresse à Cluses 1957

Signature : [Signature]

Figure 2 Cartes d'identité avec photographie, 1943, 1954 (I1)

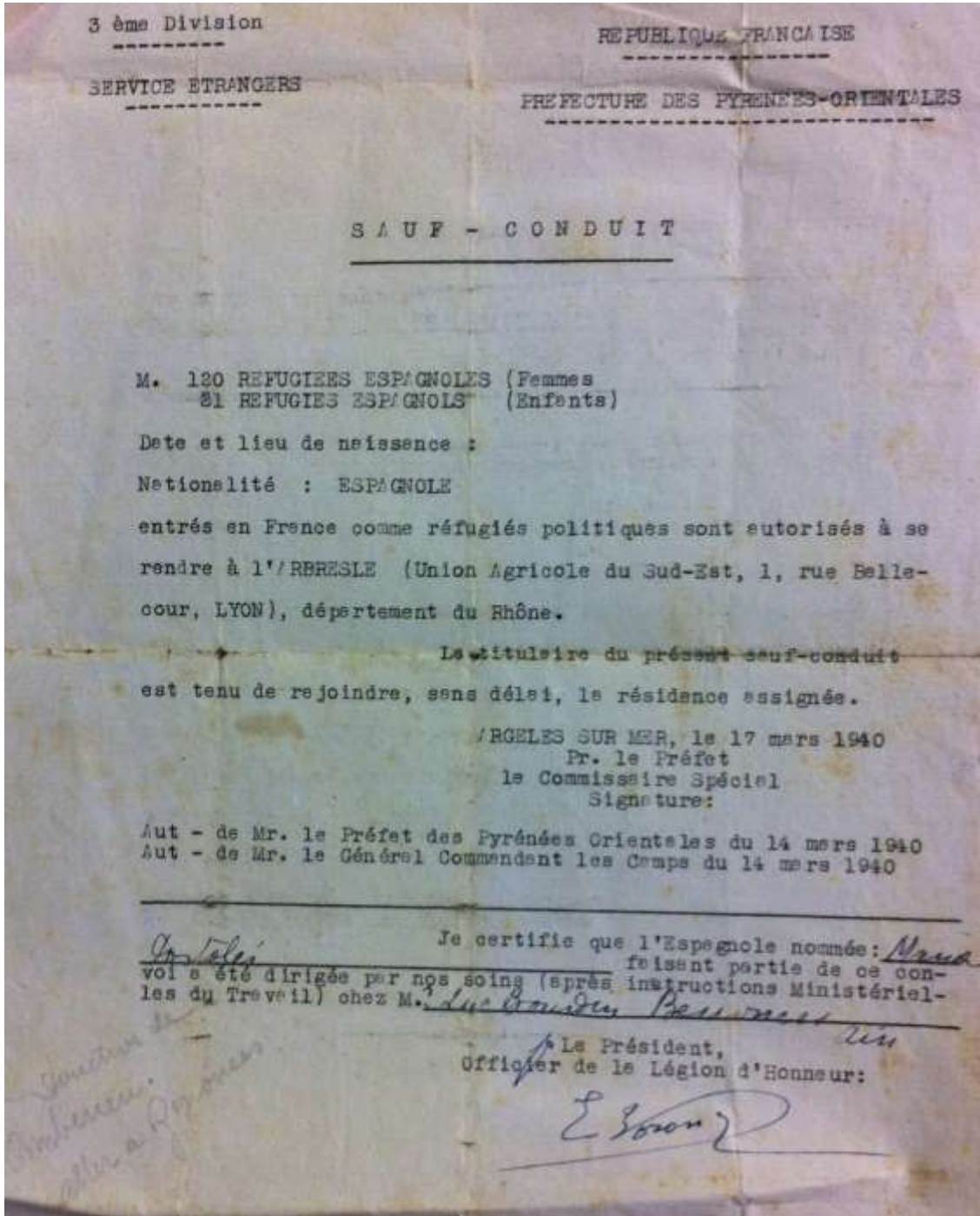


Figure 3 Femmes et enfants réfugiés espagnols : sauf conduit, 1940 (I1)

Série K Élections, personnel municipal

Élections

Élections politiques

- K1** Listes électorales, listes d'émargement⁵. 1847-1982
- K2** Révision des listes électorales : tableaux rectificatifs, désignation des membres de la commission de révision (1859-1981), cartes d'électeurs (1948-1950). 1859-1981
- K3** Opérations de vote : procès-verbaux d'élection, feuilles de dépouillement. 1845-1981
- Européennes (1979).
Plébiscite (1852, 1870) et Referendum (1945-1972).
Présidentielles (1965-1981).
Sénatoriales (1876-1980) et élections du Conseil de la République (1946, 1948)⁶.
Législatives (1863-1981) et élections générales (1945-1946)⁷.
Conseil d'arrondissement (1852-1937).
Cantonales (1852-1979).
Municipales : procès-verbaux de nomination et d'élection, feuilles de dépouillement, procès-verbaux d'installation du conseil municipal, tableaux des conseillers municipaux (1845-1977).

Élections professionnelles

- K4** Élections socioprofessionnelles. 1851-1980
- Tribunal et chambre de commerce : listes électorales, instructions, affiches (1909-1970).
Chambre départementale d'agriculture : procès-verbaux d'élection, listes d'émargement, listes électorales, révision des listes, instructions (1920-1979).
Chambre des métiers : listes électorales, révision des listes électorales (1939-1974).
Tribunaux paritaires des baux ruraux : listes électorales, procès-verbaux d'élection, tableaux rectificatifs (1946-1980).

⁵ Jusqu'en 1969, les listes électorales servent également de listes d'émargement pour les opérations de vote. Postérieures à cette année, elles doivent être restituées aux Archives départementales de l'Ain.

⁶ Sous la IV^e République, le Sénat prend le nom de « Conseil de la République » (article IV de la Constitution).

⁷ Élection d'une assemblée nationale constituante prévue par les ordonnances des 17 et 22 août, 3 et 15 septembre 1945.

Centre régional de la propriété forestière : listes électorales, demandes d'inscription (1966-1978).

Mutualité sociale agricole : liste électorale (1955-1979).

Conseil d'administration de la caisse d'assurance des planteurs de tabacs : procès-verbal d'élection (1969).

Caisse d'allocations familiales et de sécurité sociale : procès-verbaux, relevés nominatifs des salariés, instructions (1955).

Jury d'assises (1851-1853, 1871, 1977-1980)

Personnel municipal

K5

Personnel.

1852-1983

Dossier individuels : contrats de travail, fiches de notation, arrêtés municipaux, carrière, accidents et arrêts de travail, retraite, démission, pièces annexes (1852-1977)⁸.

Ancien maire L G, nomination comme maire honoraire : arrêté municipal, correspondance (1977).

Dénombrement du personnel communal : tableau récapitulatif (1973).

Rémunération du personnel, fixation : états récapitulatifs (1971-1975).

Syndicat de communes, cotisations : états des cotisations, correspondance (1970-1983).

Commission nationale paritaire du personnel communal, élections : arrêtés ministériels, instructions (1977-1983).

Sécurité sociale : déclarations nominatives annuelles des salaires, bordereaux récapitulatifs des cotisations (1950-1969).

URSSAF : déclarations annuelles de données sociales (1970-1982).

IRCANTEC : déclarations annuelles (1973-1982).

Série L Finances communales

Budgets et comptes, comptabilité

Commune, bureau de bienfaisance

- L1-3** Budgets et comptes. – Budgets primitifs, budgets supplémentaires, comptes administratifs, tableau synoptique, décisions modificatives, balances générales des comptes. 1840-1974
- L1** 1840-1909.
L2 1910-1939.
L3 1940-1974. (Lacunaire entre 1975-1990).
- L4** Comptes de gestion. 1839-1858, 1869-1870, 1900-1926
- L5** Registre des dépenses et recettes. 1896
- L6** Bordereaux de mandats et titres. 1956-1982
- L7** Factures. 1927, 1946-1982
- L8** Taxe sur les chiens : registre des déclarations (1855-1924), rôles (1897, 1903-1917). 1855-1924
- L9** Dette publique, recettes, situation financière. 1882-1980
- Emprunts : contrats, délibérations, tableaux d'amortissement, correspondance (1887, 1920, 1960-1973).
 Recette ruraliste, création : correspondance (1927).
 Droit d'expédition et de légalisation, gestion : bordereaux de versement, arrêté municipal, procès-verbal d'incinération des tickets et timbres, instructions (1939-1957, 1974).
 Situations financières de la commune (1979-1980).
 Situations financières des communes de l'Ain (1882-1923).

Série M Édifices communaux, établissements publics

M1 Édifices publics et scolaires.

1852-1981

Location d'une maison pour servir de maison d'école : bail, correspondance (1852-1860).

Maison d'école et mairie, construction : souscriptions, états de la situation des travaux, rapport d'expert, mémoire, cahier des charges, correspondance (1863-1867).

École mixte, construction : délibérations, projet, assurance, cahiers des charges, subventions, plans, procès-verbal de réception des travaux (1883-1889).

Vente de l'ancienne maison d'école : délibération, cahier des charges, procès-verbal de vente (1890-1891).

Cour de l'école. – Construction de murs de clôture : devis (1888). Pose d'un portail : plan, correspondance (1896). Revêtement en goudron : estimatif sommaire, décompte des travaux (1955).

Cuisine de l'appartement de l'institutrice, réparations : devis, correspondance (1925, 1930).

École, construction d'un préau : devis, plans (1943).

Groupe scolaire, travaux d'entretien et de réparations : factures, délibérations, correspondance (1951-1963).

Autocommutateur de la mairie, déplacement dans l'école : plan, correspondance (1971).

Bâtiments communaux, réparations : factures (1930, 1967).

Four. – Réparations : correspondance (1856). Destruction de l'ancien four et construction d'un nouveau : devis, état des dépenses, plan, correspondance (1880-1881). Règlementation de la cuisson du pain : arrêté municipal (1885). Réparations : devis, factures, correspondance (1975-1978).

Lavoir public, construction : devis, états des travaux, mandat de paiement, correspondance (1877-1878).

Logement, location : bail, délibérations, correspondance (1972-1981).

Monument aux morts, construction : cahier d'enregistrement des dons, devis, plan, correspondance (1925-1927).

M2 Édifices du culte.

1852-1979

Église. – Construction d'une tribune : correspondance (1852-1853, 1871).

Construction d'une chapelle dans l'église : arrêté préfectoral autorisant l'organisation d'une loterie pour financer la construction (1858). Acquisition d'une cloche : arrêté préfectoral, correspondance (1858-1861). Réparations à l'église et au presbytère : facture, correspondance (1876). Restauration : devis, factures, correspondance (1965-1969). Inscription à l'inventaire supplémentaire des monuments historiques : arrêtés préfectoraux, correspondance (1976). Réfection de la toiture de l'église et du mur de clôture du cimetière : délibérations, devis, facture, correspondance (1979).

Presbytère, réparations : correspondance (1894).

Cimetière, agrandissement : souscription, correspondance (1869-1870). Clôture : certificat de publication, correspondance (1870-1871).

Construction d'un nouveau cimetière adjacent à l'ancien : arrêté préfectoral de fermeture de l'ancien cimetière : rapport, mandats de paiement, promesse de vente, traité, acte notarié, délibérations, plans, correspondance (1924-1927).

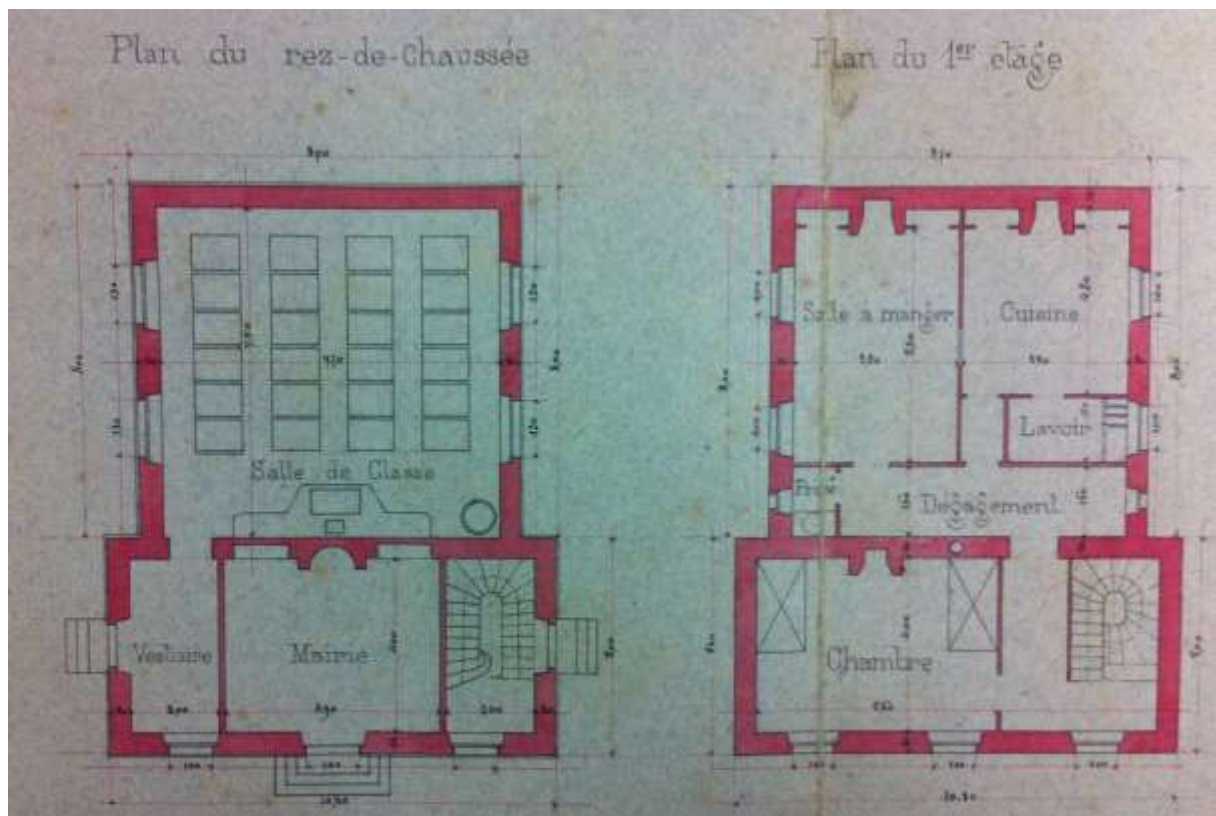
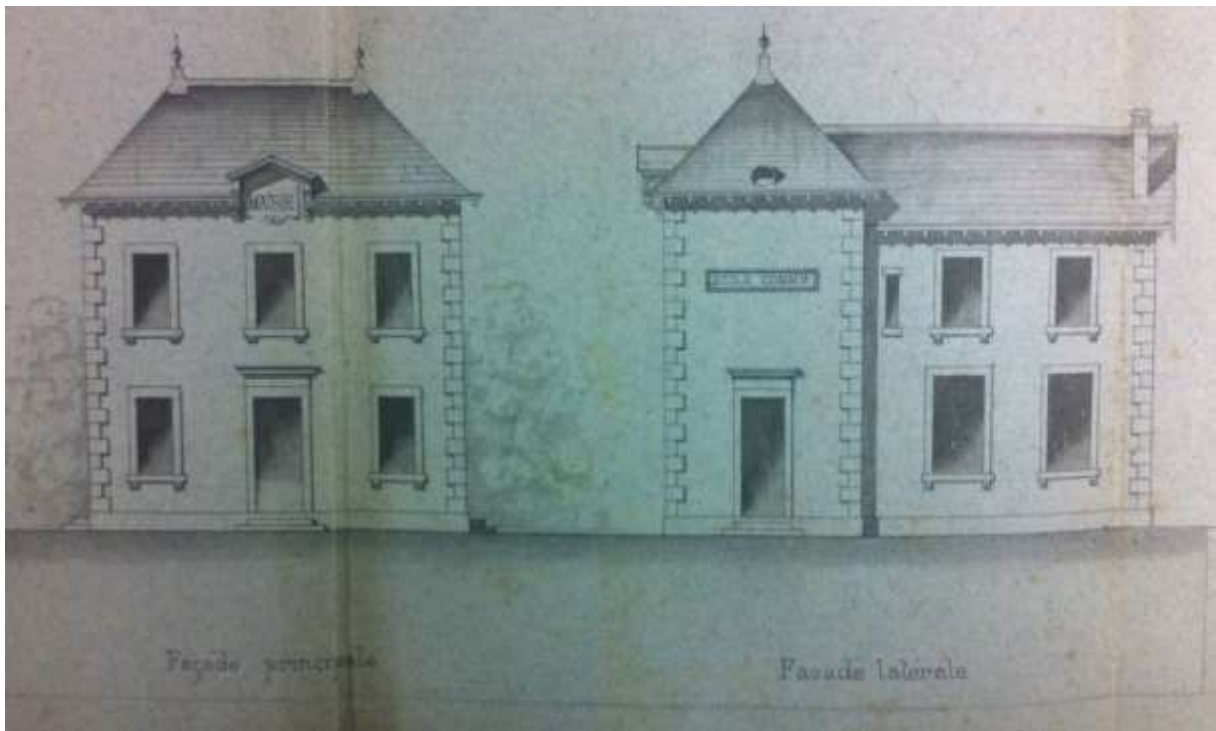


Figure 4-5, Plans de l'école mixte, 1890, (M1)

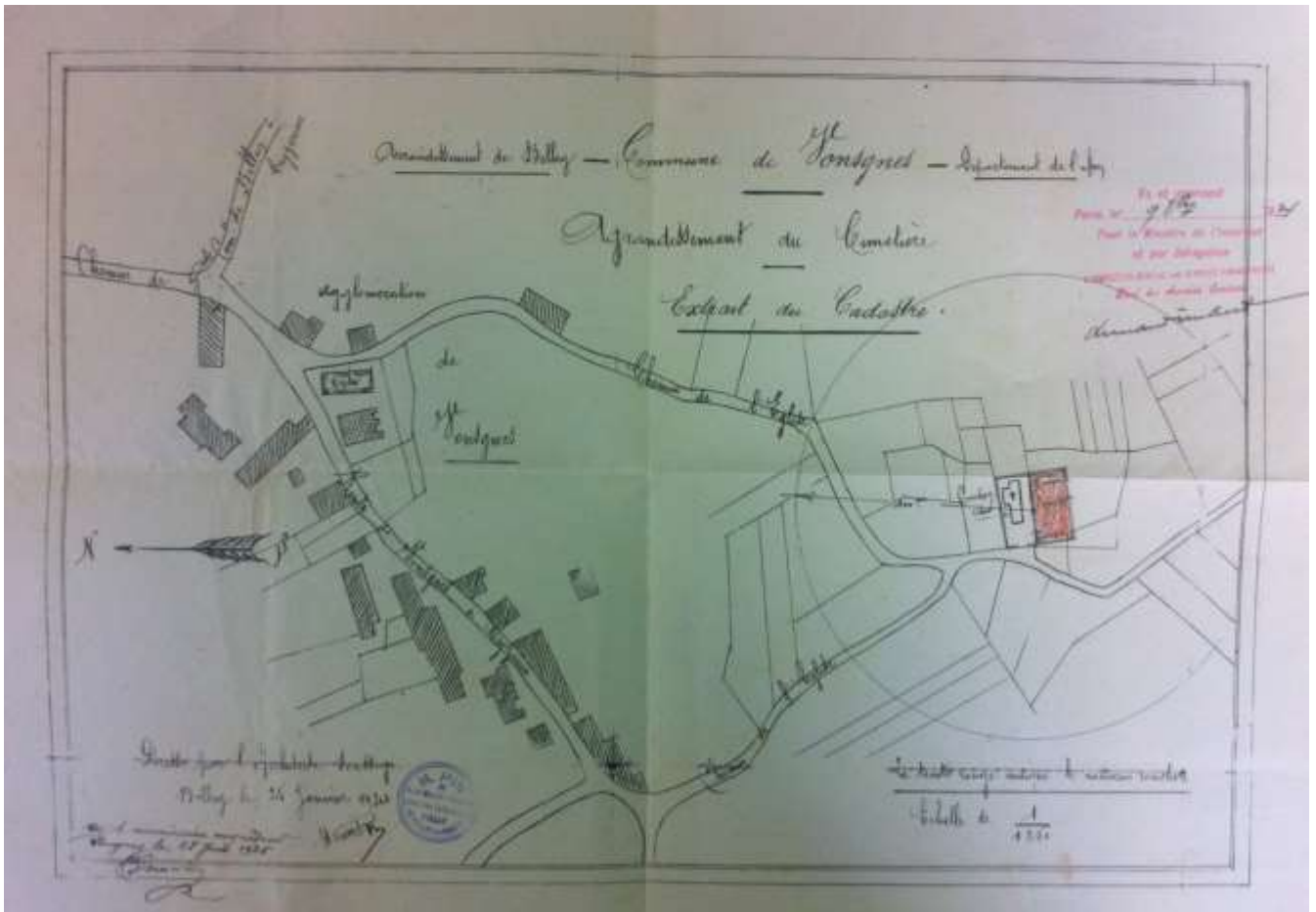


Figure 6 Plan du nouveau cimetière, 1924 (M2)

Série N Biens communaux, terres, bois, eaux

- N1** Fontaines, réparations : délibérations, souscriptions, correspondance.
1890-1891, 1898
- N2** Pâturages et coupes de bois dans le bois communal des Esserts,
interdiction : arrêté municipal.
s.d
- N3** Cimetière. – Concession : arrêté municipal, correspondance.
1875-1877

Série O Travaux publics, voirie, moyens de transport, régime des eaux

- 01** Chemins vicinaux et ruraux, classement et déclassement. 1824-1982
- Tableaux de classement (1824, 1836, 1850, 1853, 1903, 1962).
 Chemin d'intérêt commun n° 33 de Lavours à Bons, projet de déclassement entre Lavours et Ceyzérieu : rapport, plan (1880).
 Chemin d'intérêt commun n° 94 d'Artemare à Belley, projet de classement : rapport, plan (1880).
 Chemin vicinal ordinaire n° 1, classement d'une partie : correspondance (1949).
 Cartes de la commune et des chemins de randonnés (1979-1982).
- 02** Chemins communaux. – Alignement, construction et aménagement. 1852-1982
- Chemin de grande communication n° 50, rectifications : avis, arrêtés préfectoraux, correspondance (1853-1858, 1862-1864, 1873).
 Chemin vicinal n° 33. - Amélioration : correspondance (1852-1857). Remblai : correspondance (1863). Entretien : correspondance (1880). Achèvement des travaux : correspondance (1904).
 Chemin vicinal ordinaire n° 1. - Demande d'alignement : permissions de voirie, correspondance (1858-1880). Reconstruction : permission de voirie (1910-1929).
 Chemin vicinal ordinaire n° 5. - Etablissement d'un aqueduc : actes d'acquisition de terrain, correspondance (1863, 1873). Demande d'alignement : permission de voirie, correspondance (1895).
 Chemin sous la grange de la cure à Vongnes, alignement : correspondance (1879).
 Chemin vicinal ordinaire n° 9, alignement : permission de voirie, correspondance (1884).
 Chemin vicinal ordinaire n° 2, demande d'alignement : avis de l'agent-voyer (1886).
 Chemin public non classé, réparations : correspondance (1902-1903).
 Chemin de grande communication n° 37 puis chemin départemental. - Élargissement et redressement : procès-verbal de notification (1931). Redressement et élargissement : arrêté préfectoral, plan parcellaire, correspondance (1931-1934). Réparation : permission de voirie (1951-1952). Réparation d'un mur de soutènement : correspondance (1967).
 Chemin départemental n° 83, rectification et élargissement : arrêté préfectoral (1952). Recensement des besoins d'équipement : liste (1955).
 Chemin départemental n° 105, élargissement : correspondance (1966).
 Chemin rural « sous le mont », ouverture : délibérations, estimation, arrêtés préfectoraux, procès-verbaux descriptif du terrain, plans, correspondance (1967).
 Voies communales n° 3, 4 et 6, travaux d'élargissement et de réfection : délibérations, avant-projet, projet (1971).
 Signalisation des voies : correspondance (1980-1982).
 Chemin vicinal n° 7, reconstruction d'un mur de soutènement : délibération, estimation des dépenses (1982).
 Chemins communaux, remise en état de viabilité : délibération, décompte final (1982).
- 03** Taxes sur les chemins. 1847-1968
- Rôles des taxes des prestations des chemins vicinaux (1847, 1868, 1877-1886, 1903-1926).

États sommaire des ressources à créer et des travaux à exécuter sur les chemins vicinaux ordinaires (1853-1889).
Taxe vicinal : extrait du rôle [1930, 1968].
États d'indication des travaux à exécuter pour l'acquit en nature de la taxe vicinal (1942, 1968).

04 Voirie communale, entretien : programmes annuels des travaux, délibérations, états des prestations dues par la commune, correspondance. 1961-1981

05 Eau potable. 1853-1968

Pompe. – Entretien : facture, correspondance (1853, 1863). Vente : correspondance (1866).
Réservoir et conduites d'eau, installation : projet, note des travaux exécutés, devis, plan, correspondance (1891-1892).
Captage d'une source pour l'alimentation en eau potable : emprunt, correspondance (1912).
Travaux d'adduction d'eau potable : acte notarié, délibérations, factures, correspondance (1926-1932).
Recherche d'eau potable : devis, avant-métré, plans, correspondance (1948, 1952-1957).
Alimentation en eau potable. – Ouvrage d'arts, canalisation et équipement électromécanique de la station de pompage (tranche 1), ouvrage d'arts et stérilisation des eaux (tranche 2) : pièces contractuelles et comptables, délibérations, réception des travaux, plans, photographies, correspondance (1961-1968).
Syndicat intercommunal des eaux de Sous roche : statuts, correspondance (1963).

06 Gestion du réseau d'eau potable. 1961-1982

Analyse d'eau et participation aux frais de fonctionnement de la station de pompage : rapports d'analyse, factures, correspondance (1962-1982).
Rôles des eaux (1962-1982).
Abonnement : fiches individuelles (1961-1982).
Équipements, vérifications et entretien (1962-1974).
Relevés des compteurs (1962-1974).
Station de pompage, fonctionnement : factures (1964-1975).

07 Assainissement. 1951-1979

Les dossiers sont lacunaires.
Construction de rases et dégoûts : décomptes des travaux, devis estimatif (1951-1953).
Pose de tuyaux d'assainissement : correspondance (1964).
Travaux d'assainissement et d'eau potable : facture, décompte général des travaux, plan, correspondance (1978-1979).
Assainissement individuel, demande d'autorisation : formulaires individuels, arrêté préfectoraux (1968-1976).
Fosse septique, demande d'installation refusée : correspondance (1964-1965).

- 08** Tramway, chemin de fer, autobus, mines. 1872-1922
 Chemin de fer de Veyrin à Culoz, construction : correspondance (1872-1879).
 Tramway de Belley à Artemare : carte de la ligne, liste nominative [1900].
 Service des autobus de Belley, réorganisation : correspondance (1919-1922).
 Société « La caisse de mines », demande d'exploitation de mines de schistes :
 correspondance (1888).
- 09** Electricité. 1920-1982
 Syndicat d'électricité de l'Ain : correspondance (1920-1929).
 Travaux à proximité des lignes : avertissement (1932).
 Syndicat intercommunal d'électricité de Cressin-Rochefort, travaux d'éclairage public :
 cahier des charges, plans, correspondance (1928-1982).
 Ligne électrique de Saint-Martin-de-Bavel et Rochefort : arrêté préfectoral (1961).
 Ligne d'énergie électrique de Tenay à Serrières : projet d'exécution, convention
 (1962).
- 010** Cours d'eau. 1854-1983
 Recensement des usines et barrage sur les cours d'eau du département :
 correspondance (1854).
 Seran, endiguement et redressement : correspondance (1856).
 Ruisseau le Bien, curage : arrêtés préfectoraux, correspondance (1858-1899).
 Demande d'installation d'un bac sur le Rhône entre Chanaz et Lavours :
 correspondance (1887).
 Syndicat intercommunal d'amélioration du Seran : arrêté préfectoral, correspondance
 (1929-1933).
 Syndicat intercommunal du Bas-Seran : correspondance (1972-1983).

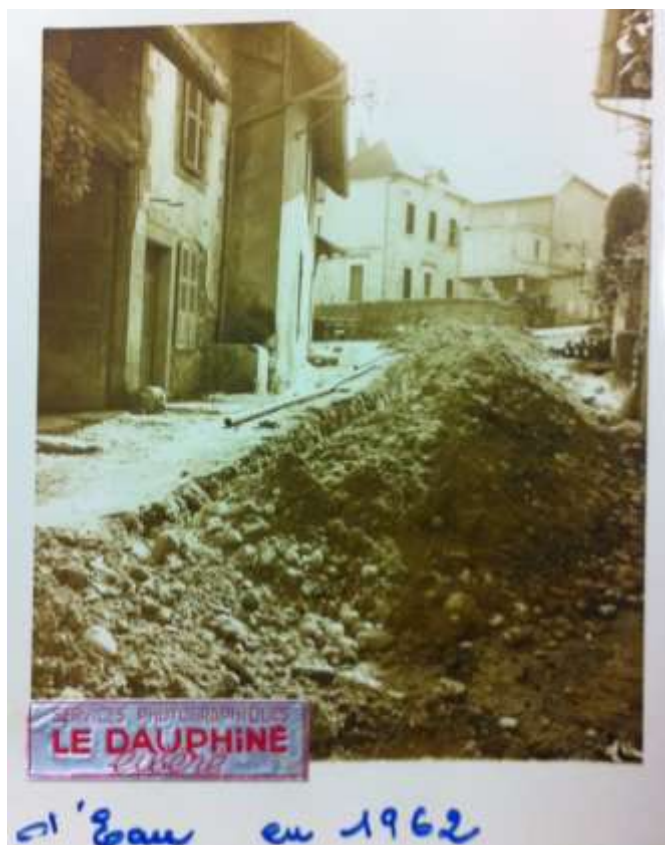


Figure 7 Photographie prise lors des travaux d'alimentation d'eau potable, 1962 (05)

Série P Culte

- P1** Fabrique d'église, Séparation des Églises et de l'État. 1859-1907
Fabrique paroissiale de Flaxieu : état des recettes et dépenses, correspondance (1859-1860).
Séparation des Églises et de l'État : instructions, correspondance (1907).

Série Q Assistance et prévoyance

- Q1** Bureau de bienfaisance, aliénés, société de secours mutuel. 1854-1984
États nominatifs des médecins exerçant dans la commune (1972, 1978-1979).
Aliénés : ordre de placement, correspondance (1928-1929).
Ateliers de secours, organisation : correspondance (1854-1857, 1882).
Secours exceptionnelles aux inondés, aux incendiés d'Artemare (1854), de Pugieu (1854),
Bureau de bienfaisance, élection et nomination des membres : procès-verbaux, listes nominatives, correspondance (1896-1979).
Société de secours mutuels L'Amicale Vognoise : registre des délibérations (1909-1984).
- Q2** Protection des enfants du premier âge : carnets à souche, registres des nourrices, sevrées, gardeuses (1878-1908), registre des parents et ayant droit (1879-1902), rapports annuels, instructions. 1866-1908
- Q3** Applications des lois d'assistance. 1896-1953
Assistance médicale gratuite : carnets à souche des feuille de maladie, carnets de maladie, délibérations, dossiers individuels, listes nominatives, états nominatifs, instructions, correspondance (1896-1952).
Assistance aux familles nombreuses : demande d'admission, instructions, contrats d'apprentissage, correspondance (1934-1939).
Secours aux familles nécessiteuses : délibérations (1903).
Assistance aux femmes en couches : état nominatif, délibérations, demande d'admission (1920).
Allocation temporaire aux vieux : notifications, instruction (1950-1953).
Assistance obligatoire aux vieillards, aux infirmes et incurables : certificat d'indigence, carnet à souche, état nominatif, instructions (1907-1926).
Allocations familiales : déclarations, listes nominatives, instructions (193-1939).
- Q4** Retraites, accident du travail. 1911-1944
Caisse nationale des retraites : certificat de vie, correspondance (1933).
Retraites ouvrières et paysannes : cartes individuelles annuelles, listes nominatives, instructions (1911-1920).
Accident de travail : procès-verbaux, certificats de constatation, registre des déclarations d'adhésion à la législation sur les accidents du travail, rapport d'expertise (1924-1944).
- Q5** Aide sociale et médicale : notifications, arrêtés préfectoraux, carnets de feuille de maladie, listes nominatives, instructions, correspondance. 1953-1979

Série R Instruction publique, sciences, lettres et arts

- R1** Affaires scolaires et périscolaires, pupille. 1852-1981
- Instituteurs, nominations : arrêts préfectoraux, correspondance (1852-1873, 1963-1964).
 Listes nominatives des enfants dont l'instruction est à la charge de la commune (1853-1878).
 Fournitures et mobiliers scolaires, achat : inventaires, factures, états des besoins, utilisation des fonds de la Caisse départementale scolaire, correspondance (1855-1877, 1952-1965).
 Situation de l'enseignement dans l'Ain : rapport du conseil académique de l'Ain (1854).
 Tarifs de l'école et traitement de l'instituteur, fixation : délibération (1867).
 Bibliothèque scolaire, création : correspondance (1881, 1885).
 Demande autorisation de repousser la date de la rentrée scolaire pour cause de vendanges tardives : correspondance (1882).
 Direction de l'école mixte : délibération, correspondance (1893-1894).
 Commission municipale scolaire, création : délibérations (1896, 1902).
 Maîtresse de couture, paiement : correspondance (1905).
 Inspection médicale, mise en place : correspondance (s.d.).
 Historique de l'acquisition de l'école (s.d.).
 École ménagère de Ceyzérieu, vote de subvention : délibération (1920).
 Enseignement post-scolaire agricole : délibération, correspondance (1954).
 Hygiène alimentaire dans les écoles, règlementation de la distribution de lait et de sucre : correspondance (1956).
 Fermeture de l'école, protestation : correspondance (1951-1965).
 Délégués des parents d'élèves : note de la fédération nationale des délégués cantonaux, correspondance (1963).
 Inspection académique : rapports (1963-1965).
 Cycles d'observation dans le secteur scolaire, participation des communes : correspondance (1966).
 Collège d'Artemare, rattachement et participation aux frais : délibérations, correspondance (1975-1976).
 Centre d'information et d'orientation de Belley, fonctionnement : état de l'activité, correspondance (1975-1976).
 Transports scolaires, organisation : itinéraires, avis, correspondance (1962-1981).
 Pupilles de la nation : état des pupilles dans la commune, instructions, correspondance (1934).
- R2** Sport, tourisme, loisirs, associations. 1955-1982
- Épreuves sportives, organisation : arrêtés municipaux, correspondance (1975-1982).
 Associations, subventions : correspondance (1969-1976).
 Ciné loisirs, projection de films dans la salle communale : correspondance (1956).
 Enquête sur les loisirs de la jeunesse rurale (1959).
 Syndicat d'initiatives de Belley et du Bas-Bugey. – Attractivité touristique : correspondance (1955).

Série T Urbanisme

T1	Permis de construire.	1961-1982
T2	Certificats d'urbanisme.	1979-1981

Archives contemporaines

(postérieures à 1982)

1 W Administration communale

Conseil municipal et actes du maire

1W1-5	Registres des délibérations.	1981-2012
1W1	1981- 1992.	
1W2	1992-1998.	
1W3	1998-2003.	
1W4	2003 (mai)-2008 (août).	
1W5	2008 (décembre)-2012.	
1W6-7	Conseil municipal : comptes rendus et extraits des délibérations.	1985-2015
1W6	1985-2007.	
1W7	2008-2015.	
1W8	Arrêtés municipaux.	1970-2011

Correspondance, vie municipal, assurances

1W9	Registres du courrier « départ ».	2001-2013
1W10	Répertoire alphabétique des RIB.	Années 1990
1W11	Bulletins municipaux.	1996-1999
1W12	Contentieux, sinistres et assurance.	1992-2012
	Assurance : contrats, cotisations, correspondance (1994-1999).	
	Sinistres : factures, déclarations, constat à l'amiable, correspondance (1993-2012).	
	Correspondance et contentieux avec les habitants (1992-2000).	
	Opposition à la fermeture du bureau de poste de Virieu-le-Grand : délibération, correspondance (2009).	

2 W Finances communales

Budgets et comptes

Commune, eau et assainissement, CCAS⁹

2W1-8 Budgets et comptes : budgets primitifs et supplémentaires, comptes administratifs, comptes de gestion¹⁰, contrôle et jugements de la Chambre régionale des comptes.

1991-2016

2W1	1991-1996.
2W2	1997-1998.
2W3	1999-2000.
2W4	2001-2002.
2W5	2003-2006.
2W6	2007-2010.
2W7	2011-2014.
2W8	2015-2016.

Dépenses et recettes

2W9 Grands livres.

1998-2015

2W10-12 Bordereaux de titres et mandats.

1984-2016

2W10	1984-2003.
2W11	2004-2011.
2W12	2012-2016.

2W13-14 Factures.

2007-2016

2W13	2007-2011.
2W14	2012-2016.

2W15 Acquisition de matériel et rôles des eaux.

1998-2016

Matériels, achat : délibérations, contrats, factures, correspondance (1998-2013).
Rôles des eaux (2007-2016).

⁹ On trouve les budgets et comptes Eau et assainissement, CCAS à compter de 1997.

¹⁰ On trouve les comptes de gestion à compter de 1994.

Fiscalité, dette publique

- 2W16** Impôts locaux, taxes. 1983-2016
- Impôts locaux : tableaux de renseignements extraits des rôles des impôts locaux directs, fiches analytiques (1984-2016).
Bénéfices de l'exploitation agricole : listes de classement des exploitations de polyculture (1986-2013).
Droit de bail et taxe additionnelle : déclarations (1983-1987).
Commission communale des impôts directs, mise à jour des évaluations foncières des propriétés bâties : procès-verbaux de la commission, listes nominatives des personnes préposées, listes 41 (1990-2012).
FCTVA, TVA (2007-2016).
Situation financière de la commune (1991, 1993, 1999, 2003, 2010).
- 2W17** Inventaire communal, emprunts. 1997-2004
- Inventaire communal (1997-2004).
Emprunts : tableaux d'amortissement, contrats, correspondance (1998-2004).

4 W Élections

Élections politiques

- 4W1** Listes électorales : listes générales des électeurs, listes complémentaires.
1985-2016
- 4W2** Révision des listes électorales : cahier des réunions de la commission électorale (1993-2011) ; tableaux rectificatifs, inscriptions et radiations, procurations (2014-2015).
1993-2015
- 4W3** Opérations de vote : procès-verbaux d'élection, procès-verbaux d'installation du Conseil municipal, tableaux des conseillers, organisation du bureau de vote, délégués et assesseurs, listes des candidats, listes municipales, délibérations, procurations, transmission des résultats, instructions et circulaires¹¹.
1983-2017
- Referendum (1988, 2000, 2005).
Européennes (1984, 1989, 1999, 2004, 2009, 2014).
Présidentielles (1988, 1995, 2002, 2007, 2012, 2017).
Législatives (1986, 1988, 1997, 2002, 2007, 2012, 2017).
Sénatoriales (1989, 1998, 2008, 2014).
Régionales (1986, 1998, 2004, 2010, 2015).
Cantoniales (1985, 1998, 2004, 2011).
Départementales (2015).
Municipales (1983, 1989, 1995, 2001, 2008, 2014).

Élections professionnelles

- 4W4** Élections socioprofessionnelles.
1983-2013
- Prudhommales : listes électorales (1997-2009).
Chambre départementale d'Agriculture : procès-verbaux d'élection, listes électorales, listes d'émargement, organisation du bureau de vote (1983-2013).
Chambre de commerce et d'industrie : listes électorales (1985-2001).
Chambre des métiers : listes électorales, procès-verbaux de la commission de révision (1983-1992).
Centre régional de la propriété forestière : listes électorales (1987-1999).
Tribunaux paritaires des baux ruraux : listes électorales, révision des listes¹², procès-verbaux d'élection (1983-2010).

¹¹ Les procurations ont été conservées à compter de 2014 ; les instructions et circulaires jusqu'au prochain scrutin.

Mutualité sociale agricole : listes électorales, listes d'émargement, procès-verbaux d'élection, listes des candidats, déclarations individuelles (1984-1999).
Sécurité sociale : listes électorales, listes d'émargement, procès-verbaux d'élection, assesseurs (1983).

5 W État civil, population, police, agriculture

État civil

- 5W1-3** Registres des naissances, mariages et décès. 1983-2012
- 5W1** 1983-1992.
5W2 1993-2002.
5W3 2003-2012.
- 5W4** Gestion courante. -: jugements de divorce, avis de naissance, reconnaissances, avis et certificats de décès, transports de corps, avis de mention, dossiers et publications de mariage. 1984-2014

Services à la population

- 5W5** Population, affaires militaires. 1983-2016
- Recensement de la population : résultats INSEE, bordereaux et listes de district, feuilles récapitulatives, nomination et rémunération des agents recenseurs, arrêtés municipaux, délibérations (1990, 1999, 2004, 2009, 2014).
 Populations légales (2009-2016).
 Recensement militaire : listes communales (1983-2015).
 Sortie du territoire : cahier d'enregistrement (1995-2001).
- 5W6** Police, justice, hygiène, protection civile. 1975-2016
- Police de la chasse : registres des visas de permis de chasse (1975-2001), demandes (1983-1998).
 Jury d'assises : listes (1983-1986, 2016).
 Vaccinations : listes (1983-1985).
 Animaux, mise en fourrière : conventions, correspondance (1993-2015).
 Service incendie et de premier secours de Vongnes. - Acquisition de matériel incendie : bons de commande, factures, correspondance (1993-2001). Allocations vétéranes : listes nominatives, correspondance (2002-2012). Projet de rattachement au CPI de Culoz : délibérations (2001). Dissolution : arrêtés préfectoraux, délibération (2002).
 Point d'eau et bornes incendie, vérifications : rapports, correspondance (2003-2013).
 Risques majeurs : brochure sur l'organisation médicale des secours en cas de catastrophe (2009).

5W7

Agriculture, viticulture.

1983-2014

Primes et aides agricoles : récapitulatifs des déclarations (1996-1998).

Calamités agricoles : listes récapitulatives (2003).

Certificat d'inculture (1998).

Parcelles agricoles d'une personne sous tutelle, locations : état des parcelles, correspondance (1998).

Recensement agricole : liste des exploitations agricoles (2010).

SAFER : vente notifiée (2000-2014).

Inventaire communal (1988).

Relevés des déclarations de récolte et stock de vin, déclarations de récolte et stock de vin (1983-2014).

Syndicat des vins du Bugey : correspondance (1997-2004).

6 W Bâtiments et biens communaux

Biens communaux

- 6W1** Forêt communale, demande d'autorisation de boisement : règlement, formulaires de demande, délibérations, listes nominatives des propriétaires, correspondance. 1997-2008
- 6W2** Appartement de l'ancienne école, location : contrats, délibérations, pièces annexes. 1985-1994

Bâtiments communaux

- 6W3** Mairie, appartement communal, petit patrimoine bâti. 1986-2012
- Mairie. - Rénovation du bâtiment : devis, factures, décomptes des travaux exécutés, correspondance (1987-1988). Réfection de la toiture : devis (1986). Construction d'une halle couverte : consultation des entreprises, devis, factures, plans, correspondance (1999-2000). Rénovation et agrandissement : maîtrise d'ouvrage, appel d'offres, marché de travaux, délibérations, mission SPS, comptes rendus de réunion, plans, correspondance (2001-2003). Mur d'enceinte de la mairie, réfection : devis, factures, correspondance (2011-2012).
- Appartement communal. - Réfection des installations électriques : devis (1986). Remplacement des menuiseries : délibérations, marché de travaux (2007). Démolition d'une ancienne cheminée : facture (1986). Projet d'une aubette en pierre : croquis (s.d.). Table d'orientation, aménagement : délibérations, subventions (1992).
- 6W4** Édifices du culte. 1984-2007
- Église et cimetière, alimentation en eau et électricité : devis, délibérations (1985-1986).
- Cimetière, aménagement d'un parking : descriptif des travaux, comptes rendus de réunion, acquisition de terrains, subventions, plans (2004).
- Église, restauration : délibérations, factures, subventions, correspondance (1984-1987).
- Restauration des peintures du chœur de l'église : devis, photographies, correspondance (1989-1990).
- Acquisition d'objets mobiliers et de chaises pour l'église suite au don de la famille D'O : correspondance (1994).
- Photographies de l'église (s.d.).
- Patrimoine mobilier religieux des églises de l'Ain : guide et inventaire à l'usage des curés et des maires (2007).



Figure 8 Photographie de l'église de Vongnes, s.d (6W4)

7 W Travaux, voirie, réseaux, communications

Voirie

- 7W1** Voies communales. 1983-2010
- Plans départementaux des itinéraires de promenade et de randonnée : délibération, plan, correspondance (2010).
 Voie communale n° 7, construction d'un mur de soutènement : délibération, devis, plan, correspondance (1991).
 Voie communale n° 1, réfection : correspondance (1992).
 Voies communales, signalisation : devis, factures, correspondance (1992-1997).
 Route départementale 69c entre Billieu et Marignieu, demande de travaux : délibérations, correspondance (1995-1998).
 Rues, dénomination : délibérations, factures, autorisations de pose de plaques, sondage auprès des habitants pour le choix des noms, consultation des entreprises, correspondance (2007-2008).
 Aménagement de la sécurité au carrefour de la route départementale n° 37 et 37h et de la voie communale n° 1u : avant-projet, étude préliminaire, subventions, consultation des entreprises, pièces contractuelles et comptables, photographies, arrêtés de circulation, enquête de circulation, délibérations, correspondance (2008).
 Route départementale n° 37, reconquête d'emprise et élargissement entre Vongnes et Flaxieu : délibérations, promesses de vente (2010).
 Voirie, entretien : rapport technique, arrêtés préfectoraux, programmes des travaux, correspondance (1983-1994).
 Permission de voirie (1983-2002).

Eau et assainissement

- 7W2** Alimentation en eau potable, travaux de raccordement à Ceyzérieu : plan de récolement, pièces contractuelles et comptables, délibérations, plans 1988-1989
- 7W3** Assainissement du chef-lieu et du hameau de Chanoz : avant-projet, marché de travaux, plan de récolement, annonce officielle et légale, subvention, emprunt. 1992-1998
- 7W4** Station de pompage. - Renforcement : devis, délibérations, mode d'emploi (1998-1999). Travaux de renforcement : devis, correspondance (2009-2010). Entretien et vérifications des installations : devis, factures, mode d'emploi (2006, 2011). 1998-2011

- 7W5** Alimentation en eau potable depuis le puits communal de Lavours : conventions, frais de fonctionnement.
1986, 2003-2015
- 7W6** Réservoirs de stockage d'eau potable, entretien et lavage : devis, factures, comptes rendus de nettoyage.
1995, 2003-2013
- 7W7** Conduite d'eau potable, travaux de déplacement pour l'extension du bâtiment SCI La Patinière : facture, convention.
2009
- 7W8** Gestion du service d'eau et assainissement.
1984-2015
- Analyses d'eau : rapports (1984-2015).
Demande de branchement (1993).
Redevance pour la pollution domestique (2008-2014).
Questionnaire concernant l'eau et l'assainissement (2007).
Rapports sur la qualité et le prix de l'eau (1996-2014).
Assainissement non collectif, contrôle : fiches individuels, dossier de présentation, conventions, règlement, délibérations (2012).
SATAA : conventions, suivi des dossiers, délibérations (2012).
Rapports annuels sur le prix et la qualité du service public d'assainissement non collectif (2011-2012).

Électricité

- 7W9** Électrification rurale, éclairage public et esthétique des réseaux.
1983-2015
- Extension du réseau basse tension jusqu'à la chapelle : plans, correspondance (1986).
Mise en souterrain de la basse tension dans la traversée du Bourg : photographies (1994).
Mise en souterrain du réseau basse tension route de Bossieu sur le poste Chantot : financement, balance définitive, plans (1994).
Éclairage public, extension et gestion par le syndicat d'électricité de Cressin-Rochefort puis par le SIEA : dossiers de travaux, plan de zonage, programmes annuels, factures, (1983-2003).
Éclairage public, entretien : contrats d'entretien, factures, délibérations, rapports annuels (1998-2011).
Poste EDF, habillage : devis, factures (2001).
Esthétique des réseaux : tableaux des ratios annuels (2008-2015).
Ligne 63Kv de Belley à Culoz, travaux d'élagage et d'abattage : correspondance (1998).
- 7W10** Consommation d'électricité, occupation du domaine public.
2001-2014
- SIEA : rapports d'exploitation annuels (2003-2014).
EDF : bilans annuels de consommation (2011-2013).
Feuillets de gestion (2001-2009).
Redevance d'occupation du domaine public (2007-2013).

8 W Santé, environnement

8W1 Ordures ménagères.

1973-2015

Plan départemental d'élimination des déchets ménagers et assimilés (2002).

Plan départemental de prévention et de gestion des déchets non dangereux : notice explicative du projet (2015).

Ramassage des ordures ménagères : délibérations, conventions (1973-1976).

SITOM Nord Isère, adhésion : délibérations, correspondance (2002-2005).

SIVOM Bas-Bugey. - Adhésions des communes : délibérations, correspondance (1988-2001). Rapports annuels sur le prix et la qualité du service public d'éliminations des déchets (1999-2012). Adhésion au SIETOM ABC¹³ : délibération, statuts du SIETOM ABC (1999).

Répartition des charges de collecte des ordures ménagères : délibérations, correspondance (1995-2000).

¹³ Syndicat intercommunal d'études du traitement des ordures ménagères des secteurs Ainan, Bugey, Chartreuse

9 W Urbanisme

Planification urbaine

- 9W1** Carte communale. - Élaboration : dossier approuvé (1982) ; modification : dossier approuvé, délibérations (1994) ; renouvellement : dossiers approuvés, délibérations (1999). Révision : délibérations, convocation, porter à connaissance, correspondance, dossier approuvé (2004-2005).
1982-2005
- 9W2** ATESAT : conventions, correspondance.
1998-2012

Autorisations d'urbanisme

- 9W3-5** Permis de construire.
Classement par ordre numérique de numéro de permis de construire.
1983-2013
- | | |
|------------|-----------------------|
| 9W3 | 83/0113 - 03 C 1001 |
| 9W4 | 04 C 1001 - 08 A 0002 |
| 9W5 | 09 A 0001 - 13 C 0001 |
- 9W6** Déclarations de travaux exemptées de permis de construire.
1991-2007
- 9W7** Déclarations préalables.
2007-2014
- 9W8** Certificats d'urbanisme.
1990-2015
- 9W9** Doubles des dossiers d'urbanisme revenus de la communauté de communes.
2012-2016

10 W Action sociale, enseignement, sports, loisirs, culture

- 10W1** Aide sociale. 1983-2010
- Centre communal d'action sociale (CCAS), désignation des membres : arrêtés préfectoraux et municipaux, délibérations, correspondance (1983-2001).
Aides sociales : notifications, listes nominatives (1988-1997).
Dossiers individuels : dossiers de demande, notifications, pièces justificatives, correspondance (1983-2010).
États nominatifs du personnel médical exerçant dans la commune (1984-1988).
- 10W2** Enseignement primaire et transport scolaire. 1985-2007
- École primaire de Ceyzérieu, extension du groupe scolaire, fonctionnement, participation aux frais : projet, délibérations, états des frais de fonctionnement, comptes rendus du conseil d'école, correspondance (1995-2007).
Transports scolaires, organisation : itinéraire, correspondance (1985, 1990-1991).
- 10W3** Manifestations, fleurissement. 1981-2001
- ONAC : recensement des plaques commémoratives et bilans des cérémonies (2001).
Journée du patrimoine, organisation : questionnaire, enquête, correspondance (1981-2001).
Épreuves sportives : arrêtés préfectoraux, dossiers d'organisation, correspondance (1985-1998).
Sculpteurs sur pierre : brochure de présentation des évènements organisés (1997).
Comité de fleurissement « Vongnes fleuri », participation aux campagnes annuelles de fleurissement : inscriptions, palmarès, invitations à la célébration de l'obtention de la 3^e fleur, photographies (1991-2001).

Annexes

Index

Les noms de PERSONNES sont composés en capitales, les noms de *lieux* en italique et les mots-matières en caractères romains. Les références renvoient aux cotes des articles.

XVIII^{ème} siècle : GG1, D1

A

accident du travail : K5, Q4

acte authentique : M2

agriculture : F3-4

aide agricole : F4, 5W7

aide médicale : Q3, Q5

aide sociale à l'enfance : Q2

aide sociale : Q3, Q5, 10W1

aliéné : Q1

allocation militaire : H5

analyse d'eau : O6, 7W8

animal nuisible : I2

apprentissage : Q3

archives : D7

arme : H6

arrêté du maire : 1W8

Artemare (Ain, France) : O1, O8, Q1, R1

assainissement : voir traitement des eaux usées

association : R2

assurance : D7, M1, 1W12, 3W1

B

barrage : O10

Belley (Ain, France) : D7, F4, I1, O1, O8, R1-2, 7W9

bibliothèque scolaire : R1

bois : N2

bordereau de titres et mandats : voir pièce comptable

Bourg-en-Bresse (Ain, France) : I2

budget primitive : L1-3, 2W1-8

budget supplémentaire : L1-3, 2W1-8

bulletin de salaire : 3W3

bulletin municipal : 1W11

bureau d'aide sociale : voir structure communale d'aide sociale

bureau d'aide sociale : voir structure communale d'aide sociale

C

cadastre : G1-9

- calamité agricole : F4, 5W7
- carte d'électeur : K2
- carte d'identité : I1
- CCAS : voir structure communale d'aide sociale
- CDG (Centre de gestion) : 3W4
- certificat d'urbanisme : T2, 9W8
- Ceyzérieu (Ain, France)* : F4, I1, O1, R1, 7W1, 10W2
- chambre régionale des comptes : 2W1-8
- charge sociale : 3W4
- chasse : I1
- Chemin de grande communication n° 37 (Ain, France)* : O2
- Chemin de grande communication n° 50 (Ain, France)* : O1
- chemin de randonnée : O1-4, 7W1
- Chemin départemental n° 105 (Ain, France)* : O2
- Chemin départemental n° 83 (Ain, France)* : O2
- Chemin d'intérêt commun n°3 (Ain, France)* : O1
- Chemin d'intérêt commun n°94 (Ain, France)* : O1
- chemin rural : O1-4
- Chemin sous la grange de la cure (Vongnes, Ain, France)* : O2
- Chemin vicinal n° 33 (Ain, France)* : O1
- Chemin vicinal n° 7 (Ain, France)* : O2
- Chemin vicinal ordinaire n° 2 (Ain, France)* : O2
- Chemin vicinal ordinaire n° 9 (Ain, France)* : O2
- Chemin vicinal ordinaire n° 1 (Ain, France)* : O1-2
- Chemin vicinal ordinaire n° 5 (Ain, France)* : O2
- cimetière : I1, M2, N3, 6W4
- cinéma : R2
- CNRACL : 3W4
- commémoration : 10W3
- compte administratif : L1-3, 2W1-8
- compte de gestion : L4, 2W1-8
- concession : N3
- conseil municipal : 1W6-7
- contentieux administratif : 1W12
- contrôle sanitaire : I2
- convention : O9, 5W6, 7W5, 7W7-8, 8W1, 9W2
- coupe de bois : N2
- cours d'eau : O10
- Culoz (Ain, France)* : F4, O8, 5W6, 7W9
- D**
- DE GAULLE, CHARLES : D7
- débit de boissons : I1
- débit de tabac : F4
- décès : GG1, E1-18, H5, 5W1-4
- déclaration de travaux : 9W6
- délibération : D1-6

dénomination : 7W1

dette publique : L9, 2W17

discours : D7

dissolution : 5W6

distribution électrique : O9, 7W9-10

divorce : 5W4

dossier de carrière : K5, 3W2

E

eau potable : O5, 7W2, 7W5-8

eau souterraine : O5

éclairage public : O9, 7W9

école : M1, 6W2, 10W2

église : M2, 6W4

élection au conseil d'arrondissement : K3

élection cantonale : K3, 4W3

élection départementale : 4W3

élection européenne : K3, 4W3

élection législative : K3, 4W3

élection municipale : K3, 4W3

élection politique : K3, 4W3

élection présidentielle : K3, 4W3
élection présidentielle : K3, 4W3

élection professionnelle : K4, 4W4

élection régionale : K3, 4W3

élection sénatoriale : K3, 4W3

emprunt public : voir dette publique

enfant : Q2, R1

équipement matériel : 2W15

état civil : E1-18, 5W1-4

état de section : G2, G8

étranger : I1

F

fabrique d'église : P1

facture : voir pièce comptable

fleurissement : 10W3

foire : F4

fontaine : N1

forêt communale : 6W1

four : M1

fourniture scolaire : R1

G

garde nationale : H4

gestion du personnel : K5,3W1-2

Guerre 1914-1918 : H5

Guerre 1939-1945 : H6

H

*Hauteville (Ain, France; ancienne
commune)* : F4

hommage : D7

hôpital militaire : H5

hôtel de ville : M1, 6W3
hôtel de ville : M1, 6W3

hygiène : I2, R1

I

impôt extraordinaire : G10-12
 impôt sur le revenu : G10-12
 impôts locaux : G10-12, 2W16
 incendie : I1, Q1, 5W6
 inondation : Q1
 inspection : R1
 installation classée : I2
 instituteur : R1
 inventaire : F4, 2W17, 5W7
 IRCANTEC : K5, 3W4

J

jury d'assises : K4, 5W6
 justice pénale : I1

L

lavoir : M1
Lavours (Ain, France) : O1, O10, 7W5
Lhuis (Ain, France) : F4
 ligne de chemin de fer : O8
 limite territoriale : D7
 liste d'émargement : K1
 liste électorale : K1, 4W1-2
 livre comptable : L5, 2W9
 location : M1, 6W2
 logement : M1, 6W2-3

M

mairie : voir hôtel de ville
 maladie des animaux : I2
 maladie des végétaux : F4
 manifestation sportive : R2, 10W3
 mariage : GG1, E1-17, 5W1-4
 matrice cadastrale : G3-6, G9
 médecine vétérinaire : I2
 mine : O8
 monument aux morts : M1

N

naissance : E1-17, 5W1-4

O

ONAC : 10W2
 ordures ménagères : 8W1
 ouvrage d'art : O2, O5

P

parking : voir aire de stationnement
 passeport : I1
 pâturage : N2
 permis de construire : T1, 9W3-5
 permission de voirie : O2, 7W1
 photographie : I1, O5, 6W4, 7W1, 7W9,
 10W3

pièce comptable : H4, L6-7, M1-2, O5-7,
R1, 1W12, 2W13-15, 5W6, 6W3-4,
7W1-2, 7W4, 7W6-7, 7W9

plan cadastral : G1, G7

plan : M1-2, O1-2, O5, O7, O9, 6W3-4,
7W1-2, 7W9, 8W1

police de la chasse : 5W6

police municipale : I1, 5W6

poste : G13, 1W12

presbytère : M2

protection civile : 5W6

protection maternelle et infantile : Q2

prud'homme : 4W4

puits : 7W5

pupille de la Nation : R1

R

RAFP : 3W4

rationnement : H6

ravitaillement : F3

recensement : F1-2, H2-3, K5, O2, 5W5,
5W7, 10W3

recrutement militaire : H1, 5W5

referendum : K3, 4W3

réfugié de guerre : I1

registre d'état civil : E1-15, 5W1-3

registre des délibérations : D1-5, 1W1-5

registre du courrier : 1W9

registre paroissial : GG1

rémunération : K5, 3W3

réquisitions militaires : H5

retraité : Q4

révision des listes électorales : K2, 4W2

rôle d'imposition : O3

rôle : O6, 2W15

S

Saint-Martin-de-Bavel (Ain, France) : O9

sapeur pompier : H4, 5W6

sécurité routière : 7W1

Séparation des Eglises et de l'Etat : P1

Seysssel (Ain, France) : F4

SIEA (Syndicat intercommunal d'électricité
de l'Ain) : O9, 7W10

SIETOM ABC : 8W1

signalisation routière : O2

sinistre : 1W12

SITOM NORD-ISERE : 8W1

SIVOM BAS-BUGEY : 8W1

SOCIETE DE SECOURS MUTUELS
L'AMICALE VOGNOISE : Q1

SOCIETE LA CAISSE DE MINES : O8

société mutualiste : Q1

station de pompage : O5-6, 7W4

structure communale d'aide sociale : Q1,
10W1

SYNDICAT D'INITIATIVE DE
BELLEY ET DU BAS-BUGEY : R2

SYNDICAT INTERCOMMUNAL
D'AMELIORATION DU SERAN : O10

Voie communale n°4 (Ain, France) : O2

SYNDICAT INTERCOMMUNAL
D'ELECTRICITE DE CRESSIN-
ROCHEFORT : O9

Voie communale n°6 (Ain, France) : O2

voie communale : 7W1

SYNDICAT INTERCOMMUNAL DU
BAS-SERAN : O10

vol : I1

Vongnes (Ain, France) : I1, 5W6

SYNDICAT REGIONAL DES VINS DU
BUGEY : F11, 5W7

SYNDICAT INTERCOMMUNAL DES
EAUX DE SOUS ROCHE : O5

T

taxe sur les chiens : L8

Tenay (Ain, France) : F4, O9

Thézillieu (Ain, France) : F4

tourisme : R2

traitement des eaux usées : O7, 7W3, 7W8

transport de corps : E17, H5, 5W4

transport en commun : O8

transport scolaire : 10W2

U

URSSAF : K5, 3W4

V

vaccination : I2, 5W6

vin : F5-11, H5, 5W7

Virieu-le-Grand (Ain, France) : I1, 1W12

viticulture : F5-11, 5W7

Voie communale n°3 (Ain, France) : O2

Table des illustrations

Figure 1 Permis de chasse avec photographie, 1957 (I1) ;	23
Figure 2 Cartes d'identité avec photographie, 1943, 1954 (I1)	23
Figure 3 Femmes et enfants réfugiés espagnols : sauf conduit, 1940 (I1).....	24
Figure 4-5, Plans de l'école mixte, 1890, (M1).....	29
Figure 6, Plan du nouveau cimetière, 1924 (M2).....	30
Figure 7, Photographie prise lors des travaux d'alimentation en eau potable, 1965 (O5)	34
Figure 8, Photographie de l'église de Vongnes, s.d. (6W4)	49

Table des matières

Introduction	3
Cadre de classement.....	8
Archives anciennes	11
Série GG Cultes, instruction publique, assistance publique	12
Archives modernes	13
Série D Administration générale.....	14
Série E État civil.....	15
Série F Population, économie, statistiques.....	16
Série G Contributions, administrations financières	18
Série H Affaires militaires	20
Série I Police, hygiène publique, justice.....	22
Série K Élections, personnel municipal.....	25
Série L Finances communales	27
Série M Édifices communaux, établissements publics	28
Série N Biens communaux, terres, bois, eaux	31
Série O Travaux publics, voirie, moyens de transport, régime des eaux.....	32
Série P Culte.....	35
Série Q Assistance et prévoyance	36
Série R Instruction publique, sciences, lettres et arts	37
Série T Urbanisme	38
Archives contemporaines	39
1 W Administration communale	40
2 W Finances communales	41
4 W Élections.....	43
5 W État civil, population, police, agriculture	45
6 W Bâtiments et biens communaux	47
7 W Travaux, voirie, réseaux, communications.....	49

8 W	Santé, environnement.....	51
9 W	Urbanisme.....	52
10 W	Action sociale, enseignement, sports, loisirs, culture.....	53
Annexes		54
Index	55	
Table des illustrations		62
Table des matières		63