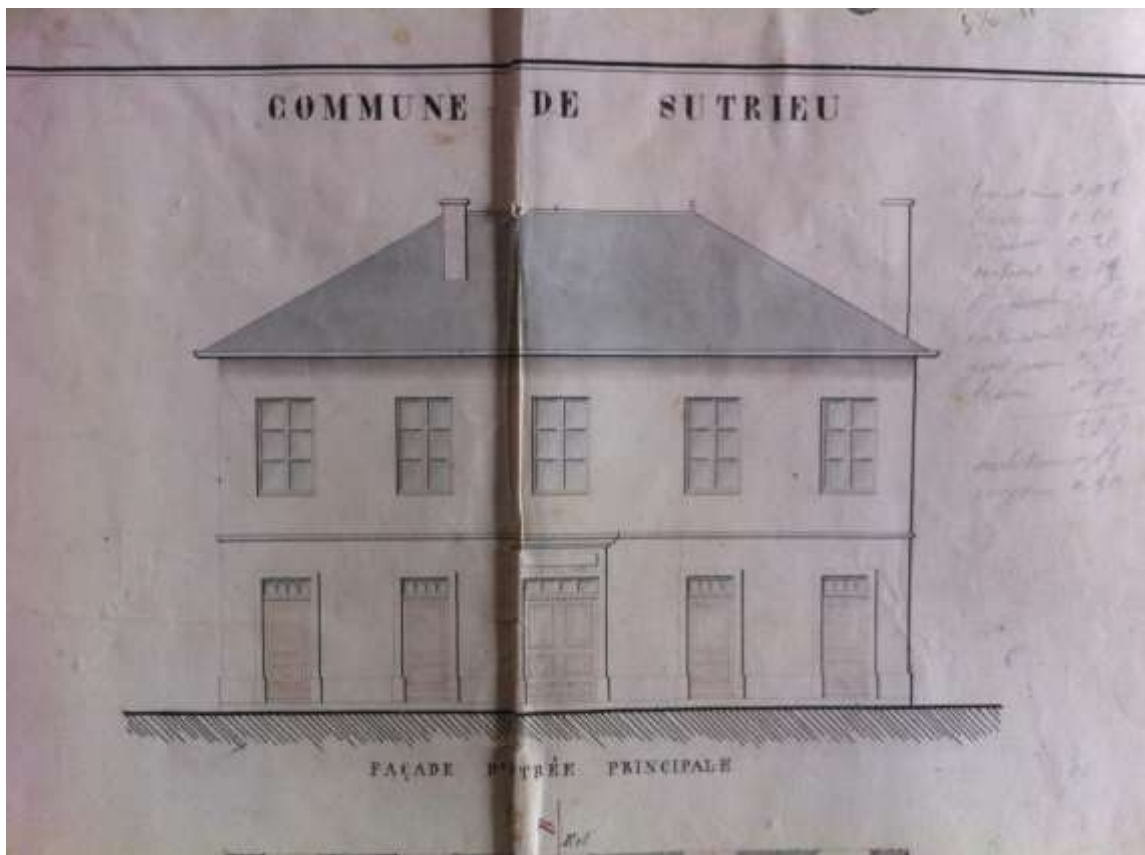


Département de l'Ain  
Commune de Sutrieu

# Inventaire des archives

—  
1661– 2017



Réalisé par Jérôme Dupasquier (1997) Ségolène Bérard (2018)  
Service Archives du Centre de gestion de l'Ain

**Centre de gestion de la FPT de l'Ain**

145, chemin de Bellevue, 01960 Péronnas

Service archives

Tel : 04 74 32 13 86

Fax : 04 74 21 76 44

archives@cdg01.fr

Site : <http://www.cdg01.fr/>

Portail des archives en ligne : <http://www.archives-communales-ain.fr/>

---

# Introduction

---

**Figure 1** Plan de la mairie-école de Sutrieu, 1858 (M1)

## Présentation et intérêt du fonds

### *Présentation générale<sup>1</sup>*

Sutrieu, est une commune du canton d'Hauteville-Lompnes dans l'arrondissement de Belley. Elle est située à 67 kilomètres de Bourg-en-Bresse.

En 1789, Sutrieu était une communauté de l'élection et subdélégation de Belley, mandement de Valromey et justice du marquisat de ce nom. Son église paroissiale, diocèse de Genève, archiprêtré du Haut-Valromey, était sous le vocable de Saint-Laurent.

En 1974, Sutrieu fusionne avec deux communes limitrophes Charancin et Fitignieu. L'ancienne commune de Charancin, est décorée de la croix de guerre, décoration relative aux événements de juin 1944, jour où les Allemands ont incendié le hameau de Saint-Maurice

### *Présentation et intérêt du fonds communal*

#### *Fonds de Charancin*

##### *Fonds ancien*

Le fonds ancien de Charancin est composé uniquement des registres paroissiaux datant de 1661 à An VIII (GG1-GG3).

##### *Fonds moderne*

Le fonds moderne de Charancin est plutôt complet malgré quelques lacunes.

En **série D**, les registres des délibérations du conseil municipal sont conservés depuis 1808 (D1-6).

La collection des registres d'état civil, en **série E**, existe dès 1793.

---

<sup>1</sup> GUIGUE, Marie-Claude. *Topographie historique du département de l'Ain*. 1873.  
POMMEROL, Jacques. *Dictionnaire du département de l'Ain*. 1907.  
PHILIPON, Édouard. *Dictionnaire topographique du département de l'Ain*. 1911.

La **série F** nous renseigne sur la population et l'agriculture. Les listes de recensement de la population, débute qu'en 1926, dévoilent aux généalogistes des renseignements notamment sur la composition d'une famille (F1).

En **série G**, l'ensemble des matrices cadastrales ont été conservées mais elles sont en mauvais état.

La **série H** comporte de nombreuses lacunes notamment en ce qui concerne les tableaux de recensement des classes (H1). Des documents relatifs aux événements de juin 1944 ont été conservés notamment sur l'incendie et la reconstruction du hameau de Saint-Maurice (H4).

La **série I** nous renseigne sur la police, les mœurs et l'hygiène dans la commune mais elle reste très lacunaire dans son ensemble.

En **série K**, la collection de listes électorales remonte qu'à 1938.

Conservés en **série L**, les budgets et comptes sont conservés depuis 1915 (L1-4).

Les **séries M et O** sont peu volumineuses. Quelques dossiers de travaux sur les bâtiments communaux et les réseaux ont été conservés mais ils concernent surtout la deuxième partie du XIXème siècle.

En **série N**, quelques documents sur les opérations immobilières, la forêt communale ont été conservés.

La **série P**, est inexistante.

En **série Q**, on trouve quelques documents sur l'application des lois d'assistance et de prévoyance.

La **série T** concerne l'urbanisme et on y trouve les autorisations d'occupation du sol.

## **Fonds de Fitignieu**

### *Fonds ancien*

À l'image du fonds Charancin, le fonds ancien de Fitignieu est représenté uniquement par le registre paroissial datant de 1692 à 1792 (GG1).

### *Fonds moderne*

Le fonds moderne de Fitignieu est plus complet malgré quelques lacunes.

En **série D**, les registres des délibérations du conseil municipal sont conservés depuis An II (D1-5).

La collection des registres d'état civil, en **série E**, existe dès 1793.

La **série F** nous renseigne sur la population et l'agriculture. Les listes de recensement de la population, débute qu'en 1856, dévoilent aux généalogistes des renseignements notamment sur la composition d'une famille (F1).

En **série G**, l'ensemble des matrices cadastrales ont été conservées dont le cadastre ordonné par la Constituante.

La **série H** comporte de nombreuses lacunes notamment en ce qui concerne les tableaux de recensement des classes qui débute qu'en 1900 (H1).

La **série I** nous renseigne sur la police, les mœurs et l'hygiène dans la commune mais elle reste très lacunaire dans son ensemble.

En **série K**, la collection de listes électorales remonte qu'à 1901.

Conservés en **série L**, les budgets et comptes sont conservés depuis 1812 (L1-3).

Les **séries M et O** sont peu volumineuses. Quelques dossiers de travaux sur les bâtiments communaux et les réseaux ont été conservés mais ils concernent surtout la deuxième partie du XIXème siècle.

En **série N**, quelques documents sur les opérations immobilières, la forêt communale ont été conservés.

La **série P**, regroupe quelques documents sur le culte catholique.

En **série Q**, on trouve quelques documents sur l'application des lois d'assistance et de prévoyance ainsi que deux registres de délibérations du bureau de bienfaisance (Q2-3).

La **série T** concerne l'urbanisme et on y trouve les autorisations d'occupation du sol.

## ***Fonds de Sutrieu***

### *Fonds ancien*

Le fonds ancien de Sutrieu est représenté uniquement par les registres paroissiaux datant de 1670 à 1792 (GG1-2).

### *Fonds moderne*

Le fonds moderne de Sutrieu est complet malgré quelques lacunes.

En **série D**, les registres des délibérations du conseil municipal sont conservés depuis 1829 (D1-6).

La collection des registres d'état civil, en **série E**, existe dès 1793.

La **série F** nous renseigne sur la population et l'agriculture. Les listes de recensement de la population, débute qu'en 1881, dévoilent aux généalogistes des renseignements notamment sur la composition d'une famille (F1).

En **série G**, l'ensemble des matrices cadastrales ont été conservées dont le cadastre ordonné par la Constituante.

La **série H** comporte de nombreuses lacunes notamment en ce qui concerne les tableaux de recensement des classes qui débute qu'en 1929 (H1). Des documents concernant les faits de guerre de la seconde guerre mondiale ont été conservés (H2).

La **série I** nous renseigne sur la police, les mœurs et l'hygiène dans la commune mais elle reste très lacunaire dans son ensemble.

En **série K**, la collection de listes électorales remonte à 1839 (K1).

Conservés en **série L**, les budgets et comptes sont conservés depuis 1903 (L1-3).

Les **séries M et O** est volumineuses. Des dossiers de travaux sur les bâtiments communaux et les réseaux ont été conservés mais ils concernent surtout la deuxième partie du XIXème siècle.

En **série N**, quelques documents sur les opérations immobilières, la forêt communale ont été conservés.

La **série P**, regroupe quelques documents sur le culte catholique.

En **série Q**, on trouve quelques documents sur l'application des lois d'assistance et de prévoyance. (Q1-3).

La **série T** concerne l'urbanisme et on y trouve les autorisations d'occupation du sol.

### Fonds moderne

Le fonds contemporain débute à la fusion des communes, soit en 1974. Les archives contemporaines semblent plutôt complètes quelques lacunes sont à noter en comptabilité.

La commune conserve également les fonds du :

- Syndicat d'électricité de Sutrieu (11W),
- Société de fromagerie de Saint-Maurice (12W),
- Société d'intérêts collectifs agricole du Col de la Lèbre (13W),
- Coopérative d'utilisation de matériel agricole de Charancin (14W).
- Association la Boule Fraternelle (15W).
- Société fromagère de Sutrieu (16W).

## **Méthodologie et historique de classement**

### *Méthodologie de classement*

Les archives communales anciennes et modernes sont classées suivant le règlement de 1926. Le fonds ancien regroupe les documents antérieurs à 1790 et le fonds moderne comprend les documents de 1790 à 1972.

Les documents postérieurs à 1973 sont classés en série dite « W » et regroupés par domaine de compétence.

### *Historique de classement*

En 1997, un archiviste du Centre de gestion est intervenu pour le classement des fonds de Charancin, Fitignieu et Sutrieu.

En 2018, une intervention du Centre de gestion est programmée la mise à jour du système d'archivage. Au cours de cette opération, 9,75 mètres linéaires (ml) de documents sont éliminés et 16,20 ml conservés.

Le fonds classé se répartit comme suit :

<b>Archives de Charancin</b>	<b>3,28 ml</b>
<b>Archives de Fitignieu</b>	<b>2,83 ml</b>
<b>Archives Sutrieu</b>	<b>47,64 ml</b>
Archives anciennes et modernes	3,78 ml
Archives contemporaines	13,87 ml
Archives intermédiaires	0,60 ml
<b>Autres fonds</b>	<b>1,73 ml</b>
<b>TOTAL conservés</b>	<b>26,09 ml</b>

L'intervention du Centre de gestion a également permis la restitution aux Archives départementales de documents n'appartenant pas au fonds communal :

- 0,04 ml de listes d'émargement (1976-2005) ;
- 0,30 ml de matrices cadastrales (1974-1979) ;
- 0,31 ml du fonds de l'école de Sutrieu (1869-2003).

### **Présentation de l'inventaire**

Chaque dossier s'accompagne d'une notice descriptive composée d'une :

cote : ensemble de symboles (lettres, chiffres) identifiant chaque dossier et/ou boîte et permettant son identification ;

analyse ;

dates extrêmes : dates d'ouverture et de clôture d'un dossier ou d'un ensemble de dossiers.

Chaque description est composée d'un objet faisant référence au thème dont traitent les documents, suivi de l'action<sup>2</sup> exercée sur l'objet, de la typologie<sup>3</sup> et des dates extrêmes

---

<sup>2</sup> L'action est la procédure pesant sur l'objet : l'action peut être concrète (construction, réparation, enseignement, etc.) ou abstraite (réglementation, organisation, préparation, etc.).

des documents. La ponctuation est là pour refléter cette disposition et suit les modèles suivants :

**Cote**           Objet/Intitulé. – 1e objet, 1e action : typologie (dates), autre typologie (dates) ; 2e action : typologie (dates). 2e objet, action : typologie (dates).  
dates extrêmes

**Cote**           Objet/Intitulé.  
dates extrêmes  
1e objet, 1e action : typologie (dates), autre typologie (dates) ; 2e action : typologie (dates).  
2e objet, action : typologie (dates).

Les dates contenues dans l'analyse sont inscrites entre parenthèses. Pour les documents non datés, deux cas de figure peuvent se présenter. Les crochets donnent une fourchette de dates que l'on a pu déterminer à partir des informations contenues dans les documents. Dans le cas contraire, les analyses sont suivies de la mention s.d. (*sine datum*).

La 4e partie de l'inventaire regroupe les annexes :

- un index alphabétique de mots clés, de noms de lieux et de noms de personne. Il renvoie aux cotes ;
- une table des illustrations ;
- une table des matières.

## **Réglementation des archives**

Les collectivités territoriales sont propriétaires de leurs archives à l'exception de certains documents, comme l'état civil, le cadastre, les listes d'émargement, dont la propriété demeure celle de l'État. L'autorité territoriale est responsable au civil et au pénal des archives de sa collectivité, c'est-à-dire de tous les documents reçus et produits dans le cadre de l'administration quotidienne.

Les archives des collectivités territoriales sont des documents publics, imprescriptibles et inaliénables : elles font partie du domaine public de la collectivité. Elles ne peuvent, en aucun cas, être aliénées ni détruites sans autorisation de l'État. L'autorité territoriale aura donc à répondre pénalement pour toute destruction arbitraire, même de manière non intentionnelle, ou détournement d'archives. Aucun document d'archives ne peut être prêté ou donné. Les archives des collectivités ne peuvent pas non plus être confiées à un musée, une personne privée ou une association.

Afin de mieux gérer l'importance des documents contemporains, les instructions DAF/DPACI/RES/2009/018 du 28 août 2009 et DGP/SIAF/2014/006 du 22 septembre 2014 proposent des tableaux de tri et d'élimination de certains documents. Cependant, il est nécessaire d'établir un bordereau d'élimination soumis au visa du directeur des

---

<sup>3</sup> La typologie est la nature des pièces contenues dans le dossier (ex : procès-verbaux, plans, listes nominatives, etc.)



Archives départementales avant toute destruction de document, excepté pour la documentation.

Les frais de conservation des archives communales figurent au 2<sup>e</sup> alinéa de l'article énumérant les dépenses obligatoires des communes (Code général des collectivités territoriales, article L. 2321-2). Ces dépenses vont de l'achat de boîtes d'archives au classement et à la restauration des documents, en passant par l'aménagement d'un local.

## Liste des maires<sup>4</sup>

### Charancin

MORARD Jean (1792)  
VAUGE Maurice (1792)  
FRANCILLON François (agent municipal, an IV-VI)  
PIN Joseph (agent municipal, an VI-)  
MORARD Anthelme (an VI-VII)  
FRANCILLON François (An VII-1800)  
VAUGE François (1800-1808)  
GUILLOT Jean-Claude (1808-1810)  
DUMAREST Jean (1810-1816)  
FRANCILLON François (1816-1821)  
PIN Jean-Joseph (1821-1822)  
TARDY François (1822-1832)  
CHARCOT François (1832-1836)  
CHARCOT Frédéric (1836-1843)  
BIDET Jean (1843-1848)  
FRANCILLON Joseph (1848-1855)  
BIDET Jean (1855-1870)  
FRANCILLON Hippolyte (1870-1878)  
BIDET Hippolyte (1878-1899)  
BIDET Claudius (1899-1919)  
FONTAINE Aimé (1919-1935)  
FALQUET Léon (1935-1945)  
BIDET Jean (1945-1947)  
MORARD Hermant (1947-1963)  
POYET André (1963-1973)

### Fitignieu

GUILLOT Jean (cité en 1791)  
GUILLOT Jean Joseph (an II)  
GUILLANT Claude (an II-III)  
CHEVALLIER Antoine (an III—IV)  
SORREL Jean Baptiste (an IV)  
GUILLOT Jean-Claude (an IV)  
SORREL Jean Baptiste (an IV-VII)

---

<sup>4</sup> D'après SAINT-PIERRE (Dominique). *Dictionnaire des hommes et des femmes politiques de l'Ain* (2011)

CHEVALLIER Antoine (an VII-1800)  
GUILLOT Jean-Claude (1800-1808)  
SORREL Jean-Baptiste (1808-1816)  
CONVERT Balthazar (1816-1821)  
COSTAZ Joseph (1821-1831)  
BARNOUX François (1831-1846)  
COSTAZ Joseph (1846-1848)  
BASSIEUX Jean (1848-1852)  
COSTAZ Joseph (1852-1876)  
COSTAZ Gustave (1876-1910)  
BARNOUX Jean-Marie (1910-1912)  
GOUJON Clément (1912-1921)  
BARNOUX Louis (1921-1925)  
BARNOUX Jean-Marie (1925-1929)  
GOUJON Clément (1929-1935)  
GUILLOT Léon (1935-1965)  
BAILLY Marcel (1965-1973)

#### **Sutrieu**

LEAZ François (cité en 1793)  
LEAZ Jean (agent municipal, an IV-VI)  
MICHAUD Emmanuel (agent municipal, an VI-1800)  
MARTINAND Joseph (1800-1810)  
LEAZ Jean (1810-1813)  
MEYGRET Félix (1813-1821)  
POCHET Joseph (1821-1864)  
MARTINAND Antoine (1864-1870)  
POCHET Achille (1870-1875)  
CARRIER Jean (1875-1898)  
MICHAUD Jules (1898-1921)  
GERMAIN Louis (1921-1959)  
JUVIN Philippe (1959-1977)  
BASSIEUX Maxime (1977-1983)  
JUILLET Gérard (1983-2008)  
PERRON Gérard (2008-2018)

### **Sources complémentaires**

*Archives départementales de l'Ain*

*Archives classées par le service Archives du Centre de Gestion :*

- Haut-Valromey (2017)
- Hauteville-Lompnes (2017)
- Belmont-Luthézieu (2016)

---

# Cadre de classement

---

## Archives anciennes (antérieures à 1790)

<b>Série AA</b>	Actes constitutifs et politiques de la commune, correspondance générale
<b>Série BB</b>	Administration communale
<b>Série CC</b>	Finances, impôts et comptabilité
<b>Série DD</b>	Biens communaux, eaux et forêts, travaux publics, voirie
<b>Série EE</b>	Affaires militaires
<b>Série FF</b>	Justice, procédures, police
<b>Série GG</b>	Cultes, instruction publique, assistance publique
<b>Série HH</b>	Agriculture, industrie, commerce
<b>Série II</b>	Documents divers

## Archives modernes (1790-1972)

<b>Série A</b>	Lois et actes du pouvoir central
<b>Série B</b>	Actes de l'administration départementale
<b>Série D</b>	Administration générale de la commune
	Conseil municipal..... 1 D
	Actes de l'administration municipale ..... 2 D
	Administration générale de la commune ..... 3 D
	Contentieux, assurance ..... 4 D
<b>Série E</b>	État civil
<b>Série F</b>	Population, économie, statistiques
	Population ..... 1 F
	Commerce et industrie ..... 2 F
	Agriculture ..... 3 F
	Subsistances ..... 4 F
	Statistique générale ..... 5 F
	Mesures d'exception ..... 6 F
	Travail ..... 7 F

<b>Série G</b>	<b>Contributions, administrations financières</b>	
	Cadastre, contributions directes .....	1 G
	Impôts extraordinaires .....	2 G
	Rapports financiers avec diverses administrations .....	3 G
<b>Série H</b>	<b>Affaires militaires</b>	
	Recensement militaire.....	1 H
	Administration militaire.....	2 H
	Garde nationale, sapeurs-pompiers et protection civile .....	3 H
	Mesures d'exception et faits de guerre .....	4 H
<b>Série I</b>	<b>Police, hygiène publique, justice</b>	
	Police locale.....	1 I
	Police générale .....	2 I
	Justice.....	3 I
	Répression .....	4 I
	Hygiène publique .....	5 I
<b>Série K</b>	<b>Élections, personnel municipal</b>	
	Élections.....	1 K
	Personnel municipal.....	2 K
	Distinctions honorifiques.....	3 K
<b>Série L</b>	<b>Finances communales</b>	
	Budgets et comptes, comptabilité .....	1 L
	Revenus et charges de la commune.....	2 L
<b>Série M</b>	<b>Édifices communaux, établissements publics</b>	
	Édifices publics .....	1 M
	Édifices du culte et cimetière.....	2 M
	Édifices à usage de service d'assistance et de prévoyance.....	3 M
	Édifices scolaires et d'enseignement .....	4 M
	Édifices divers .....	5 M
<b>Série N</b>	<b>Biens communaux, terres, bois, eaux</b>	
	Biens communaux .....	1 N
	Bois.....	2 N
	Eaux.....	3 N
	Propriétés et droits divers .....	4 N
	Biens nationaux .....	5 N
<b>Série O</b>	<b>Travaux publics, voirie, moyens de transport, régime des eaux</b>	
	Travaux publics, voirie, égouts, eau potable.....	1 O
	Moyens de transport, électricité .....	2 O
	Navigation et régime des eaux.....	3 O
<b>Série P</b>	<b>Culte</b>	

Culte catholique.....	1 P
Culte protestant.....	2 P
Cultes israélites.....	3 P
Cultes divers.....	4 P

**Série Q** Assistance et prévoyance

Bureau de bienfaisance, Bureau d'aide sociale.....	1 Q
Œuvres charitables .....	2 Q
Établissements hospitaliers : fonctionnement, hospitalisation .....	3 Q
Institutions diverses.....	4 Q
Application des lois d'assistance et de prévoyance.....	5 Q

**Série R** Instruction publique, sciences, lettres et arts

Instruction publique.....	1 R
Sciences, lettres et arts.....	2 R
Sport et tourisme .....	3 R

**Série S** Divers

**Série T** Urbanisme

## Archives contemporaines (postérieures à 1973)

<b>1 W</b>	Administration communale
<b>2 W</b>	Finances communales
<b>3 W</b>	Personnel communal
<b>4 W</b>	Élections
<b>5 W</b>	État civil, services à la population
<b>6 W</b>	Bâtiments et biens communaux
<b>7 W</b>	Travaux, voirie, réseaux, communications
<b>8 W</b>	Santé, environnement
<b>9 W</b>	Urbanisme
<b>10 W</b>	Action sociale, enseignement, sports, loisirs, culture
<b>AI</b>	Archives intermédiaires

## Autres fonds (11W-16W)

*Archives anciennes de  
Charancin*

---

**(antérieures à 1790)**

---

# Série GG Cultes, instruction publique, assistance publique

---

**GG1-3** Registre des baptêmes, mariages et sépultures.

1661-An VIII

**GG1** 1661-1707.

**GG2** 1708-1753.

**GG3** 1754- an III ; an VIII (manquent 1796, 1797, 1798, 1799).

*Archives modernes de*  
*Charancin*

---

**(1790-1973)**



---

## Série D Administration générale

---

<b>D1-6</b>	Registre des délibérations du conseil municipal.	1808-1973
<b>D1</b>	1808 (12 janvier) -1833 (15 mai).	
<b>D2</b>	1833 (15 mai) -1843 (6 août).	
<b>D3</b>	1843 (27 juillet)- 1886 (février).	
<b>D4</b>	1886 (7 février) – 1918 (15 décembre).	
<b>D5</b>	1919 (2 février) -1971 (27 octobre).	
<b>D6</b>	1972 (2 mars) -1973 (13 avril).	
<b>D7</b>	Registre des arrêtés du maire.	1882-1969
<b>D8</b>	Arrêtés de la Préfecture et ordonnances royales.	1831-1846
<b>D9</b>	Extraits de délibérations (1912-1972), inventaire des actes de la mairie soumis à l'enregistrement (an7).	An VII-1972
<b>D10</b>	Projet de fusion des communes de Sutrieu, Fitignieu et Charancin.	1965-1974

---

## Série E État civil

---

<b>E1</b>	Pièces courantes : extraits d'acte de décès, certificats de décès, autorisation de transport de corps, procès-verbaux de mise en bière, permis d'inhumer, dossiers de mariage, publication de mariage	1908-1972
<b>E2-5</b>	Registre des naissances, mariages et décès.	1793-1832
<b>E2</b>	1793-1802.	
<b>E3</b>	1803-1812.	
<b>E4</b>	1813-1822.	
<b>E5</b>	1823-1832.	
<b>E6</b>	Registre des naissances.	1833-1843.
<b>E7</b>	Registre des mariages.	1833-1843.
<b>E8</b>	Registre des décès.	1833-1843.
<b>E9</b>	Registre des naissances.	1844-1854.
<b>E10</b>	Registre des mariages.	1844-1854.
<b>E11</b>	Registre des décès.	1844-1854.
<b>E12</b>	Registre des naissances.	1855-1864.
<b>E13</b>	Registre des mariages.	1855-1864
<b>E14</b>	Registre des décès.	

		1855-1864
<b>E15</b>	Registre des naissances.	1865-1892
<b>E16</b>	Registre des mariages.	1865-1892
<b>E17</b>	Registre des décès.	1865-1892
<b>E18</b>	Registre des naissances.	1893-1902
<b>E19</b>	Registre des mariages.	1893-1902
<b>E20</b>	Registre des décès.	1893-1902
<b>E21</b>	registre des naissances, mariages et décès,	1903-1912
<b>E22</b>	registre des naissances, mariages et décès,	1913-1922
<b>E23</b>	registre des naissances, mariages et décès,	1923-1932
<b>E24</b>	Registre des naissances.	1933-1952
<b>E25</b>	Registre des mariages.	1933-1952
<b>E26</b>	Registre des décès.	1933-1952
<b>E27</b>	Registre des naissances, mariages et décès.	1953-1962

<b>E28</b>	Registre des naissances, mariages et décès.	1963-1972
<b>E29</b>	Registre des naissances, mariages et décès.	1973-1982

---

## Série F Population, économie, statistiques

---

<b>F1</b>	Recensements de la population.	1926-1968
<b>F2</b>	Déclarations, enquêtes et statistiques agricoles.	1919-1970
<b>F3</b>	Déclarations de récoltes et stocks de vin, mutuelle agricole, divers.	1905-1974

---

## Série G Contributions, administrations financières

---

- G1** Taxe municipale sur les chiens (1855-1919) ; renseignements extraits des rôles de contributions directes et taxes assimilées (1936-1973) ; listes de contribuables (1934-1974) ; cadastre et évaluations foncières (1930-1962).  
1855-1974
- G2-6** Cadastre napoléonien<sup>5</sup>.  
1831-1935
- G2** Atlas cadastral (1831).  
**G3** État de section (s.d.).  
**G4** Matrices des propriétés foncières (1833-1914).  
**G5** Matrices des propriétés bâties (1911-1935).  
**G6** Matrice des propriétés non bâties (1915-1930).
- G7-8** Cadastre révisé.  
1936-1973
- G7** État de section (1936-1973).  
**G8** Matrices des propriétés bâties et non-bâties (1936-1973).
- G9** Contribution foncière des propriétés bâties, taxe d'enlèvement des ordures ménagères et taxe de déversement à l'égout, contribution foncière des propriétés non bâties, taxe des biens de mainmorte, contribution mobilière et taxe d'habitation d'après la valeur locative des locaux d'habitation, contribution des patentes et taxe sur la valeur locative des locaux servant à l'exercice d'une profession, taxe sur les chevaux, mules, mulets et voitures, taxe sur les gardes-chasse, taxe sur les chiens, taxe sur les domestiques attachés à la personne, précepteurs, préceptrices et gouvernantes et taxe sur les instruments de musique à clavier, taxe des poids et mesures, taxe d'habitation : copies de la matrice générale.  
1962-1976
- G10** Registre d'inscription des déclarations.  
1912-1945

---

<sup>5</sup> En mauvais état.

---

# Série H Affaires militaires

---

<b>H1</b>	Recensements militaires.	1879-1974
<b>H2</b>	Faits de guerre : circulaires.	1939-1945
<b>H3</b>	Faits de guerre : circulaires.	1939-1945
<b>H4</b>	Seconde guerre mondiale. Évènements du 15 juin 1944, faits de guerre, incendie : procès-verbaux de renseignement sur les faits (1944-1945). Hameau de Saint-Maurice, dommage de guerre et reconstruction (1947-1949).	1944-1949

---

## Série I Police, hygiène publique, justice

---

<b>I1</b>	Police, hygiène, justice.  Chasse (1954-1973). Cimetière (concessions) (1902-1959). Étrangers (1931-1973). Débits de boissons (1886-1973). Cartes d'identité (1957-1978). Destructions de nuisibles (1933-1971). Condamnations (1880-1898). Établissements classés (1970).	1880-1978
<b>I2</b>	Vaccinations.	1922-1977
<b>I3</b>	Registre de déclaration des maladies contagieuses.	1911-1938
<b>I4</b>	Registre de déclaration des maladies contagieuses.	1938



---

## Série K Élections, personnel municipal

---

<b>K1</b>	Élections des propriétaires forestiers (1966-1972) ; élections à la chambre de commerce (1958-1974) ; élections à la chambre des métiers (1947-1971).	1947-1974
<b>K2</b>	Élections à la chambre d'agriculture (1924-1970) ; élections au tribunal paritaire des baux ruraux (1948-1973).	1924-1973
<b>K3</b>	Élections sénatoriales (1911-1962) ; référendums (1945-1972) ; élections au conseil d'arrondissement (1922-1938) ; élections législatives (1910-1973) ; élections présidentielles (1965-1969) ; élections cantonales (1922-1970) ; élections municipales (1912-1971).	1910-1973
<b>K4</b>	Listes électorales.	1938-1972

---

## Série L Finances communales

---

<b>L1-4</b>	Budgets et comptes.	1915-1973
	<b>L1</b> 1915-1927.	
	<b>L2</b> 1928-1937.	
	<b>L3</b> 1938-1949.	
	<b>L4</b> 1950-1973.	
<b>L5</b>	Factures.	1926-1974
<b>L6</b>	Bordereaux de mandats et titres (1959-1972) ; registres de comptabilité (1968-1969) ; emprunts (1936-1972).	1936-1972

---

## Série M Édifices communaux, établissements publics

---

**M1** Édifices publics et scolaires, édifices du culte.

1861-1950

École. - Construction d'une école mixte (1901-1906) ; construction d'un préau (1929-1931) ; réparations à l'ancienne école (1885).

Porcherie, construction (1912).

Église. - réparation (1861-1877) ; réparation à la toiture (1905) ; réfection du clocher (1950).

---

## Série N Biens communaux, terres, bois, eaux

---

- N1** Bois (1913-1973) ; route forestière des Achapaux (1970-1972) ; pâturages de la Lèbe (1964-1967) ; location du droit de chasse (1844-1947) ; actes notariés recherches d'eau dans la forêt de Saint-Maurice (1922).  
1844-1973

---

## Série O Travaux publics, voirie, moyens de transport, régime des eaux

---

01	Électrification.	1925-1977
02	Service vicinal, travaux d'entretien, classement des voies communales.	1868-1973
03	Service des eaux : rôles.	1962-1975
04	Réseau d'eau.	1911-1959
05	Réseau d'eau.	1961-1972
06	Service des eaux (recherche d'eau potable, analyses, règlement...) (1908-1973) ; fontaines (1893-1933) ; syndicat d'étude du Séran (1932) ; service de transport automobile et par car (1921-1932).	1893-1973

---

## Série Q Assistance et prévoyance

---

- Q1** Assistance médicale gratuite (listes nominatives), retraites ouvrières et paysannes, assistance aux femmes en couches, asiles. 1858-1975

---

## **Série R** Instruction publique, sciences, lettres et arts

---

**R1** Affaires scolaires<sup>6</sup>.

1933-1934

---

<sup>6</sup> Boîte absente lors de la mise à jour.

---

# Série T Urbanisme

---

**T1** Permis de construire.

1953-1973



*Archives anciennes de  
Fitignieu*

---

**(antérieures à 1790)**

---

# Série GG Cultes, instruction publique, assistance publique

---

**GG1** Registre paroissial.

1er janvier 1692-29 septembre 1792

*Archives modernes de*  
*Fitignieu*

---

**(1790-1973)**

---

## Série D Administration générale

---

<b>D1-5</b>	Registres de délibérations.	An II-1973
<b>D1</b>	An II (10 germinal)- 1838 (4 février).	
<b>D2</b>	1838 (25 mars)- 1880 (3 mai).	
<b>D3</b>	1880 (22 juin) -1915 (10 juillet).	
<b>D4</b>	1915 (10 octobre) -1967 (25 août).	
<b>D5</b>	1967 (31 octobre) -1973 (3 juin).	
<b>D6</b>	Registre des arrêtés du maire.	1902-1963
<b>D7</b>	Registre d'inventaire des archives et du mobilier de la commune.	1888
<b>D8</b>	Extraits du registre des délibérations du conseil municipal (1901-1974) ; projet de fusion des communes de Sutrieu, Fitignieu et Charancin (1972- 1973).	1901-1974

---

## Série E État civil

---

<b>E1</b>	Pièces courantes d'état civil : actes de naissance et de décès, publication de mariage.	1902-1941
<b>E2-10</b>	Registres des naissances, mariages, décès.	1793-1882
<b>E2</b>	1793-1802.	
<b>E3</b>	1803-1812.	
<b>E4</b>	1813-1822.	
<b>E5</b>	1823-1832.	
<b>E6</b>	1833-1842.	
<b>E7</b>	1843-1852.	
<b>E8</b>	1853-1862.	
<b>E9</b>	1863-1872.	
<b>E10</b>	1873-1882.	
<b>E11</b>	Registre des naissances.	1883-1902
<b>E12</b>	Registre des mariages.	1883-1902
<b>E13</b>	Registre des décès.	1883-1902
<b>E14</b>	Registre des naissances.	1903-1922
<b>E15</b>	Registre des mariages.	1903-1922
<b>E16</b>	Registre des décès.	1903-1922
<b>E17</b>	Registre des naissances.	1923-1942
<b>E18</b>	Registre des mariages.	1923-1942

<b>E19</b>	Registre des décès.	1923-1942
<b>E20</b>	Registre des naissances.	1943-1952
<b>E21</b>	Registre des mariages.	1943-1952
<b>E22</b>	Registre des décès.	1943-1952
<b>E23</b>	Registre des naissances, mariages, décès.	1953-1962
<b>E24</b>	Registre des naissances, mariages, décès.	1963-1972
<b>E25</b>	Registre des naissances, mariages, décès.	1973-1982

---

## Série F Population, économie, statistiques

---

- |           |  |
|-----------|--|
| <b>F1</b> | Recensements de la population, 1856-1968 ; mouvement de la population.<br>1856-1895                          |
| <b>F2</b> | Affaires agricoles : déclarations de récoltes, vin, carburants détaxés,<br>mutuelles agricoles.<br>1916-1968 |
| <b>F3</b> | Registre des cultures.<br>1902-1914  |

---

## Série G Contributions, administrations financières

---

- G1** taxe sur les chiens, 1856-1939 ; tableaux récapitulatifs des contributions directes, 1878-1940 ; listes des 30 plus forts contribuables, 1828-1852 ; répartiteurs, 1831-1932 ; pièces diverses.
- G2** Cadastre ordonné par la Constituante : déclarations individuels des propriétés, états de sections. 1791
- G3** Livre de mutation. 1820
- G4-9** Cadastre napoléonien. 1832-1935
- G4** Atlas cadastral (1830).
- G5** État de section (s.d.).
- G6** Matrices des propriétés foncières (1834-1882).
- G7-8** Matrices des propriétés bâties (882-1932).  
**G7** 1882-1910  
**G8** 1911-1932.
- G9** Matrices des propriétés non bâties (1915-1932).
- G10-11** Cadastre révisé. 1936-1973
- G10** État de section (1937-1973).
- G11** Matrices des propriétés bâties et non-bâties (1937-1973).
- G12** Contribution foncière des propriétés bâties, taxe d'enlèvement des ordures ménagères et taxe de déversement à l'égout, contribution foncière des propriétés non bâties, taxe des biens de mainmorte, contribution mobilière et taxe d'habitation d'après la valeur locative des locaux d'habitation, contribution des patentes et taxe sur la valeur locative des locaux servant à l'exercice d'une profession, taxe sur les chevaux, mules, mulets et voitures, taxe sur les gardes-chasse, taxe sur les chiens, taxe sur les domestiques attachés à la personne, précepteurs, préceptrices et gouvernantes et taxe sur les instruments de musique à clavier, taxe des prestations, taxe des poids et mesures, taxe d'habitation : copies de la matrice générale. 1908-1976



---

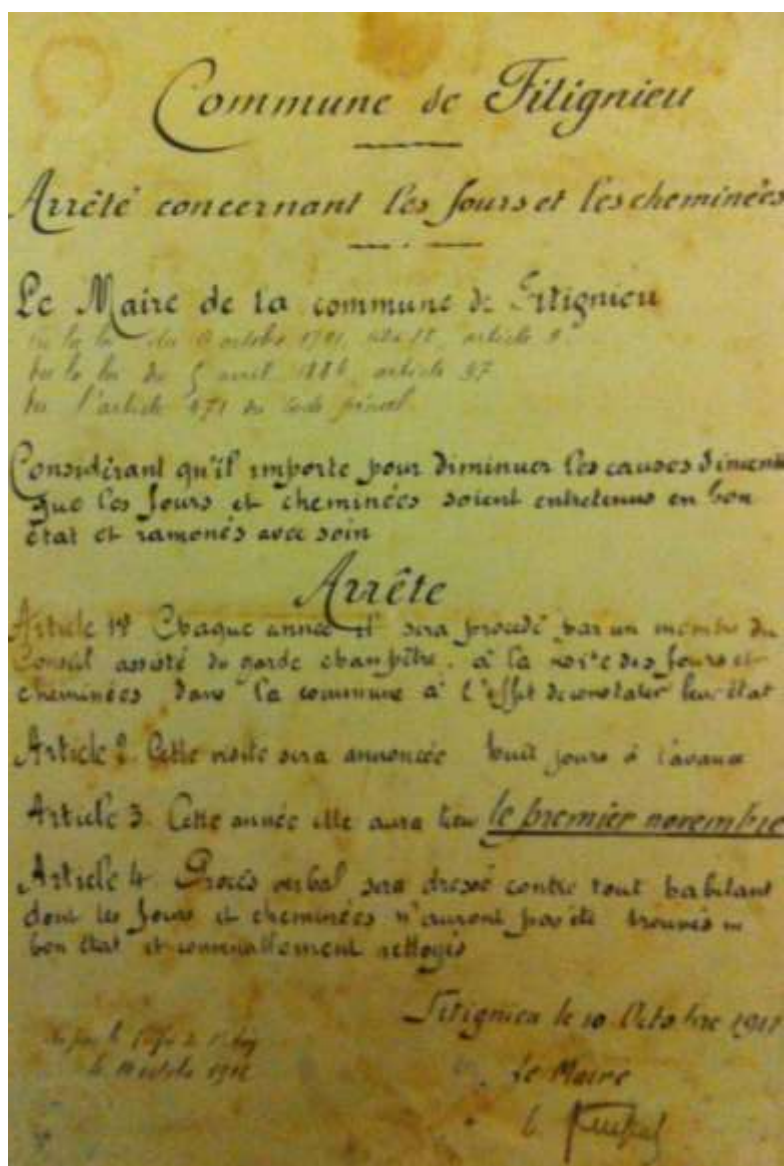
# Série H Affaires militaires

---

<b>H1</b>	Administration militaire.  Recensements militaires (1900-1973). Recensements des équidés (1909-1937). Recensements des véhicules (1910-1940).	1900-1973
<b>H2</b>	Faits de guerre, sapeur-pompier.  Faits de guerre : ravitaillement, denrées, cantonnement, soins gratuits, réquisitions (1909-1937) ; Sapeurs-pompier (1947-1956).	1909-1956
<b>H3</b>	Registre des bulletins de décès de militaires.	1881-1929

# Série I Police, hygiène publique, justice

- I1** Police, hygiène. 1835-1977
- Service de la vaccination (1930-1974).
  - Sinistres (1889-1934).
  - Cimetière (1835-1973).
  - Épizooties (1899-1977).
  - Gardes champêtre, nomination (1914).
  - Carte d'identité (1933-1967)
  - Police locale, réglementation sur les fours et les cheminées (1912).
  - Registre de déclaration des maladies contagieuses (1911-1938).
- I2** Registre d'immatriculation des étrangers. 1888-1934



**Figure 2** Réglementation de l'entretien des fours et cheminée, 1912 (I1)

---

## Série K Élections, personnel municipal

---

**K1** Listes électorales (1901-1974) ; élections municipales (1884-1971) ; élections au conseil d'arrondissement (1913-1938) ; élections cantonales (1922-1970); élections sénatoriales (1900-1962); élections législatives (1914-1973); élections présidentielles (1969-1974) ; référendums (1946-1962); élections à la chambre d'agriculture (1933-1970).

1884-1974

## Élections professionnelles

- K4 Élections socioprofessionnelles. 1908-1972
- Tribunal et chambre de commerce : listes électorales (1908-1961).  
Chambre départementale d'agriculture : procès-verbaux d'élection, listes d'émargement, listes électorales (1928-1970).  
Chambre des métiers : listes électorales (1937-1971).  
Tribunaux paritaires des baux ruraux : listes électorales, procès-verbaux d'élection, tableaux rectificatifs (1955-1972).  
Mutualité sociale agricole : liste électorale (1955, 1962).  
Sécurité sociale : procès-verbaux d'élection, relevés nominatifs des électeurs (1950-1962).  
Centre régional de la propriété forestière : listes électorales (1966-1972).

## Personnel municipal

- K5 Gestion collective. 1942-1971
- Gestion des emplois et des traitements : délibérations, correspondance (1942-1969).  
Assurances collectives : polices, avenants, délibérations (1956-1963).  
Fixation des indemnités de fonction des maires et adjoints : délibérations (1959-1964).
- K6 Dossiers individuels. 1929-1987
- K7 Livres et journaux de payes, bulletins de salaire. 1955-1972
- Livres de paye (1955-1958).  
Livres de paye du personnel temporaire (1958-1968).  
Journaux de paye (1960-1972).  
Bordereaux de paye (1963-1972).  
Bulletins de salaire (1960-1972).
- K8 Cotisations et charges sociales. 1956-1972
- Sécurité sociale et URSSAF : déclarations annuelles des salaires (1961-1972).  
Ircantec : déclarations annuelles et trimestrielles, correspondance (1968-1971).  
États relatifs aux traitements, salaires, pensions, honoraires, vacations et courtages : déclarations trimestrielles (1956-1960), états annuels (1962-1969).

---

# Série L Finances communales

---

<b>L1-3</b>	Budgets, comptes.	1812-1973
	<b>L1</b> 1812-1917.	
	<b>L2</b> 1918-1946.	
	<b>L3</b> 1947-1973.	
<b>L4</b>	Factures et mandats (1928-1973) ; situation financière des communes de l'Ain (1870-1912) ; emprunts, tableaux synoptiques des comptes.	1870-1973

---

## Série M Édifices communaux, établissements publics

---

### M1 Édifices public et scolaire.

1828-1959

Fours, réparations (1828-1933).  
Cimetière, translation (1937) ; création d'un nouveau cimetière (1959).  
Écoles (1851-1896).  
Fromagerie, location (1915-1948).  
Pré et boue de la fontaine, adjudication (1852-1853).  
Chapelle, réfection de la toiture (1900).

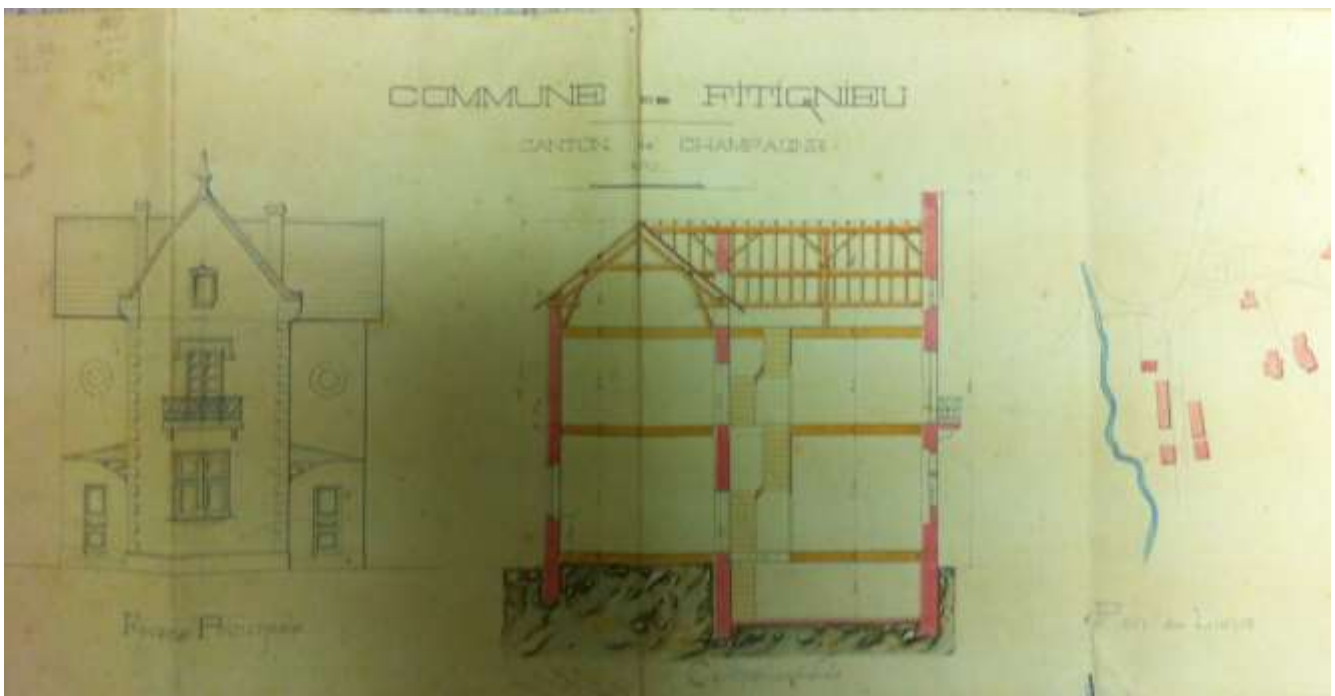


Figure 3 Plan de l'école de Fitignieu, 1858 (M1)

---

## Série N Biens communaux, terres, bois, eaux

---

- N1** Pâturage des moutons (1834-1838) ; procès opposant la commune aux consorts D-D. pour un droit de pâturage (1816-1858) ; aliénation de terrains communaux (1884-1920) ; litiges avec les communes voisines, (1824-1847) ; bois communaux (1822-1915) ; baux d'immeuble et produits communaux (1824-1929) ; délimitation partielle des bois communaux (1928) ; bacs et fontaines (1835-1885) ; pièces diverses.  
1816-1929
- N2** Procès-verbal de bornage partiel entre la forêt communale et la propriété Tronchon.  
1932
- N3** Délimitation et bornage de la forêt communale.  
1896

---

## **Série O** Travaux publics, voirie, moyens de transport, régime des eaux

---

- 01** Eau potable, travaux d'adduction. 1913-1972
- 02** Eau potable : concessions, relèves des compteurs, analyses (1962-1976) ; voirie (1824-1956). 1824-1976
- 03** Lavoir, aqueduc (1914) ; bac-abreuvoir de Cossonod (1885-1893) ; fontaines de Fitignieu (1836-1912) ; boîte aux lettres (1928) ; électricité (1913-1914) ; cabine téléphonique (1930) ; tramway (1889-1908). 1836-1930



---

## Série P Culte

---

**P1** Culte catholique

1908-1912

---

## Série Q Assistance et prévoyance

---

<b>Q1</b>	Assistance et prévoyance, protection des enfants du 1er âge, aliénés, assistance aux vieillards.	1854-1974
<b>Q2</b>	Registre des délibérations du bureau de bienfaisance.	1865-1930
<b>Q3</b>	Registre des délibérations du bureau de bienfaisance.	1930-1949
<b>Q4</b>	Registre de déclaration des nourrices, gardeuses, sevreuses.	1886-1914
<b>Q5</b>	Registre de déclaration des parents ou ayant droits.	1888-1911

---

## **Série R** Instruction publique, sciences, lettres et arts

---

**R1** Beaux-arts (don du ministère de plusieurs gravures) (1929-1930) ;  
Affaires scolaires (1834-1915).  
1834-1930

---

## Série T Urbanisme

---

**T1** Permis de construire.

1962-1973

*Archives anciennes de Sutrieu*  

---

**(antérieures à 1790)**

---

# Série GG Cultes, instruction publique, assistance publique

---

**GG1-2** Registres paroissiaux.

1670-1792

**GG1** 1670-1749.

**GG2** 1750-1792.

*Archives modernes de Sutrieu*  

---

**(1790-1973)**

---

## Série D Administration générale

---

<b>D1-6</b>	Registre des délibérations du conseil municipal.	1829-1996
<b>D1</b>	1829 (11 juin) - 1838 (25 mai).	
<b>D2</b>	1838 (5 mai) - 1855 (1er juillet).	
<b>D3</b>	1855 (12 août) - 1896 (26 février).	
<b>D4</b>	1896 (22 mars) - 1915 (20 juin).	
<b>D5</b>	1915 (25 juillet) - 1950 (5 avril).	
<b>D6</b>	1950 (5 avril) - 1974 (31 janvier).	
<b>D7</b>	Extraits du registre des délibérations du conseil municipal.	1952-1983
<b>D8</b>	Cahiers des comptes rendus du conseil municipal.	1971-1977



---

## Série E État civil

---

<b>E1-18</b>	Registres des naissances, mariages et décès.	1793-1982
<b>E1</b>	1793-1805	
<b>E2</b>	1806-1818	
<b>E3</b>	1819-1832	
<b>E4</b>	1833-1842	
<b>E5</b>	1843-1852	
<b>E6</b>	1853-1862	
<b>E7</b>	1863-1872	
<b>E8</b>	1873-1882	
<b>E9</b>	1883-1892	
<b>E10</b>	1893-1902	
<b>E11</b>	1903-1912	
<b>E12</b>	1913-1922	
<b>E13</b>	1923-1932	
<b>E14</b>	1933-1942	
<b>E15</b>	1943-1952	
<b>E16</b>	1953-1962	
<b>E17</b>	1963-1972	
<b>E18</b>	1973-1982	
<b>E19</b>	Gestion de l'état civil : extraits d'acte de décès, certificats de décès, autorisation de transport de corps, procès-verbaux de mise en bière, permis d'inhumer, dossiers de mariage, publication de mariage (1926-1973), registres des avis de mention (1934-1989).	1926-1989

---

## Série F Population, économie, statistiques

---

<b>F1</b>	Recensements de la population,	1881, 1886, 1968, 1975.
<b>F2</b>	Agriculture, viticulture. Déclarations de récoltes et de stocks de vin (1974-1982). Primes agricoles (1974-1983).	1974-1983

---

## Série G Contributions, administrations financières

---

- G1** Contribution, rôle.  
Rôles de la contribution foncière, vendémiaire an 6 ; état de sections (1791)  
Récapitulatif des contributions directes (1816-1886)  
Impôt sur le revenu (1975-1977)
- G2** Livre de mutation de propriétés. 1819
- G3-7** Cadastre napoléonien<sup>7</sup>. 1831-1933
- G3** Atlas cadastral (1831)  
**G4** Etat de section [1833].  
**G5** Matrice des propriétés foncières (1833-1912).  
**G6** Matrices de propriété bâties (1912-1933).  
**G7** Matrices des propriétés non bâties (1912-1933).
- G8-9** Cadastre révisé<sup>8</sup>. 1933-1973
- G8** Etat de section (1933).  
**G9** Matrices des propriétés bâties et non bâties (1933-1973).
- G10** Contribution foncière des propriétés bâties, taxe d'enlèvement des ordures ménagères et taxe de déversement à l'égout, contribution foncière des propriétés non bâties, taxe des biens de mainmorte, contribution mobilière et taxe d'habitation d'après la valeur locative des locaux d'habitation, contribution des patentes et taxe sur la valeur locative des locaux servant à l'exercice d'une profession, taxe sur les chevaux, mules, mulets et voitures, taxe sur les gardes-chasse, taxe sur les chiens, taxe sur les domestiques attachés à la personne, précepteurs, préceptrices et gouvernantes et taxe sur les instruments de musique à clavier, taxe des prestations, taxe des poids et mesures, taxe d'habitation : copies de la matrice générale (1927-1931, 1931-1935, 1936-1940, 1942-1946, 1947-1951, 1957-1961, 1962-1966, 1967-1971, 1977-1981)<sup>9</sup>.
- G11** Registre des déclarations de construction nouvelles<sup>10</sup>. 1933-1965

---

<sup>7</sup> Hors format, non conditionnés

<sup>8</sup> Hors format, non conditionnés

<sup>9</sup> Hors format, non conditionnés

<sup>10</sup> Hors format, non conditionnés

---

# Série H Affaires militaires

---

<b>H1</b>	Recensements militaires.	1929-1983
<b>H2</b>	Administration militaire, garde nationale.  Garde nationale (1832-1870). Formation de l'armée territoriale (1870-1874). Ordres de route (1816-1845). Société de tir du 6 <sup>e</sup> Territorial (1877). Réquisitions (1815). Mutilés et réformés de guerre (1921-1963). Seconde guerre mondiale : réquisition des FFI, procès-verbal de dommages des troupes allemandes (1944-1945).	1815-1863

---

# Série I Police, hygiène publique, justice

---

<b>I1</b>	Police, hygiène, justice.	1875-1973
	Établissements classés (1934). Sinistres (1900). Épizooties (1899-1973). Foire (1875-1883). Gardes champêtres (1856-1921). Détenus, libérés, récidivistes (1872-1885). Débits de boissons (1883-1907). Police sanitaire (1838-1904). Chasse : permis de chasse (1971). Étrangers (1893-1963).	
<b>I2</b>	Vaccinations.	1973-1983.

---

## Série K Élections, personnel municipal

---

<b>K1</b>	Listes électorales.	1839-1973
<b>K2</b>	Élections municipales.	1840-1971
<b>K3</b>	Élections présidentielles (1965-1969) ; élections sénatoriales (1876-1971) ; référendums et plébiscites (1851-1962) ; élections au conseil d'arrondissement (1852-1938).	1876-1971
<b>K4</b>	Élections cantonales (1852-1973) ; élections législatives (1863-1973).	1852-1973
<b>K5</b>	Élections au tribunal et à la chambre de commerce (1908-1964) ; élections à la chambre des métiers (1937-1966) ; élections à la chambre d'agriculture (1925-1973).	1908-1973
<b>K6</b>	Élections aux tribunaux paritaires des baux ruraux.	1943-1978

---

## Série L Finances communales

---

<b>L1-3</b>	Budgets et comptes.	1903-1973
	<b>L1</b> 1903-1948.	
	<b>L2</b> 1949-1963.	
	<b>L3</b> 1964-1973.	
<b>L4</b>	Registres de comptabilité.	1969-1973
<b>L5-6</b>	Registre des mandats.	1916-1956
	<b>L5</b> 1916-1946.	
	<b>L6</b> 1946-1956.	

---

## Série M Édifices communaux, établissements publics

---

### M1 Édifices publics et scolaires.

1845-1950

Poids public, construction et amodiation (1906-1921).  
Monument aux morts, construction (1921-1922).  
Fromagerie, échange de terrain en vue de la construction (1894-1895).  
Four banal. - Construction (1845-1846) ; Reconstruction (1921-1922).  
Clocheton de la mairie, installation (1926-1927).  
Hangar et d'un local pour la pompe à incendie, construction (1928).  
Mairie-école. - Construction (1847-1860) ; Travaux de réparations (1872-1896) ;  
Construction d'une cour et d'un préau (1950).

### M2 Édifices du culte, incendie, gîte.

1858-1969

Église de Sutrieu. - Réparations (1964) ; Réparation de la toiture (1965).  
Cimetière, construction (1928-1929) ; réparations (1939) ; Transformation de  
l'emplacement de l'ancien cimetière (1950).  
Cure, acquisition des bâtiments (1858) ; démolition de l'ancienne cure (1910-1911) ;  
Aménagement de gîtes ruraux dans la mairie (1961-1969).  
Incendie de 1892



64

**Figure 4** Photographie de la statue du monument aux morts, 1921 (M1)



---

## Série N Biens communaux, terres, bois, eaux

---

<b>N1</b>	Transactions foncières (1877-1973) ; amodiation du droit de chasse (1866-1929, 1968-1978) ; bois (1811-1958).	1866-1978
<b>N2 -5</b>	Forêt communale.	1872-1973
<b>N2</b>	Entretien et vente de coupe de bois (1967-1973).	
<b>N3-4</b>	Registre des affouagistes <sup>11</sup> (1872-1949).	
<b>N3</b>	1872-1910.	
<b>N4</b>	1911-1949.	
<b>N5</b>	Délimitation et bornage : procès-verbaux de bornage, procès-verbal de révision d'aménagement, cahier d'inscription des aménagements (1883-1932) <sup>12</sup> .	

---

<sup>11</sup> Hors format, non conditionnés

<sup>12</sup> Hors format, non conditionnés

---

## Série O Travaux publics, voirie, moyens de transport, régime des eaux

---

<b>01</b>	Gestion du réseau d'eau.  Rôles d'eau (1940-1982). Règlement et tarifs du service des eaux (1934-1935).	1934-1983
<b>02</b>	Réseau d'eau potable.	1899-1956
<b>03</b>	Réseau d'eau potable.	1966-1984
<b>04</b>	Voirie : prestations, route départementale n° 5, chemin forestier,	1836-1937
<b>05</b>	Voirie : travaux.	1953-1978
<b>06</b>	Voirie : chemin forestier.	1964
<b>07</b>	Postes, 1865-1882 ; tramway, 1897-1934 ; fontaines, 1836-1905 ; électricité, 1978-1979 ; transports publics, 1978, cabines téléphoniques (1967-1977).	
<b>08</b>	Assainissement.	1959-1982

---

## Série P Culte

---

**P1** Correspondance relative au culte catholique.

1835-1882

---

## Série Q Assistance et prévoyance

---

<b>Q1</b>	Protection des enfants du 1er âge,	1876-1901
<b>Q2</b>	Registre des déclarations des nourrices, sevruses, gardeuses.	1886-1932
<b>Q3</b>	Registre des déclarations de parents et ayant droit.	1889-1920

---

## Série R Instruction publique, sciences, lettres et arts

---

<b>R1</b>	Enseignement, bibliothèque.	1834-1972
	Rôles de la rétribution scolaire (1860-1871). Traitements et nominations d'instituteurs (1837-1885). Mobilier scolaire (1879-1882). Cours d'adultes (1876). Bibliothèque scolaire (1882). Caisse des écoles (1881). Commission municipale scolaire (1882). Instruction primaire (correspondance générale) (1834-1898). Inspections académiques : rapports (1971-1972).	

*Archives contemporaines de Sutrieu*  

---

**(postérieures à 1973)**

---

# 1 W Administration communale

---

## Conseil municipal et actes du maire

<b>1W1-7</b>	Registres des délibérations.	1987-2013
<b>1W1</b>	1979 (20 décembre)-1987 (29 mai).	
<b>1W2</b>	1987 (28 août) – 1996 (31 octobre).	
<b>1W3</b>	1996 (18 décembre) – 2001 (17 mars).	
<b>1W4</b>	2001 (22 mars) – 2003 (29 août).	
<b>1W5</b>	2003 (24 octobre) – 2007 (30 mars).	
<b>1W6</b>	2007 (11 mai) – 2010 (1 avril).	
<b>1W7</b>	2010 (3 juin)-2013 (25 juillet).	
<b>1W8-11</b>	Extraits des délibérations.	1987-2012
<b>1W8</b>	1987-1995.	
<b>1W9</b>	1996-2001.	
<b>1W10</b>	2002-2006.	
<b>1W11</b>	2007-2012.	
<b>1W12</b>	Comptes rendus du conseil municipal.	1990-1991

## Correspondance, contentieux

<b>1W13</b>	Registres du courrier arrivé et départ.	2004-2014
<b>1W14</b>	Contentieux, sinistres.	1991-2006
	Affaire M.F.: jugement du Tribunal d'instance de Belley, pièces annexes, plan, correspondance (2003-2006).	
	Réclamations, petits litiges : correspondance (1991-1996).	
	Réserve incendie du Col de la Lèbre : copie acte de de vente, procès-verbal de constat d'huissier, correspondance (2005).	
	Affaire G./V. : correspondance (2004).	
	Plainte relative à un élevage de chèvre au hameau de Fitignieu : correspondance (2004).	
	Affaire relative à un compteur d'eau au hameau de Condamine : correspondance (2002).	
	Affaire L./ M. concernant une construction de stabulation : correspondance (2002).	
	Affaire G. : bail, correspondance (2001-2002).	
	Affaire P./M. : correspondance (2004).	

Vol de matériels scolaires : dépôt de plainte, pièces annexes, correspondance (2002-2003).

**1W15** Chrono de courrier. 2012-2014

### **Modification du territoire et intercommunalité**

**1W16** Projet d'érection en commune séparée de Sutrieu : jugement du Tribunal administratif de Lyon, rapport de l'Association de défense des intérêts des électeurs de l'ex Sutrieu, rapports des maires, lettres de la population, pétition, coupure de presse. 1984-1994

**1W17-18** District rural du Valromey : comptes rendus de réunion, pièces annexes, correspondance. 1991-2015

**1W17** 1990-1996.  
**1W18** 1997-2001.

**1W19** Communauté de communes du Valromey : comptes rendus de réunion. 2001-2011

### **Assurances, archives**

**1W20** Assurances et prévoyance statutaire : contrats d'adhésion, délibérations, correspondance. 1987-2016

**1W21** Archives. 2006-2008

Registres des délibérations et d'état-civil, restauration : devis, factures, subventions, correspondance (2007-2008).  
Numérisation de l'état-civil : convention, délibérations, correspondance (2006).



---

## 2 W Finances communales

---

*Pour les exercices 1998-2002 tous les documents budgétaires et comptables sont manquants exceptés les comptes de gestion et grands livres.*

### Budgets et comptes

**2W1-12** Budgets et comptes : budgets primitifs et supplémentaires<sup>13</sup>, comptes administratifs<sup>14</sup>, contrôle et jugements de la Chambre régionale des comptes, arrêtés de décharge définitifs sur la gestion comptable.

1974-2015

<b>2W1</b>	1974-1983.
<b>2W2</b>	1984-1991.
<b>2W3</b>	1992-1995.
<b>2W4</b>	1996-1999.
<b>2W5</b>	2000-2003.
<b>2W6</b>	2004-2005.
<b>2W7</b>	2006-2007.
<b>2W8</b>	2008-2009.
<b>2W9</b>	2010-2011.
<b>2W10</b>	2012-2013.
<b>2W11</b>	2014.
<b>2W12</b>	2015.

**2W13-14** Préparation budgétaire.

2013-2017

<b>2W13</b>	2013-2014.
<b>2W14</b>	2015-2017.

### Dépenses et recettes<sup>15</sup>

**2W15-17** Livres comptables : registres de comptabilité, grands livres.

1983-2003

<b>2W15</b>	1974-1976.
<b>2W16</b>	1977-1982.
<b>2W17</b>	1983-1989
<b>2W18</b>	1990-1997
<b>2W19</b>	1998-2003.

**2W20-25** Bordereaux de titres et mandats.

1978-2015

---

<sup>13</sup> Lacunaire pour 1998-2002

<sup>14</sup> Lacunaire pour 1998-2002

<sup>15</sup> La commune n'a pas souhaitée éliminer les pièces comptables.

**2W20** 1978, 1983, 1987-1990.  
**2W21** 1991-1997.  
**2W22** 2003-2006.  
**2W23** 2007-2010.  
**2W24** 2011-2013.  
**2W25** 2014-2015.

**2W26-36** Factures.

1978-2015

**2W26** 1978, 1983, 1987-1990.  
**2W27** 1991-1994.  
**2W28** 1995-1997.  
**2W29** 2003-2004.  
**2W30** 2005-2006  
**2W31** 2007-2008  
**2W32** 2009.  
**2W33** 2010.  
**2W34** 2011-2012  
**2W35** 2013-2014.  
**2W36** 2015.

**2W37-38** Rôles des eaux.

2011-2015

**2W37** 2011-2012.  
**2W38** 2013-2015.

**2W39** Impôts locaux, TVA, chambre régionale des comptes.

19767-2015

Renseignements extrait du rôle, fiches analytique, états de notification des taux d'imposition (1972-2017).  
 Situations financières de la commune (1980-1981, 1986).  
 Impôt sur les bénéfices de l'exploitation agricole (1967-1986, 2015).  
 Chambre régionale des comptes, jugements (1983-1992).  
 TVA (2008).

**2W40** Matériels, acquisition : contrats, bons de livraison, factures, correspondance.

1997-2010

**2W41** Emprunts, subventions.

1978-2010

Emprunts : contrats de prêt, tableaux d'amortissement, délibérations, correspondance (1978-2010).  
 Subventions (1983-2003).

---

## **3 W**      **Personnel communal**

---

### **Gestion individuelle**

- 3W1-2**      Agents partis. – Dossiers individuels : arrêtés municipaux, contrats de travail, fiches de notation, accidents et arrêts de travail, formation professionnelle, carrière, démission, retraite, coupure de presse, hommage, distinction honorifique, pièces annexes, correspondance.  
1972-2010
- 3W1**      B à F.  
**3W2**      G à T.

### **Rémunération des agents et indemnisation des élus**

- 3W3-5**      Rémunération du personnel et indemnisation des élus et du trésorier : carnets de bulletins de salaires, bulletins de salaire.  
1978-2015
- 3W3**      1978-1999, 2000, 2002-2203.  
**3W4**      2004-2010.  
**3W5**      2011-2015.

### **Cotisations et charges sociales**

- 3W6-9**      Cotisations sociales : déclarations annuelles de données sociales, déclarations trimestriels, DADS-U, tableaux récapitulatifs, états des charges annuels.  
1973-2015
- 3W6**      1973-2001.  
**3W7**      2002-2007.  
**3W8**      2008-2011, contrôle URSSAF 2008, 2010.  
**3W9**      2012-2015

---

# 4 W Élections

---

## Élections politiques

**4W1-2** Listes générales des électeurs, listes complémentaires, tableaux de rectifications.

1974-2014

**4W1** 1974-2003.

**4W2** 2004-2014.

**4W3** Opérations de vote : procès-verbaux d'élection, procès-verbaux d'installation du Conseil municipal, tableaux des conseillers.

1974-2014

Referendum (1988, 1992, 2000, 2005).

Européennes (1984, 1989, 1994, 1999, 2004, 2014).

Présidentielles (1974, 1981, 1988, 1995, 2002, 2007, 2012).

Législatives (1978, 1981, 1986, 1988, 1993, 1997, 2002, 2007, 2012).

Sénatoriales (1980, 1989, 1998, 2014).

Régionales (1986, 1992, 1998, 2004, 2010).

Cantoniales (1976, 1982, 1988, 1994, 2001, 2008).

Municipales (1974, 1977, 1983, 1989-1990, 1992 1995, 2001, 2008).

## Élections professionnelles

**4W4** Élections socioprofessionnelles.

1974-2008

Prudhommales : listes électorales, déclarations nominatives des employeurs et des salariés (1979-2008).

Chambre départementale d'Agriculture : procès-verbaux d'élection, listes électorales, listes d'émargement, organisation du bureau de vote (1974-1995).

Chambre de commerce et d'industrie : listes électorales (1985-1994).

Chambre des métiers : listes électorales (1983-1995).

Tribunaux paritaires des baux ruraux : listes électorales, révision des listes<sup>16</sup>, procès-verbaux d'élection (1974-2001).

Mutualité sociale agricole : listes électorales, listes d'émargement, procès-verbaux d'élection (1984-1989).

Centre régional de la propriété forestière (1992).

Sécurité sociale : listes électorales, listes d'émargement, procès-verbaux d'élection, assesseurs (1983).

---

<sup>16</sup> Les documents de révision des listes ont été conservés à compter de 2010.

---

## 5 W État civil, population, police, agriculture

---

### État civil

- 5W1-3** Registres des naissances, mariages et décès. 1983-2012
- 5W1** 1983-1994.  
**5W2** 1995-2002.  
**5W3** 2003-2012.
- 5W4** Gestion courante. 1974-2010
- Pièces annexes : jugements de divorce, avis de naissance, reconnaissances, avis et certificats de décès, transports de corps, avis de mention, publications de mariage (1974-2010).  
Registre d'état-civil, vérification et transmission : bordereaux de transmission, fiches de vérifications (1974-1982).
- 5W5** Dossiers de mariage. 1979-2010

### Services à la population

- 5W6** Population, agriculture. 1983-2006
- Recensement de la population : résultats INSEE, bordereaux et listes de district, feuilles récapitulatives (1975, 1982).  
Recensement militaire : listes communales (1987-2010).  
Cartes d'identité : registres d'inscription des demandes (1975-2011), demandes (2016).  
Jury d'assises : listes (1982-1995).  
Hôtel restaurant du Col de la Lèbre, visite de sécurité et fermeture : comptes rendus de visite, arrêté municipal, procès-verbal de visite, correspondance (1993-2004).  
Étrangers : attestations d'accueil (2015).  
Agriculture : inventaire communal (1979, 1988).  
Chasse : registres des demandes de permis (1975-2000), garde-chasse, nominations : arrêtés préfectoraux (1994-1996).  
Immeuble menaçant de ruine : photographies, correspondance (2004).

---

## 6 W Bâtiments et biens communaux

---

### Biens communaux

- 6W1** Opérations immobilières. – Acquisition, vente et échange de terrain : actes notariés, états de frais, délibérations, correspondance. 1979-2010
- 6W2-4** Logements, location : baux, contrats de locations, états des lieux, délibérations, pièces annexes, correspondance. 1970-2014
- 6W2** A à F.  
**6W3** G à M.  
**6W4** N à Z.
- 6W5** Biens communaux, locations. 1971-2012  
Terrains communaux, locations : baux, délibérations, correspondance (1975-2007).  
Logement de fonction de l'école de Charancin, locations : bail, délibérations (1976).  
Logement de la fruitière de Sutrieu, location : délibérations, bail, correspondance (1983).  
Poids public, location : contrats de location, délibérations (1971-1979).
- 6W6** Forêt communale. - exploitation forestière et entretien : procès-verbaux d'aménagement, rôles d'affouage, conventions avec l'ONF, permis d'exploiter, pièces comptables, plans, cartes, correspondance. 1983-2007
- 6W7** Vente de coupes de bois : avis de demande de prise en charge, programmes des travaux. 1981-2007

### Bâtiments communaux

- 6W8** Mairie-école. 1986-2009  
Salle de classe. - Réfection : délibérations, devis, subvention (1988). Étude du chauffage de l'école : avant-projet (1993).  
Mairie. - Aménagement d'un logement à l'étage et du secrétariat au RDC : délibérations, architecte, marché de travaux par lots, comptes rendus de réunion, réception des travaux, plans (1990). Aménagement d'un deuxième logement : pièces contractuelles, plans (1994).

Clocheton du bâtiment de la mairie. - Restauration : devis, subventions (2005-2006).  
Enquête concernant les nuisances de la sonnerie de la cloche : coupons réponse, correspondance (2009).

- 6W9** Salle polyvalente de Charancin. 1988-1998  
Aménagement : emprunt, permis de construire, pièces contractuelles, avenants (1988-1990)  
Extension et création d'une salle de réunion : convention d'honoraire, comptes rendus de réunion de chantier, notice descriptive de sécurité (1995-1998).
- 6W10** Bâtiments communaux, équipements collectifs. 1982-2014  
Bacs en pierre de Fitignieu et four banal de Charancin : devis, factures, subventions, photographies (2008-2010).  
Lavoir du Sutrieu, réfection de la toiture : devis, croquis ; photographie, correspondance (1982).  
Jeux de boules, aménagement : délibérations, subventions, factures (1982-1932).  
Atribus, sinistre et réfection : assurance, constat amiable, devis, correspondance (2014).  
Stèle commémorative de l'incendie du hameau de Saint-Maurice, inauguration et réalisation 'une brochure : documents de travail, brochures, cahier de note des préparatifs, invitations (1994).
- 6W11-12** Gîtes ruraux. 1970-1988
- 6W11** Aménagement : projet, architecte, assurance, marché de travaux, avenants, réception des travaux, plans (1986-1988). Aménagement d'un rez-de-jardin : devis, croquis (1993).
- 6W12** Locations et agréments : délibérations, contrats de locations, correspondance (1970-1988).; Régie de recette, instauration : délibérations, arrêtés de nomination de régisseur (1986-1994).
- 6W13-14** Cure de Charancin, aménagement de deux logements. 2002-2003
- 6W13** Projet, mission SPS, emprunt, assurance, pièces comptables.
- 6W14** Marché de travaux, comptes rendus de réunion, réception des travaux, plans.
- 6W15** Appartement de l'école de Fitignieu, aménagement : devis, factures, comptes rendus de réunion, correspondance. 1980
- 6W16** Fruitière de Fitignieu, aménagement de deux logements : appel d'offres, architecte, marché de travaux, ordre de service, réception des travaux, pièces contractuelles.

1992-1993

**6W17** Aménagement d'un logement à Fitignieu : appel d'offres, marché de travaux, pièces contractuelles et comptables, photographies, plans.

1997-1998

**6W18** Édifices du culte.

1987-2013

Église de Sutrieu. - Restauration d'une vierge à l'enfant et la frise de l'autel : délibérations, factures, arrêté préfectoraux d'inscription à l'inventaire supplémentaire, certificat d'achèvement des travaux (1987-1988). Chauffage : étude de faisabilité (1994). Réfection des façades et de la toiture : factures, subventions, photographies (2000-2002). Guide et inventaire à l'usage des curés et des maires (2008).

Statue de la vierge de Sutrieu : facture, correspondance (2013).

Cimetière, réfection du mur : devis, factures, états des tombes à déposer, correspondance (1999)

Cimetière de Saint-Maurice, réfection du mur : devis, subvention (2006-2007).

Chapelle de Saint-Maurice, rénovation des objets : devis, factures, délibérations, subventions, dossier de restauration, photographies, correspondance (2002-2007).

Eglise de Fitignieu, restauration ; délibérations, devis, factures, subvention (1974-1978).



**Voirie**

- 7W1** Voies communales, travaux. 1994-2001  
Voie communale n° 3, élargissement localisé à Fitignieu : estimatif des travaux, dossier de consultation des entreprises (1994).  
Voie communale n° 1, élargissement et reconstruction du pontceau : avant-projet, délibérations, plans, correspondance (1977).  
Voies communales n° 1 et 2, aménagement : appel d'offres, pièces contractuelles et administratives (1994).  
Chemins ruraux, aménagement et modernisation : appel d'offres, dossier de consultation des entreprises, rapport de présentation du marché (1998).  
Panneaux de signalisation : devis, notes de travail (2001).  
Pont sur le bief des Braises, réparation : dossier de consultation des entreprises, plan topographique, correspondance (1999-2001).
- 7W2-4** Traversée du village. – Aménagement de l'entrée du bourg, construction d'un abri-jeux de boules. 2000-2004
- 7W2** Maîtrise d'ouvrage mission SPS, comptes rendus de réunion, éclairage public et subvention liées et l'éclairage public (2000-2004).
- 7W3** Financement, subventions (2000-2004).
- 7W4** Marché de travaux, réception des travaux, dossier des ouvrages exécutés, photographies (2001-2004). 2000-2003
- 7W5** Renforcement, modernisation et entretien de la voirie : programmes annuels de travaux, situations annuelles des prestations, appel d'offres, pièces contractuelles, avenants, comptes rendus de réunion, financement, délibérations, plans, pièces comptables, correspondance. 1997-2007

**Eau et assainissement*****Eau potable***

- 7W6** Eau potable, extension du réseau : avant-projet sommaire, mémoire explicatif, délibérations, plans, correspondance. 1985-1986

<b>7W7</b>	Alimentation en eau potable de la ferme « sur Rayeur » : autorisation de passage, concessions de tréfonds, devis.	1988
<b>7W8</b>	Alimentation en eau potable. – Réfection des branchements des particuliers : pièces contractuelles, listes des habitants, délibérations, correspondance.	1990-1991
<b>7W9</b>	Alimentation en eau potable. – Renforcement de réseau entre Sutrieu et Mongonod : avant-projet sommaire, avant-projet détaillé, pièces contractuelles et comptables, délibérations, plans.	1996
<b>7W10</b>	Route de Cossonod, aménagement hydraulique : devis, factures, correspondance.	2001
<b>7W11</b>	Alimentation en eau potable, extension du réseau au hameau de Fossieu : subventions, pièces contractuelles, emprunt, plan de récolement.	2005
<b>7W12</b>	Syndicat intercommunal des eaux du Valromey, création et fonctionnement : rapports annuels, délibérations, subvention, comptes rendus, correspondance.	1967-2002
<b>7W13</b>	Gestion du réseau d'eau.  Étude de la tarification du prix de l'eau (1989). Relevé des index de consommation d'eau (1980-2003). Analyses d'eau : rapports (1976-2003). Affermage : convention avec SAUR pour la surveillance et l'entretien des installations de la station de pompage (1999).	1976-2003
<b>7W14</b>	Aménagement du Seran : étude générale d'aménagement et de gestion du Seran (1997), Projet de contrat de rivière (2003).	1997-2003

### ***Assainissement***

<b>7W15</b>	Schéma général d'assainissement : étude préliminaire, diagnostic réseau, mémoire explicatif, cartes de zonage, enquête publique.	2001-2004
-------------	--	-----------

- 7W16** Station d'épuration de Sutrieu, construction : avant-projet, étude géotechnique, appel d'offres, subventions, marché de travaux, emprunt, pièces contractuelles et comptables, réseau électrique, inauguration et attribution d'une médaille d'honneur à Monsieur Juillet, plan topographique.  
2008-2009
- 7W17-20** Assainissement des hameaux de Charancin, Cossonod et Fitignieu. – Construction d'une station d'épuration de Fitignieu.  
2012-2017
- 7W17** Appel d'offres, maîtrise d'ouvrage (2014-2016).
- 7W18** DCE, emprunt, subventions, financement (2015-2017).
- 7W19** Etude géotechnique, Marché de travaux, comptes rendus de réunion, convention SATESE SATAA (2012-2017).
- 7W20** Conventions de passage, acquisition de terrain, actes authentique, procès-verbal de bornage, test d'étanchéité, branchement électrique, mise en route de l'alarme, DOE (2015-2017).

## **Électricité, télécommunications, transport**

- 7W21** Électrification rurale et éclairage public, télécommunications.  
1977-2006
- Électrification rurale et éclairage public, extension et modernisation des réseaux : arrêtés municipaux, déclarations de travaux, programmes annuels des travaux, plans, correspondance (1982-2000).
- Mise en souterrain des réseaux électrique et de télécommunications : conventions, délibérations, correspondance (2005-2006).
- Ligne de télécommunication Champagne-en-Valromey/Ruffieu : plans de construction, correspondance (1982).
- Local des PTT, suppression : projet, plans, correspondance (1977-1986).

---

## 8 W Santé, environnement

---

### Installations classées

- 8W1** GAEC Guillot. - Enquête publique : demande d'autorisation, étude d'impact, dossiers techniques, nominations d'un commissaire enquêteur, plans. 2000

### Ordures ménagères

- 8W2** Ordures ménagères. 1967-2000
- Ramassage des ordures ménagères : conventions, délibérations, correspondance (1967-1994).  
Incinérateur d'ordures ménagères de Lompnieu, installation d'un appareil : délibération, plan, correspondance (1989).  
Dépôt de matériaux inertes, autorisation d'exploitation : arrêté municipal (2000).  
Tri sélectif, mise en place des points de recyclage : correspondance (2000).

### Environnement

- 8W3-5** Projet éolien. 2001-2013
- 8W3** Projet de ferme éolienne entre Songieu, Sutrieu et Brenaz : dossier de presse, analyse d'opportunité, coupure de presse, correspondance (2001).
- 8W4-5** Projet éolien (2009-2013).
- 8W4** Propositions de création de Zone de développement éolien du Valromey (2010-2012).
- 8W5** Convention avec OSTWIND, charte morale, comptes rendus de réunion, correspondance, étude de faisabilité (2009-2013).

---

# 9 W Urbanisme

---

## Planification urbaine

<b>9W1</b>	Syndicat d'étude pour l'aménagement et le développement du Valromey : comptes rendus de réunion, correspondance	1990-1992
<b>9W2</b>	Charte de développement durable du Pays du Bugey.	2012
<b>9W3</b>	Schéma de cohérence territoriale du Bugey.	2016
<b>9W4-6</b>	Carte communale.	1993-2006
<b>9W4</b>	Élaboration : comptes rendus de réunion, délibérations, dossier approuvé (1993-2001).	
<b>9W5-6</b>	Renouvellement :	
<b>9W5</b>	Porter à connaissance, cahier des charges, diagnostic, délibérations, subventions, maîtrise d'ouvrage, dossier d'enquête publique (2004-2006).	
<b>9W6</b>	Dossiers arrêtés et approuvés, plan de zonage (2005-2006).	

## Autorisations d'urbanisme

<b>9W7-15</b>	Permis de construire.	1963-2011
<b>9W7</b>	1963-1981	
<b>9W8</b>	1982-1987.	
<b>9W9</b>	1988-1990.	
<b>9W10</b>	1991-1999.	
<b>9W11</b>	2000-2001.	
<b>9W12</b>	2002-2003.	
<b>9W13</b>	2004-2005.	
<b>9W14</b>	2006-2008.	
<b>9W15</b>	2009-2011.	
<b>9W16</b>	Déclarations de travaux, déclarations préalables.	1986-2014

**9W17**

Autorisations d'urbanisme et de voirie.

1975-2011

Registre de déclaration des constructions nouvelles (1975-1978).

Registre à souche des récépissés de demande de certificat d'urbanisme, permis de construire, permis de démolir (1982-1990).

Certificats d'urbanisme L111-5 et opérationnels (1981-2011).

Déclaration d'intention d'aliéner un bien soumis au droit de préemption urbain : acte de dépôt du cahier des charges (2007).

Demandes d'autorisation de voirie (1986-2011).

### Aide sociale

- 10W1** Aide sociale. 1975-1986
- Nomination des membres : arrêtés municipaux (1987).  
Dossiers individuels d'aide sociale, notifications (1975-1986).

### Enseignement primaire

- 10W2** Affaires scolaires et périscolaires. 1974-2003
- Inspections académiques : rapports (1977-1998).  
Transports scolaires, organisation : correspondance (1978-2001).  
Matériels et équipement, acquisition : factures, correspondance (1975-2002).  
Réflexion sur l'avenir de l'école et fermeture de celle-ci : affectifs, correspondance (1992, 2000-2003).  
Photographies [1985-2001]  
Bibliothèque scolaire, fonctionnement : cahier d'inventaire des livres [1975], cahiers de prêt (1974-1987), rapport d'activité (1998).  
Centre de vacances de Fitignieu : procès-verbal de la commission de sécurité, correspondance (1988-1989).

### Fleurissement, tourisme

- 10W3** Fleurissement, tourisme, associations. 1987-2006
- Comité de fleurissement, fonctionnement : cahier de réunion, factures (1987-1989).  
Itinéraires de randonnée : charte départementale, correspondance, plan (1993).  
Observatoire du Col de la Lèbre : présentation, brochures, coupure de presse, correspondance (2005-2006).  
Association Vamos à Fitignieu, accueil de mineurs en difficultés, fonctionnement et fermeture : arrêté préfectoral, copies de jugement, procès-verbal de visite de sécurité, contentieux, coupures de presse, correspondance (1993-1996).  
Association de musique Val'Muse : projet (2003).

---

# AI

# Archives intermédiaires

---

Il est nécessaire d'établir un bordereau d'élimination en double exemplaire soumis au visa du directeur des Archives départementales avant toute destruction de document.

**AI1-6** Assainissement des hameaux de Charancin-Cossonod et Fitignieu : offres non retenues.  
*Éliminables en 2022.* 2016

**AI1-2** Lot 1.  
**AI3-6** Lot 2.



## *Autres fonds*

---

---

# 11W Fonds du Syndicat d'électricité de Sutrieu

---

## Administration générale

<b>11W1</b>	Registres des délibérations.	1920-2006
<b>11W2</b>	Extraits des délibérations.	1955-1992
<b>11W3</b>	Délégués au Syndicat, nominations : délibérations, correspondance.	1998-2000
<b>11W4</b>	Dissolution : arrêté préfectoral, délibérations, correspondance.	2006-2007
<b>11W5</b>	Correspondance.	1969-1982

## Finances

<b>11W6</b>	Registres de comptabilité.	1984-1987
<b>11W7-11</b>	Comptabilité : budgets et comptes, bordaux de mandats et titres, factures, bulletins de paie, cotisations.	1934-2006
<b>11W7</b>	1934-1972.	
<b>11W8</b>	1973-1983.	
<b>11W9</b>	1984-1990.	
<b>11W10</b>	1991-2003.	
<b>11W11</b>	2004-2006.	
<b>11W12</b>	Redevance : rôles, facturation.	1960-1980

**11W13-16** Programmes annuels des travaux : dossiers techniques, emprunts, autorisation d'exécution, délibérations, cahiers des charges, factures, plans.

1920-2006

**11W13** 1920-1959.

**11W14** 1962-1975.

**11W15** 1976-1981.

**11W16** 1982-2004.

**11W17** Éclairage public, entretien et maintenance : contrats, délibérations, cahiers des charges, correspondance.

1995-2006

---

## **12W**

### Fonds de la Société de fromagerie de Saint-Maurice

---

**12W1**      Registre des délibérations et des comptes.

1905-1937

---

# 13W

## Fonds de la Société d'intérêts collectifs agricole du Col de la Lèbe

---

**13W1**      Fonctionnement ; status, délibérations, emprunt, baux, cahier de caisse,  
cahier d'inscription des heures travaillées, certificat de dépôt des archives.  
1966-2004

---

# 14W

## Fonds de la Coopérative d'utilisation de matériel agricole de Charancin

---

### 14W1 Administration, comptabilité.

1956-1977

Cahier des comptes rendus d'assemblée générale (1956-1966).

Cahier de comptes (1956-1976).

Factures (1967-1975).

Relevés de comptes [1975-1977].

Carnets de chèque (1965-1975).

Assurance : contrats, Livrets de compte (1956-1968).

Carnet de note (1956-1975).

---

# 15W

## Fonds de l'Association la Boule fraternelle

---

**15W1**

Comptabilité.

1928-1990

Registres des recettes et dépenses (1928-1990).  
Factures (1988-1989).  
Relevés de comptes (1982-1990).  
Carnets de chèque (1984-1989).

---

## 16W

### Fonds de la Société fromagère de Sutrieu

---

<b>16W1</b>	Cahier des comptes rendus d'assemblée.	1957-1975
<b>16W2</b>	Registres des comptes.	1872-1965
<b>16W3</b>	Comptabilité : relevés de comptes, carnets de chèque, livrets.	[1967-1975]



# *Annexes*

---

---

# Index

---

Les noms de PERSONNES sont composés en capitales, les noms de *lieux* en italique et les mots-matières en caractères romains. Les références renvoient aux cotes des articles.

La mention (ch) ou (f) a été indiquée pour différencier les fonds modernes de Charancin et de Fitignieu.

XVII<sup>ème</sup> siècle : GG1 (ch), GG1 (f), GG1-2

XVIII<sup>ème</sup> siècle : GG2-3 (ch), GG1 (f), GG1-2

## - A -

acquisition domaniale : N1 (ch), N1, 5W6

acte authentique : N1 (ch), N1, 1W14, 5W6, 6W1, 7W20

agriculture : F2-3 (ch), F2-3 (f), F2, 5W6

aide médicale : Q1 (ch)

aide sociale à l'enfance : Q4-5 (f), Q2-3  
aide sociale : Q1 (ch), Q1 (f), Q1, 10W1

animal nuisible : I1 (ch)

archives : 1W21

assainissement : voir traitement des eaux usées

ASSOCIATION LA BOULE FRATERNELLE : 15W1

association : 10W3

assurance : 1W20, 14W1

## - B -

*Belley (Ain, France)* : 1W14

bibliothèque scolaire : R1, 10W2

biens communaux : N1 (f)

bois : N1 (ch), N1 (f)

*Bresses (Ain, France; bief)* : 7W1

*Brenaz (Ain, France)* : 8W3

budget primitive : L1-4 (ch), L1-3 (f), L1-3, 2W1-12

budget supplémentaire : L1-4 (ch), L1-3 (f), L1-3, 2W1-12

budget : L1-4 (ch), L1-3 (f), L1-3, 2W1-12

bulletin de salaire : 3W3-5

bureau d'aide sociale : voir structure communale d'aide sociale

## - C -

cadastre : G1-8 (ch), G2-11 (f), G3-9

carte communale : 9W4-6

carte d'identité : I1 (ch), 5W6

CCAS : voir structure communale d'aide sociale

CDG(Centre de gestion) : 3W6-9

certificat d'urbanisme : 9W17

chambre régionale des comptes : 2W39

*Champagne-en-Valromey (Ain, France) :*  
7W21

*Charancin (Sutrieu, Ain, France; ancienne commune) :* D10 (ch), D8 (f), 6W5, 6W9-10, 6W13-14, 7W17-20, AI1-6, 14W1

chasse : I1, N1 (ch), I1, N1, 5W6

chemin de randonnée : 10W3

cimetière : M1 (f), M2, 6W18

CNRACL3W6-9 :

*Col de la Lèbre (Ain, France) :* N1 (ch), 1W14, 5W6, 10W3, 13W1

commémoration : 6W10

COMMUNAUTE DE COMMUNES DU VALROMEY : 1W19

compte administratif : L1-4 (ch), L1-3 (f), L1-3, 2W1-12

dissolution : 11W4

distribution électrique : O1 (ch), O3 (f), O7, 7W21, 11W1-17

DISTRICT RURAL DU VALROMEY : 1W17-18

dommages de guerre : H4 (ch), H2

dossier de carrière : 3W1-2

**- E -**

eau potable : O3-6 (ch), O1-2 (f), O1-3, 7W6-14

éclairage public : 7W21

compte de gestion : L1-4 (ch), L1-3 (f), L1-3, 2W1-12

concession : I1 (ch), I1 (f)contentieux administratif : N1 (f), 1W14, 1W16, 10W3

COOPERATIVE D'UTILISATION DE MATERIEL AGRICOLE DE CHARANCIN : 14W1

*Cossonod (Sutrieu, Ain, France; hameau) :*  
O3 (f), 7W10, 7W17-20, AI1-6

cotisation : 3W6-9

**- D -**

débit de boissons : I1 (ch), I1

déclaration de travaux : 9W16

dette publique : L6 (ch), L4 (f), 2W41, 6W9, 6W13, 7W11, 7W16, 7W18, 11W13-16, 13W1

école : M1 (ch), M1 (f), M1, R1, 6W8, 6W15, 10W2

édifice culturel : M1 (ch), M1 (f), M2, 6W13-14, 6W18

église : voir édifice culturel

élection au conseil d'arrondissement : K3

élection cantonale : K3 (ch), K1 (f), K4, 4W3

élection départementale : 4W3

élection européenne : 4W3

élection législative : K3 (ch), K1 (f), K4, 4W3

élection municipale : K3 (ch), K1 (f), K2, 4W3

élection politique : K3 (ch), K1 (f), K2-4, 4W3

élection présidentielle : K3 (ch), K1 (f), K3, 4W3

élection professionnelle : K1-2 (ch), K1 (f), K5-6, 4W4

élection régionale : K3 (ch), K1 (f), 4W3

élection sénatoriale : K3 (ch), K1 (f), K3, 4W3

emprunt public : voir dette publique

éolienne : 8W3-5

équipement matériel : 2W40

état civil : E1-29 (ch), E1-25 (f), E1-19

état de section : G3, G7 (ch), G5, G10 (f) G4, G8

étranger : I1 (ch), I2 (f), I1, 5W6

## - F -

facture : voir pièce comptable

*Fitignieu (Sutrieu, Ain, France; ancienne commune) : D10 (ch), D8, O3 (f), 1W14, 6W10, 6W15-18, 7W1, 7W17-20, 10W2-3, AI1-6*

fleurissement : 10W3

foire : I1

fontaine : 06 (ch), M1, N1, O3 (f), O7

forêt communale : N1 (ch), N1-3 (f), N2-5, 6W6-7

*Fossieur (Sutrieu, Ain, France) : 7W11*

four : M1 (f), M1

fromagerie : M1 (f), M1, 6W5, 6W16

## - G -

garde nationale : H2

gîte rural : M2, 6W11-12

Guerre 1914-1918 : H2 (f)

Guerre 1939-1945 : H3-4 (ch), H2 (f), H2

## - H -

habitat insalubre : 5W6

hôtel de ville : M1, 6W8

## - I -

impôt sur le revenu : 2W39

impôts locaux : 2W39

incendie : H4 (ch), M1 (f), M2, 6W10

installation classée : I1 (ch), I1, 8W1

installation sportive : 6W10, 7W2-4

intercommunalité : 1W17-19

inventaire : D7 (f)

IRCANTEC : 3W6-9

## - J -

jury d'assises : 5W6

justice pénale : I1 (ch), I1

## - L -

lavoir : O3 (f), 6W10

limite territoriale : D10 (ch), D8 (f), 1W16

liste électorale : K4 (ch), K1 (f), K1, 4W1-2

livre comptable : L6 (ch), L4 (f), 2W15-19, 11W6, 13W1, 14W1, 15W1, 16W1-3

location : 6W2-5, 6W12

logement : 6W2-5, 6W13-17

*Lompnieu (Ain, France) : 8W2*

## - M -

mairie : voir hôtel de ville

maladie des animaux : I3-4 (ch), I1 (f), I1

matrice cadastrale : G4-6, G8 (ch), G6-9, G11 (f), G5-7, G9

*Mongonod (Sutrieu, Ain, France; hameau) : 7W9*

monument aux morts : M1

## - O -

observatoire : 10W3

œuvres scolaires : R1 (ch)

ordures ménagères : 8W2

## - P -

parking : voir aire de stationnement

permis de construire : T1 (ch), T1 (f), 9W7-15

permission de voirie : 9W17

photographie : 5W6, 6W10, 6W17-18, 7W4, 10W2

pièce comptable : L6 (ch), L4 (f), L5-6, 1W21, 2W20-38, 6W6, 6W10, 6W13, 6W15, 6W18, 7W5, 7W8, 7W10-11, 7W16, 10W2, 11W7-11, 11W13-16, 14W1, 15W1

plan : 1W14, 6W6, 6W8, 6W11, 6W14, 6W17, 7W1, 7W5-6, 7W9, 7W11, 7W16, 7W21, 8W1-2, 11W13-16

poids-et-mesures : M1

police municipale : I1 (f)

pont : 7W1

préemption : 9W17

préparation budgétaire : 2W13-14

## - R -

ravitaillement : H2 (f)

recensement de population : F1 (ch), F1 (f), F1, 5W6

recensement : H1 (f)

recrutement militaire : H1 (ch), H1 (f), H1, 5W6

referendum : K3

registre d'état civil : E2-29 (ch), E2 -25 (f), E1-18, 5W1-3, 5W4

registre des arrêtés : D7 (ch), D6 (f)

registre des délibérations : D1-6 (ch), D1-5, Q2-3 (f), D1-6, 1W1-7, 11W1, 12W1

registre du courrier : 1W13

registre d'urbanisme : 9W17

registre paroissial : GG1-3 (ch), GG1 (f), GG1-2

réquisitions militaires : H2

*Route départementale n° 5 (Ain, France) :*  
O4

*Ruffieu (Ain, France) :* 7W21

## - S -

*Saint-Maurice (Sutrieu, Ain, France; hameau) :* H4, N1(ch), 6W10, 6W18, 12W1

salle polyvalente : 6W9

sapeur pompier : H2 (f)

schéma directeur : 7W15

*Seran (Ain, France; cours d'eau) :* O6 (ch), 7W14

signalisation routière : 7W1

sinistre : I1, 6W10

SOCIETE D'INTERETS COLLECTIFS  
AGRICOLE DU COL DE LA LEBRE :  
13W1

SOCIETE FROMAGERE DE SAINT-  
MAURICE : 12W1

SOCIETE FROMAGERE DE SUTRIEU :  
16W1-3

*Songieu (Ain, France) :* 8W3

station d'épuration : 7W16-20

*Sutrieu (Ain, France) :* D10 (ch), D8 (f),  
1W16, 6W5, 6W10, 6W18, 7W9,  
7W16, 8W3, 11W1-17, 16W1-3

SYNDICAT D'ELECTRICITE DE  
SUTRIEU : 11W1-17

SYNDICAT INTERCOMMUNAL DES  
EAUX DU VALROMEY : 7W12

## - T -

taxe sur les chiens : G1 (ch), G1 (f)

télécommunications : 7W21

traitement des eaux usées : O8, 7W15-20,  
A11-6

transport de corps : E19transport en  
commun : O6 (ch), O3 (f), O7

transport scolaire : 10W2

## - U -

URSSAF : 3W6-9

## - V -

vaccination : I2 (ch), I1 (f), I2

viticulture : F3 (ch), F2-3 (f), F2

*Voie communale n° 1 (Ain, France) :* 7W1

*Voie communale n° 2 (Ain, France) :* 7W1

*Voie communale n° 3 (Ain, France) :* 7W1

voie communale : O2 (ch), O3-6, 7W1-5

---

## Table des illustrations

---

Figure 1 Plan de la mairie-école de Sutrieu, 1858 (M1).....	3
Figure 2 Règlementation de l'entretien des fours et cheminée, 1912 (I1) .....	42
Figure 3 Plan de l'école de Fitignieu, 1858 (M1).....	46
Figure 4 Photographie de la statue du monument aux morts, 1921 (M1).....	64

---

# Table des matières

---

Introduction .....	3
Cadre de classement.....	11
<b>Archives anciennes de Charancin .....</b>	<b>14</b>
<b>Série GG</b> Cultes, instruction publique, assistance publique .....	15
<b>Archives modernes de Charancin .....</b>	<b>16</b>
<b>Série D</b> Administration générale.....	17
<b>Série E</b> État civil .....	18
<b>Série F</b> Population, économie, statistiques.....	21
<b>Série G</b> Contributions, administrations financières .....	22
<b>Série H</b> Affaires militaires.....	23
<b>Série I</b> Police, hygiène publique, justice .....	24
<b>Série K</b> Élections, personnel municipal.....	25
<b>Série L</b> Finances communales .....	26
<b>Série M</b> Édifices communaux, établissements publics.....	27
<b>Série N</b> Biens communaux, terres, bois, eaux .....	28
<b>Série O</b> Travaux publics, voirie, moyens de transport, régime des eaux.....	29
<b>Série Q</b> Assistance et prévoyance .....	30
<b>Série R</b> Instruction publique, sciences, lettres et arts .....	31
<b>Série T</b> Urbanisme.....	32
<b>Archives anciennes de Fitignieu.....</b>	<b>33</b>
<b>Série GG</b> Cultes, instruction publique, assistance publique .....	34
<b>Archives modernes de Fitignieu.....</b>	<b>35</b>
<b>Série D</b> Administration générale.....	36
<b>Série E</b> État civil .....	37
<b>Série F</b> Population, économie, statistiques.....	39



<b>Série G</b>	Contributions, administrations financières .....	40
<b>Série H</b>	Affaires militaires.....	41
<b>Série I</b>	Police, hygiène publique, justice .....	42
<b>Série K</b>	Élections, personnel municipal.....	43
<b>Série L</b>	Finances communales .....	45
<b>Série M</b>	Édifices communaux, établissements publics.....	46
<b>Série N</b>	Biens communaux, terres, bois, eaux .....	47
<b>Série O</b>	Travaux publics, voirie, moyens de transport, régime des eaux.....	48
<b>Série P</b>	Culte.....	49
<b>Série Q</b>	Assistance et prévoyance .....	50
<b>Série R</b>	Instruction publique, sciences, lettres et arts .....	51
<b>Série T</b>	Urbanisme .....	52
<b>Archives anciennes de Sutrieu .....</b>		<b>53</b>
<b>Série GG</b>	Cultes, instruction publique, assistance publique .....	54
<b>Archives modernes de Sutrieu .....</b>		<b>55</b>
<b>Série D</b>	Administration générale.....	56
<b>Série E</b>	État civil .....	57
<b>Série F</b>	Population, économie, statistiques.....	58
<b>Série G</b>	Contributions, administrations financières .....	59
<b>Série H</b>	Affaires militaires.....	60
<b>Série I</b>	Police, hygiène publique, justice .....	61
<b>Série K</b>	Élections, personnel municipal.....	62
<b>Série L</b>	Finances communales .....	63
<b>Série M</b>	Édifices communaux, établissements publics.....	64
<b>Série N</b>	Biens communaux, terres, bois, eaux .....	65
<b>Série O</b>	Travaux publics, voirie, moyens de transport, régime des eaux.....	66
<b>Série P</b>	Culte.....	67
<b>Série Q</b>	Assistance et prévoyance.....	68
<b>Série R</b>	Instruction publique, sciences, lettres et arts .....	69
<b>Archives contemporaines de Sutrieu.....</b>		<b>70</b>
<b>1 W</b>	Administration communale .....	71

---

<b>2 W</b>	Finances communales .....	73
<b>3 W</b>	Personnel communal .....	75
<b>4 W</b>	Élections.....	76
<b>5 W</b>	État civil, population, police, agriculture .....	77
<b>6 W</b>	Bâtiments et biens communaux .....	78
<b>7 W</b>	Travaux, voirie, réseaux, communications.....	81
<b>8 W</b>	Santé, environnement.....	84
<b>9 W</b>	Urbanisme.....	85
<b>10 W</b>	Action sociale, enseignement, sports, loisirs, culture .....	87
<b>AI</b>	Archives intermédiaires .....	88
 <b>Autres fonds .....</b>		<b>89</b>
<b>11W</b>	Fonds du Syndicat d'électricité de Sutrieu.....	90
<b>12W</b>	Fonds de la Société de fromagerie de Saint-Maurice .....	92
<b>13W</b>	Fonds de la Société d'intérêts collectifs agricole du Col de la Lèbe .....	93
<b>14W</b>	Fonds de la Coopérative d'utilisation de matériel agricole de Charancin..	94
<b>15W</b>	Fonds de l'Association la Boule fraternelle.....	95
<b>16W</b>	Fonds de la Société fromagère de Sutrieu .....	96
 <b>Annexes.....</b>		<b>97</b>
Index .....		98
Table des illustrations .....		6
Table des matières .....		7