

Département de l'Ain
Commune de Priay

Inventaire des archives

1610 - 2016



Réalisé par Adeline Chanellière (2011) et Jean-Marcel Bourgeat (2016).
Service Archives du Centre de gestion de l'Ain
2011, 2016

Centre de gestion de la FPT de l'Ain

145, chemin de Bellevue, 01960 Péronnas

Service archives

Tel : 04 74 32 13 86

Fax : 04 74 21 76 44

archives@cdg01.fr

Site : <http://www.cdg01.fr/>

Portail des archives en ligne : <http://www.archives-communales-ain.fr/>

Introduction

Présentation et intérêt du fonds

Présentation générale

Les archives conservées à la mairie de Priay permettent de retracer une partie de l'histoire de la commune. Le fonds communal a été presque intégralement conservé depuis 1789. Peu de documents antérieurs à la Révolution subsistent, hormis un dossier concernant les contentieux engendrés par des nobles cherchant à remettre en vigueur des impôts féodaux.

Précieus sont les registres paroissiaux et d'Etat-civil depuis 1610 à nos jours qui apparaissent comme une source pour la généalogie et l'histoire sociale.

Les archives modernes (1789-1982) sont quasi-complètes. Les délibérations (liasses et registres) sont tenues depuis 1790 (cote D2-10) et permettent de retracer la gestion communale depuis cette époque. De même, les archives financières (cote L) sont conservées depuis 1793. Des documents essentiels concernent la construction des bâtiments communaux (mairie, église, presbytère, lavoirs) et des réseaux (eau potable, assainissement). D'autres archives sont plus spécifiques par leur nature et sont riches d'informations à caractère local. Ainsi, on apprend que les troupes autrichiennes ont séjourné à Priay en 1815. De même, un hôpital de convalescence pour les soldats a fonctionné à Priay pendant la Première guerre mondiale.

D'importants contentieux ont été conservés (série D). Ainsi, l'élaboration du cadastre napoléonien, à partir de 1809 a engendré des procès car les limites des communes étaient floues, notamment vers les Brotteaux. Des cartes et plans aquarellés ont alors été élaborés pour délimiter le territoire avec les communes voisines, notamment Château-Gaillard, Ambronay et Ambérieu.

Méthodologie de classement

Les archives communales anciennes et modernes sont classées suivant le règlement de 1926. Le fonds ancien regroupe les documents antérieurs à 1790 et le fonds moderne comprend les documents de 1790 à 1982.

Conformément à la circulaire AD 83-1 du 8 mars 1983, les documents postérieurs à 1982 sont classés en série dite « W » et regroupés par domaine de compétence.

La 4e partie de l'inventaire regroupe les annexes :

- un index alphabétique de mots clés, de noms de lieux et de noms de personne. Il renvoie aux cotes ;
- une table des matières.

Réglementation des archives

Les collectivités territoriales sont propriétaires de leurs archives à l'exception de certains documents, comme l'état civil, le cadastre, les listes d'émargement, dont la propriété demeure celle de l'État. L'autorité territoriale est responsable au civil et au pénal des archives de sa collectivité, c'est-à-dire de tous les documents reçus et produits dans le cadre de l'administration quotidienne.

Les archives des collectivités territoriales sont des documents publics, imprescriptibles et inaliénables : elles font partie du domaine public de la collectivité. Elles ne peuvent, en aucun cas, être aliénées ni détruites sans autorisation de l'État. L'autorité territoriale aura donc à répondre pénalement pour toute destruction arbitraire, même de manière non intentionnelle, ou détournement d'archives. Aucun document d'archives ne peut être prêté ou donné. Les archives des collectivités ne peuvent pas non plus être confiées à un musée, une personne privée ou une association.

Afin de mieux gérer l'importance des documents contemporains, les instructions DAF/DPACI/RES/2009/018 du 28 août 2009 et DGP/SIAF/2014/006 du 22 septembre 2014 proposent des tableaux de tri et d'élimination de certains documents. Cependant, il est nécessaire d'établir un bordereau d'élimination soumis au visa du directeur des Archives départementales avant toute destruction de document, excepté pour la documentation.

Les frais de conservation des archives communales figurent au 2^e alinéa de l'article énumérant les dépenses obligatoires des communes (Code général des collectivités territoriales, article L. 2321-2). Ces dépenses vont de l'achat de boîtes d'archives au classement et à la restauration des documents, en passant par l'aménagement d'un local.

Liste des maires³

Mathieu PIN (1790-1791)
 Pierre CHEVILLOTTE (1791-1792)
 André BURSIN (an III – an IV)
 Pierre CHEVILLOTTE (an IV – an VI)
 PIN (agent municipal, an VI)
 LACROIX (agent municipal, an VI-1800)
 Pierre POIROUX (1800-1804)
 Pierre PERRET (1804)
 Louis BURSIN (1804-1813)
 Balthazar-Auguste HUBERT de SAINT-DIDIER (1813-1831)
 Louis BOGET (1831-1837)
 Balthazar-Auguste HUBERT de SAINT-DIDIER (1837-1847)
 Jean-Baptiste POYROUX (1847-1852)
 Joseph PERRET (1852-1855)
 Ennemond HUBERT de SAINT-DIDIER (1855-1872)
 Jean-Baptiste POYROUX (1872-1874)
 Jean-Baptiste BELLON (1874-1876)
 François MINGAT (1876-1888)
 Claude-Joseph THIELAND (1888-1892)
 François MINGAT (1892-1902)
 Jules LAMBERT (1902-1905)
 César ROCHE (1905-1925)
 Laurent FERRAND (1925-1953)
 Lucien GIROUD (1953-1956)
 Jules FAVELLET (1956-1971)
 Henri ESTEVE (1971)
 Albert BUSSY (1971-1983)
 René SANTHONNAX (1983-1995)
 Jaqui REY (1995-2006)
 Danielle BLANCHET (2006-2014)
 Gérard THEVEAUX (2014-)

Sources complémentaires

Archives départementales de l'Ain

Archives communales classées par le service Archives du Centre de Gestion :

Ambronay (2009)
 Château-Gaillard (2010)
 Varambon (2007)

³ D'après SAINT-PIERRE (Dominique). *Dictionnaire des hommes et des femmes politiques de l'Ain* (2011)

Cadre de classement

Archives anciennes (antérieures à 1790)

Série AA	Actes constitutifs et politiques de la commune, correspondance générale
Série BB	Administration communale
Série CC	Finances, impôts et comptabilité
Série DD	Biens communaux, eaux et forêts, travaux publics, voirie
Série EE	Affaires militaires
Série FF	Justice, procédures, police
Série GG	Cultes, instruction publique, assistance publique
Série HH	Agriculture, industrie, commerce
Série II	Documents divers

Archives modernes (1790-1982)

Série A	Lois et actes du pouvoir central
Série B	Actes de l'administration départementale
Série D	Administration générale de la commune
Série E	État civil
Série F	Population, économie, statistiques
Série G	Contributions, administrations financières
Série H	Affaires militaires
Série I	Police, hygiène publique, justice
Série K	Élections, personnel municipal
Série l	Finances communales
Série M	Édifices communaux, établissements publics
Série N	Biens communaux, terres, bois, eaux
Série O	Travaux publics, voirie, moyens de transport, régime des eaux
Série P	Culte
Série Q	Assistance et prévoyance
Série R	Instruction publique, sciences, lettres et arts
Série S	Divers
Série T	Urbanisme

Archives contemporaines (postérieures à 1983)

- 1 W** Affaires générales
- 2 W** Comptabilité
- 3 W** Etat civil, population, élections, agriculture, cadastre, impositions
- 4 W** Personnel
- 5 W** Travaux sur les bâtiments
- 6 W** Travaux sur les réseaux
- 7 W** Gestion des biens communaux
- 8 W** Urbanisme
- 9 W** Social, scolaire, culture et associations, patrimoine

Archives anciennes

(antérieures à 1790)

Série DD Biens communaux, eaux et forêts, travaux publics, voirie

- DD1** Biens communaux, eaux et forêts, propriétés. 1695-1788
- Echange entre les habitants de Priay et Balan, seigneur de Varambon et de Richemont (1776-1777).
- Baux à ferme : pêche sur la rivière et port de Priay (1695-1788).
- Contentieux liés à la méconnaissance des propriétés :
Habitants de Priay contre ceux de Château-Gaillard, devenu contentieux entre les propriétaires des lieux : le marquis de Varambon contre le seigneur de Montferrand (1720-1723).
Habitants de Varambon contre Balan, seigneur de Varambon et de Richemont (dont copies de pièces justifiant les droits du seigneur) (1782-1786).

Figure 1 - Droit du bac sur la rivière : paiement en poisson pour le droit d'utilisation en 1771

Handwritten account of fish payments for bridge rights in 1771. The document is written in French and includes several columns of numbers and names, along with summary calculations and a signature.

Item	Quantity	Unit	Item	Quantity	Unit	Item	Quantity	Unit
Truite	16	livres	Brechet	42	livres	Poisson de Namur	6	livres
	2			7			10	
	3			1			8	
	1			2			6	
	1			9			6	
	4			10			5	
	10			10			6	
	8			6			4	
	1			10			17	
	4			5			19	
	1			13			5	
	4			15			5	
	1			7			2	
	6			18			2	
	5			10			2	
	2			10			2	
	2			10			2	
	2			10			2	
Total	60	livres	Total	177	livres	Total	97	livres
	12	livres		8			29	livres
	120			14	livres		25	livres
	60			14	livres		14	livres
	720			21				
	56							
	71							
	14	2 6						
	121	2 6						
	10							
Total	131	2 6						

*Devises suivantes le dit 10 liv. truite a 12^{liv} le C...
Brechet pour 10^{liv} L 10*

Devises années 1770 à 1771	L 500
avances pour poisson Namur	111 2 6
Reste	388 17 6
Paiement	500

Reglé avec le pêcheur C. R. le 2^{me} 1771 f.

*Le 29^{me} 1771 Jean de Joseph Roge 103^{me} le dit de la prison L III faisant ensemble avec...
Commissaire pour le poisson de 1771 sans cependant celle de 1770 peut servir de titre.*

(DD1)

Série GG Cultes, instruction publique, assistance publique

GG1-8	Registres des baptêmes, mariages et sépultures.	1610-1792
GG1	1610-1668	
GG2	1668-1675	
GG3	1675-1697	
GG4	1698-1723	
GG5	1724-1753	
GG6	1754-1770	
GG7	1771-1782	
GG8	1783-1792	

Archives modernes

(1790-1982)

Série D Administration générale

D1	Délibérations, arrêtés, actes administratifs.	1789-1880
	Délibérations et arrêtés : liasses (1790-1812). Répertoires des actes administratifs (1789-1791, 1862-1880).	
D2-10	Registres des délibérations.	1813-1978
D2	1813-1844	
D3	1845-1862	
D4	1862-1882	
D5	1882-1900	
D6	1900-1911	
D7	1911-1930	
D8	1930-1953	
D9	1953-1975	
D10	1975-1978	
D11-12	Extraits des registres des délibérations.	1818-1982
D11	1818-1921 (dont avis de la Préfecture : 1818-1884)	
D12	1922-1982	
D13	Registre des arrêtés.	1855-1977
D14	Extraits des registres des arrêtés et conseil municipal.	1791-1982
	Extraits des registres des arrêtés (1791-1982). Réunions du conseil municipal : ordres du jour, dossier de préparation (1925-1945, 1954-1957). Membres du conseil municipal : délibérations, listes, correspondance (1956-1980).	
D15-18	Registres du courrier.	1875-1982
D15	1875-1879, 1898-1921	
D16	1921-1941	
D17	1946-1959	
D18	1962-1965, 1976 et cahiers des plis déposés (1962-1982).	

- D19-21** Courriers reçus et envoyés. 1789-1982
- D19** 1789-1792, 1851-1920
D20 1925-1937
D21 1948-1982
- D22** Vie municipale, litiges et intercommunalité. 1834-1982
- Arrêtés préfectoraux (1843-1973).
Assurances : contrats échus (1834-1982).
Inventaire des archives (1850-1902).
Inventaire du mobilier (1914-1957).
Inventaire communal : fiche descriptive (1979).
Litige B. / A. (1971-1972).
Intercommunalité : SIVOM de Pont-d'Ain (1965-1982), Syndicat intercommunal des eaux de Priay et Villette (1966-1982), Syndicat intercommunal de voirie des cantons de Ceyzériat, Pont-d'Ain et Treffort (1976-1982).
- D23-25** Contentieux. 1808-1898
- D23** Contentieux apparus lors de l'élaboration du cadastre contre les communes voisines d'Ambronay, Château-Gaillard, Villette et Varambon (1808-1850).
D24 Contentieux contre L.B. à propos des limites de sa propriété et d'un droit communal sur sa propriété (1841-1862).
D25 Contentieux contre P. à propos d'une coupe de vorigine sur une île litigieuse en face de la tour de Bellegarde que la commune a vendu et dont le terrain lui appartiendrait (1886-1898).

Figure 2 - Contentieux avec les communes limitrophes : pièce du procès (D23)

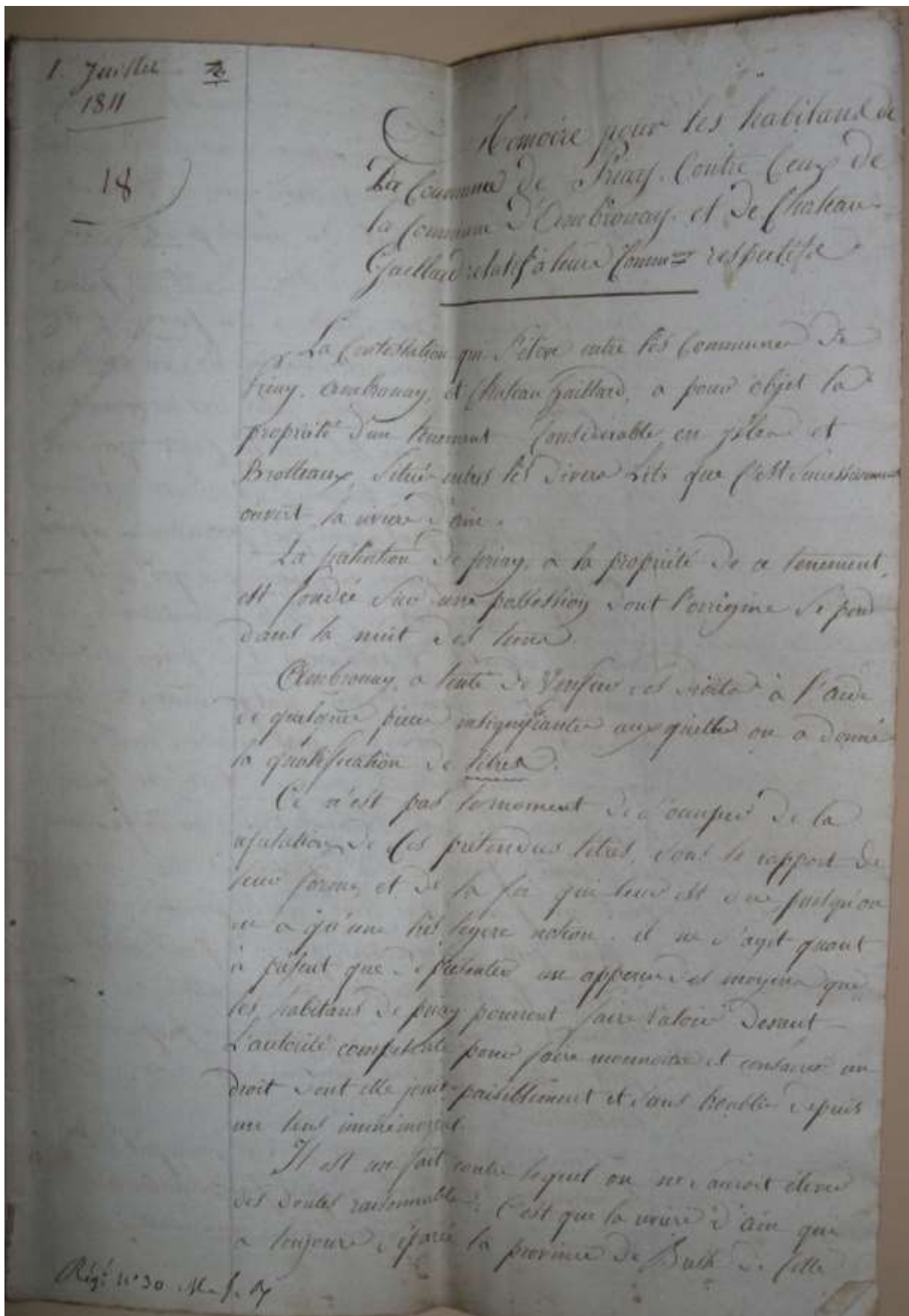


Figure 3 - Contentieux P. : plan délimitant les propriétés avec la commune aux Brotteaux (D25)



Série E État civil

E1-57 Registres des naissances, mariages et décès.

1793-1982

E1-19 Registres des naissances.

E1 1793-1802

E2 1803-1812

E3 1813-1822

E4 1823-1832

E5 1833-1842

E6 1843-1852

E7 1853-1862

E8 1863-1872

E9 1873-1882

E10 1883-1892

E11 1893-1902

E12 1903-1912

E13 1913-1922

E14 1923-1932

E15 1933-1942

E16 1943-1952

E17 1953-1962

E18 1863-1972

E19 1973-1982

E20-38 Registres des mariages.

E20 1793-1802

E21 1803-1812

E22 1813-1822

E23 1823-1832

E24 1833-1842

E25 1843-1852

E26 1853-1862

E27 1863-1872

E28 1873-1882

E29 1883-1892

E30 1893-1902

E31 1903-1912

E32 1913-1922

E33 1923-1932

E34 1933-1942

E35 1943-1952

E36 1953-1962

E37 1863-1972

E38 1973-1982

E39-57	Registres des décès.
E39	1793-1802
E40	1803-1812
E41	1813-1822
E42	1823-1832
E43	1833-1842
E44	1843-1852
E45	1853-1862
E46	1863-1872
E47	1873-1882
E48	1883-1892
E49	1893-1902
E50	1903-1912
E51	1913-1922
E52	1923-1932
E53	1933-1942
E54	1943-1952
E55	1953-1962
E56	1863-1972
E57	1973-1982

E58-59 Actes d'état civil, pièces annexes et réglementation.

1793-1957

E58	Liasses des mariages (1793-1813, 1835). Tenue de l'état civil : courriers, vérifications, documentation (1847-1946). Avis de mariages (1907-1931).
E59	Légitimations d'enfants : avis (1893-1894). Certificats de contrats de mariages (1887-1897). Transports de corps (1878-1957).

Série F Population, économie, statistiques

Recensement de la population

F1-4	Listes nominatives.	1806-1982
F1	1806, 1816, 1826, 1836, 1841, 1846, 1851	
F2	1856, 1861, 1866, 1872, 1876, 1881, 1886	
F3	1891, 1896, 1901, 1906, 1911, 1921, 1931, 1936	
F4	1936, 1946, 1954, 1962, 1968, 1975, 1982 et statistiques générales (1888-1906)	
F5-10	Bulletins individuels, feuilles de ménage, bordereaux de maison.	1876-1896
F5-7	1876	
F8	1886	
F9	1891	
F10	1896	

Agriculture

F11	Sinistres, exploitations, syndicats.	1866-1979
	Sinistres et calamités naturelles : déclarations des pertes et des dégâts, demandes d'aide, plan (1868-1979).	
	Courriers généraux sur l'agriculture (1866-1930).	
	Exploitations agricoles : fiches descriptives individuelles (1955), statistique (1975).	
	Syndicat de laiterie de Priay : fermeture (1979).	
F12-14	Statistiques agricoles.	1802-1958
F12	Bétail et cultures : déclarations et listes (an XI-1940), registres décennaux (1852, 1877, 1892).	
F13	Production et réquisitions : déclarations, listes des réquisitions (1941-1943).	
F14	Bétail et culture : déclarations, listes (1944-1954).	
	Blé : déclarations de récolte (1955-1958).	

- F15-17** Viticulture : registres des déclarations de stock et de récolte. 1939-1972
- F15** 1939-1941
F16 1941-1948
F17 1953, 1958, registre des exploitants (1972), plantations de vignes (1964-1968).

Travail

- F18** Accidents du travail et pharmacie. 1900-1976
- Accidents du travail : cahiers des déclarations, attestations d'assurance (1900-1958).
Pharmacie, création (1975-1976).

Série G Contributions, administrations financières

Cadastre

G1-5	Premier cadastre napoléonien.	1808-1848
G1	Atlas cadastral (1808).	
G2	Matrices des propriétés bâties et non-bâties (1809).	
G3-4	Registres des états de section (1809).	
G3	Sections A-C	
G4	Sections D-E	
G5	Matrice des propriétés bâties et non bâties (1836-1848).	
G6-16	Second cadastre napoléonien.	1844-1938
G6-7	Atlas cadastral (1844).	
G6	Sections A-C	
G7	Sections D-E	
G8	Registres des états de section (1845-1910).	
G9-11	Matrices cadastrales des propriétés bâties et non bâties (1845-1910).	
G12-13	Matrices des propriétés bâties (1882-1938).	
G12	1882-1910	
G13	1911-1938	
G14-16	Matrices cadastrales des propriétés non bâties (1911-1938).	
G17-28	Cadastre révisé.	1939-1982
G17	Registre des états de section (1939-1974).	
G18-22	Matrices cadastrales des propriétés bâties et non bâties (1939-1974).	
G23-28	Feuillets annulés (1975-1982).	

Taxes et contributions

G29-32	Contribution foncière : registres des états de section.	1791
G29	Section A	
G30	Section B	
G31	Section C	
G32	Section D	

- G33** Impôts. 1790-1982
Taille et capitation : cahier des sommes relevées (1790).
Contributions directes : arrêtés préfectoraux (an III-an XIV).
Commissaires répartiteurs : listes (1817-1920).
Débitants de boissons : états nominatifs (1812-1815).
Listes des trente plus forts contribuables (1839-1877).
Billards : listes (1871-1872).
Impôt sur les chasses gardées (1944).
Impôt sur le revenu agricole : listes (1926-1982).
- G34-37** Impôts locaux, quatre taxes (personnelle, mobilière, foncière, portes et fenêtres puis professionnelle). 1838-1982
- G34-36** Copies de la matrice.
G34 1839-1865
G35 1866-1894
G36 1896-1982
- G37** Extraits des rôles (1838-1982).
- G38** Taxe sur les chiens. 1855-1944
Rôles (1865-1919).
Cahier des déclarations (1855-1944).
- G39-41** Taxe pour l'entretien des chemins vicinaux : rôles. 1827-1944
G39 1827-1887
G40 1888-1902
G41 1903-1944
- G42** Autres contributions. 1866-1982
Rétribution scolaire : rôles (1866-1877).
Dégrèvements : registres des demandes (1888-1922).
Constructions nouvelles : registre des déclarations (1892-1937).
Evaluations foncières : actualisations (1910-1912, 1978-1982).
Droit de bail (1967-1982).

Série H Affaires militaires

Recensement et administration militaire

- H1-3** Recensement : listes communales. 1807-1982
- H1** 1807-1860
H2 1861-1939
H3 1940-1982
- H4** Administration militaire. 1790-1964
- Garde nationale : procès-verbal de création, déclarations d'armes, listes nominatives, procès-verbaux d'élection des officiers (1790-1866).
- Armée de la Première République : certificats d'activité dans l'Armée des Alpes et l'Armée du Rhin accompagnée des actes de naissance (an II).
- Recensement : avis d'inscription et de décès, bordereaux de renseignement, listes nominatives (1821-1960).
- Cantonnement des troupes : états des ressources de Priay, états des réclamations suite à un cantonnement, listes des locaux disponibles, fiches des disponibilités par famille (1877-1951).
- Anciens combattants d'Afrique du Nord : liste (1964).
- H5-6** Recensement des chevaux, juments et mulets : listes communales. 1873-1982
- H5** 1873-1892
H6 1893-1921, instructions (1883-1917).
- H7-8** Recensements des chevaux, voitures et véhicules. 1878-1957
- H7** Recensement des voitures attelées (1878-1922).
 Recensement des véhicules automobiles (1910-1948).
- H8** Recensement des chevaux et voitures (1922-1957).

Mesures d'exception et faits de guerre

- H9** Guerres impériales et guerre de 1870-1871. 1814-1871
- Guerres impériales : courriers de la Préfecture, listes des dégradations et des réquisitions opérées par les Autrichiens, états des réquisitions par les troupes françaises, listes des cantonnements, notes individuelles ordonnant le cantonnement pour chaque foyer (1814-1815).
- Guerre de 1870-1871 : états des réquisitions, listes des membres de la garde nationale (1870-1871).
- H10-14** Première Guerre mondiale. 1914-1934
- H10** Courriers et circulaires (1914-1919).
Réquisitions : cahiers des répartitions, ordres de réquisition, télégrammes, listes (1914-1919).
- H11** Soldats de Priay : cahier et liste des souscriptions par les civils (1914-1915), listes des mobilisés, prisonniers, avis de citation, avis de décès (1914-1919), aide aux mutilés (1920-1934).
- H12** Permissions agricoles : courriers, certificats (1916-1919).
Aide aux familles : demandes, notifications de décision (1914-1919).
Réfugiés des régions du Nord et de l'Est : listes nominatives, états des dépenses, courriers, carnets du mobilier offert (1918).
Rationnement : cahiers, carnet de circulation, courriers (1917-1920).
- H13-14** Hospice provisoire des militaires convalescents de Priay (1914-1919).
H13 Registre des entrées et des sorties (1915-1916).
H14 Relevés des entrées et des sorties (1915-1916), courriers divers (1915-1916).
Carnets des ordres de transports (1915).
Cahier des dons aux convalescents (1915-1916).
Cahier des traitements aux convalescents (1915-1916).
Cahier de l'inventaire du mobilier et des militaires reçus (1914-1916).
Cahier de comptabilité (1914-1919).

- H15-16** Seconde Guerre mondiale. 1939-1948
- H15** Mobilisations et réquisitions : états des cantonnements, listes des réquisitions, courriers (1939-1940).
Logements des troupes : listes des cantonnements, courriers de réclamation (1940-1945).
Prisonniers de guerre et Service du Travail obligatoire : listes nominatives, courriers, réglementation (1940-1946).
Récupération des métaux : circulaires, listes (1941-1942).
Sinistres et dégâts de guerre : déclarations, procès-verbaux de gendarmerie, souscription (1944).
Enfants réfugiés : listes nominatives, réglementation (1943-1946).
Reconstruction : aides financières (1948-1956).
- H16** Rationnement : réglementation (1941-1948), déclarations par toit du nombre de rationnaires (1943-1946), cahiers de déclaration pour l'attribution du titre d'alimentation, listes de répartition (1943-1946), cahier des consommateurs (1948).

Sapeurs-pompiers

- H17** Sapeurs-pompiers de Priay : règlement, listes des membres, achat de matériel, listes des points d'eau. 1854-1982

Série I Police, hygiène publique, justice

- I1** Identité, étrangers, chasse. 1888-1985
- Cartes d'identité : cahier des demandes (1939-1945).
- Etrangers : registres des déclarations (1888-1969), pièces individuelles et réglementation (1894-1958).
- Chasse : registres des demandes de permis (1975-1985).
-
- I2** Police locale et justice. 1792-1982
- Police locale : procès-verbaux (1792-1847), nomination des gardes particuliers (1835-1923), contrôle des drogues médicinales et pharmacie (1884-1897), autorisations de loteries (1879-1895), recensement des armes à feu (1942-1944).
- Justice : listes des jurés d'assises (1849-1873, 1975-1982).
-
- I3-4** Vaccinations : listes nominatives. 1906-1983
- I3** 1910-1940, organisation (1906-1935)
- I4** 1941-1983
-
- I5** Santé publique. 1840-1982
- Salubrité publique : courriers (1935-1957).
- Inspections sanitaires communales des tueries et des viandes : certificats de saisies, cahiers de contrôle, courriers, délibérations, réglementation (1909-1962).
- Ordures ménagères : courriers, pétition, ramassage avec le SIVOM (1957-1982).
- Etablissements classés ou dangereux : demandes d'autorisation pour :
- Fours à chaux et tuileries (1840-1886).
 - Carrière M. (1962-1963).
 - Carrière C. (1972-1973).
 - Tuilerie briqueterie des Carronnières (1972-1974).
 - Carrière D. (1972-1982).
 - Réservoir propane (1969).
- Pièges : déclarations (1956-1981).
- Débits de boisson : permanents (1928-1982), temporaires (1969-1982).
- Pompes funèbres : contrats (1971-1974).

Série K Élections, personnel municipal

Élections

Élections politiques

K1-4	Listes électorales.	1834-1982
K1	1834-1862	
K2	1863-1889	
K3	1890-1904	
K4	1905-1968, 1979, 1982, cahiers de révision de la liste électorale (1874-1880, 1886-1934, 1978-1983)	

K5-7	Opérations de vote.	1790-1981
K5	Municipales (1790-1977).	
K6	Conseil d'arrondissement (1864-1937). Cantonales (1846-1979). Générales (1946). Sénatoriales (1876-1980).	
K7	Législatives (1852-1981). Référendum (1945-1972). Présidentielles (1965-1981). Européennes (1979).	

Élections professionnelles

K8-11	Opérations de vote.	1886-1982
K8	Chambre de commerce (1886-1979).	
K9	Chambre d'agriculture (1920-1981).	
K10	Sécurité sociale (1950-1955). Propriété forestière (1966-1978). Mutualité sociale agricole (1947, 1980). Baux ruraux (1946-1978).	
K11	Prud'hommes (1979-1982). Chambre de métiers (1938-1980).	

Personnel municipal

- K12** Gestion individuelle et collective. 1832-1983
- Dossiers de personnel (1954-1982).
Gardes champêtres : courriers (1832-1919).
Régisseur du camping (1967-1983).
Assurances du personnel (1940-1982).
-
- K13** Rémunération et cotisations. 1953-1983
- Paies : préparations, livres de paie (1953-1983).
Cotisations sociales : Urssaf (1964-1982), Ircantec (1972-1982), CNRACL (1978-1982).

Série L Finances communales

- L1-7** Budgets et comptes. 1793-1982
- L1-3** Comptes de gestion (1810-1934).
L1 1810-1865, listes des recettes et dépenses (an II-1845).
L2 1866-1911
L3 1912-1934
- L4** Comptes administratifs (1895-1902).
- L5-6** Budgets (1818-1942).
L5 1818-1896
L6 1897-1942
- L7** Budgets et comptes (1943-1982).
- L8-12** Registres de comptabilité. 1875-1982
- L8-9** Registre des mandats (1875-1955).
L8 1875-1927
L9 1925-1955
- L10-12** Registres de comptabilité (1918-1982).
L10 1956-1968, livres de détail (1918-1965)
L11 1969-1973
L12 1974-1982
- L13-18** Factures. 1905-1982
- L13** 1905-1931
L14 1932-1943
L15 1944-1958
L16 1974-1977
L17 1978-1980
L18 1981-1982
- L19** Emprunts, tableaux synoptiques, situation financière. 1829-1957
- Emprunt : délibérations, contrats, tableaux d'amortissement, courriers, registres à souche des obligations (1863-1957).
Tableaux synoptiques sur la gestion du receveur (1829-1935).
Situation financière des communes de l'Ain (1878-1923).

Série M Édifices communaux, établissements publics

M1-3	Bâtiments scolaires.	1842-1976
M1	Réparations : devis, courriers, factures (1842-1875). Ecole des garçons : réparations et construction de latrines (1850-1852). Maison d'école et poids public : construction (1861-1865). Ecole mixte des Carronnières : création (1880-1882). Ecole des garçons : construction (1887-1897). Poids public : déplacement (1888). Ecoles : travaux d'appropriation (1895-1898). Ancien immeuble R.de.la.B. : acquisition et travaux pour installation d'une classe (1905-1908). Travaux divers (1909-1939).	
M2	Stade scolaire : création (1941-1942). Ecole : achats de fournitures (1952). Ecole des garçons : grosses réparations (1958-1961). Ecole : aménagement de WC (1964-1965). Logement pour l'institutrice : aménagement (1967-1968). Salle de classe : aménagement dans la salle de réunion (1968-1970). Ecole : réfection des fenêtres et du chauffage central (1971).	
M3	Salle de classe et cantine, construction : financement, projet, plans, honoraires de l'architecte, marchés de travaux, facturation (1971-1976).	
M4	Salle commune, construction : financement, projet, marchés de travaux, facturation, inauguration.	1933-1938
M5	Autres bâtiments communaux.	1847-1982
	Bâtiments communaux, réparations : devis, factures, plans (1920, 1927-1928, 1947, 1977-1982). Monument aux morts, érection : liste des soldats morts, carnets de souscription, plans, marchés, inauguration (1918-1922). Cabine de poids public : reconstruction avec des WC publics (1947-1948). Local pour la pompe à incendie : plan, courrier (1889). Eglise et maison commune : placement d'escaliers (1849).	

- M6-7** Edifices du culte. 1800-1981
- M6** Eglise : réparations (an X-an XI), reconstruction du clocher et travaux divers (1828-1850), restauration (1866-1874), restauration d'une chapelle (1912), réparation du clocher (1930), restauration de l'intérieur et du clocher (1977-1978).
- Cimetière : érection du mur de clôture (1842), autorisations de travaux (1956-1977), aménagement des allées (1977).
- Presbytère, travaux de réparation (1807, 1849-1861), reconstruction après incendie (1866), réparation pour location (1966-1968).
- M7** Presbytère, aménagement de deux logements : projet, financement, marchés, facturation (1978-1981).
-
- M8** Bâtiment de la poste. 1905-1974
- Bureau de poste : aménagement (1905-1906).
- Logement du receveur des postes : aménagement (1910).
- Réparations (1939).
- Aménagement de deux logements au premier étage (1973-1974).
- Installation du chauffage central (1974).
-
- M9** Terrain de sport, logements HLM et salle polyvalente. 1967-1980
- Abri vestiaires au terrain de sport : construction (1967-1968).
- 14 logements HLM : construction (1967-1968).
- Salle polyvalente : construction (1972-1980).
-
- M10** Camping, extension et construction d'un bloc sanitaire : projet, financement, marchés de travaux, facturation. 1978-1981

Figure 4 - Ecole des garçons : plan (1850)

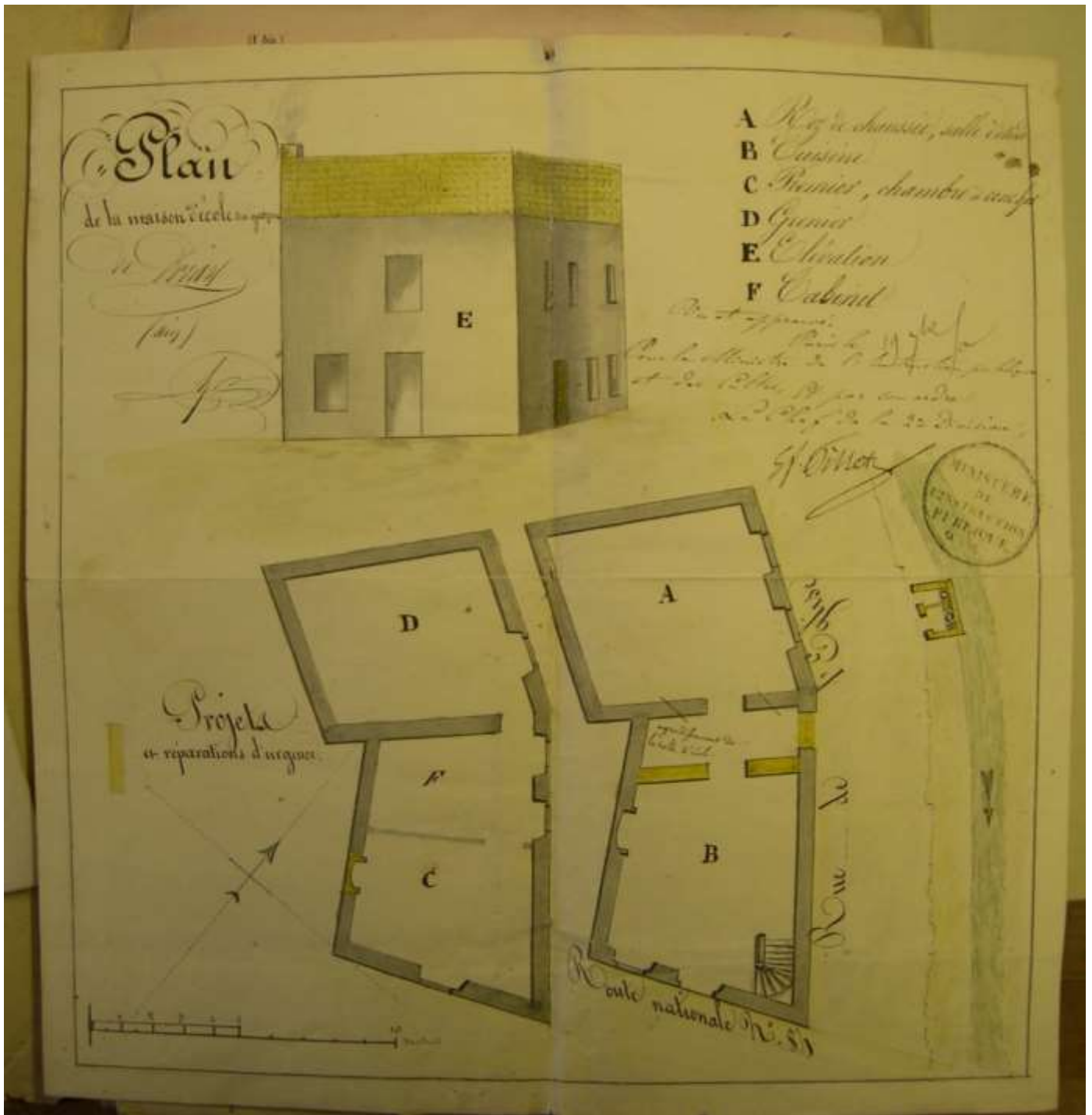


Figure 5 - Ecole mixte des Carronnières : construction (1881)

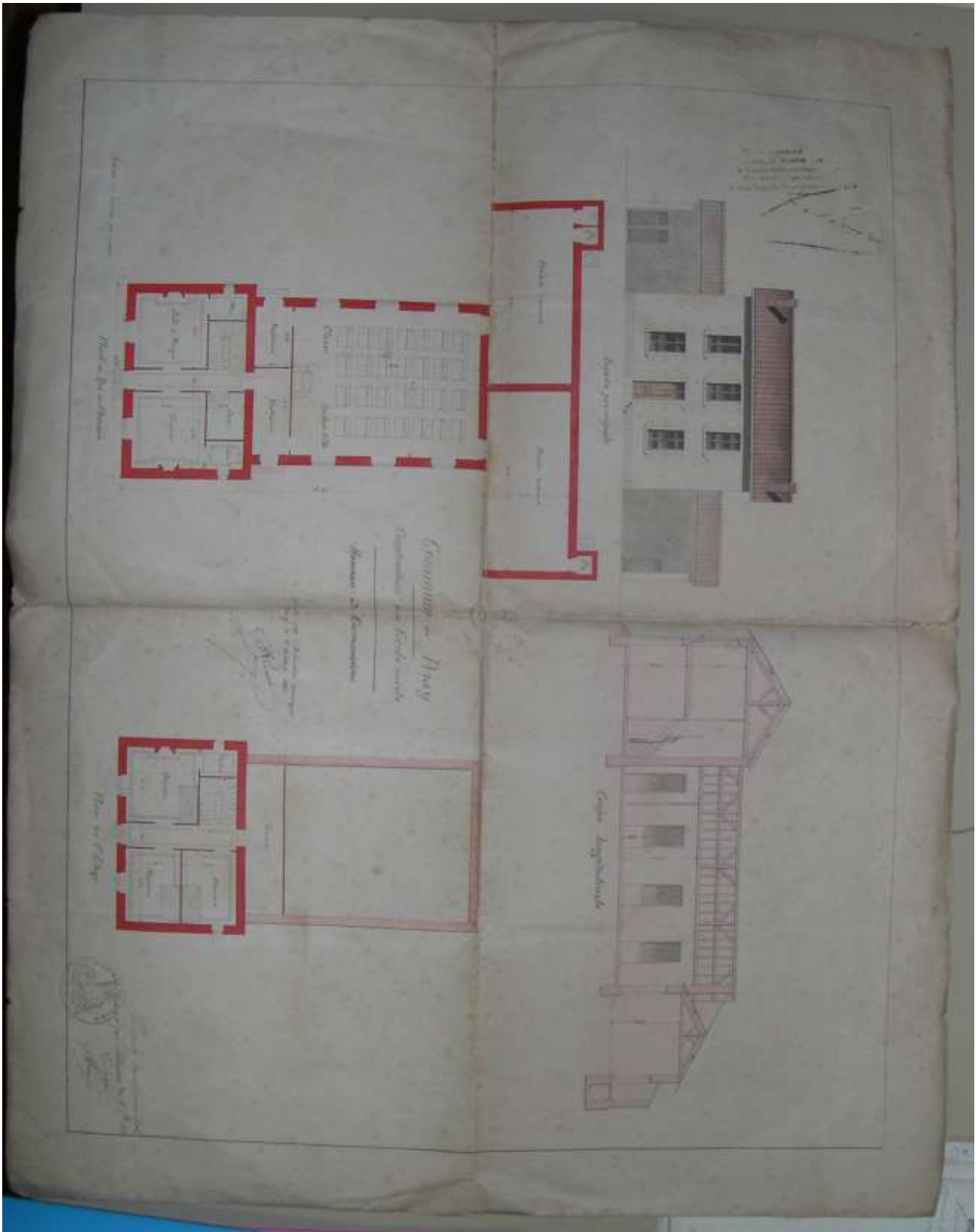


Figure 6 - Eglise : plan du clocher (1838)



Série N Biens communaux, terres, bois, eaux

- N1** Achats, ventes et échanges : actes notariés, promesses de vente et d'achat, courriers, plans, délibérations. 1790-1979
- N2** Adjudications, terrains et bois, locations, droits divers. 1806-1982
- Adjudications : registre (1816-1837).
- Terrains et bois communaux : délimitation avec les communes voisines (1806-1875).
- Locations : baux, cahiers des charges, délibérations :
Terrains communaux (1848-1912, 1973-1982).
Droit de chasse (1838-1977).
Droit de pêche (1953-1978).
Carrière (1955-1978).
Bâtiments (1869-1982).
Salle des fêtes (1956-1982).
- Droits divers, adjudications : cahiers des charges, délibérations, baux à ferme :
Droit de place aux foires (1824-1905).
Droit de curage des fosses d'aisance (1862-1886).
Droit d'enlèvement du sable et du gravier (1908-1914).
Droit de ramassage des racines délaissées (1841-1916).
Droit de pesage (1866-1958).
Droit du bac sur la rivière (1806-1884).
- N3** Cimetière, forêt, divers. 1826-1987
- Cimetière : concessions (1880-1982), registre et plan des concessions [années 1960], cahiers des titres de recettes pour les concessions (1971-1987).
- Forêt communale : ventes de coupes (1826-1980).
- Reconnaisances de tolérance par la commune (1899-1937).
- Divers : bornages (1979-1982), évaluations des biens communaux (1978), biens attribués à l'Etat (1975-1979), actes notariés concernant des particuliers (1839-1890).

Série O Travaux publics, voirie, moyens de transport, régime des eaux

- 01-3** Travaux de voirie, sécurité routière, syndicats de voirie. 1813-1982
- 01** RN84, traverse du bourg : travaux, récolement, alignements (1821-1927).
CV1 (Priay à Bellegarde et aux Carronnières) : travaux, alignements, permissions de voirie (1852-1928), rectification et élargissement (1828-1932), cylindrage (1930-1933), demande de classement en grande vicinalité (1933-1935).
- 02** CV3 des Barrières (Priay à Dompierre) : rectification, élargissement (1867-1919).
CV4 du Gottu (Priay à Certines) : rectification, empiérement, élargissement (1850-1958).
Chemin de grande communication n°5 (Priay à la gare d'Ambérieu par Château) : redressement, classement (1891-1912).
Chemin de grande communication n°3 ou chemin du Pont (de Marlieux à Saint-Martin-du-Fresne) : construction du pont sur l'Ain (1881-1885), ouverture, élargissement (1881-1928).
Chemin d'intérêt commun n°40 (Pont-d'Ain à Chalamont par les Carronnières) : entrepôt de bois (1894-1919).
Chemin d'intérêt commun n°43 (Priay à Chalamont) : ouverture, classement, alignement, reconstruction du pont de Brunetan (1813-1926).
- 03** Pont sur l'Ecotay : construction (1877-1878), travaux (1890-1934).
Place publique du bourg : plan (1839).
Voirie : courriers divers (1877-1981).
Aide technique : concours DDE (1980).
Limites d'agglomération : arrêté municipal (1953).
Syndicat intercommunal de voirie de la subdivision d'Ambérieu : comptes rendus de réunion (1968-1977).
Syndicat intercommunal de voirie des cantons de Ceyzériat, Pont-d'Ain et Treffort : programmes de travaux (1977-1982).
Classement des voies communales (1961-1977).
Chemin des Champagnes, élargissement : projet, enquête publique, promesses de ventes (1971-1979).

- 04** Régime des eaux. 1816-1983
- Cours d'eau : courriers, arrêtés préfectoraux (1854-1900).
- Rivière d'Ain :
- Travaux de consolidation de la rive droite (1816-1912).
 - Démolition du barrage de M. P. (1887).
 - Dérivation entre Priay et Pont-d'Ain, projet d'usine hydroélectrique (1907-1918).
 - Chute de P. : demande de concession et de déclaration d'utilité publique (1960).
 - Défrichement des Brotteaux : pétition (1973-1976).
 - Erosion de la rive droite (1974).
 - Proposition d'aménagement du cours inférieur de l'Ain (1975).
 - Projet de syndicat intercommunal (1977-1980).
 - Projet de réserve naturelle des Brotteaux (1979-1983).
- Ruisseau de l'Ecotay, travaux : voûte (1888), passerelle (1902), canalisation (1931-1935), couverture (1967).
- Etangs : liste, demandes de mise en eau (1893-1982).
- 05-9** Alimentation en eau potable. 1875-1984
- 05** Fontaine à Bellegarde, construction (1875-1876).
- Bornes fontaines et canalisations à Priay, construction (1879-1880).
- Puits au hameau de la Blanchère, construction (1889-1890).
- Fontaine et bassin aux Carronnières, projet de construction (1892).
- Liste des sources (1899).
- Travaux d'adduction d'eau à Priay, Bellegarde et aux Carronnières (1904-1908).
- Lavoir public aux Barrières : construction (1909-1910).
- Lavoir et abreuvoir aux Carronnières : projet de travaux (1917).
- Lavoir, abreuvoir, réservoir et murs du cimetière, réparations (1920-1923).
- Fontaine monumentale sur la place publique, construction (1923).
- Couverture de lavoirs et réparations aux bâtiments communaux (1924-1925).
- Puits de Bellegarde : réparation et installation d'une pompe (1926-1927).
- Lavoir à la Blanchère et urinoir à Priay, construction (1926-1927).
- 06** Adduction d'eau potable : dérivation aux sources du Durlet, canalisations, construction d'un réservoir : projet, marchés de travaux, subventions, comptabilité des travaux, actes d'acquisition de terrain (1929-1934).
- 07** Extension du réseau d'eau potable : projet, marché, comptabilité des travaux (1936-1938).
- Quartier du Falcon : demande de construction d'un bac abreuvoir (1935).
- Sources du Durlet : demande d'utilisation par Druillat (1937-1938).
- Branchement AEP rue du Pont (1938).
- Pompe : réparations (1942, 1946).

Réfection des captages (1956-1958).

Amélioration du réseau : poste de filtration et de stérilisation (1961-1968).

Extension AEP au Gargit Chareyziat, station de pompage (1964-1965).

Travaux d'aménagement station de pompage des Carronnières (1978).

Extension Chambard (1979).

Analyses d'eau (1963-1982).

08 Cahiers des relevés de compteurs (1931-1967).

09 Gestion de la distribution d'eau :

Règlements et tarifs (1906-1930, 1963).

Prix de l'eau (1930-1982).

Cahier de relevé des prises et des vannes (1960).

Convention avec la SDEI pour le relevé des compteurs (1967).

Contrats d'affermage du réseau d'eau (1968, 1977).

Comptes rendus d'exploitation (1976-1979).

Branchements d'eau (1978-1984).

Syndicat intercommunal des eaux de Priay et Villette : travaux (1965-1981).

010-12 Eaux usées, assainissement.

1959-1982

010 Construction de réseaux d'égout et de stations d'épuration (bourg de Priay, Bellegarde et Carronnières) : avant-projet, projet général d'exécution, enquête publique, marché, financement, comptabilité des travaux (1959-1967).

011 Extension du réseau (quartiers des Champagnes et de la Rivière, hameau du Biez) : projet, financement, marché de travaux, facturation, courriers (1976-1978).

Droits de branchement au réseau (1967-1977).

012 Stations d'épuration : contrat d'entretien (1966), contrôles et rapports (1969-1982).

Fosses septiques : suppression (1970-1971).

Service public de l'assainissement : convention, contrat d'affermage, avenants (1968-1979), taxe d'assainissement (1968-1981), indexation contractuelle (1975-1982).

013-14 Réseaux divers.

1839-1982

013 Service télégraphique : souscription, courrier (1897-1932).

Réseau téléphonique : courriers, plans (1903-1981).

Tramway d'Ars à Ambérieu : pétition des habitants demandant le passage par Priay : courriers (1901-1906).

Mines de lignite : courriers (1839-1910).

Réseau d'électricité : concessions de distribution (1903-1945), contrats d'entretien de l'éclairage public (1973-1982).

014 Travaux d'électrification et d'éclairage public : courriers, plans, marchés de travaux, factures (1903-1982).

Figure 7 - Chemins vicinaux : note récapitulative

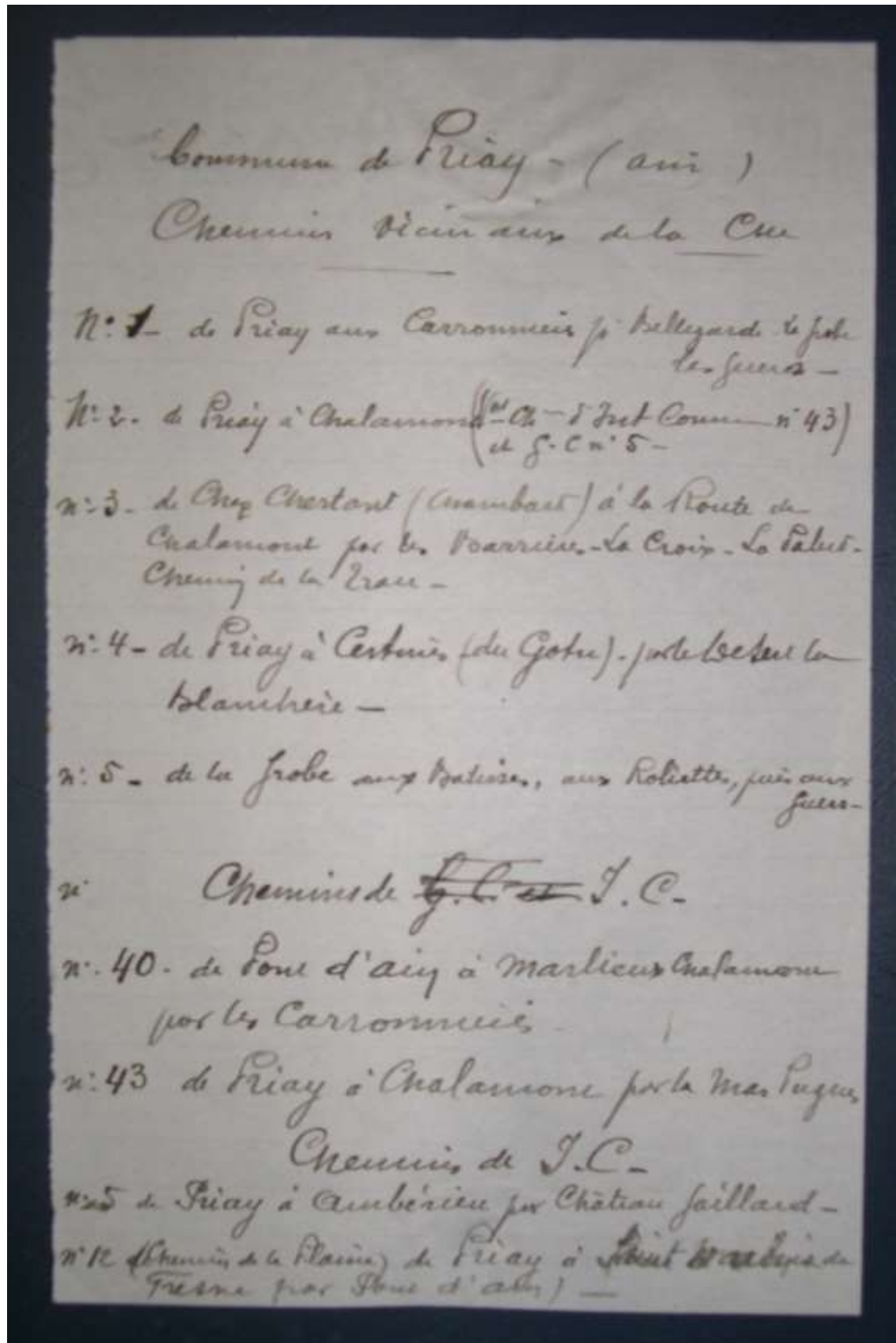


Figure 8 - Sources de Priay : liste (1899)

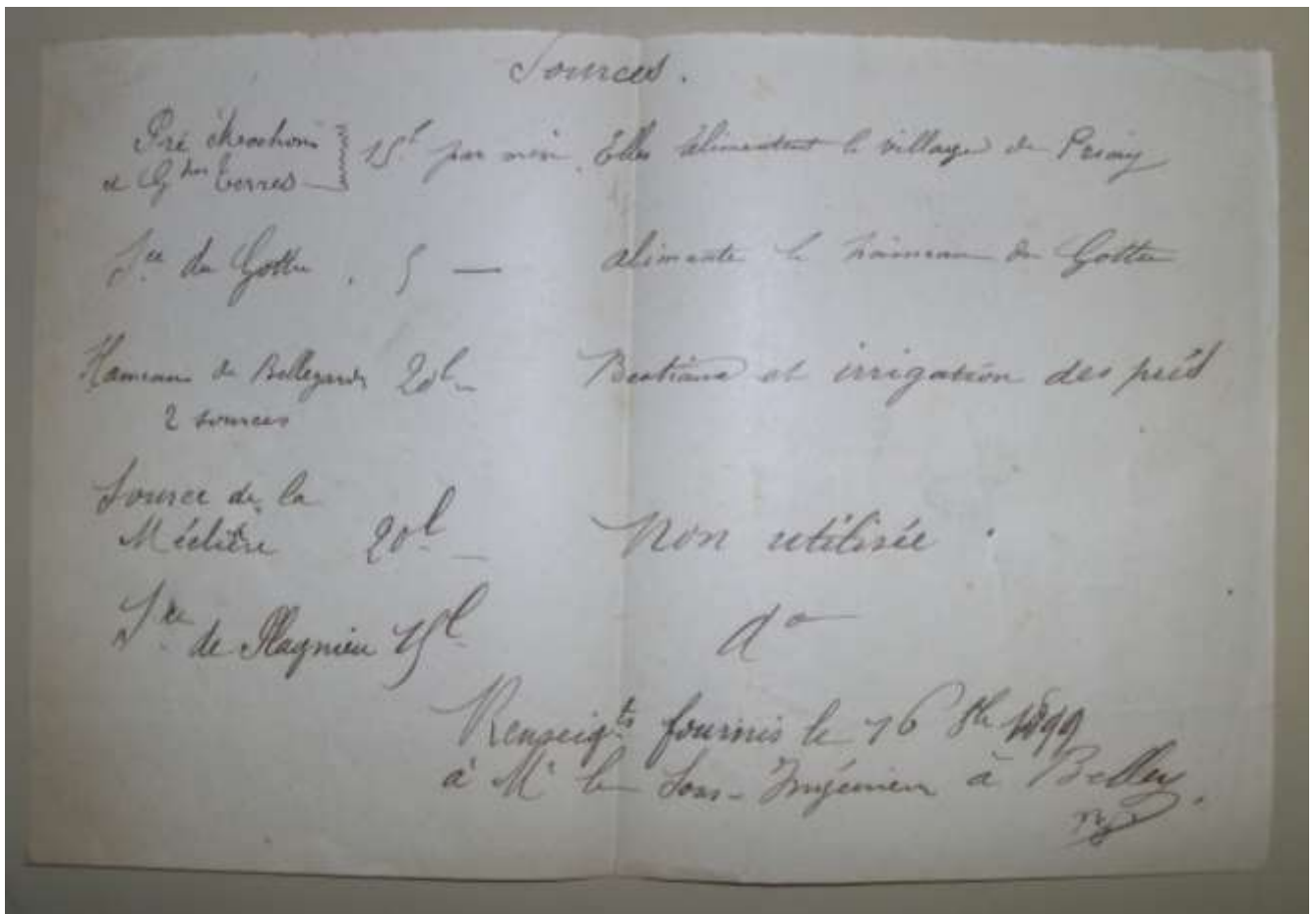


Figure 9 - Fontaine de Bellegarde : souscription pour la construction (1876)

Commune de Priay.

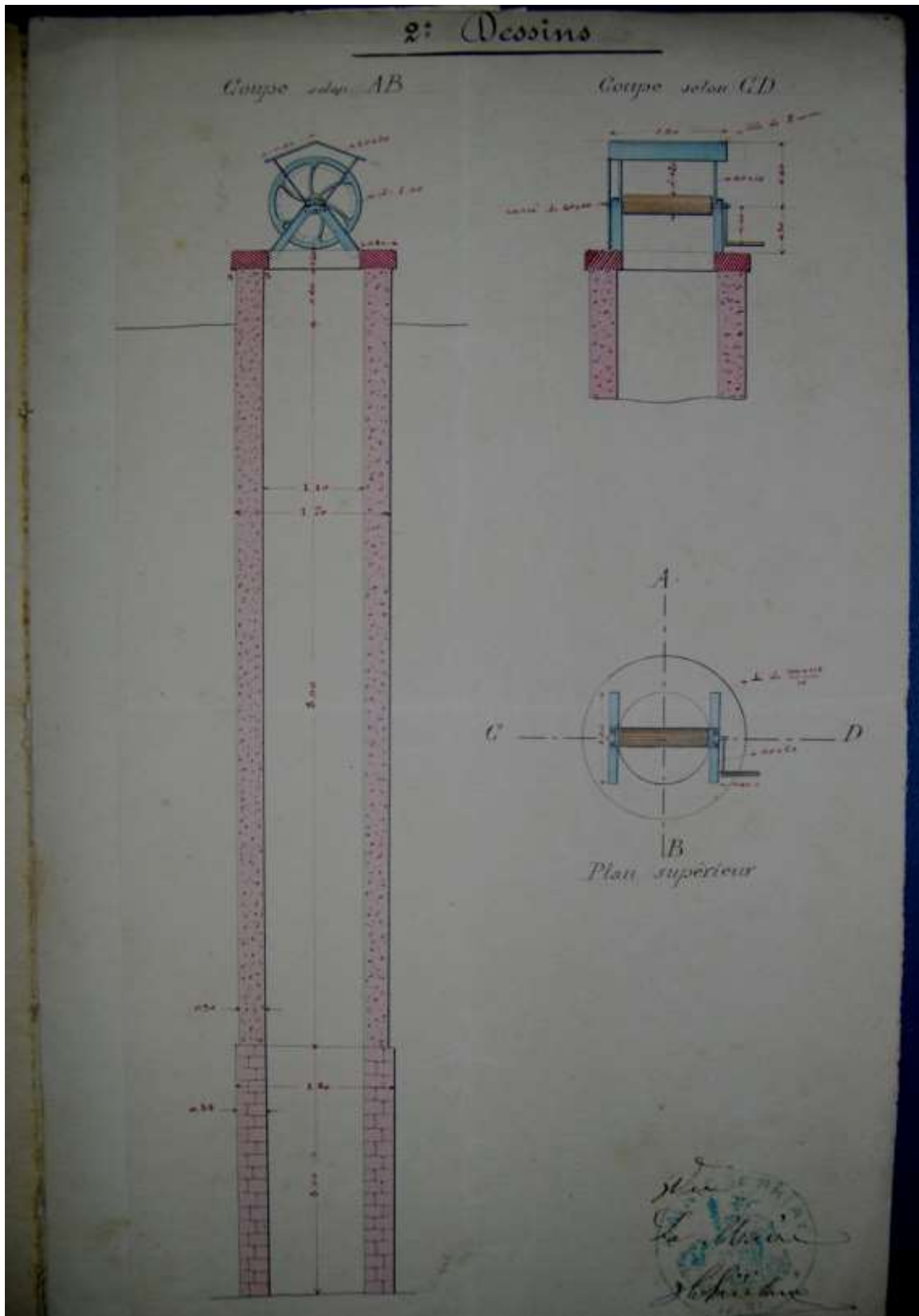
Souscription volontaire pour l'érection d'une fontaine au hameau de Bellegarde, près de la maison Seguin.

<i>Noms et prénoms des souscripteurs.</i>	<i>Sommes souscrites en argent.</i>	<i>Sommes souscrites en nature.</i>	<i>Signatures.</i>
<i>Gingot Pierre</i> 20	<i>vingt francs</i>	<i>une journée bois</i>	<i>Gingot</i>
<i>Seguin Jean Joseph</i> 100	<i>cent francs</i>	<i>trois journées</i>	<i>Seguin</i>
<i>Allard & Lullin</i> 20	<i>vingt francs</i>	<i>une journée bois</i>	<i>Allard</i>
<i>Carreau François</i> 50	<i>cinquante francs</i>		<i>Gingot & Allard</i>
<i>Buisson B. Pierre</i> 50	<i>cinquante francs</i>	<i>3 journées</i>	<i>Buisson Pierre</i>
<i>Chêne Claude</i> 2	<i>deux francs</i>	<i>une journée</i>	<i>Gingot & Allard</i>
<i>Corrillon Joseph</i> 20	<i>vingt francs</i>	<i>deux journées</i>	<i>Corrillon</i>
<i>Pin Pierre</i> 20	<i>vingt francs</i>	<i>une journée</i>	<i>Pin Pierre</i>
<i>Buisson François Michel</i> 20	<i>deux francs</i>	<i>quatre journées</i>	<i>Buisson Michel</i>
<i>Buisson François Louis</i> 5	<i>vingt francs</i>		<i>Gingot & Allard</i>
<i>Chêne Louis</i> 10	<i>deux francs</i>	<i>une journée</i>	<i>Gingot & Allard</i>
<i>Buisson Claude</i> 1	<i>un franc</i>		<i>Gingot & Allard</i>

101

Figure 10 - Puits de la Blanchère : construction (1889)

Figure 11 - Hygiène publique : pétition des riverains de l'Ecotay (1931)



Liézy le 7 Juillet 1931.

Monsieur le Docteur Loret, Inspecteur du Service de l'Hygiène du département de l'Ain.

Les habitants de la commune de Liézy-Saint-Nicolas ont l'honneur de porter à votre connaissance la situation déplorable et intolérable qui leur est faite par le voisinage du ruisseau d'Évêty dans les terrains du village de Liézy.

Le ruisseau coulant sur de certains terrains est complètement découvert dans d'autres. Sert de collecteur à tous les déchets et immondices, fosses d'aisance etc. f. etc. il n'y a à peu près pas d'eau, de là il se dégage des odeurs insupportables, d'un danger constant d'épidémie, empoisonnement des puits à pression etc.

Une visite d'improvison et nous vous serions infiniment reconnaissant d'obliger qui de droit à faire le nécessaire en fin de rendre notre belle petite commune habitable sans danger.

Je vous prie d'agréer Monsieur le Docteur, Inspecteur du Service d'Hygiène, nos respectueuses salutations. Sincèrement les Signataires.

Barrie H. Juchod Doyon St. Signat. Rochy. G. Barcken Bouchard... Fabre A. Berrie... Collet St. ...

Série P Culte

P1

Culte catholique.

1840-1909

Fabrique de l'église : budgets (1840-1900).

Séparation des Eglises et de l'Etat : circulaires, attribution des biens du culte au bureau de bienfaisance (1905-1909).

Série Q Assistance et prévoyance

- Q1-7** Bureau d'aide sociale. 1841-1990
- Q1-3** Registres des délibérations (1865-1954).
Q1 1865-1907
Q2 1907-1921
Q3 1921-1954
- Q4** Budgets (1842-1939).
- Q5** Comptes (1841-1942).
- Q6** Administration générale.
 Extraits des délibérations (1860-1980).
 Commission administrative : nomination des membres (1841-1979).
 Comptabilité et finances.
 Dons et legs (1841-1990).
 Factures (1896-1920).
 Tableaux synoptiques (1895-1901).
 Statistiques (1888-1911).
- Q7** Secours alloués et assistance médicale gratuite : courriers (1841-1950).
 Assistance médicale gratuite (1895-1984).
 Aide aux vieillards et aux infirmes (1907-1958).
 Aide sociale : demandes, notifications (1965-1982).
- Q8** Hospice, allocations, aliénés, retraites. 1812-1955
- Hospice de Varambon : courriers, arrêtés préfectoraux (1812-1843).
 Allocations familiales agricoles : réglementation, listes des bénéficiaires, courriers (1940-1943).
 Aliénés : arrêtés et ordres préfectoraux de placement, courriers (1843-1955).
 Retraites ouvrières et paysannes : listes des bénéficiaires, courriers, réglementation, carnets individuels, subventions (1911-1932).
- Q9-13** Protection infantile. 1875-1978
- Q9** Registre des déclarations des parents (1898-1923).
- Q10-12** Registres des déclarations de nourrices.
Q10 1880-1886
Q11 1886-1904
Q12 1904-1938
- Q13** Registres des nourrices (1877, 1878-1880, 1966-1978).
 Protection des enfants du premier âge : rapports annuels (1885-1895), réglementation (1897-1899), déclarations des parents (1877-1906).
 Enfants assistés : notifications de secours temporaires (1875-1916).

Série R Instruction publique, sciences, lettres et arts

- R1-2** Instruction publique. 1832-1982
- R1** Vie scolaire : courriers, délibérations (1833-1981).
Nomination du personnel enseignant (1832-1951).
Ecole laïque, gratuite et obligatoire : déclarations de scolarité des parents (1882), listes des enfants entre 6 et 13 ans (1882-1906).
Listes des enfants indigents ou recevant gratuitement les fournitures (1850-1895).
- R2** Matériel scolaire : inventaire, courriers (1846-1912).
Cantine : agrément pour les surveillantes (1962-1979).
Rapports d'inspection (1968-1982).
Transport scolaire : arrêtés préfectoraux, délibérations (1961-1982).
Admission des enfants à 3 ans (1980).
Indemnités de logement (1978-1982).
Ecole des Carronnières : indemnités à la maîtresse de couture (1894-1914).
Société de tir : factures, courriers (1907-1914).
Patronages laïc et libre : courriers (1914).
Sou des écoles : cahier des réunions (1946-1982).
Participation de Villette (1972-1982).
Ecole libres : déclarations, courriers (1832-1899).
- R3** Loisirs et tourisme. 1927-1982
- Office régional du cinéma éducateur : cahier des films loués et des factures, documentation, courriers (1927-1944).
- Droits d'auteurs et compositeurs : conventions avec la société des auteurs, courriers, délibérations, facturation (1930-1957).
- Comité des fêtes : organisation de la vogue (1972-1973).
- Comité départemental d'aménagement rural de l'Ain section tourisme, secteur de Pont-d'Ain : comptes rendus de réunion (1976).
- Camping : ouverture, classement, règlement (1967-1982), aménagement du camping (1963-1968), pétitions, courriers (1964-1977), recettes (1968-1980), statistiques annuelles de fréquentation (1972-1980), analyses d'eau (1972-1981), cahiers des campeurs (1981-1982).

Série S Divers

- S1-3** Assurance mutuelle contre les accidents et la mortalité du bétail.
1908-1930
- S1** Registre des délibérations (1908-1930).
S2 Registre des sociétaires (1908-1930).
S3 Livret du sociétaire de Clément Fructus (1908-1928).
- S4** Syndicat agricole : statuts.
1945
- S5** Caisse locale d'assurances mutuelles agricoles contre les accidents : statuts.
1962-1968
- S6-10** Société de secours mutuels « L'Avenir de Priay ».
1893-1934
- S6** Registre des délibérations (1893-1928).
S7 Registre de comptabilité (1893-1934).
S8-9 Livrets d'appel (1899-1932).
S8 1899-1911
S9 1911-1932
S10 Comptabilité : intérêts sur les fonds placés (1907-1933).
- S11-15** Société scolaire de secours mutuels et de retraite ou Mutuelle scolaire de Priay.
1899-1940
- S11** Registre des délibérations (1899-1914).
S12 Statuts (1899-1922), registres à souches des cotisations des sociétaires (1899-1929).
S13 Livrets de sociétaire (1899-1913), statistiques (1900, 1920-1924), courriers (1900-1938), documentation (1899-1924), adhésion à la Mutuelle maternelle de l'Ain (1923-1940).
S14 Comptabilité : livres de caisse (1899-1925), cahier des rentes inscrites sur les livrets (1921-1929), factures (1928-1937), situation de compte de fonds de retraite (1930-1940), bulletins annuels de situation de compte (1899-1933), cahiers des feuilles de maladie (1899-1935).
S15 Bulletins annuels et individuels de situation de compte de la Caisse des Dépôts et Consignation (1899-1936).

Série T Urbanisme

- T1** SDAU, courriers d'urbanisme, autorisations de voirie. 1967-1982
Schéma directeur d'aménagement et d'urbanisme (SDAU) du Haut-Rhône : rapports, plan, délibérations (1972-1976).
Courriers d'urbanisme (1967-1981).
Autorisations de voirie (1971-1982).
- T2-16** Permis de construire.
- T17** Certificats d'urbanisme. 1973-1982

Archives contemporaines

(postérieures à 1982)

1 W Administration communale

Délibérations et conseil municipal

1W1-2	Registres des délibérations.	1978-2002
	1W1 1978-1992	
	1W2 1992-2002	
1W3-5	Extraits des registres des délibérations.	1983-2010
	1W3 1983-1997	
	1W4 1998-2003	
	1W5 2004-2010	
1W6	Conseil municipal.	1983-2008
	Membres : listes du conseil, listes des commissions, arrêtés municipaux, démissions (1983-2006). Cahiers des séances (1984-2001). Maires : bilan R.S. (1983-1995), liste des maires (2001). Commissions : comptes rendus de l'urbanisme (2001-2008).	

Actes administratifs de la commune

1W7-8	Arrêtés municipaux.	1983-2010
	1W7 1983-2008	
	1W8 2009-2010	

Correspondance

1W9-10	Cahiers des courriers envoyés et reçus.	1983-2011
	1W9 1983-2000	
	1W10 2001-2008, cahiers des chronos (2000-2011)	

1W11-16	Chrono.	2009-2014
	1W11	2009
	1W12	2010
	1W13	2011
	1W14	2012
	1W15	2013
	1W16	2014

1W17	Plis, éphémérides et agendas.	1983-2008
	Plis amenés par le garde champêtre : cahiers (1983-1999). Éphémérides de la secrétaire de mairie (2000, 2005). Agendas du maire (2006-2008).	

Information municipale, vie publique, matériel communal, assurances

1W18	Matériel communal.	1983-2013
	Inventaire : factures, certificats (1983-2004). Véhicules communaux : certificats de cession, pièces comptables (1987-2012). Extincteurs (1989-1996). Tracteur et équipement : achat (1988). Informatique : factures, déclarations CNIL, contrats (1991-2013). Lecteur reproducteur (1992-2008). Photocopieurs : école (1994-2006), mairie (1996-2008).	

1W19	Assurances.	1983-2012
	Contrats multirisques (1996-2012). Contrats des bâtiments (1983-1991). Sinistres (2001-2008). Dépôts de plainte (1997-2008).	

1W20-21	Bulletins municipaux et documents préparatoires.	1983-2013
	1W20	1983-2002
	1W21	2003-2013

1W22	Revue de presse, vie publique, inventaire.	1988-2012
	Revue de presse : articles concernant la commune, courriers avec Madame J, correspondante de la Voix de l'Ain (1996-2012). Course poursuite du 5 décembre 2008 (2008-2009). Inventaire communal (1988, 1998). <i>La Gazette de Priay</i> (2008-2010).	

Affaires litigieuses et contentieux

1W23-24	Affaires litigieuses.	1983-2013
1W23	Courriers (1995-2006).	
1W24	Dossiers constitués (1983-2013).	
1W25-26	Contentieux.	1998-2013
1W25	Contentieux portés devant le tribunal administratif. Contre J. (1998-2002). Contre consorts P. (2006-2007). Contre M.C. (2008). Contre J-F.R. (2008). Contre R.M. (2008). Contre P.M. (2010).	
1W26	Contre J.A. (2009-2013).	

Intercommunalité

1W27-29	Intercommunalité.	1983-2012
1W27	Communauté de communes Rives de l'Ain-Pays du Cerdon : création (2011). SIVOM puis communauté de communes de Pont-d'Ain, Priay et Varambon : arrêtés préfectoraux (1986-2006), participation aux travaux d'assainissement agricole (1985-1999), participation OPAH (1989-1993), participation aux frais de fonctionnement (1985-1998), collecte et traitement des ordures ménagères (1983-2001). Syndicat intercommunal des eaux de Villette et Priay : délibérations, statuts (1983-2001). Syndicat intercommunal de voirie des cantons de Ceyzériat, Pont-d'Ain et Treffort : statuts, arrêtés préfectoraux, délibérations (1984-2004). Communauté de communes du Bassin de vie d'Ambérieu : projet (2002).	
1W28	SIVU de la région de Pont-d'Ain : arrêtés préfectoraux (2011-2012). Syndicat mixte des Rives de l'Ain, création d'une zone d'activités économiques au lieu-dit Pont-Rompou : documents de travail, comptes rendus de réunion (2008-2011).	
1W29	Syndicat mixte d'études sur l'espace nautique du bassin de vie d'Ambérieu-en-Bugey, piscine Laure Manaudou (1999-2002). CAP3B : comptes rendus de réunion (2007-2010).	

2 W Comptabilité

2W1-20	Budgets, comptes, grands livres.	1983-2011
2W1	1983-1985	
2W2	1986-1988	
2W3	1989-1990	
2W4	1991-1993	
2W5	1994-1996	
2W6	1997	
2W7	1998	
2W8	1999	
2W9	2000	
2W10	2001	
2W11	2002	
2W12	2003	
2W13	2004	
2W14	2005	
2W15	2006	
2W16	2007	
2W17	2008	
2W18	2009	
2W19	2010	
2W20	2011	
2W21-32	Bordereaux de titres et de mandats.	2000-2012
2W21	2000-2001	
2W22	2002	
2W23	2003	
2W24	2004	
2W25	2005	
2W26	2006	
2W27	2007	
2W28	2008	
2W29	2009	
2W30	2010	
2W31	2011	
2W32	2012	

2W33-59	Factures.	2001-2013
	2W33 2001 (1-386)	
	2W34 2001 (406-704)	
	2W35 2002 (1-360)	
	2W36 2002 (387-701)	
	2W37 2003 (1-348)	
	2W38 2003 (356-680)	
	2W39 2004 (1-375)	
	2W40 2004 (376-744)	
	2W41 2005 (1-328)	
	2W42 2005 (352-677)	
	2W43 2006 (1-363)	
	2W44 2006 (364-710)	
	2W45 2007 (1-484)	
	2W46 2007 (485-811)	
	2W47 2008 (1-391)	
	2W48 2008 (392-791)	
	2W49 2009 (14-424)	
	2W50 2009 (456-802)	
	2W51 2010 (14-400)	
	2W52 2010 (401-810)	
	2W53 2011 (16-360)	
	2W54 2011 (361-836)	
	2W55 2012 (18-380)	
	2W56 2012 (381-827)	
	2W57 2013 (19-380)	
	2W58 2013 (381-782)	
	2W59 Factures assainissement et CCAS (2000-2010).	
 2W60-61	 Fiscalité, impôts locaux, dette publique, TVA.	 1977-2012
	2W60 FCTVA (2003-2007).	
	Redevance de forage : titres de recettes (2001-2006).	
	Taxe locale d'équipement (1999-2008).	
	Extraits des rôles (1983-2011).	
	2W61 Restes à réaliser (1983-2008).	
	Situation financière : états annuels (1983-2008).	
	Emprunts terminés : contrats, tableaux d'amortissement, courriers (1977-2011).	
	Placements de trésorerie (2006-2012).	

3 W Etat civil, population, agriculture, cadastre, impositions

Etat civil

3W1-6	Registres d'état civil.	1983-2002
3W1-2	Naissances.	
3W1	1983-1992	
3W2	1993-2002	
3W3-4	Mariages.	
3W3	1983-1992	
3W4	1993-2002	
3W5-6	Décès.	
3W5	1983-1992	
3W6	1993-2002	
3W7-8	Pièces annexes de l'état civil.	1977-2012
3W7	Décès : avis de mention, permis d'inhumér, transport de corps (1977-2010).	
3W8	Naissances : avis de mention (2005-2010). Mariages : certificats de publication (2006-2012). Divorces : notifications de jugement (2005-2010). Registre des avis de mention (2001-2006).	

Population, affaires militaires

3W9	Recensement de la population.	1990-2012
3W10	Recensement militaire : listes communales.	1983-2010

- 3W11-13** Sapeurs-pompiers. 1983-2011
- 3W11-12** Vacations.
3W11 1983-1998
3W12 1999-2011
- 3W13** Personnel : courriers, arrêtés, listes des membres (1983-2007).
 Comptes rendus de réunions (1995-2007).
 Hydrants : contrôles des bornes incendie (1997-2002).
 Comptabilité : listes des dépenses et recettes (1984-1992), subventions (1984-2005), remboursement de l'assurance mutuelle (1986-2006).

Elections

- 3W14-17** Elections politiques. 1983-2014
- 3W14** Listes électorales (1985-2007).
- 3W15** Révision de la liste électorale (2012-2013).
 Tableaux des rectifications (2003-2012).
- 3W16-17** Opérations de vote.
3W16 Municipales (1983-2014).
3W17 Cantonales (1985-2011).
 Législatives (1986-2012).
 Régionales (1986-2010).
 Européennes (1984-2014).
 Référendum (1988-2005).
 Présidentielles (1988-2012).
 Sénatoriales (1989-2008).
- 3W18-19** Elections socio-professionnelles. 1983-2013
- 3W18** Prud'hommes (1987-2007).
- 3W19** CNRACL (2008).
 Chambre de commerce (1985-2012).
 Propriété forestière (1986-2010).
 Baux ruraux (1983-2010).
 Chambre des métiers (1983-1995).
 Mutualité sociale agricole (1984-2013).
 Sécurité sociale (1983).
 Chambre d'agriculture (1989-2012).

Calamités agricoles et viticulture

- 3W20** Intempéries, sécheresse et calamités agricoles : déclarations des dommages, photographies, listes des dégrèvements d'impôt, arrêtés préfectoraux. 1983-2011
- 3W21-22** Viticulture : déclarations de stock et de récoltes. 1976-2007
- 3W21** 1976-1989
- 3W22** 1990-2007

Police

- 3W23** Justice et police économique et générale. 1984-2009
- Justice : listes des jurés (1984-2009).
Registre de dépôt des actes d'huissier (1994-2007).
Registre des autorisations de sortie du territoire (1983-2012).
Chasse : cahiers des demandes de permis (1985-1997).
Association Ni'Co Fan'Club de Priay (2006-2007).
- 3W24** Aérodrome d'Ambérieu-en-Bugey, servitudes aéronautiques : avant-projet, pétition, dossiers d'enquête publique. 1986-1993

Impôts locaux

- 3W25** Extraits des rôles. 1981-2011
- 3W26-31** Revenu agricole, cadastre, impôts fonciers. 1980-2008
- 3W26** Impôts locaux et données cadastrales : microfiches (1980-2003), CD-Rom (2005-2008).
Propriétés bâties : récapitulatifs annuels (1993-2008).
Tables parcellaires (1990-1991).
Impôt sur le revenu agricole : listes (1983-2008).
Droit de bail : déclarations (1983-2003).
- 3W27** Evaluations foncières et révision cadastrale : tableaux des coefficients, listes des locaux, avis d'affichage, courriers (1987-2008).

- 3W28-31** Feuilles supprimés.
3W28 1983-1986
3W29 1987-1990
3W30 1991
3W31 1991

Commerce, agriculture, santé et environnement

- 3W32** Commerce, agriculture et police générale. 1983-2011
- Gens du voyage : courriers, questionnaires (1999-2002), projet d'aire de grand passage (2005-2006).
 Agriculture : courriers avec la Direction départementale de l'agriculture et de la forêt (1995-2006).
 Bouilleurs de cru : listes (1996-2008).
 Débits de boisson permanents : déclarations (1983-2008).
 Buvettes temporaires : arrêtés municipaux (1983-2007).
 INSEE : enquêtes sur les fonctionnaires (1985-2008).
 Piégeages : déclarations (1983-2008).
 Commerce et entreprises de Priay :
 Fermeture de l'Express (2000).
 Location puis vente de la Mère Bourgeois (2000, 2006).
 Entreprise YS (1999-2001).
 Le Bistrot (2000).
 Superette Vival (2001).
 Boucherie-charcuterie (2011).
- 3W33-34** Santé et environnement. 1983-2008
- 3W33** Santé : recherche d'un médecin (2001), risque de fermeture de la maison médicale de garde d'Ambérieu (2006).
 Grippe aviaire : recensement des poulaillies, réglementation, affichage (2006-2008).
 Pompes funèbres : contrat (1991-1992).
 Ordures ménagères : ramassage (1983-1984).
 Décharge brute des Carronnières : courriers, plan (1993-1994).
 Décharge brute des Brotteaux : courriers, arrêté de mise en demeure (1994-2000).
 Déchetterie d'Ambérieu : convention, courriers (1999-2001).
 Communauté de communes de Pont-d'Ain : rapport de réhabilitation des décharges (2002), étude de mise en place d'un réseau de déchetteries (2004).
 Déchets sur Ambronay : courriers, procès-verbal d'audition, coupure de presse, photographies (2005).
 Dératisation Bellegarde (2007).
- 3W34** Plan de prévention des risques, inondations, crues torrentielles, glissements de terrain et ruissellements sur le versant : enquête publique, arrêtés préfectoraux, plans, règlement, rapport de présentation (2001-2002).
 Risques naturels et technologiques majeurs : arrêté préfectoral (2006).

4 W Personnel

- 4W1-4** Dossiers de personnel : arrêtés, délibérations, fiches de notation, dossier de retraite, courriers. 1970-2012
- 4W5-10** Rémunération. 1983-2012
- 4W5-7** Bulletins de salaires (1989-2011).
- 4W8** Journal de paie (1983-2012).
- 4W9** Préparation : cahiers (1984-2006).
Validation des fiches de paie : comptes rendus (2002-2012).
- 4W10** Elus. – Bulletins d’indemnité (1992-2012). Retenus à la source (2001-2011).
Décorations (1998-2005).
- 4W11-14** Cotisations et charges sociales : récapitulatifs annuels, trimestriels et mensuels. 1983-2011
- 4W11** Ircantec (1983-2011).
Urssaf (1983-2011).
- 4W12** CNRACL (1983-2011).
CDG (1988-2010).
- 4W13** CNFPT (1988-2011).
Mutuelle MGPCL puis MNT (1981-2011).
- 4W14** Assedic (1990-2010).
Fonds de solidarité (1992-2011).
Supplément familial (1986-2008).
Retraite additionnelle ERAFP (2005-2011).

- 4W15** Assurances et prévoyance. 1983-2014
- Assurances du personnel : contrats, avenants, dossiers maladies et accidents du travail (1983-2009).
Caisse nationale de prévoyance (1983-1992).
Gras Savoye (1992-2014).
Contrat groupe du Centre de Gestion (2007-2013).
Accidents du travail (1983-1993).
Dossiers maladies (1993-2010).
-
- 4W16** Gestion collective. 1984-2014
- Visites médicales : convocations, factures (1984-2006).
Notes de service sur les horaires de travail (1995-2005).
Aménagement et réduction du temps de travail, passage aux 35 heures : délibérations, courriers, documentation (2001).
Remplacement de la secrétaire de mairie : candidatures, offre d'emploi (2014).
Stages (1999-2009).

5 W Travaux sur les bâtiments

- 5W1-2** Mairie. 1983-2005
- 5W1-2** Réhabilitation (1983-1986).
- 5W1** Avant-projet, consultation, appel d'offres, marchés.
- 5W2** Emprunts, subvention, factures, comptes rendus de chantier, dossier des ouvrages exécutés.
- 5W3** Travaux : devis, factures, subventionnement, délibérations, courriers (1992-2005).
- Deux salles de réunion, aménagement dans deux salles de classes (1992-1993).
Bureau de poste, aménagement (1993-1996).
Toiture, rénovation (1998-1999).
Nouvelle installation téléphonique (1999).
Combles, aménagement (2000).
Façades de la mairie et des salles de réunion, réfection et consolidation (2003-2004).
Entretien chauffage (2005).
- 5W4-10** Bâtiments scolaires. 1985-2010
- 5W4-6** Groupe scolaire, construction (1988-1993).
- 5W4** Contrat architecte, esquisses, courriers, emprunt, subventionnement, appel d'offres, plans.
- 5W5** Marchés des travaux.
- 5W6** Assurance, comptes rendus de chantier, factures, contrôle technique, caution bancaire, contrat EDF, inauguration.
- 5W7** WC des écoles, fermeture : devis, subventionnement, factures (1985-1986).
Cantine : réaménagement, prêt, attestation d'absence d'amiante (1996-1997).
Projet de chauffage dans le groupe scolaire (1997).
Salle de motricité de l'école : diagnostic solidité toiture (2002).
Étanchéité de la toiture de l'école : devis, factures, subventionnement (2005-2007).
- 5W8-10** Groupe scolaire, extension et création de deux classes (2006-2010).
- 5W8** Contrat architecte, avant-projet, emprunt, subventionnement, dossier provisoire de permis de construire, appel d'offres, ordres de service.
- 5W9** Marchés de travaux, comptes rendus de chantier, procès-verbaux de réception.
- 5W10** Commission de sécurité, mission SPS, contrôle technique, factures, caution, dossier des ouvrages exécutés.

- 5W11-13** Garages communaux et salle de réunion, aménagement dans une ancienne usine.
1993-1998
- 5W11** Projet abandonné : contrat de maîtrise d'œuvre, projet, esquisse, subventionnement, factures (1993-1996).
- 5W12-13** Construction (1996-1998).
- 5W12** Projet, maîtrise d'œuvre, mission SPS, bornage, emprunt, subventionnement, appel d'offres, marchés de travaux, procès-verbaux de réception.
- 5W13** Factures, cautions bancaires, contrôle technique, comptes rendus de réunion, plans de récolement, travaux réseaux divers, assurance, courriers.
- 5W14-15** Autres bâtiments communaux.
1982-2013
- 5W14** Salle de réunion rue de la Rivière : travaux d'acoustique (1999).
Bâtiment de la poste, réhabilitation en logement : projet (1986), réhabilitation en huit logements : projet, avant-projet, plans, dossier provisoire du permis de construire, comptes rendus de chantier (1992-1995), garantie financière avec la Semcoda (1995-2000).
Salle des fêtes, travaux de réfection : devis, factures, subventionnement (2002-2007), travaux d'isolation : subventionnement (2012-2013).
Mairie, salles de réunion, salle des fêtes, réfection des façades et enfouissement des lignes électriques (2003-2004).
Garage des pompiers, isolation (2007).
Cabinet du docteur : réhabilitation (2001).
Bibliothèque, aménagement (1995-1996), agrandissement (2000-2001).
Lavoir de Bellegarde : restauration (2010).
- 5W15** Terrain de football : installation de douches (1985-1986), aménagement du terrain (1991), acquisition de matériel (1992), agrandissement des vestiaires (1993).
Jeux de boules : sanitaires (1985-1986), éclairage (1997).
Camping : travaux d'améliorations (1982-1986), mise en conformité (1994-1995), pré-diagnostic solaire (2002), aire de jeux (2006).
- 5W16-17** Edifices du culte.
1984-2012
- 5W16** Presbytère : rénovation de l'appartement du médecin (2001), aménagement de trois logements Opac (2005-2008).
Cimetière : élargissement de l'entrée (1996), autorisations de travaux (1984-2010)⁴, ossuaire (2008), réfection des allées (2009).
- 5W17** Eglise : réparations (1987-1992), toiture (1997), clocher (1998-1999), nef (1999), classement d'objets mobiliers (2002-2006), inventaire du patrimoine mobilier (2007), chapelles (2008), réfection des façades nord (2011-2012), travaux de mise en valeur (2011-2012).

⁴ Contient quelques concessions entre 1901 et 1952.

- 5W18** Maison de retraite, fonds de solidarité logement et OPAH. 1987-2003
 Maison de retraite : projet d'implantation (1990).
 Fonds de solidarité logement : convention, participation de la commune (1991-2003).
 Opération programmée d'amélioration de l'habitat (OPAH) avec le SIVOM de Pont-d'Ain : convention d'étude, études de réalisation, rapport, courriers (1987-1992).
- 5W19-20** Maison de santé pluridisciplinaire, construction. 2008-2012
- 5W19** Projets, plans, appel d'offres et consultation, pièces contractuelles du marché.
- 5W20** Subventionnement, répartition des lots, inauguration, factures.
- 5W21** Sécurité. 1997-2010
 Contrat Apave (1997-2007).
 Rapports de visite de contrôle : salle des fêtes (1991-2010), mairie (2008-2010), église (2009-2010), groupe scolaire (1997-2010), camping (2001-2004), aires de jeux (2001), cages de football (1997).
 Rapports de la commission de sécurité (2004-2008).
 Amiante : contrôles (1997-2005).
- 5W22** Entretien. 1975-2009
 Contrats d'entretien du chauffage des bâtiments (1975-1996).
 Entretien des locaux : contrats, facturation (1994-2009).

6 W Travaux sur les réseaux

Voirie

- 6W1-17** Travaux de voirie. 1983-2013
- 6W1** Voies communales et rurales : plans (s.d.).
Vitesse et circulation : pétitions, contrôle de vitesse, enquêtes de circulation, courriers (1983-2010).
Plans du village et numérotation des rues (2002-2009).
Direction départementale de l'équipement : enquêtes annuelles sur les investissements des bâtiments et travaux publics, listes des autorisations d'occuper le sol, courriers (2000-2008).
- 6W2** Programmes de voirie : devis, délibérations, factures (1983-2011).
- 6W3** Groupements de commandes : délibérations, conventions, courriers (2002-2003).
Conventions Atesat (2003-2007).
Entretien et modernisation sur les voies communales : appel d'offres, marché, factures (2003-2004).
- 6W4** Rue de la Rivière, aménagement : demandes de subvention, marché, factures (2006-2008).
- 6W5** Chemin des Champagnes, évacuation des eaux pluviales : projet (1996), travaux (2008-2009).
Lotissement Les Grandes Champagnes, évacuation des eaux pluviales : rapport d'inspection, plans, avant-projet, contrat de maîtrise d'œuvre, facturation (2002-2006).
RD984 entre Meximieux et Pont-d'Ain, aménagement : enquête publique (1992-2001).
RD90 et 90A entre Varambon et Chalamont : enquête publique et parcellaire (1995-1998).
- 6W6-14** Aménagement de la traverse du bourg (RD984), de la route des Dombes (RD93) et de la traverse du hameau de Bellegarde (RD90B) (2009-2013).
- 6W6** Projets, appel d'offres et consultation, réunions de chantier, factures, correspondance, travaux annexes.
- 6W7** Maîtrise d'œuvre.
- 6W8** Plans.
- 6W9** Constats d'huissier.
- 6W10** Subventionnement.
- 6W11** Lot 1 ferme.
- 6W12** Lot 1 : tranches conditionnelles 1 et 2.
- 6W13** Lot 2.
- 6W14** Lot 3.
- 6W15** Renforcement d'un mur de soutènement route des Dombes : maîtrise d'œuvre, appel d'offres et consultation, réunions de chantier, pièces contractuelles du marché, factures, travaux annexes (2010-2011).

- 6W16** Abribus (1983-1984).
Meubles urbains (1983).
Plaques de rues et blason (1993-1994).
Feux tricolores (1996-1997).
Aire de jeux de Bellegarde (1997-1998).
Opération Cœur de village : aménagement de parkings (1997-2012).
Pont de Priay, consolidation et élargissement (2003-2006).
Place de Priay : compte-rendu de réunion avec le CAUE (2007).
- 6W17** Aire de jeux des Carronières : devis, factures, demandes de subvention (2003-2008).

Régime des eaux

- 6W18** Biefs et rivières. 1983-2010
- Biefs : aménagement, curage (1983).
L'Ecotay : courriers (1997-2007).
Le Suran et ses affluents : contrat de rivière (2008).
Rivière d'Ain :
 Surveillance des eaux de baignade (1983-2009).
 Plan des surfaces submersibles (1985).
 Protection de la rive gauche : esquisse de solution (1986), problèmes de sécurité (1992).
 Instabilité de terrain : cartographie (1995).
 Zones humides : cartographie (1999).
Restauration des lônes (2010).
- 6W19** Natura 2000 et Conservatoire Rhône-Alpes des espaces naturels (CREN). 1996-2008
- Natura 2000, basse vallée de l'Ain et étangs de la Dombes : arrêtés préfectoraux, comptes rendus de réunion, plans, rapports (1996-2006).
CREN : restauration des pelouses sèches, des lônes des Terres Soldats et de Bellegarde (2004-2008).
- 6W20-21** Basse vallée de l'Ain, schéma d'aménagement de la gestion des eaux (SAGE). 1991-2013
- 6W20** Etat des lieux, étude de définition (1991).
SIVU du Bassin versant de la Basse Vallée de l'Ain : arrêtés préfectoraux (1995-2006).
Etude géomorphologique (1999).
Projet de SAGE, cartes (2000-2001).

- 6W21** SAGE (2003).
 Contrat de bassin : études (2002), dossier final (2006).
 Gestion et entretien des affluents de la basse vallée de l'Ain : enquête publique (2007).
 Enquête publique SAGE (2013).

Alimentation en eau potable

- 6W22-25** Syndicat intercommunal des eaux de Villette et Priay. 1985-2009
- 6W22** Affermage : contrats et avenants (1985-1998), consultation (2007).
 Tarifs de l'eau (1984-1998).
 Branchements : demandes, droits, affaire L, remboursements (1985-1998).
- 6W23** Comptes rendus annuels d'exploitation (1996-2010).
- 6W24** Analyses d'eau (1983-2008).
 Pollution de la rivière d'Ain (1994).
 Protection des zones de captage (1992-1995).
 Etude d'un schéma d'interconnexion des eaux du sud-ouest de l'Ain (2002).
- 6W25** Travaux (1983-2012).
 Plans du réseau d'eau (1998).
- 6W26** Station de pompage, extension du réseau et réserve. 1984-2009
- Station de pompage de la Blanchère, système de stérilisation : devis, factures (1984).
- Extension du réseau d'eau de Bellegarde : avant-projet, marché, facture, emprunt, subvention (1984-1985).
- Réserve de défense incendie aux Barrières : branchement d'eau pour alimentation (2009).

Assainissement

- 6W27-28** Affermage. 1986-2006
- 6W27** Avenants du contrat de 1974 (1986, 1994).
 Contrat (1995).
 Avenants (2000, 2002).
 Prorogation de 4 mois (2006).
 Contrat (2006).
- 6W28** Consultation, candidature SDEI, procédure (2006).

6W29	Comptes rendus techniques, financiers et d'activité.	1989-2010
6W30	Travaux sur le réseau. Etudes diagnostic du réseau d'assainissement (1990-1991). Travaux neufs de branchement au réseau d'assainissement : convention SDEI (1994-1995). Assainissement individuel : fiches de renseignement (1999-2000). Zonage d'assainissement : convention, subvention, factures, enquête publique, plans, dossier approuvé (2002-2008). Travaux sur le réseau (1993-2013).	1990-2008
6W31	Hameau des Barrières, raccordement au réseau communal : avant-projet, projet d'exécution, subventions, emprunt, marché, factures, plans des travaux.	1986-1990
6W32	Hameau du Biez, raccordement à la station de Bellegarde : avant-projet, subvention, consultation, marché, comptes rendus de chantier, factures, plan de récolement.	1997-1998
6W33	Hameau des Carronnières, raccordement à la station de Bellegarde : avant-projet, consultation, subvention, appel d'offres, marchés, factures, dossier d'intervention ultérieur sur l'ouvrage, comptes rendus de réunion.	1998-1999
6W34	Hameaux des Carronnières et de Bellegarde, création de réseaux d'eaux usées et élimination d'eaux parasites : étude préliminaire, avant-projet, subvention, mission de coordination SPS, consultation, marché, factures, plans de récolement, comptes rendus de chantier.	1999-2001
6W35-36	Station d'épuration de Bellegarde, construction.	1992-2005
6W35	Avant-projet, étude géotechnique, enquête publique, subventions, consultation, appel d'offres.	
6W36	Marchés, plans de récolement, factures, dossier technique, comptes rendus de chantier, alimentation électrique. TVA (2001-2004). Fissures (2001-2005).	

- 6W37-39** Station d'épuration du bourg, reconstruction. 2003-2008
- 6W37** Dossier explicatif, plans de masse, levée topographique, maîtrise d'œuvre, étude de sol, subventions, contrôle technique, mission SPS, permis de construire.
- 6W38** Consultation, appel d'offres, marchés, factures, comptes rendus de chantier, installations électrique et téléphonique, inauguration, attestations TVA, acoustique.
- 6W39** Dossier des ouvrages exécutés.
- 6W40** Contrôles et primes pour épuration. 1983-2012
- Stations d'épuration, contrôles : comptes rendus du Satese (1983-2012).
Primes pour épuration et redevances pour pollution (2001-2010).
- 6W41** Réseau d'assainissement du Biez, de Bellegarde et des Carronnières : tests d'étanchéité et inspections télévisées. 1998-2009
- 6W42** Epanchage des boues : rapports de présentation, plans d'épandage, bilans agronomiques, programmes prévisionnels, analyses des boues, convention sur la valorisation. 1996-2012

Réseaux divers

- 6W43** Réseau téléphonique. 1978-2008
- Travaux sur le réseau (1984-1999).
Installations téléphoniques (1992-1996).
Cabine téléphonique place de la Mairie (1978-2003).
Supports mixtes PTT et EDF (1980-1989).
Câble souterrain de télécommunication Lyon-Bourg (1994-1995).
ADSL (2007).
Mas Falcon (2008).
- 6W44** Réseau postal, gaz, wifi, télévision et numérisation. 1982-2011
- Réseau postal : courriers sur le fonctionnement du bureau de poste (1982-2004), pétition contre la diminution des horaires d'ouverture (1993), fermeture du bureau et mise en place d'un relais poste (2005-2006).
Réseau de gaz : enquête auprès des particuliers pour le branchement au gaz de ville (2009).
Relais wifi au lieu-dit Charéziat : projet d'installation (2009).
Télévision tout numérique : passage (2011).
Numérisation avec le syndicat d'électricité : cadastre et système d'information géographique (2001), plan local d'urbanisme (2007-2008).

- 6W45-48** Réseau d'électricité. 1982-2013
- 6W45** Travaux d'électrification (1978-2000).
Coupures de courant aux Carronnières (2010).
Eclairage public : contrats d'entretien (1990-2000), subventions du syndicat d'électricité (1982-2011).
- 6W46** Eclairage public : travaux (1986-2006).
Travaux annuels (1986-2013).
- 6W47** Mas Falcon, la Violière et les Verchères : renforcement et enfouissement (2003-2004).
Lotissements La Soleil levant, le Beau Rivage, les Grands Champagnes, le Clos du Pré Fleuri (2006-2008).
Hameau du Biez et pose de quatre lampes (2007-2009).
- 6W48** Renforcement basse tension : travaux (1983-2009).
- 6W49** Liaison ferroviaire transalpine Lyon-Turin : consultation, comptes rendus de réunion, plans. 1997-2011

7 W Gestion des biens communaux

- 7W1-5** Achats, ventes, échanges, donations : actes notariés, procès-verbaux de bornage, courriers. 1980-2012
- 7W6** Achats et ventes non aboutis, droits. 1983-2008
- Achats et ventes non aboutis (1984-2008).
- Droit de place : délibérations, bordereaux de versement, titres de recette (1984-2004).
- Droit de chasse : baux, délibérations, courriers (1985-1995).
- Droit de pêche et location du plan d'eau : conventions, baux, pétition, délibérations, courriers (1983-2006).
- Terrains aux Brotteaux, location : baux ruraux (1983-1999).
- 7W7-8** Locations. 1981-2011
- Salle des fêtes, locations temporaires : règlement, inventaire, délibérations (1983-2010).
- Locations : baux, délibérations, courriers :
Presbytère (1981-2006).
Cabinet médical (1986-2011).
Logement de fonction de la poste (1982-1993).
Bureau de poste (1985-2006).
Garage A. (1994-1996).
Terrain M.J.d.G. (1996).
Local PTT aux Carronnières (1983-1986).
Locataires du HLM : courriers Opac puis Dynacité (1985-2009).
- 7W9** Cimetière, poste et bâtiment Vial. 1983-1999
- Cimetière : concessions et titres de recettes (1983-2007).
- Logements de la poste : bail à construction sous condition suspensive (1994).
- Bâtiment V : dossier acquisition (1986-1987), contrat de location-vente (1987-1994), demande d'achat (1994).

7W10	Bâtiment industriel Mazoyer.	1995-2005
	Dossier acquisition et réhabilitation (1995-1996). Contrat de location-vente « Prat pêche Priay » (1995). Contrat de sous-location (1998, 2005).	
7W11	Forêt communale.	1983-2010
	Vente de bois (1983-2007). Programmes de travaux et bilans (1983-2003). Décharge d'exploitation (1984-2007). Révision d'aménagement forestier (2003). Subventions (1985-1993). Courriers avec l'ONF (1987-2010).	
7W12-13	Carrière de Priay.	1983-2010
7W12	Conventions de concession, avenants (1983-2006). Demandes d'autorisation d'exploiter, courriers, rapports (1983-2005).	
7W13	Demande de renouvellement et extension (2004). Exploitation de gravier non autorisée (2008-2010). Fermeture (2010).	
7W14-15	Camping municipal.	1983-2013
7W14	Règlement (1984-2001). Classements (1993, 1995). Enquêtes annuelles (1983-1988). Courriers, comptes rendus de commission et de sécurité (1983-2005). Questionnaires campeurs (2005). Tarifs et fréquentation (1983-1988). Implantation de quatre roulottes et mise en place de rampes d'accès aux sanitaires (2012-2013).	
7W15	Gérants : contrats de location-gérance, avenants, délibérations, courriers, candidatures (1984-2010) ⁵ .	

⁵ Liste des gérants du camping municipal : M. et B.B. (1984), P.T. (1986), J.R. et G.R. (1987-1999), P.R. et B.G. (2000-2009) et M.G. (2009-2010).

8 W Urbanisme

Planification urbaine du territoire

- 8W1** Schéma directeur Bugey-Côtière-Plaine de l'Ain : constitution du syndicat mixte et élaboration du schéma directeur : arrêtés préfectoraux, enquêtes publiques, schéma directeur. 1998-2006
- 8W2** Développement et aménagement. 1995-2007
- Contrat global de développement du bassin de vie de Bourg-en-Bresse : projet, statistiques, synthèse (1995-1997).
- Directive territoriale d'aménagement de l'aire métropolitaine lyonnaise : comptes rendus de réunion, enquête publique (2000-2005).
- Carte communale : pièces comptables, contrat de cession, CD-Rom (2007).
- 8W3-18** Plan d'occupation des sols puis plan local d'urbanisme. 1986-2012
- 8W3-4** Elaboration (1986-1989).
- 8W3** Préparation : étude géotechnique, convention avec l'Etat, délibérations, arrêtés municipaux, plans, comptes rendus de réunion, cahier d'enquête publique.
- 8W4** Dossier arrêté du 29 décembre 1987.
Dossier publié du 10 octobre 1988.
Dossier approuvé mai 1989.
- 8W5** Mise à jour du 16 juin 1992 (1992).
- 8W6-8** Révision (1994-1997).
- 8W6** Préparation : documents de travail, comptes rendus de réunion, courriers, délibérations, arrêtés municipaux, convention avec la DDE.
- 8W7** Dossier arrêté le 13 août 1998.
Dossier d'enquête publique du 25 février 1997.
- 8W8** Dossier approuvé du 10 juillet 1997.
- 8W9** PLU, modification : préparation, dossier d'enquête publique, dossier approuvé le 1^{er} mars 2000 (1999-2000).
- 8W10-15** PLU, révision.
- 8W10** Préparation : contrat d'architecte, questionnaire agriculteurs, comptes rendus de réunion, courriers, diagnostic communal, délibérations, subventions, factures (2003-2008).
- 8W11** Projet d'aménagement et de développement durable (2004).
- 8W12** Dossier arrêté du 25 avril 2005 (2005).
- 8W13** Dossier d'arrêt : projet (2006).
- 8W14** Enquête publique (2007).
- 8W15** Dossier d'approbation (2007).

- 8W16** PLU, modification simplifiée et suppression de deux emplacements réservés : préparation, dossier approuvé le 26 novembre 2009 (2009).
- 8W17-18** PLU, modification n°2 (2012).
8W17 Préparation.
8W18 Enquête publique, dossier de modification.

Zones et lotissements

- 8W19-20** Lotissements : demandes d'autorisation de lotir. 1983-2003
- 8W19** Mas Falcon (1983).
 Les Rippes (1984-1986, 2003).
 Les Verchères (1989).
 Les Rolliettes (1997).
- 8W20** Le Soleil Levant (2001-2002).
 Le Beau Rivage (2002).
 Les Grandes Champagnes (2002).
 Le Clos du Pré Fleuri (2003).
- 8W21** Zone d'aménagement concerté et zone artisanale. 1991-1993
- Zone d'aménagement concerté de la Fortillière à Bellegarde : projet, dossier de concertation, délibérations, dossier de réalisation, courriers, plans.
- Zone artisanale des Carronnières : projet d'installation d'un supermarché (2006).

Autorisations individuelles d'occupation du sol

- 8W22** Registres des demandes d'urbanisme. 1977-2002
- 8W23-47** Permis de construire. 1983-2005
- 8W48-53** Déclarations de travaux. 1986-2005
- 8W48-51** 1986-1999
8W52-53 2000-2005
- 8W54-60** Certificats d'urbanisme. 1983-2013
- 8W54** 1983-1985
8W55 1986-1989

8W56	1990-1994
8W57	1995-2001
8W58	2002-2007
8W59	2008-2010
8W60	2011-2013

8W61-62 Déclarations d'intention d'aliéner.

1999-2010

8W61	1999-2005
8W62	2006-2010

8W63-67 Autorisations de voirie.

1983-2011

8W63	1983-1997
8W64	1998-2002
8W65	2003-2004
8W66	2005-2008
8W67	2009-2011

9 W Social, scolaire, culture et associations, patrimoine

Affaires sociales et scolaires

- 9W1** CCAS, aide médicale, jeunes. 1983-2011
Centre communal d'aide sociale : délibérations (1987-2008), courriers (1995-2009), membres (1983-1995).
Aide médicale : notifications (1983-2000).
Bons loisirs jeunes : convention, règlement (1998).
Mission locale jeunes : appels à cotisation (2010-2011).
- 9W2-3** Aide sociale : demandes, notifications. 1983-2000
9W2 1983-1993
9W3 1994-2000
- 9W4** Allocations diverses pour les personnes de plus de 60 ans, dépendance, tierce personne puis personnalisée d'autonomie : demandes, notifications. 1992-2008
- 9W5-12** Affaires scolaires. 1981-2011
- 9W5** Effectifs de l'école : listes des élèves (1984-2009).
Transports scolaires de Bellegarde, du Biez et des Barrières : listes des élèves, courriers avec Philibert, délibérations (1983-2008), enquête de fréquentation (2005).
- 9W6** Conseils d'école : comptes rendus, courriers (1983-2008).
Courriers direction de l'école (1983-2008).
Semaine des 4 jours (1995, 2005).
Création d'une cinquième et d'une sixième classe (1986-2004).
Rapports d'inspection (1982-2000).
Nomination des instituteurs : arrêtés (1983-2002).

- 9W7** Logements des instituteurs : délibérations (1983-1992), dotation globale (1983-2007).
Agent spécialisé des écoles maternelles : notifications de subvention du Conseil général (1983-2007).
Matériel informatique scolaire : conventions, factures, subventions (1985-2007).
- 9W8** Participation aux frais de fonctionnement des élèves provenant d'autres communes : participation de Villette-sur-Ain (1983-1989), convention avec Villette-sur-Ain (1996), différentes communes (1989-2004).
- 9W9-11** Accueil périscolaire.
9W9 2002-2005
9W10 2005-2009
9W11 2010-2011
- 9W12** Accueil périscolaire : récapitulatifs (2002-2009).
Sou des écoles : courriers, comptes rendus de réunions (1987-1989, 2001-2006).
Cantine scolaire : courriers (1983-2008).
SIVU de la région de Pont-d'Ain, gestion du collège de Pont-d'Ain : participation financière (1981-2011), dissolution (2011).
Ecole et collège Sainte-Marie d'Ambérieu : demandes de subvention (2002-2008).

Fêtes, cérémonies, évènements divers

- 9W13-14** Fleurissement. 1983-2009
- 9W13** Courriers, inscriptions, questionnaires, photos (1983-2009).
- 9W14** Palmarès (1983-2008).
- 9W15** Associations locales. 1983-2009
- Calendrier des fêtes (1984-2009).
- Bilan financier (2003).
- Fonctionnement : courriers, comptes rendus de réunion, statuts, affiches (1983-2008).
- 9W16** Organisations d'évènements. 1983-2011
- 14 juillet et centenaire du pont (1983).
Vogue (1992, 2003-2011).
Farfouille (1994-2008).
Concert pour handicapés (2000).
Week-end modélisme (2003).
14 juillet et 15 août 2004 (2004).
Vœux du maire (2006).

9W17-18 Evènements divers.

1984-2012

- 9W17** Priay vu du ciel, article du *Progrès* (2000).
Programme Leader +, Vallée de l'Ain (2003).
Ancien poilu Claude-Marie Boucaud (2003-2005).
Champion du monde N.C. (2006-2007).
Voyage équestre de F.E. (1996-1998).
Ancien combattant R.P. (2010).
Ecole de musique (1984-1993).
Foyer rural des rives de l'Ain (1996-2005).
Itinéraires de randonnées (2008).
Réalisation d'un circuit de découverte du petit patrimoine de Priay par le lycée Paul Claudel de Crémieu (2010).
Passage du Tour de France à Priay (2012).
- 9W18** Passage à l'an 2000 (1999-2000).
Passage à l'euro (1998-2002).

Annexes

Listes des plans

Série G

- 1 Bois et Brotteaux de Priay (1809)
- 2 Limites Ambérieu/ Priay (1850)
- 3 Calque du plan napoléonien de 1844
- 4 Plans du cadastre révisé pour 1981

Série M

- 5 Monument aux morts (1921)
- 6-8 Cimetière
- 6 Plan des concessions (XIX^{ème} siècle)
- 7 Plan des concessions (1974)
- 8 Affiches du règlement (1923)

Série O

- 9 Plan des terrains communaux loués (2^{ème} moitié XX^{ème} siècle)
- 10 Carte routière de l'Ain (1872)
- 11 Plan du chemin des Champans (XIX^{ème} siècle)
- 12 Plan du parking place de la mairie : projet non abouti (années 1970)
- 13 Cartes des lignes du Paris-Lyon-Marseille (1906).
- 14 Cartes IGN (1954).

Index

Les noms de PERSONNES sont composés en capitales, les noms de *lieux* en italique et les mots-matières en caractères romains. Les références renvoient aux cotes des articles.

A

accident du travail : F18

aéroport : 3W24

agriculture : F11-17, 3W32

aide médicale : Q7

aide sociale : Q7-13, 9W2-4

Ain (Jura-Ain, France ; rivière) : O4, 6W18

Ambérieu-en-Bugey (Ain, France ; commune) : 3W24, 3W33, 9W12

Ambronay (Ain, France ; commune) : D23, 3W33

amélioration de l'habitat : 5W18

arrêté du maire : D1, D14, 1W7-8

arrêté préfectoral : D22

assainissement : voir traitement des eaux usées

ASSOCIATION NI'CO FAN'CLUB : 3W23

association : 9W15

ASSURANCE MUTUELLE CONTRE LES ACCIDENTS ET LA MORTALITÉ DU BÉTAIL : S1-3

assurance : D22, K12, 1W19, 4W15

autorisation d'urbanisme : T1, 8W22, 8W63-67

B

barrage hydraulique : O4

Bellegarde (Priay, Ain, France ; hameau) : O5, 3W33, 5W14, 6W34-36, 6W41, 9W5

bibliothèque : 5W14

biens communaux : DD1, N1-3, 7W1-6

bois : N2-3, 7W11

budget : L5-7, Q4, 2W1-20

bulletin municipal : 1W22

bureau d'aide sociale : voir structure communale d'aide sociale

C

cadastre : G1-28, 3W26-31, 6W44

CAISSE LOCALE D'ASSURANCES MUTUELLES AGRICOLES CONTRE LES ACCIDENTS : S5

calamité agricole : 3W20

camping : M10, R3, 5W15, 7W14-15

CAP 3B : 1W29

carrière : N2, 7W12-13

carte communale : 8W2

carte d'identité : I1

CCAS : voir structure communale d'aide sociale

cérémonie publique : 9W16-18

certificat d'urbanisme : T17, 8W54-60

chasse : I1, N2, 3W23, 3W32, 7W6

Château-Gaillard (Ain, France ; commune) : DD1, D23

chrono courrier : D19-21, 1W11-16

cimetière : M6, N3, 5W16, 7W9

cinéma : R3

COMITÉ DÉPARTEMENTAL D'AMÉNAGEMENT RURAL DE L'AIN : R3

comité des fêtes : R3

COMMUNAUTÉ DE COMMUNES DE PONT-D'AIN : 1W27, 3W33

COMMUNAUTÉ DE COMMUNES DU BASSIN DE VIE D'AMBÉRIEU : 1W27

COMMUNAUTÉ DE COMMUNES RIVES DE L'AIN-PAYS DU CERDON : 1W27

compte administratif : L4, L7, Q5, 2W1-20

compte de gestion : L1-3, L7, 2W1-20

conscription : H1-4, 3W10

conseil d'école : 9W6

conseil municipal : D14, 1W6

contentieux administratif : D22, D23-25, 1W23-26

contrôle de sécurité : 5W21

coupure de presse : 1W22

cours d'eau : O4, 6W18, 6W20-21

CREN (Conservatoire Rhône-Alpes des Espaces naturels) : 6W19

D

débit de boissons : G33, I5, 3W32

déclaration de travaux : 8W48-53

déclaration d'intention d'aliéner : 8W61-62

détention d'armes : I2

dette publique : L19, 2W61

DIRECTION DÉPARTEMENTALE DE L'EQUIPEMENT : 6W1

distribution de gaz : 6W44

distribution électrique : O13-14, 6W45-48

dossier communal synthétique des risques majeurs : 3W34

droit de curage : N2

droit de pesage : N2

droit de place : N2, 7W6

droit d'enlèvement : N2

droit du bac : N2

E

eau potable : O5-9, 6W26

éclairage public : O14, 6W45-46

école : M1-3, R1-2, 5W4-10, 5W21, 9W5-12

Ecotay (Priay, Ain, France ; ruisseau) : O4, 6W18

édifice cultuel : M5-6, 5W17, 5W21

église : voir édifice cultuel

élection au conseil d'arrondissement : K6

élection cantonale : K6, 3W16

élection européenne : K7, 3W16

élection générale : K6

élection législative : K7, 3W16

élection municipale : K5, 3W16

élection politique : K5-7, 3W16-17

élection présidentielle : K7, 3W16

élection professionnelle : K8-11, 3W18-19

élection régionale : 3W16

élection sénatoriale : K6, 3W16

emprunt public : voir dette publique

entretien : 5W22

environnement : 6W19

épizootie : 3W33

établissement hospitalier : Q8

étang : O4

état civil : E58-59, 3W7-8

état de section : G3-4, G8, G17, G29-32

étranger : I1

exploit d'huissier : 3W23

exploitation agricole : F11

extrait des registres des délibérations : D1,
D11-12, 1W3-5

F

fabrique d'église : P1

facture : voir pièce comptable

fiscalité : 2W60-61, 3W26

fleurissement : 9W13-14

fontaine : O5

fourniture scolaire : R2, 9W7

G

garage communal : 5W11-13, 7W7-8

garde nationale : H4

garde particulier : I2

gens du voyage : 3W32

Guerre 1870 : H9

Guerre 1914-1918 : H10-14

Guerre 1939-1945 : H15-16

Guerre d'Algérie : H4

Guerres napoléoniennes : H9

H

hôtel de ville : M5, 5W1-2, 5W14, 5W21

I

impôts : G33-42

installation classée : I5

installation sportive : M2, M9, 5W15,
5W21, 6W17

internet : 6W43-44

inventaire communal : D22, 1W22

inventaire des archives : D22

inventaire du mobilier : D22, 1W18

J

jury d'assises : I2, 3W23

L

La Violière (Priay, Ain, France ; hameau) :
6W47

lavoir : O5, 5W14

Le Biez (Priay, Ain, France ; hameau) :
6W32, 6W41, 6W47, 9W5

*Les Barrières (Priay, Ain, France ;
hameau) :* O5, 6W31, 9W5

lignite : O13

liste électorale : K1-4, 3W14

livre comptable : L8-12

location : N2, 7W6-10

logement des troupes : H4

logement social : M9, 7W7-8

loterie : I2

lotissement : 6W5, 6W47, 8W19-20

M

mairie : voir hôtel de ville

maison de retraite : 5W18

maison de santé : 5W19-20, 7W7-8

manifestation sportive : 9W17-18

matériel agricole : 1W18

matériel informatique : 1W18

matrice cadastrale : G2, G5, G9-16, G18-
22

médecin : 3W33, 5W14

médecine vétérinaire : 3W33

monument aux morts : M5

O

œuvres scolaires : R2, 9W12

OFFICE NATIONAL DES FORÊTS : 7W11

ordures ménagères : I5, 3W33

P

pêche : DD1, N2, 7W6

permis de construire : T2-16, 8W23-47

personnel : K12-13, 4W1-16

pharmacie : F18, I2

pièce comptable : L8-9, L13-18, 2W21-59

place publique : O3, 6W16

plan cadastral : G1, G6-7

plan d'urbanisme : 8W9-18

plan de prévention des risques : 3W34

plan d'occupation des sols : 8W3-8

poids public : M1, M5

pompe à incendie : M5

pompes funèbres : I5, 3W33

pont : 6W16

Pont-d'Ain (Ain, France ; commune) : O4

poste : M8, 5W14, 6W44, 7W7-9

presbytère : M6-7, 5W16, 7W7-8

puits : O5

R

recensement de population : F1-10, 3W9
 recensement des chevaux et véhicules :
 H5-8
 receveur : L19
 referendum : K7, 3W17
 registre d'état civil : D1-57, 3W1-6
 registre des arrêtés : D13
 registre des délibérations : D2-10, Q1-3,
 1W1-2
 registre du courrier : D15-18, 1W9-10
 registre paroissial : GG1-8
 relevé de compteur : O8
 rémunération : K13, 4W5-14
 répartiteur : G33
 restauration scolaire : R2, 9W12
 révision des listes électorales : K4, 3W15
 rôle d'imposition : 2W60, 3W25

S

SACEM : R3
 salle polyvalente : M4, M9, N2, 5W11-14,
 5W21, 7W7-8
 sapeur pompier : H17, 3W11-13, 5W14
 schéma directeur d'aménagement et
 d'urbanisme : T1, 8W1
 Séparation des Eglises et de l'Etat : P1
 sinistre : F11, 1W19
 SIVOM DE PONT-D'AIN : D22

SIVU DE LA RÉGION DE PONT-D'AIN :
 1W28, 9W12

SOCIÉTÉ DE SECOURS MUTUELS L'AVENIR
 DE PRIAY : S6-10

SOCIÉTÉ SCOLAIRE DE SECOURS MUTUELS
 ET DE RETRAITE DE PRIAY : S11-
 15 SYNDICAT AGRICOLE DE PRIAY : S4

sortie du territoire : 3W23

sou des écoles : R2

source : O5

station d'épuration : O12, 6W35-40

statistique agricole : F12-14

structure communale d'aide sociale : Q1-7,
 9W1

Suran (Jura-Ain, France ; rivière) : 6W18

SYNDICAT DE LAITERIE DE PRIAY : F11

SYNDICAT INTERCOMMUNAL DE VOIRIE DE
 LA SUBDIVISION D'AMBÉRIEU : O3

SYNDICAT INTERCOMMUNAL DE VOIRIE DES
 CANTONS DE CEYZÉRIAT, PONT-D'AIN ET
 TREFFORT : D22, O3, 1W27

SYNDICAT INTERCOMMUNAL DES EAUX DE
 PRIAY ET VILLETTE : D22, O9, 1W27,
 6W22-25

SYNDICAT MIXTE DES RIVES DE L'AIN :
 1W28

SYNDICAT MIXTE D'ÉTUDES SUR L'ESPACE
 NAUTIQUE DU BASSIN DE VIE
 D'AMBÉRIEU-EN-BUGEY : 1W29

T

télégraphe : O13

téléphone : O13, 6W43

*Tour de Bellegarde (Priay, Ain, France ;
bâtiment) : D25*

traitement des eaux usées : O10-12, 6W27-
42

transport de corps : E59

transport ferroviaire : O13, 6W49

transport scolaire : R2, 9W5

V

vaccination : I3-4

Varambon (Ain, France ; commune) :
DD1, D23, Q8

véhicule automobile : 1W18

Villette-sur-Ain (Ain, France ; commune) :
D23

viticulture : F15-17, 3W21-22, 3W32

voie communale : O1-3, 6W1-17

Z

zone artisanale : 8W21

zone d'aménagement : 8W21

Table des illustrations

Figure 1 - Droit du bac sur la rivière : paiement en poisson pour le droit d'utilisation en 1771 (DD1)	11
Figure 2 - Contentieux avec les communes limitrophes : pièce du procès (D23)	16
Figure 3 - Contentieux P. : plan délimitant les propriétés avec la commune aux Brotteaux (D25)	17
Figure 4 - Ecole des garçons : plan (1850)	33
Figure 5 - Ecole mixte des Carronières : construction (1881)	33
Figure 6 - Eglise : plan du clocher (1838)	35
Figure 7 - Chemins vicinaux : note récapitulative	40
Figure 8 - Sources de Priay : liste (1899)	41
Figure 9 - Fontaine de Bellegarde : souscription pour la construction (1876)	42
Figure 10 - Puits de la Blanchère : construction (1889)	43
Figure 11 - Hygiène publique : pétition des riverains de l'Ecotay (1931)	44
Figure 12 - Ordures ménagères : pétition contre le ramassage des ordures (1957)	46

Table des matières

Introduction	3
Cadre de classement.....	7
Archives anciennes	9
Série DD Biens communaux, eaux et forêts, travaux publics, voirie	10
Série GG Cultes, instruction publique, assistance publique	12
Archives modernes	13
Série D Administration générale.....	14
Série E État civil.....	18
Série F Population, économie, statistiques.....	20
Série G Contributions, administrations financières	22
Série H Affaires militaires	24
Série I Police, hygiène publique, justice.....	27
Série K Élections, personnel municipal	28
Série L Finances communales	30
Série M Édifices communaux, établissements publics	31
Série N Biens communaux, terres, bois, eaux	36
Série O Travaux publics, voirie, moyens de transport, régime des eaux.....	37
Série P Culte.....	47
Série Q Assistance et prévoyance	48
Série R Instruction publique, sciences, lettres et arts	49
Série S Divers	50
Série T Urbanisme	51
Archives contemporaines	52
1 W Administration communale	53
2 W Comptabilité	56
3 W Etat civil, population, agriculture, cadastre, impositions	58
4 W Personnel.....	62

5 W	Travaux sur les bâtiments.....	64
6 W	Travaux sur les réseaux	67
7 W	Gestion des biens communaux.....	73
8 W	Urbanisme	75
9 W	Social, scolaire, culture et associations, patrimoine	78
Annexes		81
Listes des plans		82
Index		83
Table des illustrations		89
Table des matières		90