

Département de l'Ain
Commune de Leyssard

Inventaire des archives

1672-2015



Réalisé par Ségolène Bérard
Service Archives du Centre de gestion de l'Ain
Août 2016

Centre de gestion de la FPT de l'Ain

145, chemin de Bellevue, 01960 Péronnas

Service archives

Tel : 04 74 32 13 86

Fax : 04 74 21 76 44

archives@cdg01.fr

Site : <http://www.cdg01.fr/>

Portail des archives en ligne : <http://www.archives-communales-ain.fr/>

Introduction

Présentation et intérêt du fonds

Présentation générale¹

Situé dans le canton d'Izernore, Leyssard s'étend sur des plateaux situés dans le Berthiand (Col du Berthiand 780 m d'altitude). Depuis 1828, la commune est constituée de plusieurs hameaux qui portent les noms de Balvay, Solomiat, Mens, Chapiat, Ecuillon et Cramans.

Par ordonnance royale, quatre de ces hameaux Merpuis, Sonthonnax, Malaval et Serrières sont détachés de Leyssard afin de former une nouvelle commune, celle de Serrières-sur-Ain.

Présentation et intérêt du fonds communal

La commune de Leyssard conserve quelques archives anciennes et modernes mais elle a subi des pertes dues aux mauvaises conditions de conservation. En effet, les archives avaient été stockées dans un local peu sain qui a entraîné des moisissures sur la majeure partie du fonds. Les archives ont été désinfectées avant notre intervention. Depuis, le local archives a été équipé de rayonnages métalliques et un déshumidificateur d'air a été installé.

Au terme du classement, le fonds d'archives de la commune se compose de 5, 39 ml d'archives anciennes et modernes et 12, 35 ml d'archives contemporaines.

Fonds ancien

Le fonds ancien de la commune est très pauvre. Seuls les registres paroissiaux sont conservés.

Fonds moderne

Le fonds moderne est extrêmement lacunaire.

En **serie D**, les registres des délibérations du conseil municipal sont conservés depuis 1832 (1D1-7).

¹ GUIGUE, Marie-Claude. *Topographie historique du département de l'Ain*. 1873.

La collection des registres d'état civil, en **série E**, existe dès 1793.

La **série F** nous renseigne sur la population et l'agriculture. Les listes de recensement de la population dévoilent aux généalogistes des renseignements notamment sur la composition d'une famille (1F1). La sous-série 3F sur l'agriculture comprend davantage de lacunes, notamment en matière de renseignements statistiques.

En **série G**, l'ensemble des matrices cadastrales ont été conservées.

Au sein de la **série H**, on trouve les listes de recensement militaire depuis 1899 (1H1). On trouve également de nombreux documents sur la compagnie des sapeurs-pompiers (3H1). Les documents relatifs aux guerres sont très intéressants.

La **série I** nous renseigne sur la police, les mœurs et l'hygiène dans la commune.

En **série K**, la collection de listes électorales remonte à 1838 (1K1).

Conservés en **série L**, les budgets sont conservés depuis 1806 (1L1-2). Quelques lacunes sont à noter pour les rôles de la taxe municipale sur les chiens.

En **série M et O**, les dossiers sur les bâtiments communaux, les chemins et les travaux sont plutôt bien représentés. On trouve notamment le dossier de construction de la mairie-école, les plans sont néanmoins en très mauvais état.

La **série N** traitant des biens communaux fournit des renseignements sur les biens communaux (acquisition, vente, amodiation et location).

La **série P** nous renseigne sur l'exercice du culte catholique dans la fabrique d'église mais, de manière générale, la série est peu volumineuse.

En **série Q**, on trouve les documents du bureau d'assistance dont les registres des délibérations remontent à 1872 (1Q1-3). Les registres de déclaration des nourrices, sevrées ou gardeuses couvrent la période de 1882 à 1931 (5Q2).

Les archives concernant l'instruction publique, conservées en **série R**, sont peu nombreuses.

Fonds contemporain

Les archives contemporaines semblent complètes.

La commune conserve également les fonds de l'Association foncière de remembrement de Leyssard (S1-5).

Méthodologie de classement

Les archives communales anciennes et modernes sont classées suivant le règlement de 1926. Le fonds ancien regroupe les documents antérieurs à 1790 et le fonds moderne comprend les documents de 1790 à 1982.

de dates que l'on a pu déterminer à partir des informations contenues dans les documents. Dans le cas contraire, les analyses sont suivies de la mention s.d. (*sine datum*).

La 4e partie de l'inventaire regroupe les annexes :

- un index alphabétique de mots clés, de noms de lieux et de noms de personne. Il renvoie aux cotes ;
- une table des illustrations ;
- une table des matières.

Réglementation des archives

Les collectivités territoriales sont propriétaires de leurs archives à l'exception de certains documents, comme l'état civil, le cadastre, les listes d'émargement, dont la propriété demeure celle de l'État. L'autorité territoriale est responsable au civil et au pénal des archives de sa collectivité, c'est-à-dire de tous les documents reçus et produits dans le cadre de l'administration quotidienne.

Les archives des collectivités territoriales sont des documents publics, imprescriptibles et inaliénables : elles font partie du domaine public de la collectivité. Elles ne peuvent, en aucun cas, être aliénées ni détruites sans autorisation de l'État. L'autorité territoriale aura donc à répondre pénalement pour toute destruction arbitraire, même de manière non intentionnelle, ou détournement d'archives. Aucun document d'archives ne peut être prêté ou donné. Les archives des collectivités ne peuvent pas non plus être confiées à un musée, une personne privée ou une association.

Afin de mieux gérer l'importance des documents contemporains, les instructions DAF/DPACI/RES/2009/018 du 28 août 2009 et DGP/SIAF/2014/006 du 22 septembre 2014 proposent des tableaux de tri et d'élimination de certains documents. Cependant, il est nécessaire d'établir un bordereau d'élimination soumis au visa du directeur des Archives départementales avant toute destruction de document, excepté pour la documentation.

Les frais de conservation des archives communales figurent au 2^e alinéa de l'article énumérant les dépenses obligatoires des communes (Code général des collectivités territoriales, article L. 2321-2). Ces dépenses vont de l'achat de boîtes d'archives au classement et à la restauration des documents, en passant par l'aménagement d'un local.

Liste des maires

DUBREUIL Pierre, né à Cerdon, marchand au moulin de Cramans (avant 1795)

PUPUNAT Joseph (an III-an IV)

COLLET Thomas (an IV-V)

PUPUNAT Joseph (an VI)

COCHET Joseph (an VI)

SECRETAN Joseph (an VI)

CHABOUD Pierre

DUBREUIL Jean, né à Leyssard

PUPUNAT Benoît, né à Leyssard, juge de paix (1800-1808)

PUPUNAT Jean-Louis, né à Leyssard, notaire à Izernore (1808-1816)

SECRETAN Jean François (1816)

SECRETAN Jean Louis (1816)

PUPUNAT Jean-Louis (1816-1821).

CHIFFLET Joseph (1846-1848)

PUPUNAT Louis (1848-1871, 1876-1878).

COLLETAZ Jean-Louis, (1871-1876, 1878-1881), décédé en 1881.

CHIFFLET Jean-Claude (1881-1884).

COCHET Aimé (1884-1888).

COLLETAZ Joseph-Marie (1888-1892).

PUPUNAT César (1892-1907).

PUPUNAT Ulysse (1907-1912)

ROCHE Fabien (1912-1919).

PUPUNAT Louis (1919-1936).

PUPUNAT Eugène (1936-1959).

GRAND Aimé, 33 ans en 1959, cultivateur (1959-1983).

BELY Roger (1983-2008).

MOURLEVAT Michel (2008-actuel).

Sources complémentaires

Archives départementales de l'Ain

Série O Administration communale.

Archives des communes limitrophes

Nurieux-Volognat : Blandine Corna, *Inventaire des archives communales*, 2016.

Poncin : Jérôme Dupasquier, *Inventaire des archives communales*, 1996.

Serrières-sur-Ain : Eugénie Bonnafous, *Inventaire des archives communales*, 2015.

Cadre de classement

Archives anciennes (antérieures à 1790)

| | |
|-----------------|---|
| Série AA | Actes constitutifs et politiques de la commune, correspondance générale |
| Série BB | Administration communale |
| Série CC | Finances, impôts et comptabilité |
| Série DD | Biens communaux, eaux et forêts, travaux publics, voirie |
| Série EE | Affaires militaires |
| Série FF | Justice, procédures, police |
| Série GG | Cultes, instruction publique, assistance publique |
| Série HH | Agriculture, industrie, commerce |
| Série II | Documents divers |

Archives modernes (1790-1982)

| | |
|----------------|--|
| Série A | Lois et actes du pouvoir central |
| Série B | Actes de l'administration départementale |
| Série D | Administration générale de la commune |
| | Conseil municipal.....1 D |
| | Actes de l'administration municipale2 D |
| | Administration générale de la commune3 D |
| | Contentieux, assurance4 D |
| Série E | État civil |
| Série F | Population, économie, statistiques |
| | Population 1 F |
| | Commerce et industrie 2 F |
| | Agriculture 3 F |
| | Subsistances 4 F |
| | Statistique générale 5 F |
| | Mesures d'exception 6 F |
| | Travail 7 F |

| | | |
|----------------|--|-----|
| Série G | Contributions, administrations financières | |
| | Cadastre, contributions directes | 1 G |
| | Impôts extraordinaires | 2 G |
| | Rapports financiers avec diverses administrations | 3 G |
| Série H | Affaires militaires | |
| | Recensement militaire..... | 1 H |
| | Administration militaire..... | 2 H |
| | Garde nationale, sapeurs-pompiers et protection civile | 3 H |
| | Mesures d'exception et faits de guerre | 4 H |
| Série I | Police, hygiène publique, justice | |
| | Police locale..... | 1 I |
| | Police générale | 2 I |
| | Justice..... | 3 I |
| | Répression | 4 I |
| | Hygiène publique..... | 5 I |
| Série K | Élections, personnel municipal | |
| | Élections..... | 1 K |
| | Personnel municipal..... | 2 K |
| | Distinctions honorifiques..... | 3 K |
| Série L | Finances communales | |
| | Budgets et comptes, comptabilité | 1 L |
| | Revenus et charges de la commune..... | 2 L |
| Série M | Édifices communaux, établissements publics | |
| | Édifices publics | 1 M |
| | Édifices du culte et cimetière..... | 2 M |
| | Édifices à usage de service d'assistance et de prévoyance..... | 3 M |
| | Édifices scolaires et d'enseignement | 4 M |
| | Édifices divers | 5 M |
| Série N | Biens communaux, terres, bois, eaux | |
| | Biens communaux | 1 N |
| | Bois..... | 2 N |
| | Eaux..... | 3 N |
| | Propriétés et droits divers | 4 N |
| | Biens nationaux | 5 N |
| Série O | Travaux publics, voirie, moyens de transport, régime des eaux | |
| | Travaux publics, voirie, égouts, eau potable..... | 1 O |
| | Moyens de transport, électricité | 2 O |
| | Navigation et régime des eaux..... | 3 O |
| Série P | Culte | |

| | |
|---|-----|
| Culte catholique..... | 1 P |
| Culte protestant..... | 2 P |
| Cultes israélites..... | 3 P |
| Cultes divers..... | 4 P |
| Série Q Assistance et prévoyance | |
| Bureau de bienfaisance, Bureau d'aide sociale..... | 1 Q |
| Œuvres charitables | 2 Q |
| Établissements hospitaliers : fonctionnement, hospitalisation | 3 Q |
| Institutions diverses..... | 4 Q |
| Application des lois d'assistance et de prévoyance..... | 5 Q |
| Série R Instruction publique, sciences, lettres et arts | |
| Instruction publique..... | 1 R |
| Sciences, lettres et arts | 2 R |
| Sport et tourisme | 3 R |
| Série S Divers | |
| Série T Urbanisme | |

Archives contemporaines (postérieures à 1983)

| | |
|-------------|--|
| 1 W | Administration communale |
| 2 W | Finances communales |
| 3 W | Personnel communal |
| 4 W | Élections |
| 5 W | État civil, services à la population |
| 6 W | Bâtiments et biens communaux |
| 7 W | Travaux, voirie, réseaux, communications |
| 8 W | Santé, environnement |
| 9 W | Urbanisme |
| 10 W | Action sociale, enseignement, culture |

Archives anciennes
(antérieures à 1790)

Série GG Cultes, instruction publique, assistance publique

GG1-9 Registres des baptêmes, mariages et sépultures.
 Deux registres sont manquants (1683-1692, 1713-1732).

1672-1792

| | |
|-----|------------|
| GG1 | 1672-1682. |
| GG2 | 1693-1702. |
| GG3 | 1703-1712. |
| GG4 | 1733-1742. |
| GG5 | 1743-1752. |
| GG6 | 1753-1762. |
| GG7 | 1763-1772. |
| GG8 | 1773-1782. |
| GG9 | 1783-1792. |

Archives modernes

(1790-1982)

Série D Administration générale

1 D Conseil municipal

- 1D1-7 Registres des délibérations.
Registres en mauvais état. À manipuler avec précaution. 1832-1988
- | | |
|-----|--------------------------------------|
| 1D1 | 1832 (6 mai)-1850 (29 septembre). |
| 1D2 | 1850 (3 novembre)-1864 (8 mai). |
| 1D3 | 1864 (15 octobre)-1885 (29 mars). |
| 1D4 | 1885 (13 mai)-1903 (18 janvier). |
| 1D5 | 1903 (15 février)-1932 (4 décembre). |
| 1D6 | 1933 (22 janvier)-1958 (22 août). |
| 1D7 | 1958 (24 août)-1988 (5 février). |
- 1D8 Extraits des registres des délibérations. 1905-1982

2 D Actes de l'administration municipale

- 2D1 Registre des arrêtés. 1888-1999
- 2D2 Extraits des registres des arrêtés du maire. 1828, 1913-1980

3 D Administration générale de la commune

- 3D1 Hameaux de Serrières et Merpuis, délimitation : correspondance. 1821
- 3D2 Translation du chef-lieu de canton de Mornay à Izernore : correspondance. 1822
- 3D3 Hameaux de Serrières, Merpuis, Sonthonnax et Malaval, érection en une nouvelle commune : ordonnance royale, correspondance.
Serrières est nommé chef-lieu de la nouvelle commune. 1827-1828

| | | |
|-----|---|------------------|
| 3D4 | Archives communales : inventaires. | 1843, 1884, 1888 |
| 3D5 | Assurance : contrats. | 1853-1873 |
| 3D6 | Cahier d'enregistrement de la correspondance. | 1938-1940 |

Série E État civil

| | | |
|--------|--|-----------|
| E1-18 | Registres d'état-civil. | 1793-1852 |
| E1-3 | 1793-1802. E1 Naissance. E2 Mariage. E3 Décès. | |
| E4-6 | 1803-1812. E4 Naissance. E5 Mariage. E6 Décès. | |
| E7-9 | 1813-1822. E7 Naissance. E8 Mariage. E9 Décès. | |
| E10-12 | 1823-1832. E10 Naissance. E11 Mariage. E12 Décès. | |
| E13-15 | 1833-1842. E13 Naissance. E14 Mariage. E15 Décès. | |
| E16-18 | 1843-1852. E16 Naissance. E17 Mariage. E18 Décès. | |
| E19-31 | Registres des naissances, mariages et décès. | 1853-1982 |
| E19 | 1853-1862. | |
| E20 | 1863-1873. | |
| E21 | 1874-1882. | |
| E22 | 1883-1892. | |
| E23 | 1893-1902. | |
| E24 | 1903-1912. | |
| E25 | 1913-1923. | |
| E26 | 1924-1933. | |
| E27 | 1934-1942. | |
| E28 | 1943-1952. | |
| E29 | 1953-1962. | |
| E30 | 1963-1972. | |
| E31 | 1973-1982. | |

E32

Gestion courante.

1806-1961

Tenue des registres : avis de réception des feuilles servant à l'élaboration des registres (1806).

Successions vacantes : avis de jugement, correspondance (1891-1898).

Publications de mariage (1942-1961).

Série F Population, économie, statistiques

1 F Population

- 1F1 Population. - Recensement quinquennal : listes nominatives, feuilles récapitulatives, bordereaux de district et de maison, feuille de ménage.
1876-1982
- 1F2 Mouvement de la population : tableaux statistiques.
1889-1895

3 F Agriculture

- 3F1 Agriculture.
1853-1979
Statistique agricole annuelle et plan départemental de ravitaillement (1853, 1858-1861, 1882-1934) : registres des cultures, questionnaires.
Fichier des exploitations agricoles : listes récapitulatives, fiches individuelles (1955-1967).
Enquête et inventaire communal (1975, 1979).
Aides agricoles : listes des bénéficiaires, bon d'essence (1957-1976).
Calamités agricoles : note, correspondance (1893, 1939).
Caisse d'assurance mutuelle agricole : listes nominatives, quittances d'indemnités, fiches de déclarations, attestation d'assurance (1933-1972).
Accidents de travail agricole : carnets à souche (1929-1937).
- 3F2 Viticulture, déclarations des récoltes et stocks de vin : listes nominatives, carnets à souche.
1908-1982

4 F Subsistances

- 4F1 Société coopérative d'alimentation et de consommation de Leyssard : registre comptable, certificat de dépôt, facture.
Document hors format.
1923-1930

Série G Contributions, administrations financières

1 G Cadastre, contributions directes

| | | |
|---------|--|-----------|
| 1G1-11 | Cadastre napoléonien. | 1819-1967 |
| 1G1 | Atlas cadastral (1819). | |
| 1G2 | États de sections des propriétés bâties et non bâties (s.d.). | |
| 1G3-4 | Matrices des propriétés bâties (1882-1967). | |
| 1G3 | 1882-1910. | |
| 1G4 | 1911-1967. | |
| 1G5-8 | Matrices des propriétés non-bâties (1827-1902). | |
| 1G5 | Folio 1-540. | |
| 1G6 | Folio 541-1076. | |
| 1G7 | Folio 1077-1572. | |
| 1G8 | Folio 1573-2022. | |
| 1G9-11 | Matrices des propriétés non-bâties (1914-1967). | |
| 1G9 | Folio 1-600. | |
| 1G10 | Folio 601-977. | |
| 1G11 | Matrice récapitulative par nature de culture (1914-1967). | |
| 1G12-14 | Cadastre révisé. | 1968-1973 |
| 1G12 | Plan cadastral révisé (1968). | |
| 1G13 | États de sections des propriétés non bâties (1968-1973). | |
| 1G14 | Matrice des propriétés bâties et non bâties (1968-1973). | |
| 1G15 | Contributions foncière, personnelle, mobilière et des portes et fenêtres : tableaux de répartition des sommes. | 1882-1931 |

- 1G16 Contribution foncière des propriétés bâties, taxe d'enlèvement des ordures ménagères et taxe de déversement à l'égout, contribution foncière des propriétés non bâties, taxe des biens de mainmorte, contribution mobilière et taxe d'habitation d'après la valeur locative des locaux d'habitation, contribution des patentes et taxe sur la valeur locative des locaux servant à l'exercice d'une profession, taxe sur les chevaux, mules, mulets et voitures, taxe sur les gardes-chasse, taxe sur les chiens, taxe sur les domestiques attachés à la personne, précepteurs, préceptrices et gouvernantes et taxe sur les instruments de musique à clavier, taxe des prestations, taxe des poids et mesures, taxe d'habitation : copies de la matrice générale.
1931-1956, 1962-1981
- 1G17 Déclarations des contributions.
1892-1973
Registre des déclarations faites par les contribuables en cas de construction nouvelle, de reconstruction, d'addition de construction, et d'affectation de terrains à des usages commerciaux ou industriels (1892-1973).
Déclarations de domicile : bulletins (1942).
- 1G18 Fiscalité.
1825-1982
Renseignements extraits du rôle (1889, 1949-1982).
Listes nominatives des plus forts contribuables (1845-1875, 1947-1957).
Bénéfices de l'exploitation agricole : listes de classement des exploitations de polyculture (1966-1967).
Impôts fonciers, mobiliers, portes et fenêtres : récapitulatif (1888-1890).
Tableaux des coefficients d'adaptation applicables aux valeurs locatives cadastrales (1971, 1979).
État des cotes irrécouvrables (1849, 1876-1880, 1930).
Nomination des classificateurs et des commissaires répartiteurs : arrêté préfectoral, délibération, liste des candidats présentés par le conseil municipal (1825-1903).

Série H Affaires militaires

1 H Recensement militaire

- 1H1 Recensement militaire : tableaux de recensement des classes, listes communales.
1899-1982

2 H Administration militaire

- 2H1 Recensement des chevaux, mulets et mules, véhicules attelés : tableaux de classement, listes nominatives.
1874-1891, 1897-1898
- 2H2 Hommes de la réserve : registre à souche des bulletins de décès.
1890-1915

3 H Garde nationale, sapeurs-pompiers et protection civile

- 3H1 Compagnie des sapeurs-pompiers de Leyssard.
1910-1990
- Fonctionnement : statuts, règlement, compte rendu de réunion, listes des membres, registres (1910-1985).
Deux registres sont conservés dans lesquels on retrouve les informations suivantes : le règlement, listes des membres, listes des dépenses et recettes (1910-1982).
Conseil supérieur des sapeurs-pompiers, élections : procès-verbaux, feuille de dépouillement, listes nominatives (1912, 1928-1935).
Allocations retraite des vétérans : listes nominatives (1981-1985).
Intervention de secours : registre d'inscription des sorties de secours (1990).

4 H Mesures d'exception et faits de guerre

4H1

Guerras napoléoniennes, réquisition de l'armée autrichienne : états des vivres réquisitionnés.

1815

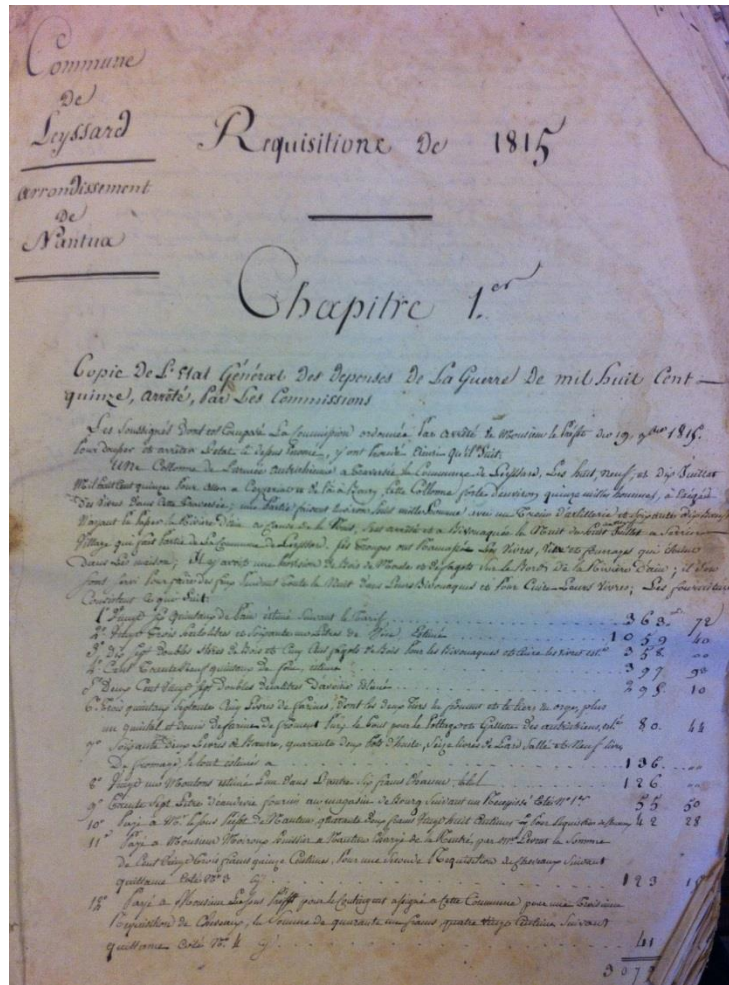


Figure 1 Passage d'une colonne de l'armée autrichienne à Leyssard en juillet 1815 (4H1).

4H2

Guerre de 1870, enquête de l'Union patriotique de l'Ain pour la construction de monument commémoratif : correspondance.

1892

Série I Police, hygiène publique, justice

1 I Police locale

- 1I1 Police locale. 1835-1990
- Règlement de la police de la commune de Leyssard (1835).
Arrêtés municipaux de police (1852-1883).
Police de la chasse, délivrance des permis : registre des visas des permis (1975-1990).
Amodiation et location du droit de chasse : procès-verbaux, cahiers des charges (1890-1928, 1957).
Débits de boisson, demande d'ouverture : arrêtés municipaux, délibérations (1881-1885, 1928, 1947).
Autorisation de transport de corps : arrêtés préfectoraux et municipaux (1860-1923).

2 I Police générale

- 2I1 Circulation des personnes, étrangers. 1895-1983
- Cartes d'identité, demande : registre d'inscription des remises de cartes nationales d'identité, carnets à souche (1935-1983).
Étrangers : carnets d'enregistrement des demandes de carte d'identité et de visas, registre d'immatriculation, registre d'enregistrement des nomades (1895-1961).
Circulation, demande de sauf-conduit : formulaires (s.d.).

3 I Justice

- 3I1 Justice. 1803-1984
- Extraits de minutes du greffe de la justice de Paix du canton d'Izernore (1803,1953).
Jury d'assises, constitution : extraits de la liste annuelle départementale des jurés titulaires (1841-1847, 1975-1984).

5 I Hygiène publique

- 5I1 Installations classées, épizooties. 1865-1976
- Carrières de marbre, autorisation d'exploiter : conventions (1865, 1877).
Bureau de tabacs, demande de renseignement sur la moralité du gérant (1898).
Porcherie et fromagerie de Chapiat, demande autorisation d'exploiter : arrêtés préfectoraux, plans (1929).
Dépôt d'explosifs et de détonateurs à Leyssard, autorisation : arrêté préfectoral (1931).
Épizooties : arrêtés préfectoraux, certificats d'origine, carnet de laissez-passer pour l'abattoir (1899, 1968-1971).
Destruction des nuisibles : arrêtés préfectoraux (1958-1972).
Source de « Bourg bouillon », analyse : correspondance (1939).
Immeuble menaçant de ruine : rapports d'expertises, plan, notes, photographies, correspondance (1972-1976).
- 5I2-3 Vaccinations : fiches individuelles, listes nominatives, carnets de vaccination. 1907-1982
- 5I2 1907-1936.
5I3 1937-1982.

Série K Élections, personnel municipal

1 K Élections

Élections politiques

- 1K1 Listes électorales. – Élaboration : listes électorales, tableaux rectificatifs.
1838-1913, 1919-1945, 1976-1982
- 1K2 Opérations de vote : procès-verbaux d'élection, listes des candidats, délégation de mandat.
1822-1981
- Européennes (1979).
Referendum (1945-1946, 1958-1972).
Présidentielles (1969-1981).
Sénatoriales (1876-1908, 1920-1938, 1951, 1980) et élections du Conseil de la République (1946, 1948)⁵.
Législatives (1871-1934, 1956-1981) et élections générales (1945-1946)⁶.
Cantonales (1867-1945, 1969-1976).
Municipales : procès-verbaux de nomination et d'élections, feuilles de dépouillement, listes municipales, procès-verbaux d'installation du conseil municipal, tableaux des conseillers municipaux (1822-1977).

Élections professionnelles

- 1K3 Élections socioprofessionnelles.
1909-1982
- Tribunal et chambre de commerce : listes électorales (1909-1938, 1979-1982).
Chambre départementale d'agriculture : procès-verbaux d'élection, listes d'émargement, listes électorales (1920-1982).
Chambre des métiers : listes électorales, révision des listes électorales (1937, 1945, 1980).
Tribunaux paritaires des baux ruraux : listes électorales, procès-verbaux d'élection, tableaux rectificatifs (1946-1981).
Sécurité sociale : procès-verbaux d'élection, feuille de dépouillement (1947-1955).

⁵ Sous la IV^e République, le Sénat prend le nom de « Conseil de la République » (article IV de la Constitution).

⁶ Élection d'une assemblée nationale constituante prévue par les ordonnances des 17 et 22 août, 3 et 15 septembre 1945.

2 K Personnel municipal

- 2K1 Garde champêtre, nomination : délibérations. 1815-1830
- 2K2 Cotisations sociales. 1942-1983
- Sécurité sociale et URSSAF : déclarations annuelles de données sociales (1982-1983) ;
IRCANTEC : déclarations annuelles, bulletin de situation, bordereau des déclarations
(1975-1980).
Assurance sociale du personnel, cotisation : carnet à souche, mandat de paiement,
correspondance (1942-1957).

Série L Finances communales

1 L Budgets et comptes, comptabilité

| | | |
|-------|---|------------|
| 1L1-2 | Budgets et comptes. – Budgets primitifs, budgets supplémentaires, comptes administratifs, balances générales des comptes, tableaux synoptiques. | 1806-1982 |
| | 1L1 | 1806-1944. |
| | 1L2 | 1962-1982. |
| 1L3 | Comptes de gestion. | 1839-1912 |
| 1L4 | Journaux centralisateurs et divisionnaires. | 1956-1959 |
| 1L5 | Livres de détail des recettes et dépenses. | 1946-1955 |

2 L Revenus et charges de la commune

| | | |
|-----|---|-----------|
| 2L1 | Taxe municipale sur les chiens : registres des déclarations de chiens, rôles. | 1855-1950 |
| 2L2 | Emprunts : récapitulatifs des sommes dues, avis de régulation d'échéancier. | 1887-1896 |

Série M Édifices communaux, établissements publics

1 M Édifices publics

1M1-2 Mairie-école.

1880-1953

1M1 Construction : cahiers des charges, devis, pièces comptables, procès-verbaux de constat et de réception des travaux, états des travaux exécutés, rapports de l'architecte, reconnaissance des travaux exécutés, plans, correspondance (1880-1898).

Plans en mauvais état, à manipuler avec précaution.

1M2 Petites réparations : factures, correspondance (1929-1936, 1953).

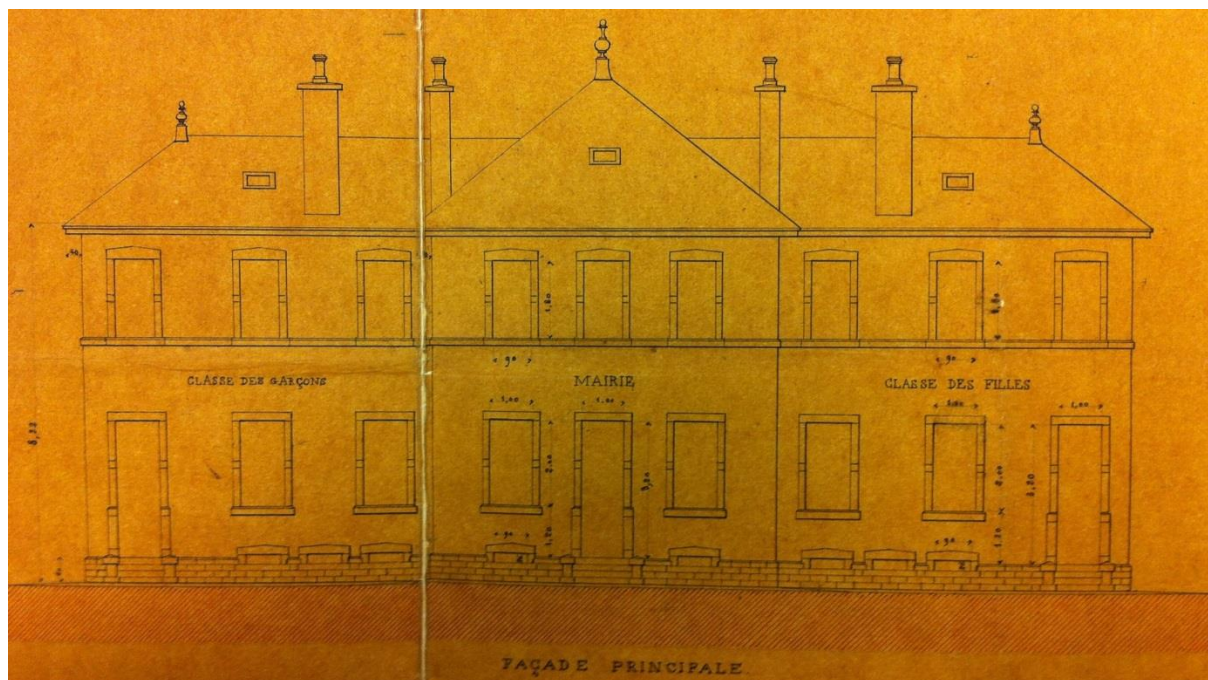


Figure 3 Plan de la façade de la Mairie-école 1884 (1M1).

1M3 Biens communaux.

1835-1896

Fours de Mens et Chapiat, réparations : facture (s.d.).

Horloge, réparations : facture (1835).

Traineau à neige, acquisition : correspondance (1896).

2 M Édifices du culte et cimetière

- 2M1 Église, réparation : délibérations, procès-verbaux d'adjudication, cahier des charges, plan, correspondance. 1891-1893
- 2M2 Presbytère. 1883-1936
Réparations : arrêtés préfectoraux, devis estimatif, plan (1883-1884, 1896).
Locations : baux, procès-verbal de location, cahier des clauses particulières (1907-1936).
- 2M3 Cimetière. 1877-1976
Translation : rapport de l'expert, arrêtés préfectoraux, plans (1877-1880).
Travaux : facture (1976).
- 2M4 Chapelle et cimetière de Solomiat, travaux : correspondance. 1899

4 M Édifices scolaires et d'enseignement

- 4M1 École, réparations : devis, plans. 1852

Série N Biens communaux, terres, bois, eaux

1 N Biens communaux

- 1N1 Acquisition, échange et vente de terrains : délibérations, avis d'adjudication, correspondance. 1878-1982

2 N Bois

- 2N1 Forêt et arbres communaux. 1881-1946
Coupes affouagères : rôles, délibérations (1892-1893, 1936-1946).
Autorisation de pâturer dans les bois soumis au reboisement : liste nominative (1892).
Arbres appartenant à la commune, vente : procès-verbal d'adjudication, délibération (1881, 1933).

3 N Eaux

- 3N1 Fontaines. 1825-1905
Fontaine de Solomiat, construction : cahier des charges, devis, procès-verbal d'adjudication, correspondance (1825-1826).
Fontaine de Leyssard, construction : correspondance (1846).
Fontaine de Chapiat⁷, demande de secours pour sa remise en fonction : délibérations, correspondance (1875-1884).
Fontaine d'Ecuvillon, réparations : devis, traité de gré à gré (1904).
Fontaine de Balvay, construction : correspondance (1905).
- 3N2 Abreuvoir, amodiations des boues autour des abreuvoirs : cahier des charges, baux. 1856-1889
- 3N3 Lavoir de Leyssard, construction : actes de vente, arrêté préfectoral, correspondance. 1876-1878

⁷ En 1876, lors de la percée du tunnel du Berthiand la source qui alimentait la fontaine de Chapiat a été coupée.

4 N Propriétés et droits divers

4N1 Concessions de cimetière, fixation des tarifs : délibérations (1950-1961) ;
délivrance de concession : registre d'inscription des concessions (1950-
1959).

1950-1961

Série O Travaux publics, voirie, moyens de transport, régime des eaux

1 O Travaux publics, voirie, égouts, eau potable

- 101 Chemins communaux, classement : tableaux de classement, délibérations, plans.
1851-1937, 1964
- 102 Chemins, construction et rectifications : arrêtés préfectoraux, actes notariés, correspondance.
1825-1907
- 103 Chemins communaux, alignement et constatation de viabilité : arrêtés préfectoraux, rapports de l'agent-voyer, plans, correspondance.
1877-1943
- 104 Entretien des chemins : rôles des prestations, rôles supplémentaires, taxes vicinal, états de frais à la charge de la commune, listes nominatives.
1849, 1865-1875, 1881-1940
- 105-7 Eau potable.
1927-1983
- 105 Travaux d'adduction et de distribution : devis, cahiers des charges, procès-verbaux de réception provisoire et définitif, correspondance (1927-1934).
- 106 Travaux d'alimentation en eau potable : délibérations, rapports d'analyse, mémoires descriptifs, devis estimatif, bordereau des prix, rapport géologique, procès-verbaux de réception définitive, plans, carte (1969-1973).
- 107 Pose de compteurs et installation de station de surpression à Mens et Solomiat : mémoire explicatif, bordereau des prix, devis, factures, avis d'emprunt, plans, correspondance (1978-1983).

2 O Moyens de transport, électricité

- 201 Ligne électrique, construction : arrêté préfectoral, mémoire descriptif, plans, correspondance.
1960-1983
- 202 Éclairage publique : conventions, correspondance.

1927-1961

203 Télécommunication, établissement de câbles souterrains : procès-verbal d'enquête, plan.

1963

3 0 Navigation et régime des eaux

301 Moulin, barrage, pompe.

1813-1825

Rétablissement du service de pompage du port de Varambon : correspondance (1813).

Moulin et barrage établit sur l'Ain, autorisation d'exploiter : ordonnance royale [1825].

Série P Culte

P1 Fabrique de l'église, Séparation des Églises et de l'état. 1877-1907
Legs de l'abbé C.E : arrêté préfectoral (1877).
Séparation des Églises et de l'État : correspondance (1906-1907).

Série Q Assistance et prévoyance

1 Q Bureau de bienfaisance, Bureau d'aide sociale

- 1Q1-4 Bureau de bienfaisance puis d'aide sociale. 1872-1986
- 1Q1-3 Registres de délibérations (1872-1986).
1Q1 1872 (23 février)- (23 mai) 1896.
1Q2 1896 (31 mai)- (6 décembre) 1955.
1Q3 1955 (20 décembre)- (21 février) 1986.
- 1Q4 Membres de la commission, nomination : procès-verbaux, arrêtés préfectoraux, procès-verbaux d'élection, correspondance (1883-1918, 1971-1983).
- 1Q5 Legs aux pauvres de la commune de C.A.deM. Chevalier de l'ordre royal et militaire de Saint-Louis né à Volognat et mort à Montpellier le 17 janvier 1830 : arrêté municipal. 1831

3 Q Établissements hospitaliers, hospitalisation

- 3Q1 Hospitalisation. 1919-1958
Aliénés, demande d'admission et de sortie : arrêtés préfectoraux, ordre de sortie (1949, 1957-1958).
Demande d'admission à la maternité de Bourg : correspondance (1919).

4 Q Institutions diverses

- 4Q1 Caisse d'épargne : bulletins et relevés d'épargne, livre de compte. 1882-1890
- 4Q2 Mutuelle incendie de Leyssard : registre d'inscription. 1909-1921

5 Q Application des lois d'assistance et de prévoyance

- 5Q1 Assistance, aides sociales, allocations. 1888-1973
- Assistance médicale gratuite et aide médicale : listes nominative, carnets à souche de feuille de maladie, demandes individuelles (1888-1973).
Assistance aux vieillards, infirmes et incurables : instructions, liste nominative (1907-1908).
Assistance aux familles nombreuses : carnet à souche, liste nominative, délibération (1918, 1943).
Assistance aux femmes en couche : délibérations, liste nominative, carnet à souche (1918-1937).
Prime d'encouragement à la natalité : correspondance (s.d.).
Enfants assistés : carnets à souche (1930-1943).
- 5Q2 Protection du premier âge : registres de déclaration des nourrices, sevrées ou gardeuses (1882-1931), registre des parents ou ayants droit (1887-1921), carnet à souche (1894-1895). 1882-1931

Série R Instruction publique, sciences, lettres et arts

| | | |
|----|--|-----------|
| R1 | École, œuvres périscolaire. | 1884-1966 |
| | Bibliothèque, subvention de la commune : délibérations (1894). Instituteur, nomination : procès-verbal d'installation (1934). Inspections : note, bulletin de visite (1939, 1966). Installation sportives et socio-éducatives, recensement : bulletin (1963). Inventaire des archives de l'école (1884, 1899). Commission municipale scolaire : registre (1884-1888). | |

Série S Divers

| | | |
|------|---|-----------|
| S1-5 | Association foncière de remembrement de Leyssard. | 1979-2008 |
| S1 | Fonctionnement : registre de délibération (1980-2000), listes nominatives des membres (1979-1998). | |
| S2 | Dissolution de l'association et transfert des fonds à la commune : jugement de la cour des comptes, arrêtés préfectoraux, compte administratif de clôture, comptes de gestion, compte rendu de réunion, correspondance (2001-2008). | |
| S3-4 | Comptabilité : comptes de gestion, comptes administratifs, budgets primitifs, rôles pour le recouvrement des taxes, bordereaux de mandats et titres, factures, devis (1980-2001). | |
| | S3 1980-1993. | |
| | S4 1994-2001. | |
| S5 | Remembrement et travaux connexes : délibérations, pièces comptables, réglementation des boisements, arrêtés préfectoraux, procès-verbaux de réunion, mémoires explicatifs, cahiers des charges, procès-verbaux de remembrement (1979-1981). | |

Série T Urbanisme

T1 Permis de construire.

1966-1982

Archives contemporaines

(postérieures à 1982)

1 W Administration communale

Conseil municipal et actes du maire

| | | |
|-------|--------------------------------------|-----------|
| 1W1-7 | Registres des délibérations. | 1988-2013 |
| 1W1 | 1988 (23 février)-1996 (3 mai). | |
| 1W2 | 1996 (14 juin)-1999 (26 mars). | |
| 1W3 | 1999 (3 mai)-2002 (17 mars). | |
| 1W4 | 2002 (27 mars)-2005 (11 mai). | |
| 1W5 | 2005 (1 juillet)-2008 (5 mai). | |
| 1W6 | 2008 (2 juin)-2010 (6 septembre). | |
| 1W7 | 2010 (15 novembre)-2013 (8 janvier). | |

Actes administratifs de la commune

| | | |
|-----|-----------------------|-----------|
| 1W8 | Registre des arrêtés. | 2000-2014 |
|-----|-----------------------|-----------|

Correspondance

| | | |
|--------|-----------------------------|------|
| 1W9-10 | Courriers reçus et envoyés. | 2015 |
| 1W9 | Administrations. | |
| 1W10 | Particuliers. | |

Information municipale, vie publique, archives

| | | |
|------|---|-----------|
| 1W11 | Bulletins municipaux et informations municipales. | 2002-2016 |
|------|---|-----------|

Modification du territoire et intercommunalité

| | | |
|---------|---|-----------|
| 1W12-14 | Intercommunalité. | 1985-2014 |
| 1W12 | SIVOM du canton d'Izernore, fonctionnement : compte rendu de réunion, délibérations, financement (1985-1994). | |
| 1W13 | Communauté de communes des Monts Berthiand. – Fonctionnement : statuts, compte rendu de réunion du conseil communautaire (1995-2005). | |

1W14 Fusion de quatre communautés de communes du Haut-Bugey et fonctionnement de la nouvelle intercommunalité : compte-rendu de réunion, rapports annuels (2014).

Contentieux

1W15 Litiges. 1988-2012

Affaire concernant la grille du monument aux morts : factures, correspondance (1988).

Affaire concernant la sonnerie des cloches de l'église : extraits de minute du greffe du tribunal de grande instance de Belley, délibérations, arrêtés municipaux, pétition, correspondance (2005-2007).

Occupation illégale d'une portion de terrain communal : délibérations, proposition de vente et d'échange, correspondance (2010-2012).

2 W Finances communales

Commune, CCAS, eau et assainissement

Budgets et comptes

| | | |
|-------|---------------------------------------|-----------|
| 2W1-3 | Budgets primitifs et supplémentaires. | 1983-2015 |
| | 2W1 1983-1997. | |
| | 2W2 1998-2006. | |
| | 2W3 2007-2015. | |
| 2W4-6 | Comptes administratifs. | 1983-2015 |
| | 2W4 1983-1996. | |
| | 2W5 1997-2005. | |
| | 2W6 2006-2015. | |
| 2W7-9 | Comptes de gestion. | 1988-2012 |
| | 2W7 1988-1999. | |
| | 2W8 2000-2005. | |
| | 2W9 2006-2012. | |
| 2W10 | Balance des comptes. | 1982-2006 |
| 2W11 | Préparation budgétaire. | 2011-2014 |

Dépenses et recettes

| | | |
|---------|--|-----------|
| 2W12-13 | Livres comptables. | 1986-2015 |
| | 2W12 Registres de comptabilité (1990-1995). | |
| | 2W13 Grands livres (1986, 1996-2004, 2006-2015). | |

| | | |
|---------|---|-----------|
| 2W14-25 | Bordereaux de titres et mandats, factures. | 1983-2015 |
| | 2W14 1983-1985, 1987-1995, 2005. | |
| | 2W15 2006-2007. | |
| | 2W16 2007-2008 (eau et assainissement). | |
| | 2W17 2008. | |
| | 2W18 2009. | |
| | 2W19 2010. | |
| | 2W20 2011. | |
| | 2W21 2012. | |
| | 2W22 2013. | |
| | 2W23 2013 (eau et assainissement). | |
| | 2W24 2014. | |
| | 2W25 2015. | |
| 2W25 | Acquisition de matériel et rôles des eaux. | 2005-2012 |
| | Véhicule intercommunal pour l'ouvrier polyvalent, répartition des charges entre les communes : factures, tableaux récapitulatifs des dépenses (2005-2014). Rôles des eaux (2010-2012). | |
| 2W26 | Impôts locaux. | 1984-2013 |
| | Commission communale des impôts directs, mise à jour des évaluations foncières des propriétés bâties, nomination des membres (2006-2010). Renseignements extraits des rôles des taxes, fiches analytiques, états de notification (1987-2013). Bénéfice de l'exploitation agricole : listes de classement des exploitations de polyculture (1984-2013). Révision des évaluations cadastrales (1997-2005). | |
| 2W27 | Fiscalité, TVA. | 1983-2014 |
| | Situation financière de la commune (1983-2010). Dotation globale de financement : fiches individuelles (2006-2014). FCTVA (2006-2013). | |

3 W Personnel communal

Gestion individuelle

| | | |
|-------|---|-----------|
| 3W1-2 | Agents. – Dossiers individuels : arrêtés municipaux, contrats de travail, fiches de notation, accidents et arrêts de travail, formation professionnelle, carrière, démission, retraite, correspondance. <i>Classement alphabétique par nom patronymique.</i> | 1975-2014 |
| 3W1 | C-J. | |
| 3W2 | R-V. | |

Rémunération des agents et indemnisation des élus

| | | |
|-------|---|-----------|
| 3W3 | Journaux de paie. | 1944-1987 |
| 3W4-6 | Rémunération du personnel et indemnisation des élus et du trésorier : carnets de bulletins de salaires, bulletins de salaire. | 1987-2015 |
| 3W4 | 1987-1991, 1997-2006. | |
| 3W5 | 2007-2010. | |
| 3W6 | 2011-2015. | |

Cotisations et charges sociales

| | | |
|--------|---|-----------|
| 3W7-12 | Cotisations et charges sociales. | 1978-2015 |
| 3W7 | URSSAF et DADS : déclarations annuelles de données sociales, TDS-Normes, DADS-U, tableaux récapitulatifs, états des charges annuels, bordereaux de cotisation, avis de versement (1978-2015). | |
| 3W8 | IRCANTEC : déclarations et états de charges annuels, bordereaux de cotisation, avis de versement (1981-2015). | |
| 3W9 | CNRACL et ATICAL : déclarations annuelles, états annuels, bordereaux de cotisation, avis de versement (1998-2015). | |
| 3W10 | Centre de Gestion : déclarations annuelles, bordereaux de versement (2010-2015). | |
| 3W11 | RAFP : bordereau de cotisation (2015). | |
| 3W12 | MNT : bordereaux de cotisation, avis de versement, appel à cotisations (2012-2013, 2015). | |

4 W Élections

Élections politiques

- 4W1 Listes générales des électeurs, listes complémentaires. 1985-2014
- 4W2 Révision des listes électorales : tableaux rectificatifs (1983-2015), inscriptions et radiations (2013-2015). 1983-2015
- 4W3 Opérations de vote : procès-verbaux d'élection, organisation du bureau de vote, délégués et assesseurs, listes des candidats, tableaux des conseillers municipaux, listes municipales, transmission des résultats, instructions et circulaires. 1983-2015
- Referendum (1988, 1992, 2000, 2005).
Européennes (1984, 1989, 1994, 1999, 2004, 2009, 2014).
Présidentielles (1988, 1995, 2002, 2007, 2012).
Législatives (1988, 1993, 1997, 2002, 2007, 2012).
Sénatoriales (1989, 1998, 2008, 2014).
Régionales (1992, 1998, 2004, 2010, 2015).
Cantonales (1988, 1994, 1998, 2001, 2008).
Départementales (2015).
Municipales et conseillers communautaires (1983, 1989, 1995, 2001, 2008-2010, 2014).

Élections professionnelles

- 4W4 Élections socioprofessionnelles. 1982-2013
- Prudhommales : listes électorales, déclarations nominatives des employeurs et des salariés (1982-2008).
Chambre départementale d'Agriculture : procès-verbaux d'élection, listes électorales, listes d'émargement, organisation du bureau de vote (1988-2013).
Chambre de commerce et d'industrie : listes électorales (1988-1997).
Chambre des métiers : listes électorales (1983-1999).
Centre régional de la propriété forestière : listes électorales (1986-1992).
Tribunaux paritaires des baux ruraux : listes électorales, procès-verbaux d'élection (1983-2010).
Mutualité sociale agricole : listes électorales, listes d'émargement, procès-verbaux d'élection, listes des candidats, déclarations individuelles (1984-1999).
Sécurité sociale : listes électorales, listes d'émargement, procès-verbaux d'élection, assesseurs (1983).

5 W État civil, population, police, agriculture

État civil

| | | |
|-------|---|-----------|
| 5W1-3 | Registres des naissances, mariages et décès. | 1983-2012 |
| | 5W1 1983-1992. | |
| | 5W2 1993-2002. | |
| | 5W3 2003-2012. | |
| 5W4 | Gestion courante. | 1991-2015 |
| | Registre des avis de mention (1991-2008). | |
| | Dossiers de mariage (1998, 2010-2015). | |
| | Pièces annexes : avis de naissance et de reconnaissances (2010-2014). | |

Services à la population

| | | |
|-----|--|------------------------|
| 5W5 | Recensement de la population : résultats INSEE, bordereaux et listes de district, feuilles récapitulatives, nomination et rémunération des agents recenseurs, arrêtés municipaux, délibérations. | 1990, 1999, 2005, 2010 |
| 5W6 | Recensement de la population légale : résultats INSEE. | 2009-2013 |
| 5W7 | Recensement militaire : listes communales, documents préparatoires. | 1983-2014 |
| 5W8 | Service à la population. | 1987-2006 |
| | Cartes d'identité et passeport, délivrance : registre d'inscription des demandes (1987-2006). | |
| | Étrangers, demande de titre de séjour : copies de carte d'identité, formulaires (1994-2000). | |

- 5W9 Protection civile. 1990-2014
 Sapeurs-pompiers de Leyssard puis SDIS de l'Ain, fonctionnement : dissolution, allocations aux vétérans (1990-2013).
 Contrôle et entretien des poteaux d'incendie et des points d'eau : tableaux récapitulatifs, fiche communale, factures (2006-2014).
 Sécurité des bâtiments recevant du public : arrêtés municipaux, procès-verbal de visite, contrat d'entretien, factures (2000-2005).

Police, concessions

- 5W10 Police du maire. 1991-2014
 Registre des visas des permis chasse (1991-2000).
 Société de chasse de Leyssard, fonctionnement : statuts, arrêtés préfectoraux, correspondance (1992-2007).
 Chiens dangereux : arrêtés municipaux, certificats vétérinaires, convention de fourrière, attestations d'aptitude, statistiques, correspondance (2010-2014).
- 5W11 Concessions des cimetières de Leyssard et du hameau de Solomiat, gestion et règlementation : listes des concessionnaires, carnets de titres de recette des concessions, tarifs, plans. 1985-2013

Agriculture

- 5W12 Production et aides agricoles. 1983-2013
 Primes et aides agricoles : récapitulatifs des déclarations, demandes individuelles (1983-1998).
 Calamités agricoles : listes récapitulatives, déclarations de dommages, désignation des délégués de la commission communale (1992-1996).
 SAFER : avis de préemption et rétrocession (2001-2013).
 Inventaire communal (1988).
 Apiculture, déclaration d'installation de ruche : note, correspondance (1988-2003).
- 5W13 Viticulture. 1980-2015
 Encépagement : déclarations et fiches d'encépagement (1987).
 Déclarations de récolte et stock de vin (1980-2015).
 Bouilleurs de cru : listes nominatives (2006-2013).

6 W Bâtiments et biens communaux

Biens communaux

- 6W1 Opérations immobilières. – Acquisition, vente, échange de terrain et droit de passage : actes notariés, états de frais, délibérations, photographies, correspondance. 1988-2014
- 6W2 Location. 2004-2014
Logements communaux en copropriété avec la SEMCODA, locations terminées et résiliées : baux, états des lieux, pièces justificatives et comptables, états des frais de chauffage, plans, correspondance (2004-2014).
Salle des fêtes, location : délibérations, contrats, états des lieux, tarifs (2006-2014).
- 6W3 Aménagement forestier. 1987-2015
Forêt communale de Leyssard, aménagement : procès-verbal d'aménagement, plans (1988).
Terrains communaux, soumission au régime forestier : arrêtés préfectoraux, délibérations, plans (1988-2012).
Pistes forestières, création : délibérations, tableau des offres reçues, factures, plans (1987-2001).
Piste forestière du massif des Seiglières, travaux : subventions, maîtrise d'ouvrage, cahier des clauses techniques et particulières, délibérations, procès-verbal de réception des travaux, mandats de paiement, offres non retenues⁸, plans (2013-2015).
- 6W4-5 Exploitation forestière et entretien. 1984-2014
- 6W4 Travaux annuels : conventions avec l'ONF, programmes des travaux, pièces comptables, correspondance (1984-2014).
- 6W5 Coupes et vente de bois : listes des affouagistes, délibérations, pièces comptables, correspondance (1984-2013).

⁸ Les offres non retenues sont éliminables en 2020.

Bâtiments communaux

- 6W6-8 Mairie. 1997-2003
- 6W6-7 Aménagement de la mairie au rez-de-chaussée du bâtiment existant (1997-1999).
- 6W6 Avant-projet estimatif, subventions, annonces légales, dossier de consultation des entreprises, permis de construire (1997-1998).
- 6W7 Dossier de marché par lot, maîtrise d'ouvrage, compte rendu de réunion, pièces comptables, procès-verbaux de réception des travaux, photographies (1997-1999).
- 6W8 Réfection de la façade, réhabilitation des logements communaux et assainissement : délibérations, conventions avec la SEMCODA, bail emphytéotique, actes d'engagement, compte rendu de réunion, assurances, frais de copropriété, plans, photographies, correspondance (2001-2003).
- 6W9 Salle des fêtes et local du club du troisième âge, aménagement : permis de construire, subventions, emprunt, pièces contractuelles, factures, mandats de paiement, procès-verbaux de réception des travaux, plans. 1983-1986
- 6W10 Bâtiments communaux, équipements collectifs. 1984-2011
- Four d'Ecuvillon, restauration : financement, délibérations, pièces comptables, invitations, photographie, correspondance (2001-2002).
- Four de Leyssard. – Restauration : pièces comptable, photographies, correspondance (1984-1985). Entretien : factures, photographies (2011).
- Lavoir de Solomiat, reconstruction de la toiture : devis, factures, cahier d'enregistrement des dons (1993-1994).
- 6W11 Cimetière, aménagement et entretien : délibérations, factures, devis. 1996-1997
- 6W12-23 Restauration des bâtiments religieux de Leyssard. 1988-2015
- Ces travaux concernent l'église principale de Leyssard et la chapelle du hameau de Solomiat.*
- 6W12-14 Travaux urgents de sauvegarde du patrimoine (1988-1997).
- 6W12 Création de l'Association pour la restauration de l'église de Leyssard (AREL) et réfection du clocher de l'église (1ère tranche) : statuts, règlement, compte-rendu de réunions, brochures, subventions, devis estimatifs, factures, photographies, correspondance (1988-1992).
- 6W13 Restauration de la nef, de la chapelle et de la sacristie de l'église (2^{ème} tranche) : délibérations, annonces officielles et légales, pièces contractuelles, devis, subventions, procès-verbal de réception des travaux, plans, correspondance (1992-1993).

- 6W14 Restauration de la chapelle de Solomiat (3^{ème} tranche) : subventions, devis, pièces contractuelles, factures, photographies, correspondance (1993-1997).
- 6W15-17 Travaux supplémentaires (1992-1998).
- 6W15 Décors peints et statues de l'église et de la chapelle. - Restauration : délibérations, devis, subventions, rapports techniques, photographies, correspondance (1992-1998). Inscription au titre de monument historique : fiches descriptives, arrêtés préfectoraux, correspondance (1992-1996).
- 6W16 Vitraux, création et pose : délibérations, subventions, devis, plans, correspondance (1993-1996).
- 6W17 Expertise dendrochronologique des charpentes de l'église : rapport d'analyse, facture, brochure, correspondance (1993-1994).
- 6W18-23 Travaux annuels (1997-2015).
- 6W18 Restauration du chœur, du sol, des murs, des décors peints et de l'autel de l'église : délibérations, mémoires descriptifs, devis, subventions, correspondance (1997-1999).
- 6W19 Nef de l'église, travaux : délibérations, subventions, dossier de présentation, devis, pièces comptables, photographies, croquis (2000-2001).
- 6W20 Programme des travaux subventionnés. - Restauration de la chapelle de la vierge et de la nef de l'église, électrification des cloches, aménagement des abords de l'église : subventions, dossiers techniques, devis, pièces comptables, correspondance (2002-2004).
- 6W21 Programme des travaux subventionnés. - Pose d'abats sons sur le clocher, aménagement du porche, rénovation intérieure de la chapelle de Solomiat (1^{ère} tranche) et restauration de décors peints : subventions, financement de l'AREL et du Lions Club, dossiers techniques, pièces comptables, devis, factures, photographies, correspondance (2004-2006).
- 6W22 Chapelle de Solomiat, rénovation intérieure (2^{ème} et 3^{ème} tranche) : subventions, financement de l'AREL et du Lions Club, pièces comptables, devis (2007-2009).
- 6W23 Petits travaux : Restauration de la statue de la vierge à l'enfant de l'église : délibérations, financement, subvention, devis, rapport de restauration, correspondance (2006-2007) ; Restauration des peintures murales du chœur de la chapelle de Solomiat : rapport de restauration, correspondance (2010) ; Restauration du mobilier de l'église : délibérations, subventions, devis, pièces comptables, rapports de restauration, correspondance (2011-2013) ; Acquisition d'une vitrine pour les objets de l'église : devis, facture, subventions, correspondance (2013-2014) ; Acquisition d'un lustre pour l'église : factures, devis, photographies, correspondance (2015).

7 W Travaux, voirie, réseaux, communications

Voirie

- 7W1 Voirie communales. 1988-2009
- Refonte du tableau de classement : dossier technique, notice explicative, plans, notes (2001-2005).
 Voie communale n° 5. - Refonte de la chaussée : délibérations, correspondance (1996-1997). Construction d'un mur de soutènement : délibérations, correspondance, photographies (1999-2000).
 Voie communale n° 6, construction d'un mur de soutènement : factures, plans, correspondance (1996-1997).
 Voie communale n°2, construction d'un mur de soutènement : délibérations, factures, correspondance (1992).
 Route départementale n° 85b, reconstruction du mur de soutènement : délibérations, factures, correspondance (1988).
 Route départementale n° 85. - Rectification d'un virage dangereux : plans, correspondance (2004). Élargissement et redressement : comptes rendu de réunion, plans, correspondance (1999-2001, 2005-2006).
 Route départementale n° 979, aménagement d'un carrefour au lieudit « les Condamines » : plans, correspondance (2003-2004).
 Chemin vicinal n° 1 dit Le Balvay, aménagement : acte notarié, délibérations, arrêtés préfectoraux, plans, correspondance (2009).
- 7W2 Permissions de voirie : arrêtés municipaux et préfectoraux portant alignement, demandes et autorisations temporaires d'occupation du domaine public. 1994-2014
- 7W3 Renforcement, modernisation et entretien de la voirie et des fossés, élagage et enrobé : programmes annuels de travaux, situations annuelles des prestations, comptes rendus de réunion, financement, délibérations, plans, pièces comptables, correspondance. 1984-2013
- 7W4 Signalisation des voies, rénovation : notice explicative, plans, photographies, correspondance. 1997-2012

Eau et assainissement

Eau potable

- 7W5-7 Alimentation en eau potable et assainissement. – Renforcement des réseaux d'eau de Leyssard et d'Ecuvillon. 1994-1997
- 7W5 Projets et études : délibérations, mémoire descriptif, consultation des entreprises, subventions, plans (1994-1995).
- 7W6-7 Suivi des chantiers : compte rendu de réunion, pièces contractuelles et comptables, correspondance (1995-1997).
- 7W6 Installation d'un surpression et traitement de l'eau.
- 7W7 Extensions et contrôle des réseaux.
-
- 7W8 Alimentation en eau potable du hameau de Balvay : délibérations, mémoire explicatif, financement, plans, correspondance. 1983-1984
-
- 7W9 Réseau d'eau des hameaux de Solomiat et Balvay, installation d'un système de traitement de l'eau : délibérations, étude préliminaire, subventions, pièces contractuelles. 2002-2004
-
- 7W10-12 Alimentation en eau potable de Solomiat et Balvay par la source de Leyssard. 2010-2013
- 7W10 Projets et études : programme de l'opération, devis estimatif, mémoire explicatif, plans, financement, acquisition de terrains (2010-2012).
- 7W11 Appels d'offres, projet d'exécution, annonces officielles et légales, marché de travaux (2012).
- 7W12 Comptes rendus de réunion, comptabilité des travaux, travaux supplémentaires (2012-2013).
-
- 7W13 Renforcement, entretien et gestion des fuites du réseau d'eau : délibérations, factures, devis, photographies, croquis et plans des réseaux, correspondance. 1996-2013

Assainissement

- 7W14-15 Hameau d'Ecuvillon, amélioration du réseau d'assainissement et station d'épuration : projet, financement, pièces comptables, plans, correspondance.
1988-1992
- 7W14 Lot 1 : mise en conformité des réseaux (1988-1989).
- 7W15 Lot 2 : station d'épuration (1989-1992).
- 7W16 Hameau de Solomiat, travaux d'assainissement : descriptif technique, subventions, pièces comptables, plans, correspondance.
1992-1994
- 7W17 Hameau de Chapiat. – Mise en séparatif et renforcement des réseaux d'assainissement et d'alimentation en eau potable : délibérations, subventions, financement, pièces contractuelles et comptables.
2006-2007
- 7W18 Zonage d'assainissement.
2003-2005
- 7W19 Schéma directeur d'assainissement.
2006
- 7W20 Station d'épuration d'Ecuvillon, entretien et analyses : factures, pièces comptables, suivi de l'entretien, compte rendu de visite, croquis, correspondance.
2008-2014
- 7W21 Hameau de Mens, travaux d'assainissement individuel « groupé » : devis, factures, arrêtés préfectoraux, compte rendu de réunion, correspondance.
2010-2014
- 7W22 Assainissement individuel, gestion : compte rendu de réunion publique, demande de raccordement, diagnostic des installations individuelles, plans, correspondance.
2006-2014

Électricité, télécommunications, transport

- 7W23 Électrification rurale et éclairage public. – Entretien des réseaux.
2000-2007
Contrat d'entretien avec le Syndicat intercommunal d'électricité : délibérations, correspondance (2003-2007).
Suivi des consommations : compte rendu annuel, bilan de consommation, correspondance (2000-2007).
- 7W24 Réseau de fibre optique, déploiement : compte rendu de réunion, convention avec le SIEA, plans de construction, délibérations, déclarations d'intention de commencer les travaux, correspondance.
2010-2014
- 7W25 Programme de couverture des zones blanches ADSL : convention avec le SIEA, abonnement, factures, correspondance.
2008-2009

8 W Santé, environnement

Installations classées

- 8W1 Installations classées situées sur des communes voisines. - Enquêtes publiques : demandes d'autorisations, études d'impact, arrêtés préfectoraux, avis et rapports d'enquête, dossiers techniques, plans.
1992, 2004

Secteurs protégés et habitat

- 8W2 Protection des oiseaux rupestres : arrêtés préfectoraux, plans, correspondance.
1987-2002
- 8W3 Habitat insalubre : jugements du tribunal administratif, rapports de sinistre, arrêté de mise en demeure, rapports d'expertise, photographies, plans, correspondance.
1995-1999
- 8W4 Parc éolien. – Enquête publique : demandes d'autorisations, études d'impact, arrêtés préfectoraux, avis et rapports d'enquête, correspondance.
2011

Gestion des déchets

- 8W5 Ordures ménagères.
1991-2014
- Décharge communale, gestion : délibérations, devis, plans (1991-1995).
Déchetterie intercommunale d'Izernore, renouvellement du contrat d'exploitation : règlements, contrats, tarifs, horaires (1997-2004).
Ordures ménagères, gestion de la collecte : redevances, statistiques, listes nominatives, correspondance (2010-2014).

Risques majeurs, santé publique

| | | |
|---------|--|-----------|
| 8W6 | Prévention des risques. | 2006-2012 |
| | Plan de gestion de crise sanitaire majeure : consignes pour le stockage des comprimés d'iode, correspondance (2006-2009). | |
| | Gestion de pandémie grippale : fiches conseils, correspondance (2009). | |
| | Plan canicule : listes nominatives, brochures, correspondance (2012). | |
| 8W7-9 | Périmètre de protection des sources de Leyssard. | 1999-2013 |
| | 8W7 Dossier d'enquête publique (1999-2001). | |
| | 8W8 Suivi du dossier et abandon du projet (2001-2013). | |
| | 8W9 Protection de la source de Cramans : enquête publique, arrêté préfectoral, convention entre la commune de Challes-la-Montagne et Leyssard, correspondance (1999-2002). | |
| 8W10-11 | Analyses et traitement des sources : rapports d'analyses bactériologiques, suivi des traitements, correspondance. | 1985-2014 |
| | 8W10 1985-2004. | |
| | 8W11 2005-2014. | |

9 W Urbanisme

Planification urbaine

| | | |
|-------|---|-----------|
| 9W1-4 | Carte communale. | 2011-2014 |
| 9W1 | Projet et étude préalable : délibérations, comptes rendus de réunion, rapports de présentation, correspondance (2011-2013). | |
| 9W2 | Enquête publique : rapports du commissaire-enquêteurs, registre d'observations, correspondance (2013). | |
| 9W3 | Dossier approuvé : plan de zonage, rapport de présentation, CD-Rom, clé USB (2013-2014). | |
| 9W4 | Litige entre la commune et les administrés : jugements, arrêtés préfectoraux, correspondance (2014). | |
| 9W5 | Schéma de cohérence territoriale du syndicat mixte Bourg-Bresse-Revermont, élaboration, révision et fixation du périmètre : projet, compte rendu de réunion dossiers approuvés, correspondance. | 2007-2014 |

Opérations d'aménagement

| | | |
|-----|---|-----------|
| 9W6 | Assistance technique fournie par l'état pour des raisons de solidarité et d'aménagement du territoire (ATESAT), demande : conventions, délibérations, cartes, correspondance. | 2006-2010 |
|-----|---|-----------|

Autorisations d'urbanisme

| | | |
|-------|---|-----------|
| 9W7-8 | Déclarations préalables. | 2008-2015 |
| 9W7 | 2008-2013. | |
| 9W8 | 2014-2015. | |
| 9W9 | Déclarations de travaux exemptés de permis de construire. | 1989-2007 |

| | | |
|---------|---|-----------|
| 9W10 | Certificats d'urbanisme. | 2013-2015 |
| 9W11 | Permis de démolir. | 2014 |
| 9W12 | Demande d'aménager un établissement recevant du public. | 2015 |
| 9W13 | Carnets de récépissés de dépôt d'autorisation d'urbanisme. <i>Cinq carnets sont conservés.</i> | 1984-2007 |
| 9W14-19 | Permis de construire. | 1983-2015 |
| 9W14 | 1983-1992. | |
| 9W15 | 1994-2000. | |
| 9W16 | 2001-2004. | |
| 9W17 | 2005-2008, 2010-2011. | |
| 9W18 | 2012-2013. | |
| 9W19 | 2014-2015. | |

10 W

Action sociale, enseignement, sports, loisirs, culture

Aide sociale

- 10W1-2 Aide sociale. 1983-2014
- 10W1 Centre communal d'action sociale (CCAS). - Désignation des membres : arrêtés préfectoraux et municipaux, correspondance (1989-2014); organisation des manifestations de fin d'année : listes des enfants et personnes âgées, compte rendu de réunion, factures, invitation, photographies, correspondance (1986-2014).
- 10W2 Dossiers individuels : dossiers de demande, carnets de maladie, notifications, pièces justificatives, correspondance (1983-2010).

Regroupement pédagogique

- 10W3 Enseignement et transport scolaire. 1999-2015
- Regroupement pédagogique. - Participation aux frais de fonctionnement : délibérations, états des frais de fonctionnement, états nominatifs des élèves, correspondance (2000-2014); Conseil d'école de Poncin : comptes rendu, règlement intérieur (2008-2014); Demandes de dérogation scolaire (2008-2015).
Transport scolaire, mise en place d'un abribus, organisation des tournées : arrêtés préfectoraux, horaires, plans, photographies, correspondance (1999-2014).

Manifestations

- 10W4 Organisation de festivités. 1996-2013
- Comité d'animation de Leyssard, fonctionnement : statuts, calendrier des manifestations, correspondance (1996-2004).
Exposition sur la conscription organisée par le Conseil général : listes nominatives, CD-Rom, correspondance (1997-1998).
Fête de Solomiat : comptes rendus de réunion, factures, affiches, plans, correspondance (2011-2013).

Annexes

Index

Les noms de PERSONNES sont composés en capitales, les noms de *lieux* en italique et les mots-matières en caractères romains. Les références renvoient aux cotes des articles.

XVII^{ème} siècle : GG1-2

XVIII^{ème} siècle : GG2-9

- A -

abattoir : 5I1

accident du travail : 3F1

acquisition domaniale : 1N1, 6W1

agriculture : 3F1

aide agricole : 3F1, 5W12

Ain (France; cours d'eau) : 3O1

allocation militaire : 4H3-4

animal nuisible : 5I1

apiculture : 5W12

archives : 3D4, R1

assainissement : voir traitement des eaux usées

assistance sociale : 5Q1

association : S1-5

ASSOCIATION DE RESTAURATION DE
L'EGLISE DE LEYSSARD : 6W12-23

assurance : 3D5, 2K2

assurance sociale : 3F1

autorisation d'urbanisme : 9W7-19

- B -

Balvay (Leysard, Ain, hameau) : 3N1,
7W1, 7W8-12

barrage hydraulique : 3O1

Belley (Ain, France) : 1W15

bibliothèque : R1

biens communaux : 1M3, 1W15, 6W3

*Bourg Bouillon (Leysard, Ain, France;
cours d'eau)* : 5I1

Bourg-en-Bresse (Ain, France) : 3Q1

budget : 1L1-2

budget primitive : 1L1-2, S3-4, 2W1-3

budget supplémentaire : 1L1-2, 2W1-3

bulletin de salaire : 3W3-6

bulletin municipal : 1W11

bureau d'aide sociale : voir structure
communale d'aide sociale

- C -

cadastre : 1G1-14

caisse d'épargne : 4Q1

calamité agricole : 3F1, 5W12

carrière : 5I1

carte d'identité : 2I1, 5W8

CCAS : voir structure communale d'aide sociale

certificat d'urbanisme : 9W10

Challes-la-Montagne (Ain, France) : 8W9

Chapiat (Leyssard, Ain; hameau) : 5I1, 1M3, 3N1, 7W17

chemin rural : 1O1-4, 7W1, 7W3

chien : 5W10

chrono courrier : 3D6, 1W9-10

cimetière : 2M3-4, 6W11

CNRACL : 3W9

COMMUNAUTE DE COMMUNES DES MONTS BERTHIAND : 1W13

compte administratif : S2-4, 2W4-6

compte de gestion : 1L3, S2-4, 2W7-9

concession funéraire : 4N1, 5W11

conseil d'école : 10W3

contentieux administratif : 1W15, 9W4

coopérative agricole : 4F1

Cramans (Leyssard, Ain, France; cours d'eau) : 8W9

- D -

D.C.A. : 1Q5

débit de boissons : 1I1

déclaration de revenus : 1G17

déclaration de travaux : 9W9

distribution électrique : 2O1

dommages de guerre : 4H4

dons-et-legs : P1, 1Q5

- E -

eau potable : 1O5-7, 7W5-13

éclairage public : 2O2, 7W23

école : 1M1-2, 4M1

Ecuvillon (Leyssard, Ain; hameau) : 3N1, 6W10, 7W5-7, 7W14-15

édifice cultuel : 2M1, 2M4, 1W15, 6W12-23

église : voir édifice cultuel

E.C. : P1

élection cantonale : 1K2, 4W3

élection européenne : 1K2, 4W3

élection législative : 1K2, 4W3

élection municipale : 1K2, 4W3

élection présidentielle : 1K2, 4W3

élection professionnelle : 1K3, 4W4

élection régionale : 1K2, 4W3

élection sénatoriale : 1K2, 4W3

emprunt public : 2L2

énergie renouvelable : 8W4

enseignement : 10W3

établissement recevant du public : 5W9,
9W12

état civil : E1-32, 5W1-4

état de section : 1G2, 1G13

étranger : 2I1, 5W8

exploitant forestier : 6W3-5

exploitation agricole : 1G18, 2W26

- F -

facture : voir pièce comptable

fête : 10W4

fiscalité : 1G18, 2W27

fontaine : 3N1

forêt communale : 2N1, 6W3-5

four : 1M3, 6W10

- G -

gestion du personnel : 3W1-12

Guerre 1914-1918 : 4H3

Guerre 1939-1945 : 4H4

Guerre d'Algérie : 4H5

Guerres napoléoniennes : 4H1, 4H2

- H -

habitat insalubre : 5I1, 8W3

hôpital psychiatrique : 3Q1

hôtel de ville : 1M1-2, 6W6-8

- I -

impôt : 1G15-16

impôts locaux : 2W26

incendie : 4Q2, 5W9

inspection : R1

installation classée : 5I1, 8W1

installation sportive : R1

instituteur : R1

IRCANTEC : 2K2, 3W8

Izernore (Ain, France) : 3D2, 3I1, 1W12,
8W5

- J -

jury d'assises : 3I1

justice civile : 3I1

- L -

lavoir : 3N3, 6W10

Les condamines (Leyssard, Ain; lieudit) :
7W1

Leyssard (Ain, France) : 4F1, 3H1, 4H4,
1I1, 5I1, 3N1, 3N3, 4Q2, S1, 5W9-11,
6W3, 6W10, 6W12, 7W5-7, 7W10-12,
8W7, 8W9 10W4

liste électorale : 1K1, 4W1-2

livre comptable : 2W12-13

location : 2M2, 6W2

logement : 6W2

- M -

mairie : voir hôtel de ville

Malaval (Serrières-sur-Ain, Ain; hameau) :
3D3

mariage : E32, 5W4

matrice cadastrale : 1G3-11, 1G14

Mens (Leysard, Ain; hameau) : 1M3,
1O7, 7W21

Merpuis (Serrières-sur-Ain, Ain; hameau) :
3D1, 3D3

monument aux morts : 1W15

Montpellier (Hérault, France) : 1Q5

*Mornay (Nurieux-Volognat, Ain;
hameau) :* 3D2

moulin : 3O1

- O -

ONF (Office national des forêts) : 6W4

opération d'urbanisme : 9W1-4, 9W6

ordures ménagères : 8W5

organisme de sécurité sociale : 1K3, 4W4

- P -

passport : 5W8

permis de construire : T1, 6W9, 9W14-19

permis de démolir : 9W11

permission de voirie : 7W2

pièce comtable : 1M1, 1M3, 2M3, 1O7,
S3-4, 1W5, 2W14-25, 6W2-5, 6W7,
6W9-12, 6W14, 6W17, 6W19-23, 7W1,
7W3, 7W6-7, 7W13-17, 7W20, 7W25,
10W4,

plan cadastral : 1G1, 1G12

plan de prévention des risques : 8W6

police de la chasse : 1I1, 5W10

police économique : 1I1

police municipale : 2I1

pollution des eaux : 8W10-11

Poncin (Ain, France) : 10W3

population : 1F2

préparation budgétaire : 2W11

presbytère : 2M2

protection civile : 8W7-9

protection de la nature : 8W2

protection maternelle et infantile : 5Q1-2

- R -

RAFP : 3W11

ravitaillement : 4H4

recensement : 1H1, 2H1, 5W7

recensement de population : 1F1, 5W5-6

registre d'état civil : E1-31, 5W1-3

registre des arrêtés : 2D1-2, 1W8

registre des délibérations : 1D1-7, S1,
1W1-7

registre paroissial : GG1-9

remembrement rural : S1-5

réquisitions militaires : 4H1, 4H4

- S -

SAFER : 5W12

salle polyvalente : 6W2, 6W9

sapeur pompier : 3H1, 5W9

schéma de cohérence territoriale : 9W5

Seiglières, Massif des (Ain, France) : 6W3

SEMCODA : 6W2, 6W8

Serrières-sur-Ain (Ain, France) : 3D1, 3D3

Séparation des Eglises et de l'Etat : P1

SIEA (Syndicat intercommunal d'électricité de l'Ain) : 7W23-25

signalisation routière : 7W4

SIVOM DU CANTON D'IZERNORE : 1W12

station d'épuration : 7W20

structure communale d'aide sociale : 1Q1-4, 10W1-2

SOCIETE COOPERATIVE D'ALIMENTATION ET DE CONSOMMATION DE LEYSSARD : 4F1

Solomiat (Leyssard, Ain; hameau) : 2M4, 3N1, 1O7, 5W11, 6W10, 6W14, 6W21-22, 7W9-12, 7W16, 10W4

Sonthonnax-la-Montagne (Ain, France) : 3D3

- T -

taxe sur les chiens : 2L1

télécommunications : 2O3, 7W24-25

traitement des eaux usées : 7W5-7, 7W14-22

transport de corps : 4H4, 1I1

transport scolaire : 10W3

- U -

URSSAF : 2K2, 3W7

- V -

vaccination : 5I2-3

Varambon (Ain, France) : 3O1

véhicule automobile : 2W25

viticulture : 3F2, 5W13

Volognat (Nurieux-Volognat, Ain; hameau) : 1Q5

Table des illustrations

| | |
|--|----|
| Figure 1 Passage d'une colonne de l'armée autrichienne à Leyssard en juillet 1815 (4H1). | 23 |
| Figure 2 Carte postale d'Angers en 1940 (4H4)..... | 24 |
| Figure 3 Plan de la façade de la Mairie-école 1884 (1M1). | 30 |

Table des matières

| | |
|---|-----------|
| Introduction | 3 |
| Cadre de classement..... | 9 |
| Archives anciennes | 12 |
| Série GG Cultes, instruction publique, assistance publique | 13 |
| Archives modernes | 14 |
| Série D Administration générale..... | 15 |
| Série E État civil | 17 |
| Série F Population, économie, statistiques..... | 19 |
| Série G Contributions, administrations financières | 20 |
| Série H Affaires militaires..... | 22 |
| Série I Police, hygiène publique, justice | 25 |
| Série K Élections, personnel municipal..... | 27 |
| Série L Finances communales | 29 |
| Série M Édifices communaux, établissements publics..... | 30 |
| Série N Biens communaux, terres, bois, eaux | 32 |
| Série O Travaux publics, voirie, moyens de transport, régime des eaux..... | 34 |
| Série P Culte..... | 36 |
| Série Q Assistance et prévoyance | 37 |
| Série R Instruction publique, sciences, lettres et arts | 39 |
| Série S Divers..... | 40 |
| Série T Urbanisme..... | 41 |
| Archives contemporaines | 42 |
| 1 W Administration communale | 43 |
| 2 W Finances communales | 45 |
| 3 W Personnel communal | 47 |
| 4 W Élections..... | 48 |
| 5 W État civil, population, police, agriculture | 49 |

| | | |
|-------------------------------|--|-----------|
| 6 W | Bâtiments et biens communaux | 51 |
| 7 W | Travaux, voirie, réseaux, communications..... | 54 |
| 8 W | Santé, environnement..... | 58 |
| 9 W | Urbanisme | 60 |
| 10 W | Action sociale, enseignement, sports, loisirs, culture | 62 |
| Annexes | | 63 |
| Index | 64 | |
| Table des illustrations | | 69 |
| Table des matières | | 70 |