

Département
de l'Ain
Commune
d'Ambléon

Inventaire des archives

1701 - 2018



Réalisé par Jordi Rubió
Service Archives du Centre
de gestion de l'Ain,
2018



Centre de gestion de la FPT de l'Ain

145, chemin de Bellevue 01960 Péronnas

Service Archives

Tel. : 04 74 32 13 86

Fax : 04 74 21 76 44

archives@cdg01.fr

Site : <http://www.cdg01.fr/>

Portail des archives en ligne : <http://www.archives-communales-ain.fr/>

Page de couverture : Plan du règlement d'eau de la prairie d'Ambléon
dressé par les experts Versvadet, Gouguet et Meynier le 2 août 1907
(N1).

Introduction

Historique de la commune

Sous l'Ancien Régime, la communauté d'Ambléon appartenait à la maison forte d'Ambléon, propriétaire de la seigneurie de Conzieu.¹ Cette seigneurie appartenait à la famille du Plastre, anoblie en 1468. Au début du XVI^e siècle (1701), la châellenie passe aux mains de la Maison de Mornieu-Gramont. L'église paroissiale, communément 'la chapelle', est dédiée à Saint-Didier et rattachée au diocèse de Belley, archiprêtre d'Arbignieu. Le bâtiment date du XII^e siècle et était entouré par l'ancien cimetière. Sur le pavé, en face de l'autel, il y a une pierre sépulcrale avec l'écusson des seigneurs d'Ambléon. D'après Edouard Philippon, l'église d'Ambléon faisait partie de l'ancien patrimoine de l'abbaye de Cluny, confirmée en 1125 par le pape Honorius II.

La commune est située dans une zone humide proche de la vallée du Gland, dans les montagnes du Bugey, à 11 kilomètres de Belley et à 400m d'altitude. Dans le massif du Tentanet, zone naturelle d'intérêt écologique, faunistique et floristique, on trouve le plus haut sommet des environs, situé à 1019m. La résurgence du Setrin, ruisseau affluent du Gland, constitue la source d'eau potable qui alimente le village. Le lac d'Ambléon, d'origine glacière, a fait l'objet de plusieurs projets d'adduction d'eau non aboutis qui sont conservés dans les archives de la commune. Même la ville de Belley s'était intéressée à l'eau du lac. Aujourd'hui le site est protégé.²

Contenu et structure du fonds

Fonds

Le fonds d'archives communal a fait l'objet d'un classement par le service archives du Centre de gestion de l'Ain en 2018. D'une durée de 21.5 jours, cette intervention a permis de rassembler les documents dans le local archives, situé au rez-de-chaussée de la mairie. En effet, quelques archives anciennes étaient stockées au grenier et d'autres dans les placards muraux du secrétariat de mairie et de la salle du conseil. Le fonds d'archives communales est cependant peu volumineux. De nombreuses lacunes existent, notamment en ce qui concerne les travaux effectués par la commune, les finances, les affaires militaires, les recensements de population, etc. On constate même des lacunes dans les délibérations du conseil municipal. Un sinistre s'est produit le 2 mars 2000 dans les pièces adjacentes au secrétariat de Mairie, à l'époque louées comme maison

¹ P. CATTIN, *La justice dans l'Ain sous l'Ancien Régime, Provinces de Bugey et Gex, principauté de Dombes, Franc-lyonnais, états généraux*, Bourg-en-Bresse, 1993, p. 81.

² DDAA, *Richesses touristiques et archéologiques des communes rurales du canton de Belley*, Département de l'Ain, 1994.

d'habitation au maire de la commune. Lors que ce logement a pris feu, des documents importants concernant la Mairie ont été brûlés. Les Archives départementales n'ont aucun dépôt d'archives de la commune d'Ambléon.

Importance matérielle

Le fonds classé représente 16.4 mètres linéaires (ml) répartis comme suit :

- 0.1 ml d'archives anciennes (antérieures à 1790) ;
- 4.3 ml d'archives modernes (1790-1982) ;
- 12 ml d'archives contemporaines (postérieures à 1983).

Méthodologie de classement

Méthodologie de classement

Les archives communales anciennes et modernes sont classées suivant le règlement du 31 décembre 1926. Le fonds ancien regroupe les documents antérieurs à 1790 et le fonds moderne comprend les documents de 1790 à 1982.

Conformément à la circulaire AD 83-1 du 8 mars 1983, les documents postérieurs à 1982 sont classés en série dite « W » et regroupés par domaine de compétence.

Présentation de l'inventaire

L'inventaire s'organise autour de quatre grandes parties :

- inventaire des archives anciennes ;
- inventaire des archives modernes ;
- inventaire des archives contemporaines ;
- annexes.

Les 1^{ère} et 2^{ème} parties de l'inventaire décrivent le contenu des fonds ancien et moderne de la commune. Elles suivent l'ordre alphabétique de séries du cadre de classement réglementaire des archives communales de 1926.

La 3^{ème} partie décrit le contenu du fonds contemporain de la commune. Elle suit l'ordre numérique des versements (sous-séries) cotés en W.

Chaque dossier s'accompagne d'une notice descriptive composée d'une :

- cote : ensemble de symboles (lettres, chiffres) identifiant chaque dossier et/ou boîte et permettant son identification ;
- analyse ;
- dates extrêmes : dates d'ouverture et de clôture d'un dossier ou d'un ensemble de dossiers.

pénal des archives de sa collectivité, c'est-à-dire de tous les documents reçus et produits dans le cadre de l'administration quotidienne.

Les archives des collectivités territoriales sont des documents publics, imprescriptibles et inaliénables : elles font partie du domaine public de la collectivité. Elles ne peuvent, en aucun cas, être aliénées ni détruites sans autorisation de l'État. L'autorité territoriale aura donc à répondre pénalement pour toute destruction arbitraire, même de manière non intentionnelle, ou détournement d'archives. Aucun document d'archives ne peut être prêté ou donné. Les archives des collectivités ne peuvent pas non plus être confiées à un musée, une personne privée ou une association.

Afin de mieux gérer l'importance des documents contemporains, les instructions DAF/DPACI/RES/2009/018 du 28 août 2009 et DGP/SIAF/2014/006 du 22 septembre 2014 proposent des tableaux de tri et d'élimination de certains documents. Cependant, il est nécessaire d'établir un bordereau d'élimination soumis au visa du directeur des Archives départementales avant toute destruction de document, excepté pour la documentation.

Les frais de conservation des archives communales figurent au 2^e alinéa de l'article énumérant les dépenses obligatoires des communes (Code général des collectivités territoriales, article L. 2321-2). Ces dépenses vont de l'achat de boîtes d'archives au classement et à la restauration des documents, en passant par l'aménagement d'un local.

Liste des maires

Liste des maires

CURTET Marin, 1791
CHAVANTON Anthelme, 1792
CHAVANTON Marin, agent municipal, an IV
CURTET Marin, agent municipal, an VI
CHAVANTON Anthelme, 1800
CHAVANTON François, 1807
PEZANT Marin, 1829
CURTET Joseph, 1839
PEZANT Jean, 1847
PEZANT Anthelme, 1848
PEZANT Jean, 1871
CHAVANTON Louis, 1876
PEZANT Jean, 1878
CURTET Cyrille, 1881
PEZANT Jean, 1884
PEZANT Victor, 1892
CURTET Cyrille, 1912
REYMOND Clément, 1914
REYMOND Hippolyte, avant 1925
PERRODY François, 1935
PEZANT Joannès, 1947
GUILLOUT Jean, 1965

GUILLOUT Henri, 1983
BREIDENSTEIN-JULLIEN Odette, 2008
BIONDA Annie, 2011

Sources complémentaires

Archives départementales de l'Ain
Archives départementales de l'Isère
Archives départementales de la Côte d'or
Archives de la Communauté de communes Bugey-Sud
Amicale des maquisards d'Ambléon et des résistants actifs (AMARA)
Archives Suisses

Cadre de classement

Archives anciennes (antérieures à 1790)

Série AA	Actes constitutifs et politiques de la commune, correspondance générale
Série BB	Administration communale
Série CC	Finances, impôts et comptabilité
Série DD	Biens communaux, eaux et forêts, travaux publics, voirie
Série EE	Affaires militaires
Série FF	Justice, procédures, police
Série GG	Cultes, instruction publique, assistance publique
Série HH	Agriculture, industrie, commerce
Série II	Documents divers

Archives modernes (1790-1982)

Série A	Lois et actes du pouvoir central
Série B	Actes de l'administration départementale
Série D	Administration générale de la commune
Série E	État civil
Série F	Population, économie, statistiques
Série G	Contributions, administrations financières
Série H	Affaires militaires
Série I	Police, hygiène publique, justice
Série K	Élections, personnel municipal
Série L	Finances communales
Série M	Édifices communaux, établissements publics
Série N	Biens communaux, terres, bois, eaux
Série O	Travaux publics, voirie, moyens de transport, régime des eaux

Série P	Culte
Série Q	Assistance et prévoyance
Série R	Instruction publique, sciences, lettres et arts
Série S	Autres fonds
Série T	Urbanisme

Archives contemporaines (postérieures à 1983)

1W	Administration générale de la commune
2W	Finances communales
3W	Personnel communal
4W	Elections
5W	Etat civil, population, police, justice, environnement, agriculture
6W	Bâtiments et biens communaux
7W	Réseaux et voirie
8W	Urbanisme
9W	Action sociale, enseignement, tourisme et culture

Archives anciennes

(antérieures à 1790)

Série GG Cultes, instruction publique, assistance publique

CULTES

GG1 Baptêmes, mariages, sépultures : registres paroissiaux.

1701-1793

Contient des dispenses pour mariage ainsi que des notes du curé.

Note barrée et relié au registre : « L'an mil sept cents cinquante quatre, le vingt-quatre octobre R a été enterré dans le cimetière d'Ambléon. R [...] enfant pris à l'Hotel-Dieu de Lyon par L R dit cadran notre paroissien. Le dit R est il marqué au numéro 3720, cordon coupé par un frère de la dit Hôtel en présence dudit L R, illettré et de B G, soussigné. ».

Archives modernes

(1790-1982)

Série D Administration générale de la commune

D1-6	Registres des délibérations*.	1839-1985
	D1 1839 (juillet) – 1862 (juin)	
	D2 1872 (août) 1881 (avril)	
	D3 1881 (mai) – 1903 (novembre)	
	D4 1903 (décembre) -1934 (mai)	
	D5 1935 (juin) – 1967 (octobre)	
	D6 1968 (mars) – 1985 (mars)	
D7	Registre des arrêtés du maire*.	1839-1872
	1839 (juin) – 1872 (juillet)	
D8	Arrêtés municipaux	1968-1978
D9	Assurances et litiges.	1929-1971

Série E État civil

E1-19	Registres de naissances, mariages et décès.	1793-1982
E1	1793-1802 <i>Plusieurs pages avec des timbres coupés aux ciseaux</i>	
E2	1802-1812	
E3	1813-1822	
E4	1823-1832	
E5	1833-1942	
E6	1843-1852	
E7	1853-1862	
E8	1863-1872	
E9	1873-1882	
E10	1883-1892	
E11	1893-1902	
E12	1903-1912	
E13	1913-1922	
E14	1923-1932	
E15	1933-1942	
E16	1943-1952	
E17	1953-1962	
E18	1963-1972	
E19	1973-1982	
E20	Pièces annexes (1904-1982), Décès : certificats de décès, autorisations de transport de corps et de mise en bière (1961-1982). Registre des droits perçus sur les actes d'état civil (1939-1974). Mariages : autorisations (1972).	1904-1982
E21	Bordereaux de transmission des registres (1975-1981) et registre à souche des bulletins portant avis de décès (1892-1920).	1892-1981

Série F Population, agriculture

- F1** Population, agriculture. 1856-1982
- Recensement de la population** : listes des habitants (1968-1982).
Agriculture : fiches des exploitations agricoles (s.d.), remboursement forfaitaire aux exploitants agricoles (1968-1975), indemnité spéciale montagne et autres aides financières aux exploitants agricoles (1975-1982), liste récapitulative des exploitations agricoles (s.d.), dégâts causés par la grêle (1970), statistique agricole (s.d.). Animaux nuisibles : destruction (1962-1968).
- F2** Vin : déclarations de stock et de récolte (1958-1982), déclaration des exploitations (1956-1964), déclarations d'arrachage et plantations de vignes (1962). 1958-1982

Série G Contributions, administrations financières

Cadastre napoléonien

- G1** Plan cadastral. 1835
Etat dégradé, présente plusieurs déchirures, des marques de crayon à papier et certaines feuilles nécessitent un nettoyage pour relever les couleurs et enlever les salissures.
- G2-3** Registre des états de section*. [1835]-1882
Reliure abîmée, plusieurs pages détériorées.
- G2** [1835]
G3 1882
- G4** Matrice cadastrale des propriétés bâties et non bâties. 1836
A restaurer (dix feuilles, consolidation des bords et reliure)
- G5-6** Matrices cadastrales des propriétés bâties. 1882-1932
- G5 1882-1910
G6 1911-1932
- G7** Matrices cadastrales des propriétés non bâties. 1914-1930

Cadastre rénové

- G8** Plan cadastral. 1933
- G9-10** Matrices cadastrales des propriétés bâties et non bâties. 1933-1980
- G9 1933-1973
G10 1980

- G11** Etat de section. 1933-1973
- G12-14** Contribution foncière des propriétés bâties, taxe d'enlèvement des ordures ménagères et taxe de déversement à l'égout, contribution foncière des propriétés non bâties, taxe sur les chiens, contribution mobilière et taxe d'habitation, taxe pour frais de chambres de métiers, taxe des prestations, taxe sur les domestiques, précepteurs, préceptrices et gouvernantes, taxe sur la valeur locative des locaux professionnels, contribution des patentes : copie de la matrice générale. 1967-1981
- G12 1967-1971
- G13 1972-1976
- G14 1977-1981
- G15** Taxe d'habitation : copie de la matrice (1982) et taxe foncière : copies de la matrice (1976, 1978-1982). 1976-1982

Impôts locaux

- G16** Impôts. 1909-1982
- Extraits du rôle général des contributions (1947, 1961-1972).
 Impôt sur le revenu des exploitants agricoles (1964, 1971-1973, 1982).
 Propriétés non bâties : dégrèvements des exploitants agricoles (1934).
 Propriétés bâties, locaux d'habitation ou à usage professionnel ordinaires (1972).
 Registres des déclarations faites en cas de construction nouvelle, de reconstruction, d'addition et d'affectation de terrains à des usages commerciaux ou industriels (1909-1947 ; 1936-1970).
 Rôles généraux des contributions directes, rôles de la taxe militaire et de la taxe des prestations : registre d'inscription des déclarations (1908-1949).
 Taxe sur les chiens : demandes en dégrèvement d'impôts directs (1940-1949).
 Taxe professionnelle : copie de la matrice générale (1976-1979).

Série H Affaires militaires

- H1** Recensements, administration militaire, résistance, sapeurs-pompiers.
1943-1982
- Résistance: tracts allemands contre le maquis [1943-1944].
- Recensement militaire : listes communales (1955-1956, 1958-1959, 1962, 1964-1967, 1969, 1980-1982).
- Comité départemental des mutilés et réformés de la guerre : imprimés des demandes de carte d'invalidité et des certificats d'invalidité [1950].
- Sapeurs-pompiers, matériel incendie: inventaire et acquisitions (1966-1982).

Série I Police, hygiène publique.

I1-2 Police locale, police générale, hygiène publique et salubrité,

1933-1995

I1 Police locale, police générale et hygiène publique (1933-1995).

Police locale:

Cartes nationales d'identité : registre de demandes (1956-1995).

Changements de domicile : cahier à souche de déclarations (1973).

Chasse : permis (avec photographies) (1962-1972), maladies animales (1968).

Autorisations d'exhumation et de réinhumation au cimetière d'Ambléon⁵ : mémoires des frais (1945).

Police générale:

Etrangers : Récépissés de demande de carte d'identité pour travailleurs agricoles ou industriels (1935-1939). Cahiers d'enregistrement des demandes ou des renouvellements de carte d'identité (1933-1938 et 1939-1943), carnet de visas d'arrivée et de départ (1939). Circulaires (1969-1981).

Hygiène publique et salubrité :

Epidémies des animaux : carnet d'enregistrement (1934-1937).

Brucellose bovine : arrêtés portant déclaration d'infection (1973).

I2 Vaccinations (1934-1983).

Vaccination antidiphtérique-antitétanique et antipoliomyélitique (1943-1983).

Vaccination antivariolique (1934-1983).

⁵ Concerne des corps inconnus exécutés par le maquis d'Ambléon.

Série K Élections, personnel municipal

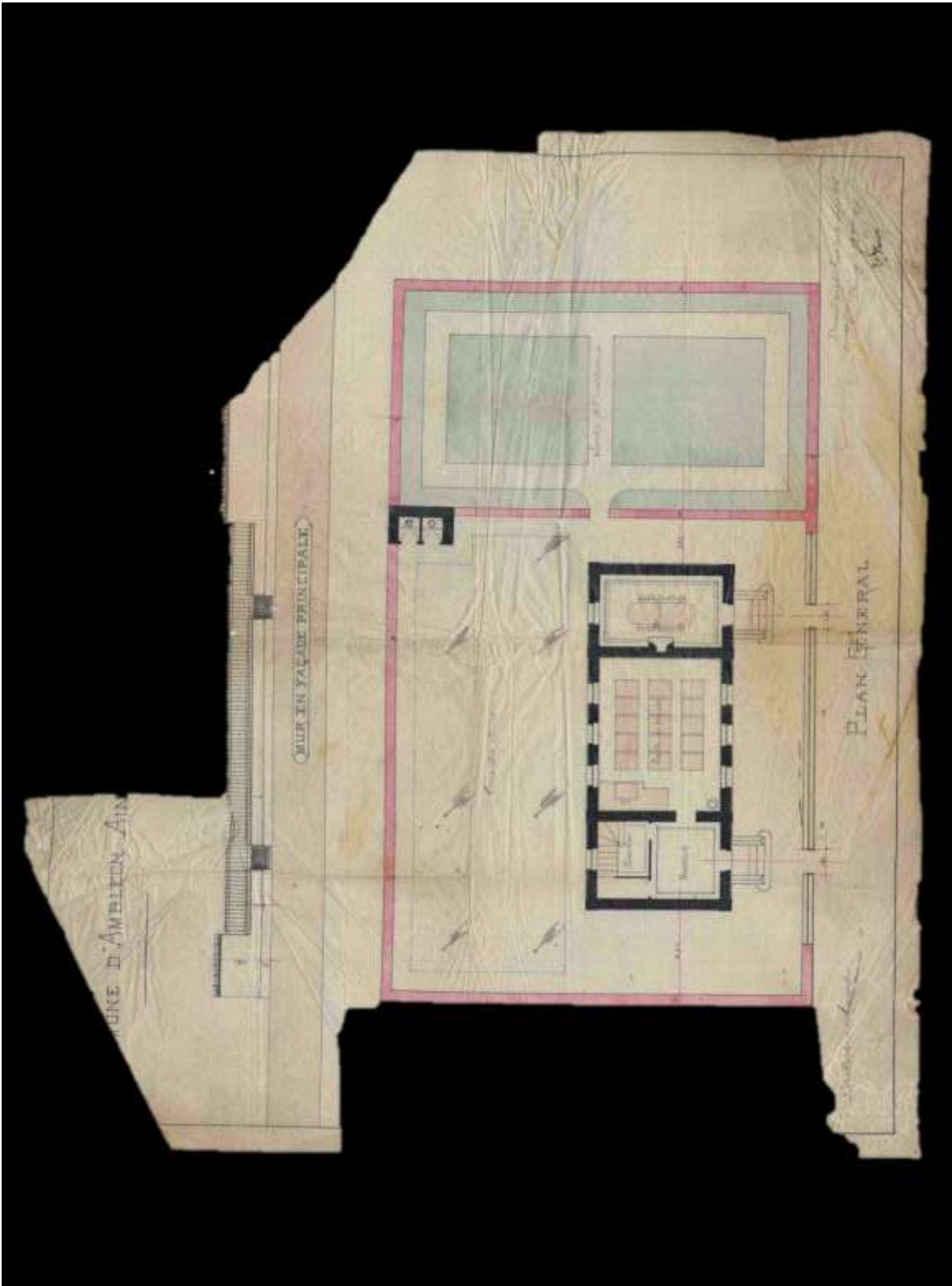
K1-2	Elections politiques et socioprofessionnelles.	1953-1982
K1	Elections politiques (1956-1982). Municipales (1959-1977). Cantonales (1961-1979). Présidentielles (1974-1981). Législatives (1958-1981). Sénatoriales (1962-1980). Referendum (1958-1972). Européennes (1979). Listes électorales (1956-1982).	
K2	Elections socioprofessionnelles (1953-1982). Commission d'expertise des tabacs et commission paritaire de fixation des prix des tabacs (1963-1965). Conseil d'administration de la Caisse d'Assurance des planteurs de tabacs (1969). Tribunaux paritaires des baux ruraux (1953-1979). Chambre de métiers (1967-1980). Chambre d'agriculture, élections (1959-1979). Chambre d'agriculture, listes électorales (1957-1982). Centre régional de la propriété forestière (1972). Mutualité sociale agricole (1958-1971). Prud'hommes (1979-1982). Chambre de commerce (1959-1979).	
K3	Personnel.	1962-1982
	Cotisations et charges sociales : DAS (1962-1982). IRCANTEC (1968-1982). Dossiers de personnel :	
	RA	

Série L Finances communales

L1	Budgets et comptes.	1946, 1953-1982
L2	Bordereaux de titres et de mandats.	1957-1982
L3	Factures. <i>Lacunes : 1965-1969</i>	1963-1982
L4-16	Journal – livre comptable.	1957-1969
	L4 1957	
	L5 1958	
	L6 1959	
	L7 1960	
	L8 1961	
	L9 1962	
	L10 1963	
	L11 1964	
	L12 1965	
	L13 1966	
	L14 1967	
	L15 1968	
	L16 1969	
L17	Taxe municipale sur les chiens : registre des déclarations.	[1860]-1940
L18	Commission communale des impôts directs.- fonctionnement : nomination des membres commissaires, courriers.	1959-1977

Série M Édifices communaux, établissements publics

- M1** Bâtiments administratifs et scolaires. 1892-1965
- Mobilier scolaire et mur de clôture (1892).
Mairie-Ecole communale : plan (1898).
Mairie-Ecole : réfection du parquet de la salle de classe (1965).
- M2** Edifices de culte et cimetière. 1936-1971
- Cimetière, construction : *contient des plans* (1936). Nouveau plan (1968).
Chapelle, aménagements et dégagement de pierres : *contient des photographies* (1971).



Plan de la mairie-école
d'Ambléon, 1898 (M1)

Série N Biens communaux, terres, bois, eaux

- N1** Terres et bois. 1907-1981
Prairie d'Ambléon, règlementation : plan du règlement d'eau (1907).
Communaux de Brin et de Longeront, amodiation : cahier des charges (1932).
Plantation d'arbres en bordure du CD24 : demande de mise en conformité de la
direction départementale de l'équipement (1976).
Société de chasseurs d'Ambléon : baux des terres communales (1941-1981).
- N2** Biens communaux.- Logement communal (Mairie-école): contrat-bail. 1967
- N3** Lac d'Ambléon.- Amodiation du droit de pêche: extraits des délibérations,
procès-verbaux d'adjudication des droits de pêche, baux, arrêté. 1958-1982
- N4** Cimetière.- concessions de sépultures: registre d'inscription des
concessions de terrains dans les cimetières (s.d.), actes de concession
(1921-1981), tarifs (1929-1978). (s.d.), 1921-1981

Série O Travaux publics, voirie, moyens de transport, régime des eaux

01 Voirie.

1956-1986

Limites de l'agglomération : arrêtés municipaux (1956-1986).

Voirie communale, gestion : rapports d'activité du syndicat intercommunal de la subdivision de Belley-Virieu-le-Grand, statuts, programmes de travaux, devis, (1971-1983).

Carte du réseau des voies communales : carte vue et arrêtée pour être annexé à la délibération du conseil municipal du 13 juillet 1964 (1964).

Chemins communaux de la carte du réseau établie en 1964 :

C1 De la montagne

C2 De la prairie

C3 de la chapelle

C4 Du clos

C5 Du village

C6 Du château

C7 Du four

C8 Du transformateur

02 Fontaines publiques, lavoirs et adduction d'eau potable.- construction, travaux et contentieux.

1868-1975

Baux des boues des deux fontaines publiques : cahiers des charges, notes (1868-1899).

Bornes fontaines au village, construction : métré estimatif des travaux, plans (1875).

Droits de recherche et de captage d'eaux (Affaire B, propriétaire des terrains) (1889).

Source de la Doua (naissance du ruisseau « Le Setrin », litige de propriété entre la commune d'Ambléon et les propriétaires des terrains limitrophes à la source, soit R (N), P et B : jugement du tribunal civil et Belley et jugement en appel de R, plans (1894-1896).

Fontaines publiques, projet de construction⁶ : acte de cession gratuite des terrains pour l'établissement de la conduite d'eau du lac d'Ambléon aux fontaines, devis, cahier des charges et plans (1895).⁷

Fontaines publiques, construction : devis, cahier de charges et plans (1899-1901).

Eaux d'irrigation du Setrin : litige entre R, C et autres (1907 ; 1911).

Eau potable, branchements : demandes (1943-1946).

Alimentation en eau potable, enquête géologique : délibérations, rapport, plans, courriers (1965).

Lavoir, construction : devis (s.d.).

Barrage du pont de la Serve et barrage répartiteur D-D : plans (s.d.).

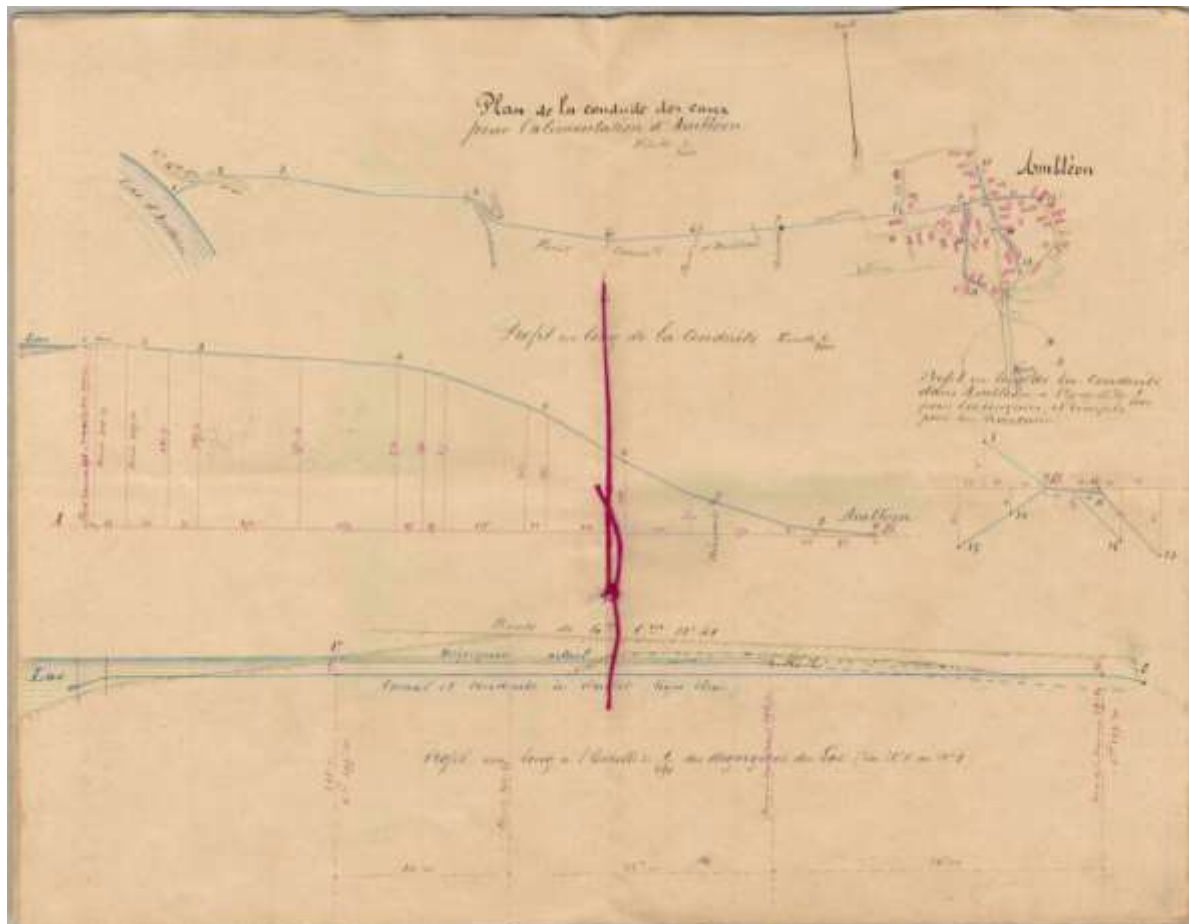
⁶ Ce projet n'a pas été réalisé et il est remplacé par celui de 1899-1901, qui emploie la source de la Doua.

⁷ Le droit de passage est cédé sur le lieu dit « en Setrin » et appartient à M V, B, P ; au lieu dit « à la Lieran », propriété de M P ainsi que sur le lieu dit « Au château », propriété de M D.

Alimentation en eau potable (communes d'Ambléon, Conzieu et Colomieu), projet d'adduction d'eau du lac d'Ambléon : mémoire des travaux, plans, courriers (1965-1969).

Alimentation en eau potable, marché de travaux (1968-1971).

Station de pompage : marché de travaux (1969-1974), pompe (1975).



Plan du projet d'adduction des eaux du lac d'Ambléon (02)

03 Eau potable, concessions et gestion du réseau.

1944-1982

Rôle des consommations (1944, 1971-1982)

Registre de demandes d'abonnement et de branchements au réseau d'eau potable et aux eaux usées (s.d.).

Registre des concessions d'eau potable (1955-1983).

Etude géologique pour l'alimentation en eau potable (1962).

Analyse des eaux (1965-1982).

Alimentation en eau potable : plan parcellaire et du réservoir d'eau (1968).

Redevance (1969-1970).

Enquête d'utilité publique (1969).

Station de pompage (Ambléon et Conzieu) : devis, notice de service, plans (1970).

Eau potable : fichier des abonnés (1971, 1973, 1975).

Station de pompage, contrôles (1973).

-
- 04** Assainissement.- travaux et fonctionnement. 1965-1982
Réseau d'assainissement et station d'épuration, construction (1965-1969).
Plans (1969).
Règlement (1970).
Redevance (1970).
Station d'épuration : rapports de contrôle (1966-1982), carnet d'entretien (1982).
- 05** Forêts.- Forêt communale d'Ambléon, aménagement, ouverture de routes forestières. 1962-1980
- 06** Electricité et téléphonie. 1968-1977
Direction du Gaz et de l'Electricité.- Dérivation de Saint-Germain-les-Paroisses, nouvelle ligne à 15Kv (1968).
Direction des télécommunications de la région de Lyon.- Pose de conduites téléphoniques à Colomieu, Ambléon et Saint-Germain-les-Paroisses (1976).
Syndicat intercommunal d'électricité, programme d'électrification rurale : plan (1977).

Série Q Assistance et prévoyance

Protection des enfants du premier âge

Q1-3	Registres.	1878-1924
Q1	Registre de déclarations des parents (1880-1904).	
Q2	Registre de déclarations des nourrices (1897-1924).	
Q3	Registre des commissions locales (1878-1879).	
Q4	Commission communale d'aide sociale.- organisation : procès-verbaux de notification des membres de la commission (1965-1975). Tutelle : placement (1979).	1965-1979

Série R Instruction publique, sciences, lettres et arts

R1 Instruction publique, sciences et tourisme.

1956-1983

Instruction publique : indemnités de logement des instituteurs (1967), transport scolaire (1966-1971), fournitures scolaires (1965-1967), fermeture de la classe unique (1966), désaffectation des locaux scolaires (1983).

Sciences : Institut géographique national (IGN), conservation des signaux géodésiques (1956).

Tourisme : Gites ruraux (1966-1981).

Série S Autres fonds

« Société de chasseurs d'Ambléon »

- S1** Organisation et fonctionnement : cahier de délibérations du conseil d'administration (1928-1967), livre de comptes (1928-1971), acquisitions de gibier (1975-1979).
1928-1979

« Association syndicale des propriétaires riverains du Sétrins »

- S2** Organisation et fonctionnement : statuts, registre des délibérations, rapports avec la direction départementale de l'agriculture.
1970-1987

« Foyer rural »

- S3** Organisation et fonctionnement : statuts, registre des délibérations, récépissé de déclaration au registre des associations, publication de la déclaration au journal officiel de la République, procès-verbal de visite de sécurité de la commission de l'arrondissement de Belley.
1965-1995

Divers

- S4** Anciennes chemises des Archives d'Ambléon.
[1850-1940]

Série T Urbanisme

T1	Permis de construire.	1954-1982
T2	Autorisations d'occupation du sol.- Certificats d'urbanisme (1980-1982). Permissions de voirie (1965-1982).	1965-1982

Archives contemporaines

(postérieures à 1982)

1 W Administration communale

Conseil municipal et actes du Maire

1W1-9	Registres des délibérations.	1983-2018
1W1	1983 (mai) – 1986 (décembre) extraits	
1W2	1988 extraits	
1W3	1989 (mars) – 1992 (novembre) extraits	
1W4	1994 – 1995 extraits	
1W5	1995 (juin) – 1998 (mars)	
1W6	1998 (juillet) – janvier (2003)	
1W7	2003 (janvier) – 2008 (mars)	
1W8	2008 (avril) – 2011 (janvier)	
1W9	2011 (janvier) – 2018 (en cours).	
1W10	Comptes rendus du conseil municipal (1995-2004) et arrêtés du maire (1986-2011).	1986-2011
1W11	Registre des arrêtés du maire.	1996-2018
1W12-13	Conseil municipal.	2010-2018
1W12	Démissions du Maire et de deux adjoints (2010). Commission municipale du fleurissement: dossier de préparation, catalogues, notes et comptes rendus des réunions (2011-2018).	
1W13	Commission municipale des travaux : dossiers d'étude et de programmation de travaux, comptes rendus des réunions. (2012-2018). Commission municipale d'urbanisme: convocations, comptes rendus des réunions (2011-2013).	

Correspondance

1W14	Cahier d'enregistrement du courrier.	2001-2008
-------------	--------------------------------------	-----------

1W15-19	Correspondance chronologique.	2004-2018
	1W15	2004-2006
	1W16	2007-2008
	1W17	2009-2010
	1W18	2011-2012
	1W19	2013-2015
	Conseil départemental (2014-2018) ⁸	

Intercommunalité

1W20-23	Conseil communautaire : convocations, comptes rendus des réunions du conseil.	2014-2018
	1W20	2014
	1W21	2015
	1W22	2016
	1W23	2017-2018
1W24	Intercommunalité.- organisation territoriale : arrêtés, statuts, délibérations, rapport juridique, programmation de travaux.	1991-2017
	District, commission voirie (1991-1994). Communauté de communes (1998-2013). Syndicat mixte du Pays du Bugey (2009-2014). SIVOM du Bas-Bugey (1991-2016). Syndicat Mixte SCOT Bugey (2015-2017). Syndicat Mixte Pays du Bugey (2001-2013).	
1W25	Intercommunalité.- SIVU et SIVOS d'Ambléon, Colomieu, Conzieu et Saint-Germain-les-Paroisses : statuts, arrêtés préfectoraux, extraits des délibérations, comptes rendus des réunions, notes d'informations.	2010-2018
	Sou des écoles (2014). Conseils d'école (2012-2018). Projet de construction de l'extension de l'école de Saint-Germain-les-Paroisses (2014-2015). Budgets (2010-2018). Comptes rendus des réunions syndicales (2012-2018). Statuts, modifications (2012-2014). Rythmes scolaires (2013-2015).	

⁸ Contient le Schéma prospectif d'aménagement des territoires de l'Ain (2014).

- 1W26** Intercommunalité.- Syndicat intercommunal de l'électricité de l'Ain : statuts, rapports, règlements, comptes rendus des assemblées générales, recueil des actes administratifs, concession de service public, transfert de la compétence d'éclairage public au SIEA.
- 2010-2017

Associations

- 1W27** Associations.
- 1979-2018
- Associations communales**
 « Foyer rural » (2009-2014).
 « Association culturelle de Lombane » (1979-2011)
 « Le cercle de l'amitié » (2014).
 Société de chasse d'Ambléon (2010).
- Associations hors commune**
 « Association de défense du Tribunal de Belley » (1999).
 « Autres choses, autrement » (2014).
 « Trait d'union » (1992-1999).
 « Les amis de l'église priorale de Conzieu » (1999-2000).
 « Centre Léon-Bérard » (2002-2014).
 « Concordia Alpes » (2004-2013).
 CODUTREBC (Comité de défense des usagers du Train en Bugey - Chautagne) : adhésion (s.d.).
 Associations de préfiguration du Parc Naturel Régional des Boucles du Rhône (2009-2014).
 Union départementale des associations familiales de l'Ain (MDAF01) (2017).
 Bleuets de France (1997-2018).

Assurances, sinistres et contentieux

- 1W28** Pétitions et demandes des administrés, conflits de voisinage.
- 1984-2018
- 1W29** Assurances (bâtiments et agents de la commune).
- 1996-2017
- Groupama (1996-2017).
 Gras-Savoie (2002-2017).
 Sinistre (logement école) (2012)
- 1W30** Inventaire communal : registre, état de l'actif, logiciel (guide de gestion des biens).
- 1997-2008

2 W Finances communales

2W1-15 Budgets et comptes (Commune, CCAS, Eau et Assainissement).- budgets primitif et supplémentaires, comptes administratifs et comptes de gestion, états fournis par les services fiscaux, fonds de compensation de la TVA et demandes de subventions*.

1983-2017

2W1	1983-1989
2W2	1990-1995
2W3	1996-1997
2W4	1998-1999
2W5	2000-2001
2W6	2002-2003
2W7	2004
2W8	2005-2006
2W9	2007-2008
2W10	2009
2W11	2010
2W12	2011-2012
2W13	2013-2014 (CG)
2W14	2014 (BP, CA) - 2015
2W15	2016-2017

**Les demandes de subventions et le fonds de compensation de la TVA sont conservés depuis 2008. La préparation budgétaire est conservée depuis 2013.*

2W16-18 Registres de comptabilité (budget communal).

1989-2014

2W16	1989
2W17	1990
2W18	1998, 2001-2011, 2014

2W19-26 Bordereaux de titres, mandats et factures (budget communal, eau, assainissement, CCAS).

1983-2017

2W19-24	Bordereaux de titres et de mandats.
2W19	1983-1998
2W20	1999-2006
2W21	2007-2011
2W22	2012-2014
2W23	2015-2016
2W24	2017
	<i>*lacunes : 1986</i>
2W25-26	Factures.
2W25	1985-1986, 1992, 2000, 2008-2009
2W26	2010-2013

- 2W27** Fiscalité, impôts. 1983-2018
- Bénéfices de l'exploitation agricole : impôt sur le revenu (1983-2015).
SOGEDO, récupération TVA (2010-2011).
Etats fournis par les services fiscaux (1982-1995).
Commission communale des impôts directs : bordereaux de transmission de la liste 41
bâti, convocations, comptes rendus des réunions, (1983-2018).
-
- 2W28** Emprunts. 2000-2013

3 W Personnel communal

- 3W1-2** Bulletins de salaires et indemnités des élus. 1990-2017
- 3W1 Bulletins de salaires (1990-2013).
- 3W2 Indemnités des élus (1995-2017), livre de paie (2010-2012).
- 3W3-5** Cotisations et charges sociales. 1983-2017
- 3W3 IRCANTEC (1983-1986 ; 2008-2017), DADS (1983-2017).
Lacunes pour le DADS : 2005-2010, quelques pièces pour les années 2006 à 2008 et 2010.
- 3W4 URSSAF (2008-2017), Centre de gestion (2008-2017), CNRACL (2004-2017), MNT (2013-2017).
- 3W5 1% Solidarité (2004-2017), FNC-SFT (2013-2017), ASSEDIC (2008-2010), visites de contrôle URSSAF (2007, 2013), participation à la protection sociale des agents (2013).
- 3W6** Reformes statutaires et recrutement de personnel.- (Application des 35 heures et modifications du statut des fonctionnaires). 1996-2012
- 3W7-8** Dossiers nominatifs du personnel parti : contrats, arrêtés, extraits des délibérations, feuilles de notation, maladie. 1983-2017
- 3W7 De A à Ca
- 3W8 De Ch à Z

4 W Elections

Élections

- 4W1-3** Etablissement et révision des listes électorales. 1985-2018
- 4W1** Listes électorales (1985-2018) et tableaux rectificatifs (2012).
 4W1 1985-2015
 4W2 2016-2018
Nota : La liste électorale de 2012 est manquante. C'est pour cela que les tableaux rectificatifs de 2012 ont été conservés.
- 4W3** Révision des listes électorales : nomination des délégués de la commission administrative, tableaux rectificatifs, inscriptions, radiations, instructions et circulaires (2016-2017).
- 4W4-6** Élections politiques. 1983-2017
- 4W4
 Européennes (1984-2014).
 Présidentielles (1988-2017).
 Législatives (1986-2017).
- 4W5
 Sénatoriales (1989-2014).
 Régionales (1986-2015).
 Conseil général puis départementales (1988-2015).
 Referendum (1988-2005).
- 4W6
 Municipales (1983-2014).
- 4W7** Élections socioprofessionnelles : listes électorales, procès-verbaux, listes des représentants, instructions et circulaires. 1983-2008
- Mutualité sociale agricole (1984-1999).
 Prud'hommes (1987-2008).
 Chambre d'agriculture (1983-2007).
 Sécurité sociale (1983).
 Chambre de commerce (1991-1997).
 Chambre des métiers (1983-1995).
 Centres régionaux de la propriété forestière (1986-2005).
 Baux ruraux (1988-2002).

5 W Etat civil, justice, population, police, hygiène publique, environnement, agriculture

État civil, justice

5W1-5	Registres de naissances, mariages, décès.	1983-2018
5W1	1983-1992	
5W2	1993-2002 naissances	
5W3	1993-2002 mariages	
5W4	1993-2002 décès	
5W5	2003-2018 (feuilles non reliées)	
5W6	Pièces annexes à l'état civil: naissances, reconnaissances, adoptions, mariages, divorces, décès, relevé annuel d'actes de décès et demandes de duplicata de livret de famille (1983-2017). Bordereaux de transmission des registres (1984-1993).	1983-2017
5W7	Jury d'assises.	2000-2015

Services à la population

5W8	Population, habitat, affaires militaires, chasse.	1983-2018
	Population : Recensement de la population (1990, 1999, 2006, 2011). Enquêtes de l'INSEE (personnel communal, ménages, population (1993-2018), certificats d'hérédité, de concubinage, de vie, d'immobilisation, de domicile (1999-2017). Commission locale de l'habitat : fonds solidarité logement (1993-2011). Affaires militaires : Recensement militaire (1983-2017). Chasse : agréments, arrêtés d'interdiction, location de territoires de chasse (Société de chasse d'Ambléon et de Conzieu), achat de gibier (2001-2016). Gardes particuliers : arrêtés, agréments (2002-2004).	

Pour la pêche au lac voir 5W10

5W8bis/ter Registres des visas des permis de chasser. 1975-2000

5W8bis 1975-1994

5W8ter 1995-2000

5W9 Sécurité, Sapeurs pompiers et Centre de première intervention d'Ambléon. 1983-2016

Commission de sécurité : établissements recevant du public (2015).

Sapeurs pompiers : statuts, règlement opérationnel, notes et comptes rendus des réunions, journées d'information, dossier communal synthétique des risques majeurs, vérification des extincteurs, points d'eau (poteaux incendie) (1983-2016).

CPI Ambléon : statistiques des interventions (1996-2002), états nominatifs (1985-1996), fiches individuelles (2002), compte rendu de réunion (1992), cessations d'activité (2003), avancements de grade et intégrations (2004, 2009), dissolution (2009-2010).

Police, hygiène publique, environnement

5W10 Police, environnement et hygiène publique. 1963-2018

Police locale : circulation de quads (2006), signalisation places stationnement handicapées (2013), Règlementation du brûlage des déchets végétaux par les particuliers : arrêté (2013), lutte contre les bruits de voisinage : règlementation (2006-2008). Chiens dangereux et chiens errants : règlementation, permis de détention, demandes, statistiques (2000-2017). Société protectrice des animaux (SPA) de Lyon et du Sud-Est : conventions et délibérations (2000-2013). Fourrière animale : convention de services avec la Communauté de communes Bugey-Sud (2017-2018). **Police du Cimetière** : règlement, tarifs, plans, autorisations d'inhumer, concessions, titres de recettes (1963-2010).

Police générale. Etrangers : attestations d'accueil (2008-2018), titres de séjour (2007-2012). Réfugiés politiques du Vietnam (1989).

Lac d'Ambléon, protection, environnement baignade et pêche : règlementation, arrêtés municipaux, rapports avec le conservatoire d'espaces naturels Rhône-Alpes, classement du lac d'Ambléon en « espace naturel sensible », rapports financiers de la pêche au lac, feuilles du cadastre, documentation, photographies, photocopies d'anciennes délibérations de 1906 à 1938 et portant sur la gestion du lac (2009-2018). Recherches scientifiques : courriers et extraits de « monographies des lacs » (2009).

Gendarmerie nationale : compte rendu de réunion de sécurité (2008), brigade motorisée de Belley : délibération pour le maintien de la brigade (2002), plaintes (2002-2012), Brigade territoriale de Lhuis, expérimentation (2017).

Hygiène publique : vaccination antidiphthérique-antitétanique et antipoliomyélitique (facultative des adultes) : liste nominative (1985).

5W11 Environnement. 1984-2018

Inventaire des lacs de montagne (1984).

Décharge contrôlée, adhésion au SIVOM du Bas-Bugey (1994).

Ramassage des ordures ménagères (2014).

Inventaire des zones humides (2005).

Combe de Cerin (Ambléon)⁹, plan de gestion, labellisation, projet de sentier, rapports avec le Conservatoire d'espaces naturels, chantiers de nettoyage du lac, photographies (2012-2018).

Agriculture

- 5W12** Agriculture et élevage.- autorisations et changements de nature de cultures, augmentations et réductions du cheptel pour primes et indemnités agricoles, inventaire communal, prime à l'herbe, calamités agricoles.
1988-2017
- 5W13** Viticulture : déclarations de récoltes et de stocks (1983-2012). Aire géographique de l'appellation d'origine vin de qualité supérieur (AOVDQS BUGEY), plans parcellaires, CD-ROM, courriers, récépissé de dépôt (2005-2010).
1983-2012

⁹ Déclarée « Espace naturel sensible départemental ».

6 W Bâtiments et biens communaux

BATIMENTS (travaux)

6W1-3	Mairie.- rénovation et extension des locaux.	1986-2003
6W1	Réfection des locaux : devis, factures, courriers (1986).	
6W2	Assurances : sinistre du 2 mars 2000 (appartement attenant au secrétariat de mairie). Dossier de demande de subventions, permis de construire, plans. Dossier des opérations préalables à l'attribution du marché: délibérations, annonces légales, ouverture et analyse des offres. Dossier de réception des travaux, procès-verbaux, mission SPS, impôts, défauts de conception après travaux (2000-2003).	
6W3	Dossier des entreprises retenues (7 lots) : pièces contractuelles du marché, courriers, mandants de paiement, avenants, procès-verbaux de réception des travaux. Suivi des travaux: comptes rendus des réunions de chantier, travaux complémentaires (charpente) (2001-2003).	
6W4	Ancienne école.- aménagement d'un logement locatif, marché de travaux (1983-1984). Rénovation du logement (2003).	1983-2003
6W5	Chapelle.- Réfection (1985-1988). Vitraux, restauration (1989). Réfection de la toiture (1996). Mur de soutènement, construction (2003-2004). Réfection pour la mise hors d'eau des façades (2005-2007).	1985-2007
6W6	Four communal.- réfection (1999-2000 ; 2005-2007).	1999-2007
6W7	Local technique dit « cave à pomme de terre ».- acquisition et rénovation du bâtiment : actes d'acquisition (Commune / J), esquisse, bornage, délibérations, notes d'honoraires, factures.	2004-2007
6W8	Foyer rural et chapelle.- contrôle technique des bâtiments communaux.	2003-2015
	Dossier technique amiante (2009). Contrôle technique (2015)*	

- 6W9** Stèle du Mémorial du Maquis d'Ambléon.- réfection : devis, facture, photographie, don, courriers divers. 2006

BATIMENTS (sécurité)

- 6W10** Sécurité et accessibilité dans les locaux communaux. 2005-2010
- Risque amiante : état des lieux (2005)
Etablissements communaux recevant du public : procès-verbal de la commission départementale de sécurité (2009-2010).

BIENS COMMUNAUX

- 6W11** Débit de boissons (licence IV).- recherches de droits de propriété et attribution de la licence à la commune d'Ambléon. 2003-2010
- 6W12** Opérations immobilières, droits de chasse. 1977-2016
- 6W13-15** Forêt communale d'Ambléon.- (gestion de l'Office National des Forêts). (s.d.), 1982-2018
- 6W13 Aménagement et exploitation de la forêt.
Révision d'aménagement : plan d'action (1994-2008).
Règlement d'affouage (s.d.).
Coupes de bois (1985-1993).
Reboisement (1984).
Entretien des plantations (1984-1987).
Plan de la forêt (1988).
Travaux divers (1982-1994).
Ramassage de mousse (1997).
Installation d'équipements en forêt (1992).
- 6W14 Gestion, litiges, règlementation et exploitation.
Ramassage de champignons (1996-2017).
Ramassage de mousse (2006).
Boisements (2000-2002).
Office national des forêts : conventions, TVA réduite, règlement et charte de la forêt communale (2014-2018).
Coupes de bois (2000-2016).
Label PEFC (2017-2018).
Litige portant sur la vente des coupes de bois (2017).
Limites de la forêt communale (2012).
Syndicat Mixte du Pays du Bugey : charte forestière de territoire du Massif du Bugey (2015).
France Bois Forêt : déclarations de la contribution volontaire obligatoire (2007-2018).

6W15 Travaux en forêt et utilisation de traitements chimiques.
Projet de transformation de pistes en route forestière (1999).
Travaux de maintenance annuels (2002-2018).
Historique des travaux (s.d.).
Traitements chimiques (1984-1990).
Programme d'aménagement forestier pour la période 2009-2028.
Communes forestières de Rhône-Alpes : brochure.

MATERIEL

6W16 Matériel.- acquisition et entretien. 1991-2018

Véhicule intercommunal et matériel divers: achat et répartition des charges (1991-2018).
Projet Zéro phyto (groupement de commandes) (2018).
Electroménager, matériel d'entretien, de voirie et de signalisation (2011-2013).
Chaudière mairie : contrat d'entretien (2010-2017).
Extincteurs : contrat d'entretien (1983-2018).

7 W Réseaux et voirie

EAU POTABLE

- 7W1** Eau potable. 1983-2001
- Rôles (1983-1985).
 Station de pompage, entretien et travaux divers (1985-1989).
 Réseau, travaux de réfection (1986).
 Station de refoulement communale : contrat de contrôle et de suivi de la stérilisation et du pompage (1988).
 Alimentation en eau potable, renforcement du réseau : dossier de demande de subventions, plans (1992).
 Affermage (SEREPI) : traité d'affermage (1989) et avenants (1992, 1996), renouvellement de l'affermage (2001).
 Concessionnaire, comptes rendus annuels (1990-1998).
 Agence de l'eau : répertoire et fichier technique des plans d'eau (1992).
 Règlement du service des eaux (2001).
 Université de Savoie – CISM (Laboratoire de géologie hydrogéologie des aquifères de Montagne), expérience de traçage des circulations d'eau souterraine entre le gouffre du Petit Lapin Blanc (Ambléon) et les sources du Gland (Conzieu) et du Setrin (Ambléon) : demande d'intervention et article¹⁰ (1998).
- 7W2-5** Eau potable.- Protection de la source de la Doua. 1999-2014
- 7W2 Protection de la source et acquisitions de terrains : dossier de demande de subventions, appel d'offres, état parcellaire, plans, analyses d'eau, rapport géologique sur la protection du captage (1999-2007). Enquête d'utilité publique pour la protection du captage de la Doua (2004).
- 7W3-5 Recaptage et protection de la source de la Doua, marché de travaux (2008-2014).
- 7W3 Projet d'étude de recaptage et compte rendu, plans, descriptif, photos, dossier d'analyse des offres du bureau d'études,
- 7W4 Dossier de demande de subventions, mémoire technique, photos, rapport géologique, plans, factures, comptes rendus des réunions de chantier, pièces administratives et contractuelles du marché, avenant, décompte général définitif.
- 7W5 Enquête d'utilité publique (dossier vu pour être annexé à l'arrêté préfectoral du 25 février 2014), état parcellaire, déclaration d'utilité publique et conclusions du commissaire-enquêteur : *contient un CD-ROM* (1999-2013)
- 7W6-9** Eau potable.- gestion en affermage et analyses bactériologiques du réseau.

¹⁰ M A ; R Y « Une seconde percée hydrogéologique sur le synclinal du bois de la Morgne / Lac d'Ambléon : le traçage de novembre 1998 » Spéleo-Dossier n°29 (1999).

1997-2015

- 7W6 Renouvellement de la délégation du service public d'eau potable, Marché public : dossier d'assistance à maîtrise d'ouvrage, dossier de consultation des entreprises, dossier d'analyse des offres, marché à procédure adaptée, plans du réseau (2013).
- 7W7 Renouvellement de la délégation du service public d'eau potable, Marché public : dossier de candidature (SOGEDO) (2013).
- 7W8 Renouvellement de la délégation de service public : contrat et convention SOGEDO (2013). Gestion du délégataire: rapports annuels, devis, factures (1997, 1999-2005, 2007-2011, 2013-2015).
- 7W9 Analyses des eaux : rapports d'analyse et état des lieux portant sur les formations karstiques du département (1983-2018). Redevance sur l'eau (2009-2018). Indexation des tarifs (2008-2018) et reversement des surtaxes (2008-2016). Plan du réseau (2008). SOGEDO, courriers divers (1994-2016), devis et factures (2013-2017). Contrat d'abonnement d'eau de la commune (2010). Assistance technique dans le domaine de l'eau : convention et avenants avec le Conseil général de l'Ain (2009-2012).

EAUX USEES

- 7W10** Assainissement.- gestion du réseau.¹¹ 1994-2004
- Schéma directeur d'assainissement (1994-1996).
 Etude d'assainissement et plan du réseau (1998-2000).
 Schéma directeur d'assainissement (2000).
 Schéma directeur d'assainissement (2001).
 Réseau et unité de traitement : études préliminaires (2004).
- 7W11** Assainissement.- mise à jour du zonage : notice explicative et plans (dossiers annexés aux délibérations du 15 janvier, du 7 juin 2010 et du 23 novembre 2011). 2009-2011
- 7W12** Assainissement.- Branchements au réseau et assainissement non collectif. 2006-2012
- Questionnaire d'enquête et schémas des branchements au réseau (s.d.).
 Service public d'assainissement non collectif (SPANC) : convention, questionnaire, courriers, prime pour le contrôle des installations d'assainissement non collectif, contrôle des installations et inventaire de l'existant (2006-2010). Rapports annuels sur le prix et la qualité du service, état des installations, arrêté, courriers, notes (2008-2016). Etude de faisabilité (2010).
 Service d'Assistance Technique à l'Assainissement Autonome (SATAA) (2008-2011).

¹¹ Maître d'ouvrage : D B – Bas Bugéy.

7W13-14 Station d'épuration.- construction d'une station type roselière, marché de travaux :

2011-2013

7W13 Annonces légales, dossier d'appel d'offres, subventions, dossier technique et plans, ordres de service, factures, certificats d'acompte et procès-verbal de réception des travaux, notes de travail, plans, courriers, délibérations, cautions.

7W14 Dossier marché: pièces administratives et contractuelles; analyse de faisabilité, mémoires techniques, subventions, factures et décompte général définitif des travaux.

7W15 Station d'épuration et réseau d'assainissement collectif.

1983-2018

Station d'épuration, contrôle des installations : rapports annuels, courriers (1983-2018), plans (2011).

Assainissement collectif : rapports d'inspection du réseau (2012-2016).

VOIRIE ET OUVRAGES D'ART

7W16 Voirie.

1986-2018

Autorisations de voirie :

Alignements : arrêtés permanents (2000, 2015) et temporaires (2013-2018), courriers, (2000-2015)

Compétence voirie de la C.C. Bugey Sud :

Règlement de voirie (2018)

Comptes rendus de la commission voirie (2016-2018).

Délégation de compétences, mise à disposition du service « voirie » à la communauté de communes (2009-2017).

Convention pour l'entretien de la voirie communautaire (2005).

Travaux :

Chemin de Chaneaux, création ; extension du chemin d'Arboreaz (1986).

C.D.41, élargissement des virages (1993).

Sécurisation de l'entrée du village et enfouissement des réseaux: subventions, emprunt, enquête du trafic routier, courriers, factures, plans (1995-1998).

Signalétique routière (lac d'Ambléon) (1996).

R.D. 24, aménagement de sécurité et création d'une zone piétonne (1998).

Pont sur le Setrin.- démolition et reconstruction. (2004).

Programmation annuelle de travaux (1997-2017).

RESEAUX ELECTRIQUES, TELECOMMUNICATIONS ET SIGNAUX GEODESIQUES

- 7W17** Electricité et éclairage public. 1984-2018
- Eclairage public, extension (1984-1985).
Eclairage public, programme des travaux annuels et rapports du délégataire du service public (1997-2012)
Electrification rurale (1990-1991).
EDF, Ligne souterraine (1992-1993).
EFDF (Engie) : Redevance d'occupation du domaine public par les ouvrages des réseaux publics de transport et de distribution d'électricité (2002-2003), rapport chiffré (2014), compteur linky (2016).
Poteau électrique, déplacement (1995).
Syndicat d'électricité, programmes annuels de travaux (1995-2011).
Diagnostic du réseau d'éclairage public et suivi des consommations (2004-2017).
- 7W18** Télécommunications et signaux géodésiques. 1983-2018
- Cabine téléphonique (2000-2016).
SIEA.- Fibre optique, installation du réseau et relevé des indicateurs (2014-2018).
Convention relative à l'installation, la gestion, l'entretien et le remplacement de lignes de communications électroniques à très haut débit : formulaires, plans, notices descriptives (2011-2013)
Ouvrages de télécommunications : permissions de voirie (2013). Redevance d'occupation du domaine public routier (RODP) (2000-2011).
Institut géographique national, servitudes liées aux signaux géodésiques et nomenclature de la feuille de la carte de base à 1 :25 000 sur laquelle est représentée la commune d'Ambléon (1983-1990).

8 W Urbanisme

N

8W1-3	Planification urbaine.- Carte communale	2006-2015
8W1	Elaboration, cabinet d'études : choix des bureaux d'études, proposition d'intervention, devis, factures, avenants, délibérations, comptes rendus des réunions, courriers, diagnostic territorial, projet d'aménagement, rapport de présentation. Dossier de porter à connaissance des prescriptions, servitudes et projets d'intérêt général, plans (2006-2013).	
8W2	Dossiers d'enquête publique (2011 et 2014), annonces légales, plans.	
8W3	Dossier vu pour rester annexé à la délibération du 7 juin 2010 et paraphrasé par le commissaire enquêteur le 28 mars 2011. Dossier vu pour rester annexé à la délibération du 20 novembre 2013. Dossier vu pour rester annexé à la délibération du 16 avril 2015 : <i>contient deux originaux et sept copies papier ainsi que cinq copies numérisées sous CD-ROM</i> (2015).	
 8W4-7	 Permis de construire.	 1983-2017
8W4	1983-1996	
8W5	1997-2004	
8W6	2005-2012	
8W7	2013-2017	
 8W8-10	 Déclarations préalables (DP) et déclarations d'intention de commencement de travaux (DICT).	 1994-2018
8W8	DP 1994-2012	
8W9	DP 2013-2016	
8W10	DP 2017-2018	
	DICT 2010-2018	
 8W11-12	 Certificats d'urbanisme.	 1983-2018
8W11	1983-2013	
8W12	2014-2018	

9W Action sociale, enseignement, tourisme et culture

- 9W1** CCAS.- Fonctionnement. 1983-2018
- Organisation du repas des anciens (2009-2018).
 Registre des délibérations (2009).
 Nomination des membres : procès-verbaux (1983-2014).
 Dissolution (2015-2018).
 Photographies (s.d.).
- 9W2** Aide sociale. 2008-2017
- Maison départementale de la solidarité du Bugey : notifications d'attributions d'aides (2008-2016).
 Dématérialisation des notifications APA (2016).
 Logements vacants : attestations (2017).
 Association départementale d'aide aux personnes de l'Ain (ADAPA) : rapports d'activité (2012-2015).
 Caisse des allocations familiales (2014-2015).
- 9W3** Enseignement. 1986-2012
- Transfert de compétences : délibération (1986).
 Dotation de solidarité rurale : recensement des élèves pour la répartition de la dotation (1995-2007).
 Construction modulaire : délibération, convention avec la commune de Saint-Germain-les-Paroisses (2012).
- 9W4** Tourisme. 1993-2017
- Itinéraires de randonnée (PD2R) (1993-2017).
 Belley Sud Tourisme et Ain Tourisme, projets et activités (2006-2016).
 Livre blanc du tourisme de l'Ain, signalisation des pôles touristiques « sites ENS » (2017).
- 9W5** Culture, histoire. [1985]-2014
- « Souvenirs d'un ancien maquis d'Ambléon » (récit anonyme) : original manuscrit, plusieurs copies et corrections, disquette. [1985].
 « Le maquis d'Ambléon », par F et R M, A M et AMARA¹² (octobre 2014).
 « Ceux d'Ambléon. Histoire d'un Maquis », par L¹³ (texte photocopié de 86 pages).¹⁴

¹² AMARA : Amicale des Maquisards d'Ambléon et des Résistants Actifs.

¹³ J P

9W6 Cérémonies.- Hommage annuel au maquis d'Ambléon (1983-2018).
Hommage à B (1998).
1983-2018

¹⁴¹⁴ Document dédié par le secrétaire du comité ANACR de Morestel et les Anciens du Maquis d'Ambléon à la municipalité d'Ambléon.

Annexes

Index alphabétique

Les noms de PERSONNES sont composés en capitales, les noms de *lieux* en italique et les mots-matières en caractères romains. Les références renvoient aux cotes des articles.

A

Actes notariés : N1-3,
 Agence de l'eau : 7W1
 Agriculture : F1-2,
 Aide sociale : Q1-4, 9W1-2
 Amicale des maquisards d'Ambléon et
 des résistants actifs (AMARA) : 9W5
 Aire géographique de l'appellation
 d'origine vin de qualité supérieur
 (AOVDQS) : 5W13
 Archives : S4
 Arrêtés : D7, 1W11
 Assainissement : O4, 7W10-15
 Associations : 1W27
 Association départementale d'aide aux
 personnes de l'Ain (ADAPA) : 9W2
 Association syndicale des propriétaires
 riverains du Sétrins : S2
 Assurances : D9, 1W29
 Affaires militaires : H1, 5W8

B

Bâtiments : M1-2, 6W1-9
 Biens communaux : N2, 6W12
 Bordereaux de titres et de mandats : L2,
 2W19-24
 Budgets : L1, 2W1-15

C

Cadastre : G
 Caisse des allocations familiales (CAF) :
 9W2
 Carte communale : 8W1-3

Carte nationale d'identité : I1
 Catastrophe naturelle : F1, 5W12
 Certificats d'urbanisme : T2, 8W11-12
 Champignons : 6W14
 Chaneaux (chemin) : 7W16
 Chasse : I1, 5W8
 Chemins :
 -CD41 : 7W16
 -RD24 : 7W16
 Chiens :
 -taxe : L18
 -animaux errants : 5W10
 -permis : 5W10
 -société protectrice des animaux : 5W10
 Cimetière : M2, N4, 5W10
Colomieu : O6
 Comité départemental des mutilés et
 réformés de la guerre : H1
 Commission communale du
 fleurissement : 1W12
 Commission communale des impôts
 directs : L18
 Commission communale des travaux :
 1W13
 Commission communale d'urbanisme :
 1W13
 Communauté de communes : 1W20-24
 Comptes : L1, 2W1-15
 Conservatoire d'espaces naturels :
 5W10-5W11
 Contentieux : D9, 1W28
 Cotisations : K3, 3W1-5
 Courriers : 1W14-19

D

Dégrèvements (exploitations agricoles) :
G16
Déclarations préalables : 8W8-10
Délibérations : D1-6, 1W1-9
District : 1W24
Dossiers nominatifs du personnel : K3,
3W7-8

E

Eau potable : O3, 7W1-9
Église : M2, 6W5
Élections : K1-2, 4W1-7
Électricité, réseau : O6, 7W17
Emprunts : 2W28
Engie : 7W17
Enseignement : R1, 9W3
Environnement : 5W10-11
Épidémie : I1
État civil : GG1, E1-21, 5W1-6
Étrangers : I1, 5W10

F

Factures : L3, 2W25-26
Fibre optique : 7W18
Finances : L, 2W
Fontaines : O2
Forêt communale : O5, 5W11, 6W13-15
Four communal : 6W6
Foyer rural
-salle communale : 6W8
-association: S3
France Bois Forêt : 6W14

G

Gras-Savoie : 1W29
Groupama : 1W29
Guerre : H

H

Hôtel-Dieu (Lyon) : GG1

I

IGN : R1, 7W18
Impôts locaux : G12-16, 2W27

Intercommunalité : 1W20-26
Inventaire communal : 1W30

J

Jurés d'assises : 5W7

L

Laboratoire de géologie et
hydrogéologie des aquifères de
Montagne (CISM) : 7W1
Lac : N3, O2, 5W10, 7W1
Lavoir : O2
Listes électorales : K1, 4W1-2
Local technique : 6W7
Logement communal : 6W4
Lhuis (brigade de gendarmerie) : 5W10

M

Mairie : M1, 6W1-3
Maison départementale de la solidarité
du Bugey : 9W2
Matériel : 6W16
Monuments aux morts (stèle aux maquis
d'Ambléon): 6W9
Mousse : 6W12

N

Nourrices : Q1-3
Nuisibles : F1

O

Opérations immobilières : 6W12
Office national des forêts : 6W13-15

P

Paies : 3W1-2
Pêche : N3
Permis de construire : T1, 8W4-7
Personnel : K, 3W
Prairie : N1
Pont (sur le Setrin) : 7W16
Population : F, 5W

R

Recensement de la population : F1, 5W8

Recensement militaire : 5W8
Redevance d'occupation du domaine
public routier (RODP) : 7W18
Réfugié politique : 5W10
Résistance : H, 6W9, 9W5-6

S

Saint-Germain-les-Paroisses : 06, 1W25,
9W3
Sapeurs-pompiers : H1, 5W9
Sécurité : 6W10
Service public d'assainissement non
collectif (SPANC) : 7W12
Setrin :
-ruisseau 02, 7W1
-combe : 5W11
Syndicat intercommunal d'énergie de
l'Ain (SIEA) : 1W26
Société de chasseurs d'Ambléon : S1
Source d'eau (de la Doua / du Setrin) :
02
Station d'épuration : 7W13-15
Syndicat mixte du Pays du Bugey : 1W24
Syndicat mixte SCOT Bugey : 1W24
SIVOM du Bas-Bugey : 1W24
SIVU et SIVOS d'Ambléon, Colomieu,
Conzieu et Saint-Germain-les-
Paroisses : 1W25
Sou des écoles : 1W25

T

Téléphone, réseaux : 06, 7W18
Tourisme : R1
Tracts : H1
Travailleur agricole : I1

U

Université de Savoie : 7W1
Urbanisme : T, 8W

V

Vaccinations : I2, 5W10
Viticulture : F2, 5W13
Voirie : 01, 7W16

Z

Zonage d'assainissement : 7W10-12

Table des matières

Introduction	3
Cadre de classement.....	8
Archives anciennes	10
Série GG Cultes, instruction publique, assistance publique	11
Archives modernes	12
Série D Administration générale de la commune.....	13
Série E État civil.....	14
Série F Population, agriculture	15
Série G Contributions, administrations financières	16
Série H Affaires militaires.....	18
Série I Police, hygiène publique.....	19
Série K Élections, personnel municipal.....	20
Série L Finances communales	21
Série M Édifices communaux, établissements publics.....	22
Série N Biens communaux, terres, bois, eaux	24
Série O Travaux publics, voirie, moyens de transport, régime des eaux.....	25
Série Q Assistance et prévoyance	28
Série R Instruction publique, sciences, lettres et arts	29
Série S Autres fonds	30
Série T Urbanisme	31
Archives contemporaines	32
1 W Administration communale	33
2 W Finances communales	36
3 W Personnel communal	38
4 W Elections.....	39
5 W Etat civil, justice, population, police, hygiène publique, environnement, agriculture	40

6 W	Bâtiments et biens communaux	43
7 W	Réseaux et voirie	46
8 W	Urbanisme	50
9W	Action sociale, enseignement, tourisme et culture.....	51
Annexes		54
Index alphabétique		55
Table des matières		58